

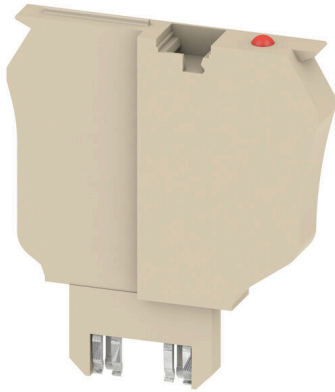
SIHA 1/G20 10-36V**Weidmüller Interface GmbH & Co. KG**

Klingenbergstraße 26

D-32758 Detmold

Germany

www.weidmueller.com



Säkringshållaren SIHA omvandlar en frånskiljningsplint till en säkringsplint: Tag bort frånskiljararmen och sätt på säkringsstickkontakten.

Allmänna beställningsdata

Utförande	Säkringshållare för genomgångsplint, mörkbeige, 2.31 A, jackbar, V-0, Wemid
Art.nr.	9537560000
Typ	SIHA 1/G20 10-36V
GTIN (EAN)	4008190125066
Förp.	25 items

SIHA 1/G20 10-36V

Weidmüller Interface GmbH & Co. KG
Klingenbergstraße 26
D-32758 Detmold
Germany

www.weidmueller.com

Tekniska data

Godkännanden

ROHS	Uppfyllelse
------	-------------

Mått och vikter

Djup	43.93 mm	Byggdjup (tum)	1.7295 inch
Höjd	33.38 mm	Bygghöjd (tum)	1.3142 inch
Bredd	5.95 mm	Byggbredd (tum)	0.2343 inch
Nettovikt	8.32 g		

Temperaturer

Omgivningstemperatur	-5 °C...40 °C	Drifttemperatur	-50 °C... 120 °C
Varaktig driftstemperatur, min.	-50 °C	Varaktig driftstemperatur, max.	120 °C

Miljööverensstämmelse för produkt

RoHS-kompatibilitetsstatus	Kompatibel med undantag
RoHS-undantag (om tillämpligt/känt)	7cl
REACH SVHC	Nej mSvHC över 0,1 viktprocent

Allmänt

Monteringsanvisning	Direktmontage	Temperaturområde för användning max.	120 °C
---------------------	---------------	--------------------------------------	--------

Klämbara ledare (Märkanslutning)

Anslutningstyp	Stickanslutning
----------------	-----------------

Märkdata

Märkspänning	250 V	Märkström	6.3 A
Märkstötspänning	4 kV	Nedsmutningsgrad	3

Materialdata

Grundläggande material	Wemid	Isoleringsmaterial	Wemid
Färgkod	mörkbeige	Brännbarhetsklass enligt UL 94	V-0

Systemparametrar

Utförande	Säkringselement	Ändplatta krävs	Nej
-----------	-----------------	-----------------	-----

Ytterligare tekniska data

Monteringsanvisning	Direktmontage	Monteringstyp	instucken
---------------------	---------------	---------------	-----------

Klassificeringar

ETIM 8.0	EC002848	ETIM 9.0	EC002848
ETIM 10.0	EC002848	ECLASS 14.0	27-25-03-90
ECLASS 15.0	27-25-03-90		

