

## KLIPPON K4 EX

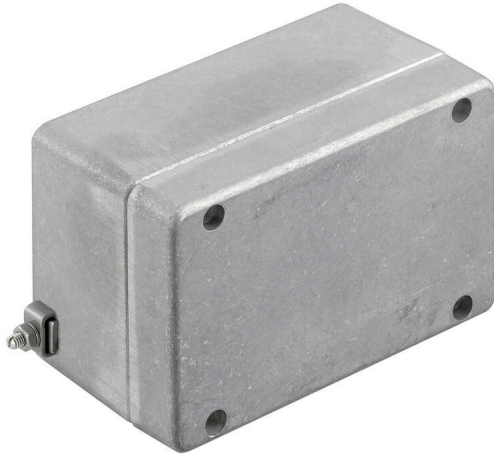
**Weidmüller Interface GmbH & Co. KG**

Klingenbergstraße 26

D-32758 Detmold

Germany

[www.weidmueller.com](http://www.weidmueller.com)



K-kapslingarna i aluminium i Klippon® -serien lämpar sig utmärkt för ett extremt brett utbud av applikationsområden. Kapslingarna rymmer en mängd olika installerade komponenter och skyddar dem mot höga temperaturer och slag samt ger ett utmärkt IP-skydd.

Oberoende av vilket slags applikation kunden planerar kan Weidmüller tillhandahålla en mångfald av aluminiumkapslingar som exakt passar kundens krav.

Klippon® K-serien för farliga miljöer kan tillhandahållas på begäran.

Vårt omfattande produktsortiment erbjuder följande fördelar:

- Finns i två ytbehandlingar: natur och pulverlackerad (RAL 7001)
- Med formpressad kloroprentätning som standard (formpressad silikontätning finns som tillval)
- Standardiserad kapslingssystem med Torx-skruvhuvud för 19 kapslingsstorlekar
- Montagehål utanför packningsområdet
- Höga IP-skyddsklasser: IP66, IP67 och IP68 i enlighet med DIN EN 60529
- Slagtålighet på upp till 7 (10) joule
- Utöver tomkapslingnormen är kapslingarna certifierade enligt följande godkännanden: ATEX, IECEx, cULus och DNV GL.
- Lämpliga för järnvägsapplikationer enligt EN 45545-2:2013
- Saltvattentålig legering

- Standardiserad fördelningskapsling med gängade förskruvningshål och olika plintkonfigurationer

### Allmänna beställningsdata

|            |                                                                                                                                                                              |
|------------|------------------------------------------------------------------------------------------------------------------------------------------------------------------------------|
| Utförande  | Klippon K (tom kapsling i aluminium), Tom kapsling, Aluminiumkapsling, Höjd: 82 mm, Bredd: 130 mm, Djup: 72 mm, Grundläggande material: Aluminium AlSi12, obehandlad, Silver |
| Art.nr.    | <a href="#">9526910000</a>                                                                                                                                                   |
| Typ        | KLIPPON K4 EX                                                                                                                                                                |
| GTIN (EAN) | 4032248019083                                                                                                                                                                |
| Förp.      | 1 items                                                                                                                                                                      |

**KLIPPON K4 EX**

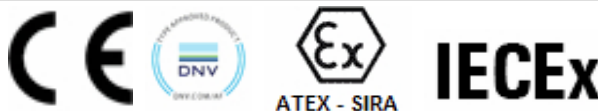
**Weidmüller Interface GmbH & Co. KG**  
 Klingenbergstraße 26  
 D-32758 Detmold  
 Germany

www.weidmueller.com

**Tekniska data**

**Godkännanden**

Godkännanden



ROHS Uppfyllelse

**Mått och vikter**

|                  |        |                   |             |
|------------------|--------|-------------------|-------------|
| Djup             | 72 mm  | Byggdjup (tum)    | 2.8346 inch |
| Höjd             | 82 mm  | Bygghöjd (tum)    | 3.2283 inch |
| Bredd            | 130 mm | Byggbredd (tum)   | 5.1181 inch |
| Montagemått höjd | 68 mm  | Montagemått bredd | 116 mm      |
| Nettovikt        | 663 g  |                   |             |

**Temperaturer**

Drifttemperatur -60 °C...135 °C

**Miljööverensstämmelse för produkt**

RoHS-kompatibilitetsstatus Kompatibel utan undantag  
 REACH SVHC Nej mSvHC över 0,1 viktprocent

**Allmänna uppgifter**

|                       |                                          |                            |                                                                                                                                          |
|-----------------------|------------------------------------------|----------------------------|------------------------------------------------------------------------------------------------------------------------------------------|
| Materialtjocklek lock | 2.5 mm                                   | Materialtjocklek kapsling  | 4 mm                                                                                                                                     |
| Drifttemperatur, max  | 135 °C                                   | Drifttemperatur, min.      | -60 °C                                                                                                                                   |
| Fastsättning av lock  | M4 torx stainless steel screws with slot | Normer                     | IEC 60079-0, IEC 60079-7, IEC 60079-31, EN 45545-2:2013                                                                                  |
| Yta                   | obehandlad                               | Slagtålighet               | 7 J ATEX-Version                                                                                                                         |
| Skyddsklass           | IP66, IP67                               | Grundläggande material     | Aluminium AISi12                                                                                                                         |
| Tätningmaterial       | Silikon                                  | Vridmoment för lockskrivar | 2.5 Nm                                                                                                                                   |
| Komponentfastsättning | Gängade hål M5                           | Kapslingens fastsättning   | Hål 5 mm                                                                                                                                 |
| Antal lockskrivar     | 4                                        | Åtkomstöppning Bredd       | 122 mm                                                                                                                                   |
| Flänsplåt             | Nej                                      | Lock                       | Ja                                                                                                                                       |
| Åtkomstöppning Höjd   | 74 mm                                    | Användningsområden         | Explosionsfarliga områden, Processindustri, Transportväsende, Förpackningsindustri, Fartygsbyggnad, Maskintillverkning, Hamnanläggningar |

**Bestyckning horisontal**

WDU 2,5 / ZDU 2,5 / IDU 2,5 \* WDU 4 / ZDU 4 \*

**Bestyckning vertikal**

WDU 10 / ZDU 10 1x2 WDU 2,5 / ZDU 2,5 / IDU 2,5 1x5  
 WDU 4 / ZDU 4 1x4 WDU 6 / ZDU 6 1x3

**KLIPPON K4 EX**

**Weidmüller Interface GmbH & Co. KG**  
 Klingenbergstraße 26  
 D-32758 Detmold  
 Germany

www.weidmueller.com

**Tekniska data**

**Certifikatnummer kapsling**

|                                             |                           |                                          |                                                             |
|---------------------------------------------|---------------------------|------------------------------------------|-------------------------------------------------------------|
| Försäkran om överensstämmelse nr. (DoC LVD) | DE PS2410 160412 001ISS03 | Intyg om överensstämmelse nr. (AoC)      | DE PS2410 160308 001ISS03                                   |
| Certifikatnummer för tom kapsling (INMETRO) | LMP 23.0526U              | Certifikat-nr (DNV)                      | TAE00002SM                                                  |
| Certifikat-nr. för plintbox (ATEX)          | IBExU12ATEX1145 X         | Certifikatnummer för tom kapsling (ATEX) | IBExU12ATEX1144 U                                           |
| Certifikat-nr. för plintbox (INMETRO)       | LMP 23.0527X              | Certifikat-nr. för plintbox (IECEX)      | IECEX IBE 13.0002X                                          |
| Certifikatnummer för tom kapsling (IECEX)   | IECEX IBE 13.0001U        | Certifikat nr. (IECEX)                   | IECEXIBE13.0002X                                            |
| Certifikat nr. (ATEX)                       | IBEXU12ATEX1144U          | DEF   Villkor för godkännande            | DNV, GL, RMRS, ATEX, IECEX, UL AEx Class Div., CCC, INMETRO |

**Förskruvningar**

|     |   |     |   |
|-----|---|-----|---|
| M12 | 2 | M16 | 2 |
| M32 | 1 | M25 | 1 |
| M20 | 1 |     |   |

**Förskruvningar höger**

|     |   |     |   |
|-----|---|-----|---|
| M25 | 1 | M16 | 2 |
| M32 | 1 | M20 | 1 |
| M12 | 2 |     |   |

**Förskruvningar uppe / nere**

|     |   |     |   |
|-----|---|-----|---|
| M20 | 2 | M12 | 5 |
| M25 | 2 | M16 | 3 |

**Klassificeringar**

|             |             |             |             |
|-------------|-------------|-------------|-------------|
| ETIM 8.0    | EC002503    | ETIM 9.0    | EC002503    |
| ETIM 10.0   | EC002503    | ECLASS 14.0 | 27-18-05-02 |
| ECLASS 15.0 | 27-18-05-02 |             |             |

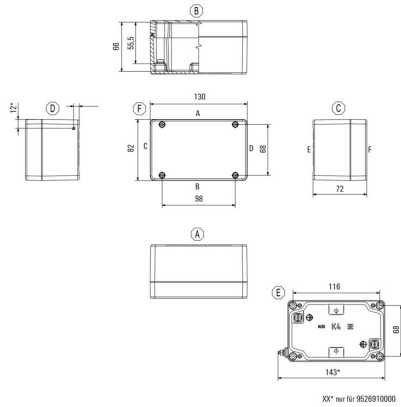
**KLIPPON K4 EX**

**Weidmüller Interface GmbH & Co. KG**  
Klingenbergstraße 26  
D-32758 Detmold  
Germany

**Ritningar**

[www.weidmueller.com](http://www.weidmueller.com)

**Profilritning**



## KLIPPON K4 EX

**Weidmüller Interface GmbH & Co. KG**  
 Klingenbergstraße 26  
 D-32758 Detmold  
 Germany

www.weidmueller.com

## Tillbehör

### Klippon® K – Gångjärn

Klippon® K-serie, tillbehör



#### Allmänna beställningsdata

|            |                            |                                                                       |
|------------|----------------------------|-----------------------------------------------------------------------|
| Typ        | HG K+POK                   | Utförande                                                             |
| Art.nr.    | <a href="#">1580360000</a> | Klippon POK (tom kapsling i polyester), Gångjärn utvändigt, Gångjärn, |
| GTIN (EAN) | 4008190203542              | Grundläggande material: Aluminium AISI12, Silver                      |
| Förp.      | 1 ST                       |                                                                       |

### Klippon® K – Montageplattor

Klippon® K-serie, tillbehör



#### Allmänna beställningsdata

|            |                            |                                                                     |
|------------|----------------------------|---------------------------------------------------------------------|
| Typ        | MOPL K4 STAHL              | Utförande                                                           |
| Art.nr.    | <a href="#">3073060000</a> | Klippon K (tom kapsling i aluminium), Montageplatta, Montageplatta, |
| GTIN (EAN) | 4008190857998              | Höjd: 68 mm, Bredd: 116 mm, Djup: 2 mm, Grundläggande material:     |
| Förp.      | 1 ST                       | Stålplåt förzinkad, förzinkad, Silver                               |

### Djup 7,5 mm

Klippon® K-serie, tillbehör



#### Allmänna beställningsdata

|            |                            |                                                                   |
|------------|----------------------------|-------------------------------------------------------------------|
| Typ        | TS35 64 KLIPPON K4K11      | Utförande                                                         |
| Art.nr.    | <a href="#">1910060000</a> | Montageskena, TS 35, TS 35 x 7.5, Bredd: 64 mm, utan avlångt hål, |
| GTIN (EAN) | 4032248536979              | Stål, förzinkad, förkromad                                        |
| Förp.      | 1 ST                       |                                                                   |

## KLIPPON K4 EX

Weidmüller Interface GmbH &amp; Co. KG

Klingenbergstraße 26

D-32758 Detmold

Germany

www.weidmueller.com

## Tillbehör

## Monteringsmaterial



Integrera, expandera och individualisera: den passande kompletteringen för varje användningsområde.

Systemtillbehören i den nya kapslingsserien Klippon® TB har en genomgående struktur som möjliggör en enkel anpassning av kapslingarna till respektive applikations speciella krav.

Satser med fästmaterial

Satser med fästmaterial finns för snabb och enkel installation av typetikethållare, dokumenthållare och regnkåpor.

Två- Fästset för etiketter – SD krävs för att montera en plast- (Trafolyte) ID eller en typetikett. Med hjälp av detta set kan du montera ID- eller typetikett direkt på locket. Denna etikettsats med fästmaterial har utvecklats särskilt för denna användning. Endast med denna sats med fästmaterial kan man säkerställa att inga läckor uppstår i kapslingen eller att skylten skadas.

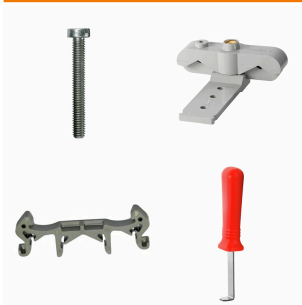
Två- Det universella fästsetet – TPSD har tagits fram för att möjliggöra säker och snabb installation av exempelvis typetikethållare, regnskydd eller dokumenthållare.

Genom att använda detta fästset kan risken för läckor minimeras, om inte helt förhindras.

## Allmänna beställningsdata

|            |                            |                                                                       |
|------------|----------------------------|-----------------------------------------------------------------------|
| Typ        | TPSD FIXING SET KTB        | Utförande                                                             |
| Art.nr.    | <a href="#">1252190000</a> | Klippon TB (Terminal Box), Märkplåt, fixeringsset, Grundläggande      |
| GTIN (EAN) | 4050118043969              | material: Rostfritt stål, obehandlad, Silver                          |
| Förp.      | 20 ST                      |                                                                       |
| Typ        | SD FIXING SET              | Utförande                                                             |
| Art.nr.    | <a href="#">1285200000</a> | Klippon TB (Terminal Box), ID-plåt, fixeringsset, Höjd: 12 mm, Bredd: |
| GTIN (EAN) | 4050118075472              | 12 mm, Djup: 16.4 mm, Grundläggande material: Rostfritt stål,         |
| Förp.      | 1 ST                       | obehandlad, Silver                                                    |

## Montagehållare



Vi erbjuder en bred portfölj med växande stöd för enkel hantering och komplettering av våra produkter. Från olika verktyg till isoleringshylsa och olika skruvar är våra komponenter så detaljerade att de stämmer överens med varandra och på så sätt underlättar sammanställningen i enlighet med respektive standard- och skyddsbestämmelser.

## Allmänna beställningsdata

|            |                            |                                                 |
|------------|----------------------------|-------------------------------------------------|
| Typ        | FKSC M5X8 D9/SW2.5         | Utförande                                       |
| Art.nr.    | <a href="#">0295900000</a> | SAK-serien, Insexskruv, Skruvar, Antal poler: 1 |
| GTIN (EAN) | 4008190133337              |                                                 |
| Förp.      | 50 ST                      |                                                 |

## KLIPPON K4 EX

**Weidmüller Interface GmbH & Co. KG**  
 Klingenbergstraße 26  
 D-32758 Detmold  
 Germany

www.weidmueller.com

## Tillbehör

### Djup 7,5 mm

Klippon® K-serie, tillbehör

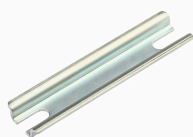


#### Allmänna beställningsdata

|            |                            |                                                               |
|------------|----------------------------|---------------------------------------------------------------|
| Typ        | TS35X7.5 ST K4             | Utförande                                                     |
| Art.nr.    | <a href="#">8000037564</a> | Montageskena, TS 35, TS 35 x 7.5, Bredd: 64 mm, med långsmalt |
| GTIN (EAN) | 4050118653281              | hål, Stål, förzinkad, förkromad                               |
| Förp.      | 20 ST                      |                                                               |

### TS 15

Klippon® K-serie, tillbehör



#### Allmänna beställningsdata

|            |                            |                                                            |
|------------|----------------------------|------------------------------------------------------------|
| Typ        | TS15X5 ST K4               | Utförande                                                  |
| Art.nr.    | <a href="#">8000037609</a> | Montageskena, TS 15, Bredd: 64 mm, utan avlångt hål, Stål, |
| GTIN (EAN) | 4050118682489              | förzinkad, förkromad                                       |
| Förp.      | 20 ST                      |                                                            |

### Djup 15 mm

Klippon® K-serie, tillbehör



#### Allmänna beställningsdata

|            |                            |                                                                   |
|------------|----------------------------|-------------------------------------------------------------------|
| Typ        | TS35X15 ST K4              | Utförande                                                         |
| Art.nr.    | <a href="#">8000073090</a> | Montageskena, TS 35, TS 35 x 15, Bredd: 64 mm, med långsmalt hål, |
| GTIN (EAN) | 4064675337010              | Stål, galvanisk förzinkad och passiverad                          |
| Förp.      | 20 ST                      |                                                                   |