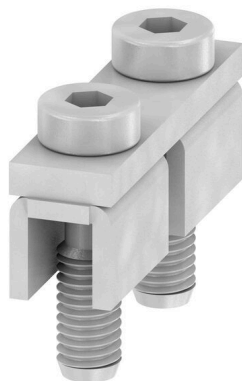


## Produktillustration



Fördelningen eller mångfaldigandet av en potential till angränsande kopplingsplinter genomförs via en överkoppling. Ytterligare insatser från kabeldragning kan lätt undvikas. Även om polerna bryts ut är kontaktens tillförlitlighet i kopplingsplintar fortfarande garanterad. Vår portfölj erbjuder pluggbara och skruvbara överkopplingssystem för modulär plintar.

### Allmänna beställningsdata

Utförande	Överkoppling (plint), skruvad, silvergrå, 192 A, Antal poler: 2, Delning i mm (P): 20.50, Isolerad: Nej, Bredd: 9.5 mm
Art.nr.	<a href="#">9512240000</a>
Typ	WQV 70N/2
GTIN (EAN)	4008190403928
Förp.	5 items

## Tekniska data

## Godkännanden

ROHS	Uppfyllelse
------	-------------

## Mått och vikter

Djup	18.6 mm	Byggdjup (tum)	0.7323 inch
Höjd	30.5 mm	Bygghöjd (tum)	1.2008 inch
Bredd	9.5 mm	Byggbredd (tum)	0.374 inch
Nettovikt	24.86 g		

## Temperaturer

Lagertemperatur	-25 °C...55 °C	Omgivningstemperatur	-5 °C...40 °C
Varaktig driftstemperatur, min.	-60 °C	Varaktig driftstemperatur, max.	130 °C

## Miljööverensstämmelse för produkt

RoHS-kompatibilitetsstatus	Kompatibel utan undantag
REACH SVHC	Nej mSvHC över 0,1 viktprocent

## Allmänt

Antal poler	2	Monteringsanvisning	Direktmontage
-------------	---	---------------------	---------------

## Märkdata

Märkspänning	400 V	Märkström	192 A
--------------	-------	-----------	-------

## Materialdata

Grundläggande material	Koppar förtennad	Färgkod	silvergrå
------------------------	------------------	---------	-----------

## Mått

Delning i mm (P)	20.50 mm
------------------	----------

## Systemparametrar

Utförande	för plintar
-----------	-------------

## ytterligare tekniska data

Montagesätt	skruvad	Monteringsanvisning	Direktmontage
explosionstestat utförande	Nej		

## Klassificeringar

ETIM 8.0	EC000489	ETIM 9.0	EC000489
ETIM 10.0	EC000489	ECLASS 14.0	27-25-03-03
ECLASS 15.0	27-25-03-03		

## Tillbehör

## Kap- och utstansningsverktyg till överkopplingar



- för överkopplingar i Weidmüllers Z-serie
- för överkopplingar WQV 2,5 till WQV 35
- för överkopplingsfönster i plint WSI 6

## Allmänna beställningsdata

Typ	WAW 1 NEUTRAL	Utförande
Art.nr.	<a href="#">9004500000</a>	Miscellaneous tools
GTIN (EAN)	4008190053925	
Förp.	1 ST	

## AUX-kontakt



Med den extra anslutningen kan möjliggöra en separat spänning. Detta kan till exempel användas för nödströmsförsörjningen före huvudströmbrytaren eller helt enkelt som en extra anslutning inom applikationen.

## Allmänna beställningsdata

Typ	VH 25.2/8/6.4	Utförande
Art.nr.	<a href="#">1967110000</a>	W-serien, Distanshylsa
GTIN (EAN)	4032248739196	
Förp.	5 ST	