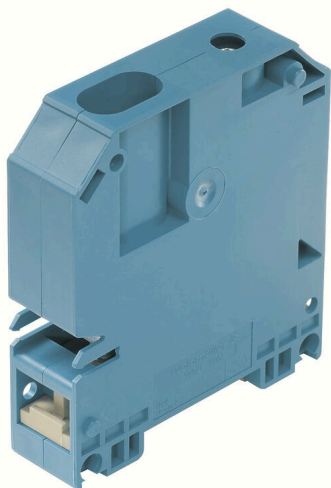


Produktillustration



Ledningsdragnig för byggnadsinstallation

För byggnadsinstallation erbjuder vi ett komplett system som rör sig runt 10×3-kopparskenan och innefattar perfekt koordinerade komponenter: från installationsplintar, nolledarplintar och fördelar-plintar till omfattande tillbehör som samlingskenor och hållare för dessa.

Allmänna beställningsdata

Utförande	Nolledare-radplint, Skruvanslutning, 70, 400 V, 140 A, TS 35, blå
Art.nr.	9512210000
Typ	WNT 70N/35
GTIN (EAN)	4008190403898
Förp.	10 items

Tekniska data

Godkännanden

Godkännanden



ROHS	Uppfyllelse
UL File Number Search	UL-webbplats
Certifikat nr. (UR)	E60693

Mått och vikter

Djup	85 mm	Byggdjup (tum)	3.3464 inch
Byggdjup inkl. montageskena	86 mm	Höjd	75 mm
Bygghöjd (tum)	2.9527 inch	Bredd	20.5 mm
Byggbredd (tum)	0.8071 inch	Nettovikt	138.4 g

Temperaturer

Lagertemperatur	-25 °C...55 °C	Omgivningstemperatur	-50 °C...75 °C
Varaktig driftstemperatur, min.	-50 °C	Varaktig driftstemperatur, max.	120 °C

Miljööverensstämmelse för produkt

RoHS-kompatibilitetsstatus	Kompatibel med undantag
RoHS-undantag (om tillämpligt/känt)	6c
REACH SVHC	Lead 7439-92-1
SCIP	c6099607-b1cd-4fc8-8f5b-8c2defa73093

Allmänt

Ledardiameter, AWG, max	AWG 0	Monteringsanvisning	Strömskena
Ledardiameter, AWG, min.	AWG 6	Normer	Enligt IEC 60947-7-1
Montageskena obestyckad	TS 35		

Klämbara ledare (Märkanslutning)

Tolkdorn enligt 60 947-1	B11
Ledardiameter, AWG, max	AWG 0
Anslutningsriktning	på sidan
Åtdragningsmoment, max.	12 Nm
Åtdragningsmoment, min.	6 Nm
Avisoleringslängd	22 mm
Anslutningstyp	Skruvanslutning
Antal anslutningar	1
Anslutningsområde, max.	95 mm ²
Anslutningsområde, min.	10 mm ²
Klämskruv	M 8
Klingmått	S6 (DIN 6911)
Ledardiameter, AWG, min.	AWG 6
Ledararea, fintrådig med ändhylsa DIN 46228/4, max.	70 mm ²
Ledararea, fintrådig med ändhylsor DIN 46228/4, min.	10 mm ²
Ledararea, fintrådig med ändhylsa DIN 46228/1, max.	70 mm ²

Tekniska data

Ledararea, fintrådig med ändhylsa DIN 46228/1, min.	10 mm ²			
Ledardiameter, fintrådig, max.	70 mm ²			
Ledararea, fintrådig, min.	10 mm ²			
Anslutningsarea, flertrådig, max.	95 mm ²			
Anslutningsarea, flertrådig, min.	10 mm ²			
Ledararea, entrådig, max.	16 mm ²			
Ledararea, entrådig, min.	10 mm ²			
Anslutningsbar ledare	Anslutningsspecifikation		Skruvanslutning	
	Ledarens anslutningsarea	Typ	massiv, H05(07) V-U	
		min.	10 mm ²	
		max.	16 mm ²	
		nominell	16 mm ²	
	kabelsko	Avisoleringslängd	min.	22 mm
			max.	22 mm
			nominell	22 mm
		Åtdragningsmoment	min.	6 Nm
			max.	12 Nm
	Anslutningsspecifikation		Skruvanslutning	
	Ledarens anslutningsarea	Typ	flertrådig, H07V-R	
		min.	10 mm ²	
		max.	95 mm ²	
		nominell	70 mm ²	
	kabelsko	Avisoleringslängd	min.	22 mm
			max.	22 mm
			nominell	22 mm
		Åtdragningsmoment	min.	6 Nm
			max.	12 Nm
	Anslutningsspecifikation		Skruvanslutning	
	Ledarens anslutningsarea	Typ	fintrådig, H05(07) V-K	
		min.	10 mm ²	
		max.	70 mm ²	
nominell		70 mm ²		
kabelsko	Avisoleringslängd	min.	22 mm	
		max.	22 mm	
		nominell	22 mm	
	Åtdragningsmoment	min.	6 Nm	
		max.	12 Nm	

Klämbara ledare (ytterligare anslutning)

Ledardiameter, fintrådig med ändhylsa DIN 46228/1, ytterligare anslutning, max.	70 mm ²
---	--------------------

Märkdata

Märkarea	70 mm ²	Märkspänning	400 V
Märkspänning DC	400 V	Märkström	140 A
Ström med max. ledare	140 A	Normer	Enligt IEC 60947-7-1
Genomgångsmotstånd enligt IEC 60947-7-x	0.17 mΩ	Märkstötspänning	6 kV
Förlusteffekt enligt IEC 60947-7-x	6.14 W	Nedsmutningsgrad	3

Märkdata enligt UL

Ledarstorlek Factory wiring max (UR)	00 AWG	Ström Gr C (UR)	175 A
Spänning grupp C (UR)	600 V	Ledarstorlek Factory wiring min (UR)	6 AWG

Tekniska data

Certifikat nr. (UR)	E60693	Ledarstorlek Field wiring min (UR)	6 AWG
Ledarstorlek Field wiring max (UR)	00 AWG		

Materialdata

Grundläggande material	Wemid	Färgkod	blå
Brännbarhetsklass enligt UL 94	V-0		

Systemparametrar

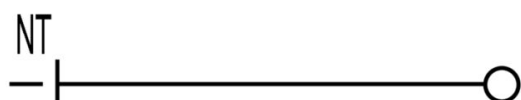
Utförande	Skruvanslutning, med samlingsskena 10x3, stängd	Ändplatta krävs	Nej
Antal potentialer	1	Antal våningar	1
Antal klämställan per våning	1	Antal potentialer per våning	1
Nivåer internt överkopplade	Nej	PE-anslutning	Nej
Montageskena obestyckad	TS 35	N-Funktion	Ja
PE-Funktion	Nej	PEN-Funktion	Nej

Ytterligare tekniska data

Öppna sidor	sluten	Antal likadana plintar	1
Monteringsanvisning	Strömskena	explosionstestat utförande	Nej
Monteringstyp	ihakad		

Klassificeringar

ETIM 8.0	EC000897	ETIM 9.0	EC000897
ETIM 10.0	EC000897	ECLASS 14.0	27-25-01-11
ECLASS 15.0	27-25-01-11		



WNT 70N/35

Weidmüller Interface GmbH & Co. KG

Klingenbergstraße 26

D-32758 Detmold

Germany

www.weidmueller.com

Tillbehör

Ändplattor och skiljeplattor



Skiljeplattor och ändplattor är viktiga tillbehör för plintar. Skiljeplattor erbjuder optisk och elektrisk separation av olika potentialer och funktionsgrupper, vilket ökar säkerheten och säkerställer en tydlig struktur inuti kopplingskåpet. Ändplattor stänger plintraden på sidorna, skyddar mot kontakt med spänningsförande delar och säkerställer ett rent, stabilt avslut. Båda komponenter är exakt anpassade till de olika plintserierna från Weidmüller, vilket bidrar till en säker, överensstämmande och professionell ledningsdragning.

Allmänna beställningsdata

Typ	WHP 2.5-35N/10X3 BL	Utförande
Art.nr.	1050280000	Änd- och sektionsplatta för plintar, blå, Höjd: 60 mm, Bredd: 2 mm,
GTIN (EAN)	4008190044640	V-0, Wemid
Förp.	20 ST	

Ändstöd

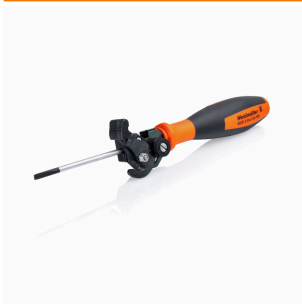


För att säkerställa en permanent fixering på montageskenan och förhindra sidoförskjutning har Weidmüller ändvinklar i programmet. Det finns utföranden med skruv och skruvlösa utföranden. På ändvinklarna finns märkningsmöjligheter, även för gruppmarkering och möjligheten att förvara teststickkontakter.

Allmänna beställningsdata

Typ	WEW 35/2	Utförande
Art.nr.	1061200000	Ändstöd, mörkbeige, TS 35, HB, Wemid, Bredd: 8 mm, 100 °C
GTIN (EAN)	4008190030230	
Förp.	50 ST	

Kombinerat skruv- och kapverktyg "Swifty® CS"



Kombinerat kap- och avisoleringsverktyg Swifty® CS och Swifty® CS set för krympfri kapning och avisolering av kopparkabel upp till 1,5 mm² (massiv) och 2,5 mm² (flexibel).

Allmänna beställningsdata

Typ	SWIFTY CS SET	Utförande
Art.nr.	9006060000	Kap-Skruv_Verktyg, Enhandskapverktyg
GTIN (EAN)	4032248257638	
Förp.	1 ST	

WNT 70N/35

Weidmüller Interface GmbH & Co. KG

Klingenbergstraße 26

D-32758 Detmold

Germany

www.weidmueller.com

Tillbehör

Spår-Skruvmejsel



Spårskruvmejsel med rundklinga, SD DIN 5265, ISO 2380/2, klingprofil enligt DIN 5264, ISO 2380/1, Spets krom top, SoftFinish-handtag

Allmänna beställningsdata

Typ	SDS 1.0X5.5X150	Utförande
Art.nr.	9008350000	Skruvmejsel, Skruvmejsel
GTIN (EAN)	4032248056316	
Förp.	1 ST	

Samlingskenor



Med våra bussstänger i olika material och associerade tillbehör kan du ansluta kablar i minsta montageytan. Beroende på applikationen kan potentialer samlas in, distribueras eller avskiljas.

Allmänna beställningsdata

Typ	SSCH 10X3X1000 CU/SN	Utförande
Art.nr.	0348900000	Samlingskena (plint), Silver, Höjd: 1000 mm, Djup: 3 mm, Koppar
GTIN (EAN)	4008190024802	
Förp.	25 M	

Anslutningar för samlingskena



Weidmueller erbjuder tappterminaler för olika typer av bussstångsystem. Beroende på applikationen kan man här skilja mellan isolerade och icke-isolerade avtappningsterminaler.

Allmänna beställningsdata

Typ	ZB 4	Utförande
Art.nr.	0316500000	Plint (anslutning till samlingskena)
GTIN (EAN)	4008190061999	
Förp.	50 ST	

WNT 70N/35

Weidmüller Interface GmbH & Co. KG

Klingenbergstraße 26

D-32758 Detmold

Germany

www.weidmueller.com

Tillbehör

Typ	ZB 16 ZKSC	Utförande
Art.nr.	031660000	Plint (anslutning till samlingskena)
GTIN (EAN)	4008190145989	
Förp.	50 ST	
Typ	ZB 35/M6X16	Utförande
Art.nr.	026650000	Plint (anslutning till samlingskena)
GTIN (EAN)	4008190102814	
Förp.	20 ST	

Neutral



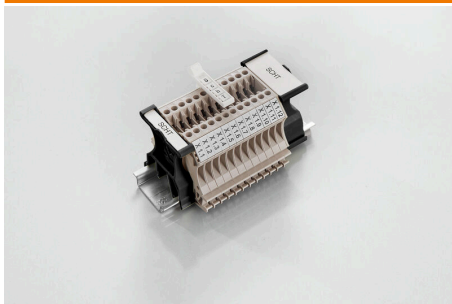
Dekafix (DEK) märkning är den universella märkningen för alla kabel- och kontaktdon samt för elektroniska underenheter. Systemet är idealiskt för korta talserier och täcker ett brett utbud av färdiga märkningar. Remsmontering för snabb uppmärkning i endast ett arbetssteg. Märkningen är lättläst, kontrastrik och finns i olika bredder.

- Stort urval av märkningar klara att användas
- Remsmontering för snabb uppmärkning
- Anslutningsmärkning som passar till Weidmüllers samtliga kabelkontakter,
- Finns som neutralt MultiCard eller som standardtryck i karta. För specialtryck: Skicka en fil till oss av vår märkningsprogramvara M-Print PRO eller M-Print PRO Online (utan installation) för dina märknings-specifikationer.

Allmänna beställningsdata

Typ	DEK 5/5 MC NE WS	Utförande
Art.nr.	1609801044	Dekafix, Plintmärkning, 5 x 5 mm, Delning i mm (P): 5.00
GTIN (EAN)	4008190397111	Weidmueller, vit
Förp.	1000 ST	
Typ	WS 12/5 MC NE WS	Utförande
Art.nr.	1609860000	WS, Plintmärkning, 12 x 5 mm, Delning i mm (P): 5.00 Weidmueller,
GTIN (EAN)	4008190203481	Allen-Bradley, vit
Förp.	720 ST	

SchT Skylthållarevarianter



SchT 5 S gruppskylthållare snäpps direkt på TS 32 montageskena (G-rail) eller TS 35 montageskena (top-hat rail). Oberoende av plint och plint typ kan plintlistmärkningen utföras.

SchT 5 och SchT 5 S används med ESO 5, STR 5 skyddsremсор.

SchT 7 är en ledad gruppskylthållare för insticksskyltar som möjliggör enkel åtkomst till klämskraven.

SchT 7 används med ESO 7, STR 7 skyddsremсор eller DEK 5.

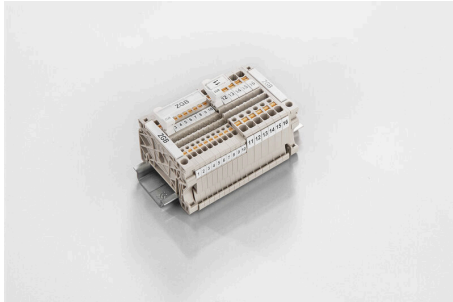
Insticksskyltar och skyddsremсор finns under tillbehör.

Tillbehör

Allmänna beställningsdata

Typ	SCHT 7	Utförande
Art.nr.	0517960000	SCHT, Plintmärkning, 39.3 x 8 mm, Delning i mm (P): 7.00
GTIN (EAN)	4008190001742	Weidmueller, vit
Förp.	20 ST	

ZGB Svängbart gruppskylthållare



ZGB 15 är en ledad gruppskylthållare. Skylthållaren kan hålla dekafix 5, WS 12/5 plintmärkning eller instickskylten ESO 15.

ZGB 30 är en ledad gruppskylthållare. Skylthållaren kan hålla dekafix 5, WS 12/5 plintmärkning eller instickskylten ESO 7.

Instickskyltar och skyddsremсор finns under tillbehör.

Allmänna beställningsdata

Typ	ZGB 15	Utförande
Art.nr.	1636530000	Plintmärkningar, Plintmärkning, 15 x 7 mm, Delning i mm (P): 5.00
GTIN (EAN)	4008190297053	Weidmueller, vit
Förp.	20 ST	
Typ	ZGB 30	Utförande
Art.nr.	1611930000	Plintmärkningar, Plintmärkning, 32 x 7 mm, Delning i mm (P): 5.00
GTIN (EAN)	4008190002251	Weidmueller, vit
Förp.	20 ST	

Märkningshållare



Märkningshållaren ger möjlighet till ytterligare montering av standardmärkningar med en delning på 5 eller 5,1 mm. De vinklade hållarna kan köpas som tillval och kan monteras i alla standardmärkningskanaler i Klippon® modulära anslutningsplintar. Kopplingar för märkningstyper kan hittas bland respektive tillbehör för avsedda märkningshållare.

Allmänna beställningsdata

Typ	BZT 1 WS 10/5	Utförande
Art.nr.	1805490000	Tillbehör, Märkningshållare
GTIN (EAN)	4032248270231	
Förp.	100 ST	
Typ	BZT 1 ZA WS 10/5	Utförande
Art.nr.	1805520000	Tillbehör, Märkningshållare
GTIN (EAN)	4032248270248	
Förp.	100 ST	

WS 12/5



WS/DEK

MultiMark plintmärkningar använder ett innovativt kompositmaterial, tillverkat av två komponenter. Märkningens hårda sockel snäpper säkert in i kontaktdonet. Den elastiska ytbehandlingen ger enkel montering av märkningen. Detta särskilt stansade material gör att remsorna kan sträckas för att anpassas till de små variationer i mellanrum som tenderar att adderas, särskilt vid långa plintrader. En annan fördel: ytmaterialets utmärkta tryckbarhet säkerställer en hållbar och slitstark märkning. En upplösning på 300 dpi ger en tydlig, lätt läsbar skrift.

Dina fördelar med MultiMark

- Kompatibel med Weidmüllers modulplintar
- Fast montage och hållbara utskrifter
- Kontinuerliga remsor sparar installationstid
- Enkelt montage tack vare ett innovativt kompositmaterial
- Stort märkningsfält för bästa möjliga läsbarhet
- Stor flexibilitet tack vare anpassning till valfri tillverkare

Allmänna beställningsdata

Typ	WS 12/5 MM WS	Utförande
Art.nr.	2007190000	WS, Plintmärkning, 12 x 5 mm, Weidmueller, vit
GTIN (EAN)	4050118392036	
Förp.	800 ST	