

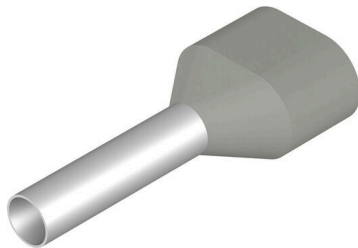
H2,5/21T ZH GR**Weidmüller Interface GmbH & Co. KG**

Klingenbergstraße 26

D-32758 Detmold

Germany

www.weidmueller.com



- löst förpackade i påse
- DIN-färgkod
- annan färgkod

Allmänna beställningsdata

| | |
|-------------|--|
| Utförande | Ändhylsa, Tvilling-ändhylsa, 15 mm, 12 mm, grå |
| Art.nr. | 9037650000 |
| Typ | H2,5/21T ZH GR |
| GTIN (EAN) | 4008 190493356 |
| Förp. | 100 items |
| Förpackning | lös |

H2,5/21T ZH GR

Weidmüller Interface GmbH & Co. KG
 Klingenbergstraße 26
 D-32758 Detmold
 Germany

www.weidmueller.com

Tekniska data

Godkännanden

Godkännanden



| | |
|------------------------|------------------------------|
| ROHS | Uppfyllelse |
| UL File Number Search | UL-webbplats |
| Certifikat-Nr. (cULus) | E499744 |

Mått och vikter

| | |
|-----------|-------|
| Nettovikt | 0.3 g |
|-----------|-------|

Miljööverensstämmelse för produkt

| | |
|----------------------------|--------------------------------|
| RoHS-kompatibilitetsstatus | Kompatibel utan undantag |
| REACH SVHC | Nej mSvHC över 0,1 viktprocent |

Tekniska data

| | | | |
|--------------------|---------------------------|-----------|-------------------|
| Artikelbeskrivning | Dubbel-ändhylsa, färg grå | Utförande | Tvilling-ändhylsa |
|--------------------|---------------------------|-----------|-------------------|

Ändhylsor

| | | | |
|----------------------------|---------------|---------------------------|---------------------|
| Kontaktytans diameter (D1) | 2.8 mm | Kontaktytans längd (L2) | 12 mm |
| Kragbredd (B) | 4.5 mm | Kraghöjd | 8 mm |
| Tjocklek plastkrage (S2) | 0.4 mm | L1 i mm | 21.00 mm |
| Ledardiameter, AWG, max | AWG 14 | Metallkapseltjocklek (S1) | 0.15 mm |
| Avisoleringslängd | 15 mm | Ledardiameter | 2.5 mm ² |
| färgkod | Telemecanique | | |

Klassificeringar

| | | | |
|-------------|-------------|-------------|-------------|
| ETIM 8.0 | EC000005 | ETIM 9.0 | EC000005 |
| ETIM 10.0 | EC000005 | ECLASS 14.0 | 27-40-02-01 |
| ECLASS 15.0 | 27-40-02-01 | | |

Ritning

