

ACT20X-HUI-SAO-S

Weidmüller Interface GmbH & Co. KG

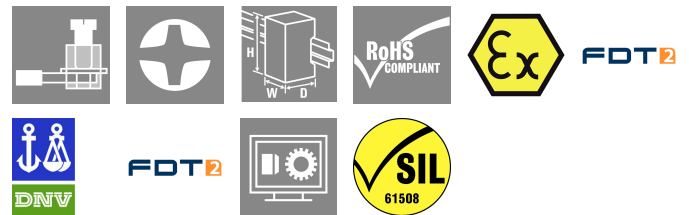
Klingenbergstraße 26

D-32758 Detmold

Germany

www.weidmueller.com

Produktillustration, Bildliknande



De universella mät- och isoleromvandlare ACT20X HUI-SAO-S/ SAO-LP kan konfigureras individuellt. Temperatur-signaler från PT100-givare och termoelement liksom analoga DC ström- och spänningssignaler från Ex-området zonen 0 kan hanteras .

På utgångssidan finns alternativt ström-/spännings-(SAO-S) resp. 4...20 mA strömslingesignaler (SAO-LP/ SAO-S) för det säkra området.

ACT20X-HUI-SAO-S har dessutom en reläutgång vid vilken kopplingströskeln kan konfigureras. En integrerad larmkontakt ger, i händelse av en störning statusmeddelanden, vilka möjliggör en snabb felidentifiering och ökar därmed anläggningens tillgänglighet.

Isoleromvandlarnas spänningsmatning sker antingen via den integrerade nätdelen (SAO-S) eller alternativt via strömslingan på utgångssidan (SAO-LP).

Komponenterna som kan snäppas på montageskena har en kanal och kan levereras i bredderna 12,5 mm (SAO-LP) eller 22,5 mm (SAO-S).

Allmänna beställningsdata

Utförande	EX signal isolating converter, Ex-output: U, I, R, S, Safe-output: 4-20mA/ relay, 1-channel
Art.nr.	8965490000
Typ	ACT20X-HUI-SAO-S
GTIN (EAN)	4032248785100
Förp.	1 items

ACT20X-HUI-SAO-S

Weidmüller Interface GmbH & Co. KG

Klingenbergstraße 26

D-32758 Detmold

Germany

www.weidmueller.com

Tekniska data

Godkännanden

Godkännanden CE; CULUS; DETNORVER; FMEX; FUSAFETY; IECEXKEM; KEMAATEX

Godkännanden DNVGL;

Godkännanden



ROHS Uppfyllelse

UL File Number Search [UL-webbplats](#)

Certifikat-Nr. (cULus) E337701

Mått och vikter

Djup	113.6 mm	Byggdjup (tum)	4.4724 inch
Höjd	119.2 mm	Bygghöjd (tum)	4.6929 inch
Bredd	22.5 mm	Byggbredd (tum)	0.8858 inch
Nettovikt	202 g		

Temperaturer

Lagertemperatur	-20 °C...85 °C	Drifttemperatur	-20 °C...60 °C
Fuktighet	0...95 % (ingen daggbildning)		

Sannolikhet för bortfall

SIL PAPER	SIL certificate - PDF/ Cert_Weidmueller_070902_P0002_C005_V2R1.pdf (application/pdf)	SIL enligt IEC 61508	2
MTBF	74 a		

Miljööverensstämmelse för produkt

RoHS-kompatibilitetsstatus	Kompatibel med undantag
RoHS-undantag (om tillämpligt/känt)	7a, 7cl
REACH SVHC	Lead 7439-92-1
SCIP	2f6dd957-421a-46db-a0c2-cf1609156924

Assembling

Monteringstyp	Stödskena för snäppmontering	Montageskena obestyckad	TS 35
Monteringsposition	horisontell eller vertikal		

Ingång EX

Sensor	/2-/3-/4-ledare, RTD: PT10, PT20, PT50, PT100, PT250, PT300, PT400, PT500, PT1000, Ni50, Ni100, Ni120, Ni1000, Termoelement: B, E, J, K, N, R, S, T ; enligt IEC	ingångsmotstånd	konfigurerbar, 0...10 kΩ
--------	------------------------------------------------------------------------------------------------------------------------------------------------------------------------------------	-----------------	--------------------------

ACT20X-HUI-SAO-S

Weidmüller Interface GmbH & Co. KG

Klingenbergstraße 26
D-32758 Detmold
Germany

www.weidmueller.com

Tekniska data

	60584-1 och L, U enligt DIN43710, Potentiometer, Motstånd: 0-12 kΩ		
Typ	egensäker krets, aktiv (PNP) eller passiv (NPN)	Ledningsmotstånd i mätkretsen	≤ 50 Ω
Potentiometer	10 Ω...10 kΩ	Sensor-försörjning	21,4...16,5 V DC / 0...20 mA
ingångsspänning	konfigurerbar, 0...1 V DC, 0,2...1 V DC, 1...5 V DC, 0...(5)10 V, 2...10 V DC	Temperatur - ingångsområde	Konfigurerbar, PT100: -200...+850 °C, PT200: -200...+850 °C, PT1000: -200...+850 °C, NI100: -60°C...+250 °C, Ni120: -80 °C...+320 °C, NI1000: -60°C...+250 °C, B: +100...+1820 °C, E: (-100...+1000 °C), J: (-100...+1200 °C), K: (-180...+1372 °C), L: (-200...+900 °C), N: (-180...+1300 °C), R: (-50...+1760 °C), S: (-50...+1760 °C), T: (-200...+400 °C), U: (-200...+600 °C), W3: (0...+2300 °C), W5: (0...+2300 °C), LR: (-200...+800 °C)
ingångsström	0...20 mA, 4...20 mA	Ingångsmotstånd spänning	> 10 MΩ @ 600 mV, 2 MΩ @ 28 V
Ingångsmotstånd ström	20 Ω + PTC 50 Ω		

utgång (analog)

Signalutmatning	direkt eller inverterad	Typ (analogutgång)	'aktiv', den anslutna styrningen måste vara passiv'
Produktionsbeteende vid nedskalning av 23 mA misslyckanden		Utgångsbeteende vid uppgradering av fel	3.5 mA
Antal analoga utgångar	1	Lastmotstånd, ström	<600 Ω
Utgångsström	4...20 mA, slingströmsmatad, 0/4...20 mA, 0(4)...20 mA		

Utgång (status)

Hysteres	0,1 mA (kopplingströskel)	Typ	Statusrelä, 1 NC (spänningsfri)
Alarmsfunktion	Enhetsfel, Ingen matningsspänning	Antal larmutgångar	1
Märkbrytspänning	≤ 125 V AC / 110 V DC (säkert område) ≤ 32 V AC / 32 V DC (zon 2)	Kontinuerlig ström	≤ 0,5 A AC / 0,3 A DC (säkert område), ≤ 0,5 A AC / 1 A DC (zon 2)
Märkeffekt	≤ 62,5 VA / 32 W (säkert område) ≤ 16 VA / 32 W (zon 2)		

alarmutgång

Hysteres	0,1 mA (kopplingströskel)	Typ	Statusrelä, 1 NC (spänningsfri)
Antal larmutgångar	1	Märkbrytspänning	≤ 125 V AC / 110 V DC (säkert område) ≤ 32 V AC / 32 V DC (zon 2)

ACT20X-HUI-SAO-S

Weidmüller Interface GmbH & Co. KG

Klingenbergstraße 26

D-32758 Detmold

Germany

www.weidmueller.com

Tekniska data

Kontinuerlig ström	≤ 0,5 A AC / 0,3 A DC (säkert område), ≤ 0,5 A AC / 1 A DC (zon 2)	Märkeffekt	≤ 62,5 VA / 32 W (säkert område) ≤ 16 VA / 32 W (zon 2)
--------------------	--------------------------------------------------------------------------	------------	---------------------------------------------------------------

Allmänna uppgifter

Anslutningstyp	Skruvanslutning	Fuktighet	0...95 % (ingen daggbildning)
Skyddsklass	IP20	Matningsspänning	19,2...31,2 V DC
Konfiguration	med FDT/DTM programvara. Kräver konfigurationsadapter 8978580000 CBX200 USB	Höjdområde för drift	≤ 2000 m

Isolationskoordination

EMC-Normer	EN 61326-1	Normer	EN 61010-1
Nedsmutningsgrad	2	Isolationsspänning	2,6 kV (ingång / utgång)
Märkspänning	300 V		

Data för ex-användningar (ATEX)

ATEX - Märkning gas	II (1) G [Ex ia Ga] IIC/IIB/ IIA	ATEX - Märkning damm	II (1) D [Ex ia Da] IIIC, I (M1) [Ex ia Ma] I
IECEx - Märkning gas	Ex ec nC IIC T4 Gc, [Ex ia Ga] IIC/IIB/IIA	Installationsplats	Enhet monterad i säkert område, zon 2

Anslutningsdata

Anslutningstyp	Skruvanslutning	Åtdragningsmoment, min.	0.4 Nm
Åtdragningsmoment, max.	0.6 Nm	Anslutningsområde, märkarea	2.5 mm ²
Anslutningsområde, min.	0.25 mm ²	Anslutningsområde, max.	2.5 mm ²
Ledardiameter, AWG, min.	AWG 26	Ledardiameter, AWG, max	AWG 12

Garanti

Tidsperiod	3 År
------------	------

Artikelbeskrivning

Produktbeteckning	<p>Apparaten ACT20X-HUI-SAO-S skickar analoga signaler från farliga området säkert galvaniskt isolerade till ofarliga eller mindre farliga områden. För detta ändamål är ingångskretsarna utformade som egensäkra.</p> <p>• Konfiguration och diagnos via FDT/DTM-programvaran "WI-Manager".</p> <p>• Apparaten kan monteras i säkerhetsområdet och i zon 2/sektion 2 och få signaler från zon 0, 1, 2, 20, 21 och 22 samt klass I/II/III, sektion 1, grupp A–G.</p> <p>• De aktiva eller passiva signalingångarna för RTD, TC, potentiometer, V och mA är helt elektriskt isolerade.</p> <p>• Apparaten upptäcker automatiskt om en aktiv eller passiv strömsignal är ansluten.</p> <p>• Som kompensation för kallt lödställe för TC-signalingång, antingen den inre kompensationen för kallt lödställe eller för ännu större noggrannhet används en yttre termoelementplint.</p> <p>• Utökad självdiagnostik: övervakning av felhändelser (t.ex. kabelbrott) via statusrelä.</p> <p>• Front-LED indikerar driftstatus och funktionsfel.</p> <p>• 3-vägs galvanisk isolering mellan ingång, utgång och spänningsmatning</p>
-------------------	------------------------------------------------------------------------------------------------------------------------------------------------------------------------------------------------------------------------------------------------------------------------------------------------------------------------------------------------------------------------------------------------------------------------------------------------------------------------------------------------------------------------------------------------------------------------------------------------------------------------------------------------------------------------------------------------------------------------------------------------------------------------------------------------------------------------------------------------------------------------------------------------------------------------------------------------------------------------------------------------------------------------------------------------------------------------------------------------------------------------------

Klassificeringar

ETIM 8.0	EC002653	ETIM 9.0	EC002653
ETIM 10.0	EC002653	ECLASS 14.0	27-21-01-20

Tekniska data

ECLASS 15.0

27-21-01-20

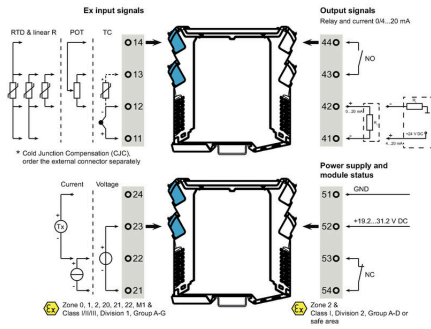
ACT20X-HUI-SAO-S

Weidmüller Interface GmbH & Co. KG
 Klingenbergstraße 26
 D-32758 Detmold
 Germany

Ritningar

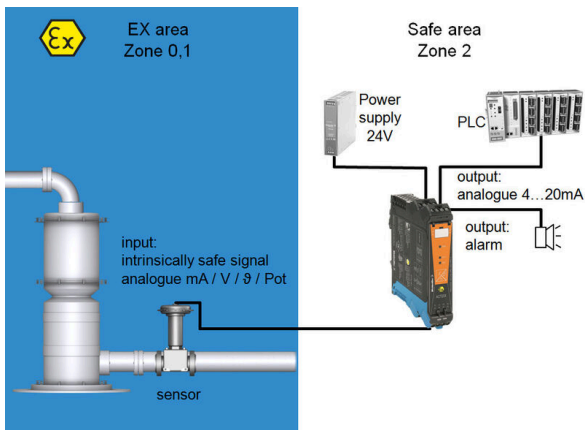
www.weidmueller.com

Connection diagram

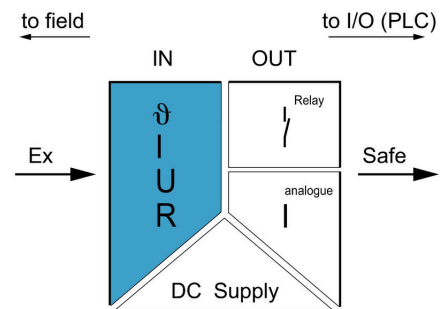


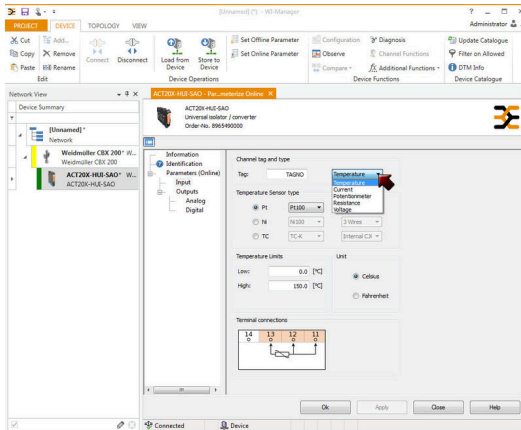
Limit value setting options

Applikation

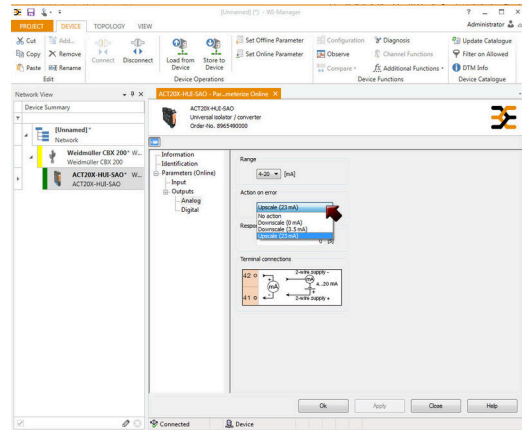


Block diagram

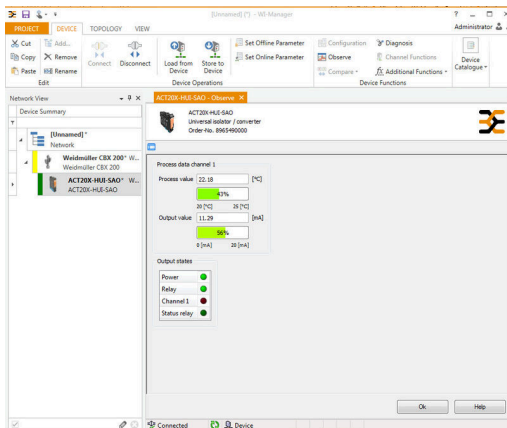




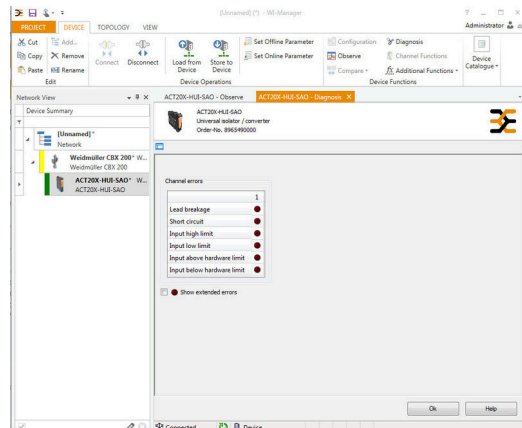
screenshot of input configuration with FDT2 / DTM software



screenshot of output configuration with FDT2 / DTM software



screenshot of "observe" with FDT2 / DTM software



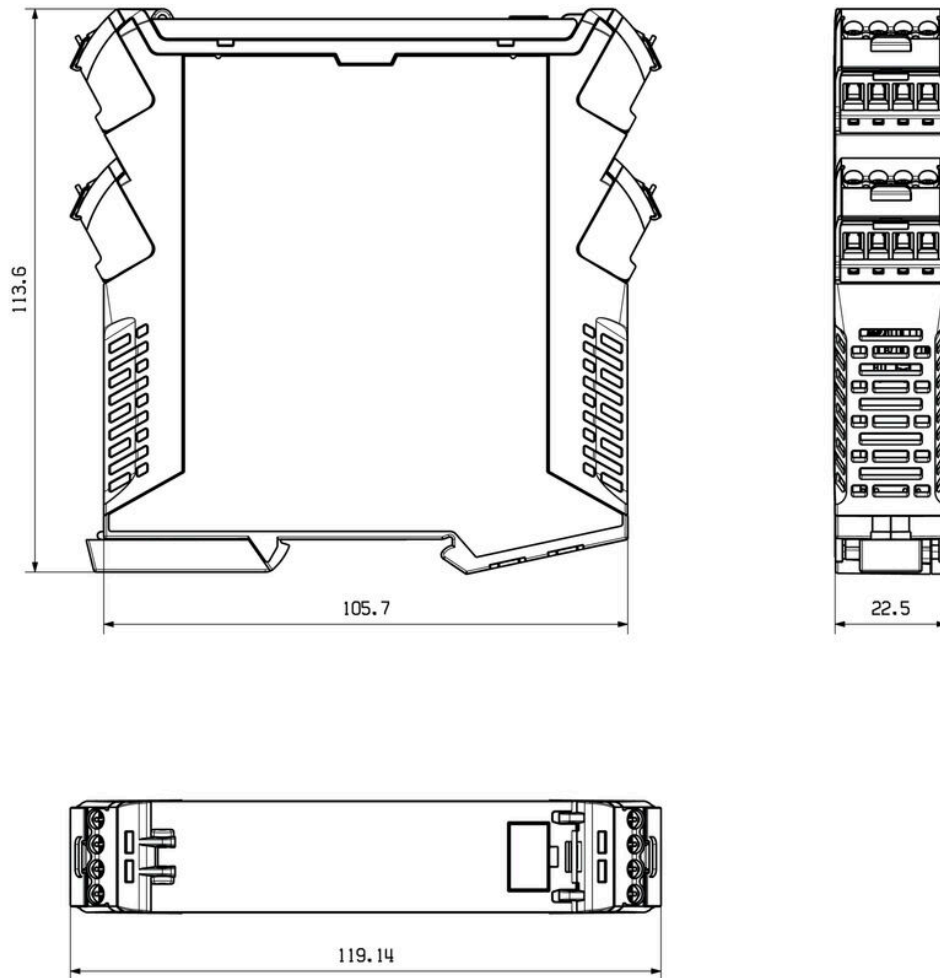
screenshot of "observe" with FDT2 / DTM software

ACT20X-HUI-SAO-S

Weidmüller Interface GmbH & Co. KG
Klingenbergstraße 26
D-32758 Detmold
Germany

Ritningar

www.weidmueller.com



Dimensioned drawing



Removable terminals with coding

ACT20X-HUI-SAO-S

Weidmüller Interface GmbH & Co. KG

Klingenbergstraße 26

D-32758 Detmold

Germany

www.weidmueller.com

Tillbehör

Programmeringsadapter



Allmänna beställningsdata

Typ	CBX200 USB	Utförande
Art.nr.	8978580000	
GTIN (EAN)	4032248813759	
Förp.	1 ST	

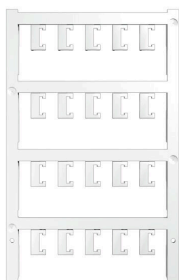
Kompensationsplintar för kalla lödstället



Allmänna beställningsdata

Typ	ACT20X-CJC-HTI-S PRT 2 1	Utförande
Art.nr.	1160650000	(CJC) cold-junction compensation terminal for ACT20X thermal
GTIN (EAN)	4032248948352	module, built-in PT100 sensor, Labelling for channel 2 (21, 22, 23,
Förp.	1 ST	24)

Neutral



ESG är den beprövade märkningen för många kända elektriska apparater i MultiCard-format. Resultatet är en högklassig apparatmärkning med en kontrastrik text. Olika typer är tillgängliga för enheter från tillverkare som Siemens, ABB, Beckhoff osv.

Fördelar i korthet:

- Universellt användbara skyltar, beroende av typ: antingen självhäftande eller snäppbara märkningar.
- För apparater på skena, som t.ex. automatsäkringar, erbjuder vi ESG för påsnäppning på en skyltskena
- Individuellt tryck med laserkvalitet efter uppgift

För specialtryck: Skicka en fil till oss av vår märkningsprogramvara M-Print PRO eller M-Print PRO Online (utan installation) för dina märkningsspecifikationer.

ACT20X-HUI-SAO-S

Weidmüller Interface GmbH & Co. KG
Klingenbergstraße 26
D-32758 Detmold
Germany

Tillbehör

www.weidmueller.com

Allmänna beställningsdata

Typ	ESG 6.6/20 BHZ 5.00/04	Utförande
Art.nr.	1082540000	ESG, Apparatmärkning x 20 mm, PA 66, Färgkod: vit, jackbar
GTIN (EAN)	4032248845439	
Förp.	200 ST	
Typ	ESG 8/13.5/43.3 SAI AU	Utförande
Art.nr.	1912130000	ESG, Apparatmärkning x 13.5 mm, PA 66, Färgkod: transparent,
GTIN (EAN)	4032248541164	jackbar
Förp.	5 ST	