

ACT20X-HUI-SAO-S

Weidmüller Interface GmbH & Co. KG

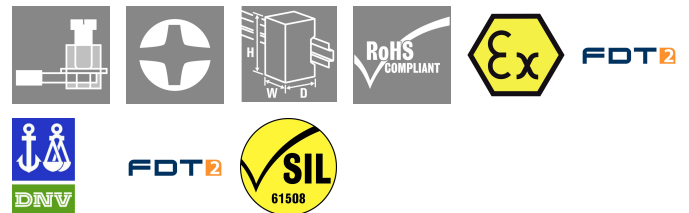
Klingenbergstraße 26

D-32758 Detmold

Germany

www.weidmueller.com

Produktillustration, Bildliknande



De universella mät- och isoleromvandlare ACT20X HUI-SAO-S/ SAO-LP kan konfigureras individuellt. Temperatur-signaler från PT100-givare och termoelement liksom analoga DC ström- och spänningssignaler från Ex-området zonen 0 kan hanteras .

På utgångssidan finns alternativt ström-/spännings-(SAO-S) resp. 4...20 mA strömslingesignaler (SAO-LP/ SAO-S) för det säkra området.

ACT20X-HUI-SAO-S har dessutom en reläutgång vid vilken kopplingströskeln kan konfigureras. En integrerad larmkontakt ger, i händelse av en störning statusmeddelanden, vilka möjliggör en snabb felidentifiering och ökar därmed anläggningens tillgänglighet.

Isoleromvandlarnas spänningsmatning sker antingen via den integrerade nätdelen (SAO-S) eller alternativt via strömslingan på utgångssidan (SAO-LP).

Komponenterna som kan snäppas på montageskena har en kanal och kan levereras i bredderna 12,5 mm (SAO-LP) eller 22,5 mm (SAO-S).

Allmänna beställningsdata

Utförande	EX-signalomvandlare/-frånskiljare, Ex-utgång: U, I, R,9, Säker utgång: 4-20 mA/relä, 1-kanals
Art.nr.	8965490000
Typ	ACT20X-HUI-SAO-S
GTIN (EAN)	4032248785100
Förp.	1 items

ACT20X-HUI-SAO-S

Weidmüller Interface GmbH & Co. KG

Klingenbergstraße 26

D-32758 Detmold

Germany

www.weidmueller.com

Tekniska data

Godkännanden

Godkännanden CE; CULUS; DETNORVER; FMEX; FUSAFETY; IECEXKEM; KEMAATEX

Godkännanden DNVGL;

Godkännanden



ROHS Uppfyllelse

UL File Number Search [UL-webbplats](#)

Certifikat-Nr. (cULus) E337701

Mått och vikter

Djup	113.6 mm	Byggdjup (tum)	4.4724 inch
Höjd	119.2 mm	Bygghöjd (tum)	4.6929 inch
Bredd	22.5 mm	Byggbredd (tum)	0.8858 inch
Nettovikt	202 g		

Temperaturer

Lagertemperatur	-20 °C...85 °C	Drifttemperatur	-20 °C...60 °C
Fuktighet	0...95 % (ingen daggbildning)		

Sannolikhet för bortfall

SIL PAPER	SIL certificate - PDF/ Cert_Weidmueller_070902_P0002_C005_V2R1.pdf (application/pdf)	SIL enligt IEC 61508	2
MTBF	74 a		

Miljööverensstämmelse för produkt

RoHS-kompatibilitetsstatus	Kompatibel med undantag
RoHS-undantag (om tillämpligt/känt)	7a, 7cl
REACH SVHC	Lead 7439-92-1
SCIP	2f6dd957-421a-46db-a0c2-cf1609156924

Assembling

Monteringstyp	Stödskena för snäppmontering	Montageskena obestyckad	TS 35
Monteringsposition	horisontell eller vertikal		

Ingång EX

Sensor	/2-/3-/4-ledare, RTD: PT10, PT20, PT50, PT100, PT250, PT300, PT400, PT500, PT1000, Ni50, Ni100, Ni120, Ni1000, Termoelement: B, E, J, K, N, R, S, T ; enligt IEC	ingångsmotstånd	konfigurerbar, 0...10 kΩ
--------	--	-----------------	--------------------------

ACT20X-HUI-SAO-S

Weidmüller Interface GmbH & Co. KG

Klingenbergstraße 26

D-32758 Detmold

Germany

www.weidmueller.com

Tekniska data

	60584-1 och L, U enligt DIN43710, Potentiometer, Motstånd: 0–12 k Ω		
Typ	egensäker krets, aktiv (PNP) eller passiv (NPN)	Ledningsmotstånd i mätkretsen	$\leq 50 \Omega$
Potentiometer	10 Ω ...10 k Ω	Sensor-försörjning	21,4...16,5 V DC / 0...20 mA
ingångsspänning	konfigurerbar, 0...1 V DC, 0,2...1 V DC, 1...5 V DC, 0...(5)10 V, 2...10 V DC	Temperatur - ingångsområde	Konfigurerbar, PT100: -200...+850 °C, PT200: -200...+850 °C, PT1000: -200...+850 °C, NI100: -60°C...+250 °C, Ni120: -80 °C...+320 °C, NI1000: -60°C...+250 °C, B: +100... +1820 °C, E: (-100... +1000 °C), J: (-100... +1200 °C), K: (-180... +1372 °C), L: (-200...+900 °C), N: (-180...+1300 °C), R: (-50...+1760 °C), S: (-50...+1760 °C), T: (-200... +400 °C), U: (-200...+600 °C), W3: (0...+2300 °C), W5: (0...+2300 °C), LR: (-200...+800 °C)
ingångsström	0...20 mA, 4...20 mA	Ingångsmotstånd spänning	> 10 M Ω @ 600 mV, 2 M Ω @ 28 V
Ingångsmotstånd ström	20 Ω + PTC 50 Ω	Antal ingångar, Ex	1

Utgång (analog)

Produktionsbeteende vid nedskalning av 23 mA misslyckanden		Utgångsbeteende vid uppgradering av fel	3.5 mA
Antal analoga utgångar	1	Lastmotstånd, ström	<600 Ω
Utgångsström	0(4)...20 mA (aktiv), 0(4)...20 mA (passiv), 20...0(4) mA (aktiv), 20...0(4) mA (passiv)		

Utgång (status)

Hysteres	0,1 mA (kopplingströskel)	Typ	Statusrelä, 1 NC (spänningsfri)
Alarmsfunktion	Enhetsfel, Avbrott i energiförsörjning	Antal larmutgångar	1
Märkbrytspänning	≤ 125 V AC / 110 V DC (säkert område) ≤ 32 V AC / 32 V DC (zon 2)	Kontinuerlig ström	$\leq 0,5$ A AC / 0,3 A DC (säkert område), $\leq 0,5$ A AC / 1 A DC (zon 2)
Märkeffekt	$\leq 62,5$ VA / 32 W (säkert område) ≤ 16 VA / 32 W (zon 2)		

alarmutgång

Hysteres	0,1 mA (kopplingströskel)	Alarmsfunktion	konfigurerbar, Gränsvärden: hög, låg, intervall, Givarfel, Ingen matningsspänning
Antal larmutgångar	1	Märkbrytspänning	≤ 125 V AC / 110 V DC (säkert område) ≤ 32 V AC / 32 V DC (zon 2)

ACT20X-HUI-SAO-S

Weidmüller Interface GmbH & Co. KG

Klingenbergstraße 26

D-32758 Detmold

Germany

www.weidmueller.com

Tekniska data

Kontinuerlig ström	≤ 0,5 A AC / 0,3 A DC (säkert område), ≤ 0,5 A AC / 1 A DC (zon 2)	Märkeffekt	≤ 62,5 VA / 32 W (säkert område) ≤ 16 VA / 32 W (zon 2)
--------------------	--	------------	---

Allmänna uppgifter

Anslutningstyp	Skruvanslutning	Fuktighet	0...95 % (ingen daggbildning)
Skyddsklass	IP20	Matningsspänning	19,2...31,2 V DC
Konfiguration	med FDT/DTM programvara. Kräver konfigurationsadapter 8978580000 CBX200 USB	Höjdområde för drift	≤ 2000 m
Värmeavledning	≤ 1,7 W		

Isolationskoordination

EMC-Normer	EN 61326-1	Normer	EN 61010-1
Nedsmutningsgrad	2	Isolationsspänning	2,6 kV (ingång / utgång)
Märkspänning	300 V		

Data för ex-användningar (ATEX)

ATEX - Märkning gas	II (1) G [Ex ia Ga] IIC/IIB/ IIA	ATEX - Märkning damm	II (1) D [Ex ia Da] IIIC, I (M1) [Ex ia Ma] I
IECEx - Märkning gas	Ex ec nC IIC T4 Gc, [Ex ia Ga] IIC/IIB/IIA	Installationsplats	Enhet monterad i säkert område, zon 2

Anslutningsdata

Anslutningstyp	Skruvanslutning	Åtdragningsmoment, min.	0.4 Nm
Åtdragningsmoment, max.	0.6 Nm	Anslutningsområde, märkarea	2.5 mm ²
Anslutningsområde, min.	0.25 mm ²	Anslutningsområde, max.	2.5 mm ²
Ledardiameter, AWG, min.	AWG 26	Ledardiameter, AWG, max	AWG 12

Garanti

Tidsperiod	3 År
------------	------

Artikelbeskrivning

Produktbeteckning	<p>Apparaten ACT20X-HUI-SAO-S skickar analoga signaler från farliga området säkert galvaniskt isolerade till ofarliga eller mindre farliga områden. För detta ändamål är ingångskretsarna utformade som egensäkra.</p> <p>K&auml;nnetecken</p> <ul style="list-style-type: none"> • Konfiguration och diagnos via FDT/DTM-programvaran "WI-Manager". • Apparaten kan monteras i säkerhetsområdet och i zon 2/sektion 2 och få signaler från zon 0, 1, 2, 20, 21 och 22 samt klass I/II/III, sektion 1, grupp A-G. • De aktiva eller passiva signalingångarna för RTD, TC, potentiometer, V och mA är helt elektriskt isolerade. • Apparaten upptäcker automatiskt om en aktiv eller passiv strömsignal är ansluten. • Som kompensation för kallt lödställe för TC-signalingång, antingen den inre kompensationen för kallt lödställe eller för ännu större noggrannhet används en yttre termoelementplint. • Utökad självdiagnostik: övervakning av felhändelser (t.ex. kabelbrott) via statusrelä. • Front-LED indikerar driftstatus och funktionsfel. • 3-vägs galvanisk isolering mellan ingång, utgång och spänningsmatning
-------------------	---

Tekniska datawww.weidmueller.com**Klassificeringar**

ETIM 8.0	EC002653	ETIM 9.0	EC002653
ETIM 10.0	EC002653	ECLASS 14.0	27-21-01-20
ECLASS 15.0	27-21-01-20		

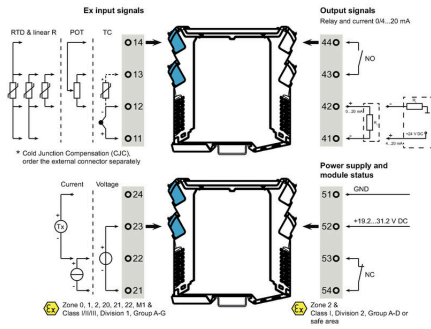
ACT20X-HUI-SAO-S

Weidmüller Interface GmbH & Co. KG
 Klingenbergstraße 26
 D-32758 Detmold
 Germany

Ritningar

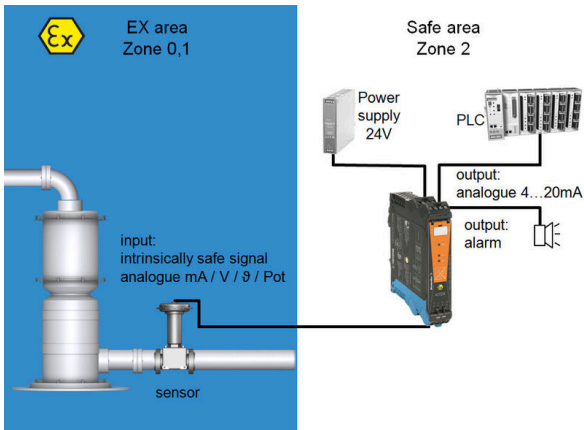
www.weidmueller.com

Connection diagram

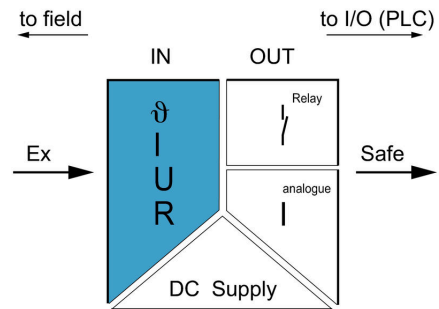


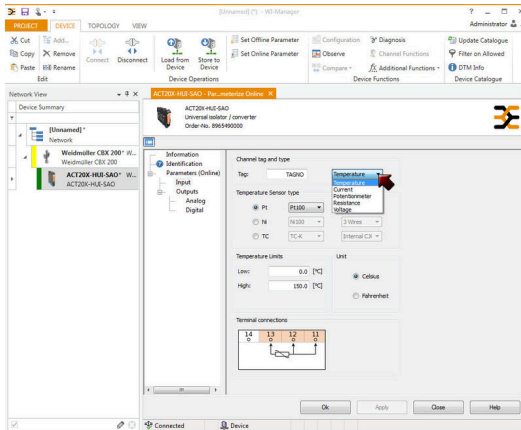
Limit value setting options

Applikation

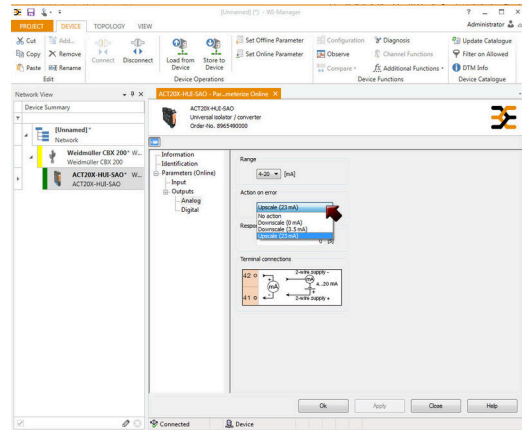


Block diagram

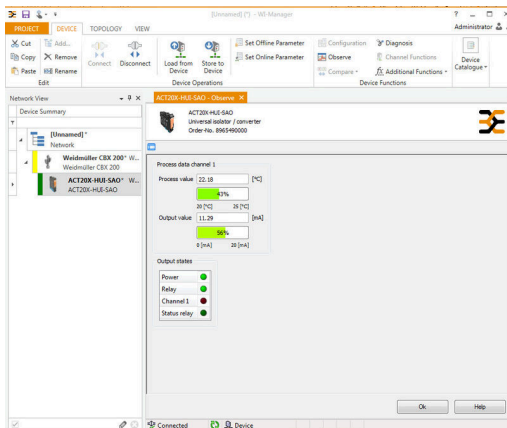




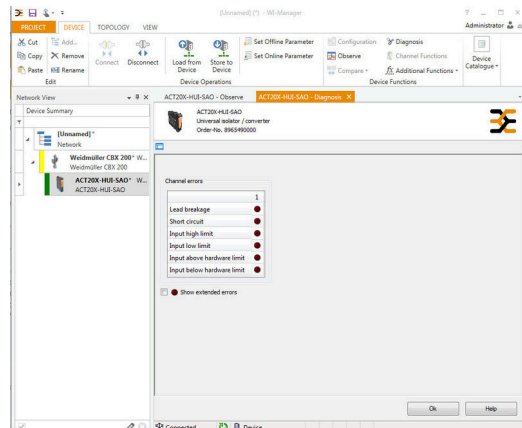
screenshot of input configuration with FDT2 / DTM software



screenshot of output configuration with FDT2 / DTM software



screenshot of "observe" with FDT2 / DTM software



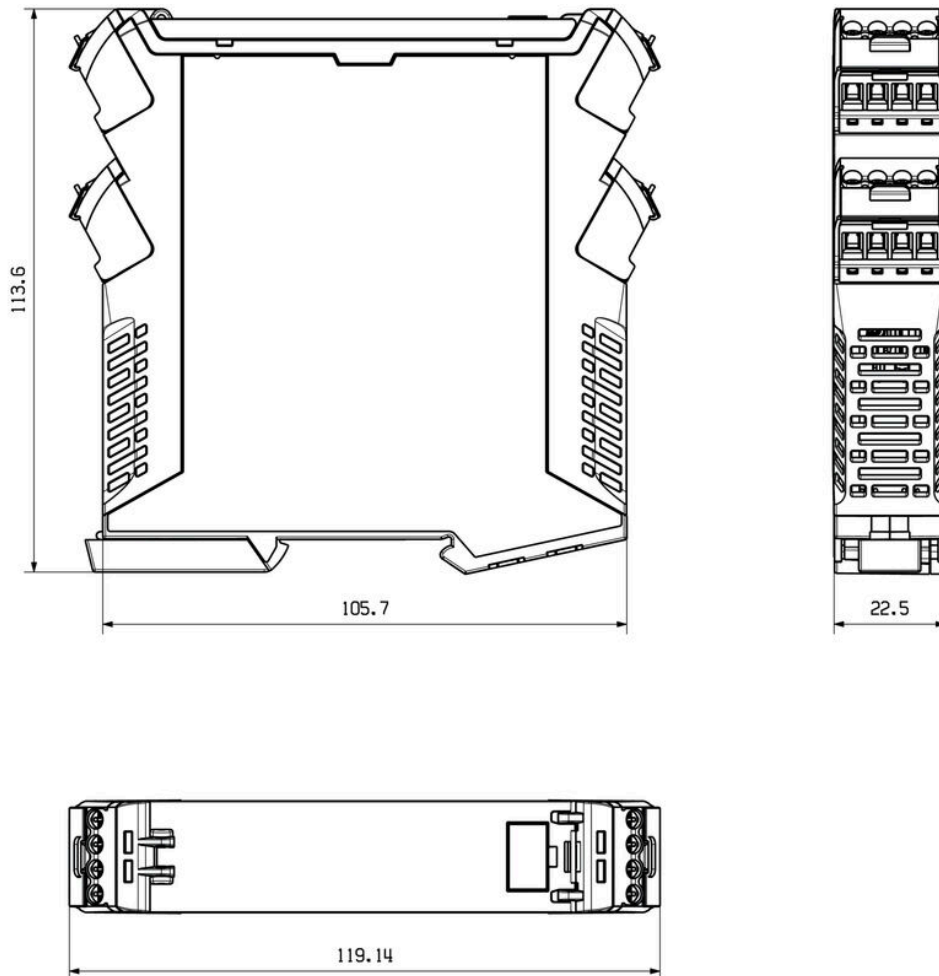
screenshot of "observe" with FDT2 / DTM software

ACT20X-HUI-SAO-S

Weidmüller Interface GmbH & Co. KG
Klingenbergstraße 26
D-32758 Detmold
Germany

Ritningar

www.weidmueller.com



Dimensioned drawing



Removable terminals with coding

ACT20X-HUI-SAO-S

Weidmüller Interface GmbH & Co. KG
 Klingenbergstraße 26
 D-32758 Detmold
 Germany

www.weidmueller.com

Tillbehör

Programmeringsadapter



Allmänna beställningsdata

Typ	CBX200 USB	Utförande
Art.nr.	8978580000	
GTIN (EAN)	4032248813759	
Förp.	1 ST	

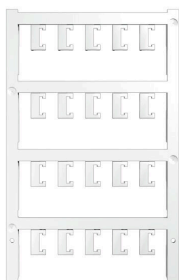
Kompensationsplintar för kalla lödstället



Allmänna beställningsdata

Typ	ACT20X-CJC-HTI-S PRT 2 1	Utförande
Art.nr.	1160650000	(CJC) cold-junction compensation terminal for ACT20X thermal
GTIN (EAN)	4032248948352	module, built-in PT100 sensor, Labelling for channel 2 (21, 22, 23,
Förp.	1 ST	24)

Neutral



ESG är den beprövade märkningen för många kända elektriska apparater i MultiCard-format. Resultatet är en högklassig apparatmärkning med en kontrastrik text. Olika typer är tillgängliga för enheter från tillverkare som Siemens, ABB, Beckhoff osv.

Fördelar i korthet:

- Universellt användbara skyltar, beroende av typ: antingen självhäftande eller snäppbara märkningar.
- För apparater på skena, som t.ex. automatsäkringar, erbjuder vi ESG för påsnäppning på en skyltskena
- Individuellt tryck med laserkvalitet efter uppgift

För specialtryck: Skicka en fil till oss av vår märkningsprogramvara M-Print PRO eller M-Print PRO Online (utan installation) för dina märkningsspecifikationer.

ACT20X-HUI-SAO-S

Weidmüller Interface GmbH & Co. KG
 Klingenbergstraße 26
 D-32758 Detmold
 Germany

Tillbehör

www.weidmueller.com

Allmänna beställningsdata

Typ	ESG 6.6/20 BHZ 5.00/04	Utförande
Art.nr.	1082540000	ESG, Apparatmärkning x 20 mm, PA 66, Färgkod: vit, jackbar
GTIN (EAN)	4032248845439	
Förp.	200 ST	
Typ	ESG 8/13.5/43.3 SAI AU	Utförande
Art.nr.	1912130000	ESG, Apparatmärkning x 13.5 mm, PA 66, Färgkod: transparent, jackbar
GTIN (EAN)	4032248541164	
Förp.	5 ST	