

## VSPC 4SL 24VAC R

**Weidmüller Interface GmbH & Co. KG**

Klingenbergstraße 26

D-32758 Detmold

Germany

[www.weidmueller.com](http://www.weidmueller.com)



Följande signaler faller under skyddet av digitala signaler (SL – Symmetrical Load):

- Kopplings signaler med och utan gemensam referenspotential, t.ex. 5 V – 24 V – 60 V
- Tvåledarsystem involverar vanligtvis en gemensam referenspotential för binära givare, ställdon och indikatorer såsom gränslägesbrytare, knappar, positionsgivare, fotoelektriska barriärer, kontaktorer, magnetventiler, indikatorlampor etc.
- Jackbar avledare, för avbrottsfri och impedansneutral i- och urjackning
- Kan testas med provinstrumentet V-TEST
- Utförande utan direktjordning för att undvika störströmmar till följd av potentialskillnader
- Används enligt åskskyddsnormerna IEC 62305 och IEC 61643-22 (D1, C1, C2 och C3)
- Integrerad PE-fot, avleder upp till 20 kA (8/20 µs) och 2,5 kA (10/350 µs) säkert till PE
- Färgkodning av spänningsnivåerna för snabb identifiering på styrskåpet
- Säkerhetsfunktion genom kodelement för olika spänningsnivåer

### Allmänna beställningsdata

Utförande	Surge protection for instrumentation and control, with warning function / function indicator
Art.nr.	<a href="#">895160000</a>
Typ	VSPC 4SL 24VAC R
GTIN (EAN)	4032248742844
Förp.	1 items

## VSPC 4SL 24VAC R

Weidmüller Interface GmbH &amp; Co. KG

Klingenbergstraße 26

D-32758 Detmold

Germany

www.weidmueller.com

## Tekniska data

## Godkännanden

Godkännanden



ROHS	Uppfyllelse
UL File Number Search	<a href="#">UL-webbplats</a>
Certifikat nr. (UL)	E311081

## Mått och vikter

Djup	69 mm	Byggdjup (tum)	2.7165 inch
Höjd	98 mm	Bygghöjd (tum)	3.8583 inch
Bredd	17.8 mm	Byggbredd (tum)	0.7008 inch
Nettovikt	50 g		

## Temperaturer

Lagertemperatur	-40 °C...80 °C	Omgivningstemperatur	-40 °C...70 °C
Drifttemperatur	-40 °C...70 °C	Fuktighet	5...96 %

## Sannolikhet för bortfall

SIL enligt IEC 61508	2	MTTF	2665 a
SFF	86.02 %	λges	43
PFH i 1*10 <sup>-9</sup> 1/h	10.7		

## Miljööverensstämmelse för produkt

RoHS-kompatibilitetsstatus	Kompatibel med undantag
RoHS-undantag (om tillämpligt/känt)	7a, 7cl
REACH SVHC	Lead 7439-92-1
SCIP	71e97bb7-979f-4330-94c0-20c629bb05e3

## Märkdata UL

Certifikat nr. (UL)	E311081	UL-certifikat	UL 497b Certificate - PDF/ E311081VOL1SEC2.pdf (application/pdf)
---------------------	---------	---------------	--

## Allmänna data

Optisk funktionsdisplay	grön = ok, röd = avledare defekt, byt ut	Segment	Mäta - Styra - Reglera
Utförande	med larmfunktion/ funktionsindikering	Färgkod	orange
Skyddsklass	IP20	Skyddade digitala signaler	4

## CSA skyddsdata

Gasgrupp D	IIA	Gasgrupper A, B	IIC
Gasgrupp C	IIB	Inre induktans, max. LI	0 µH
Inre kapacitans, max. CI	4 nF		

## VSPC 4SL 24VAC R

Weidmüller Interface GmbH &amp; Co. KG

Klingenbergstraße 26

D-32758 Detmold

Germany

www.weidmueller.com

## Tekniska data

## Isolationskoordinater enligt EN 50178

Överspänningskategori	III	Nedsmutningsgrad	2
-----------------------	-----	------------------	---

## Märkdata IEC/EN

Antal poler	2	Märkspänning (AC)	24 V
Märkström IN	300 mA	Skyddsnivå på utgångssidan Ledare-ledare 1 kV/ $\mu$ s, typiskt	110 V
Skyddsnivå på utgångssidan Ledare-PE 1kV/ $\mu$ s, typiskt	60 V	Skyddsnivå på utgångssidan Ledare-ledare 8/20 $\mu$ s, typiskt	80 V
Skyddsnivå UP Ledare - Ledare	110 V	Skyddsnivå UP Ledare - PE	60 V
Spänningstyp	AC/DC	Säkringsskydd	0,5 A
Genomgångsmotstånd (6)	4,7 $\Omega$	Normer	IEC 61643-21
Kravklass enligt IEC 61643-21	C1, C2, C3, D1	Blixttestström, limp (10/350 $\mu$ s) ledare-ledare	2,5 kA
Stötströmstålighet D1	2,5 kA 10/350 $\mu$ s	Stötströmstålighet C1	<1 kA 8/20 $\mu$ s
Stötströmstålighet C3	100 A 10/1000 $\mu$ s	Blixttestström, limp (10/350 $\mu$ s) GND-PE	2,5 kA
Impuls-återställningsförmåga	$\leq$ 40 ms	Signalöverföringsegenskaper (-3 dB)	2,7 MHz
Blixttestström, limp (10/350 $\mu$ s) Ledare-PE	2,5 kA	Överlast-urkopplingstillstånd	Modus 2
Avledningsström I <sub>max</sub> (8/20 $\mu$ s) GND-PE	10 kA	Märklastström IL	300 mA
Avledningsström I <sub>n</sub> (8/20 $\mu$ s) ledare-ledare	2,5 kA	Avledningsström I <sub>n</sub> (8/20 $\mu$ s) ledare-PE	2,5 kA
Avledningsström I <sub>max</sub> (8/20 $\mu$ s) ledare-PE	10 kA	Avledningsström I <sub>max</sub> (8/20 $\mu$ s) ledare-ledare	10 kA
Avledningsström I <sub>n</sub> (8/20 $\mu$ s) GND-PE	2,5 kA	Stötströmstålighet C2	5 kA 8/20 $\mu$ s

## Ytterligare information om godkännanden

GOST-certifikat	GOST-Zertifikat - PDF/7950_n1-n4.pdf (application/pdf)
-----------------	--

## Allmänna data

Antal poler	2	Skyddsklass	IP20
Färgkod	orange		

## Anslutningsdata

Anslutningstyp	jackbar iVSPC BASE
----------------	--------------------

## Elektriska data

Spänningstyp	AC/DC
--------------	-------

## Märkdata IECEx/ATEX/cUL

cUL-certifikat	cUL Certificate - pdf/VSPC.PDF (application/pdf)
----------------	--

## Garanti

Tidsperiod	5 År
------------	------

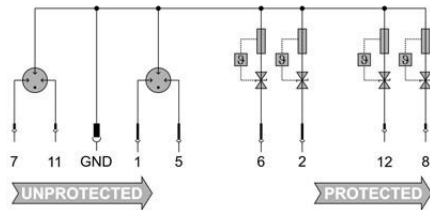
**Tekniska data****Viktig hänvisningstext**

Produktinformation      Modus 2: Tillstånd där den spänningsbegränsande delen av SPD var kortsluten på grund av en mycket låg impedans inom SPD. Ledningen är obrukbar, men mätutrustningen är fortfarande skyddad med hjälp av en kortslutning.

**Klassificeringar**

ETIM 8.0	EC000943	ETIM 9.0	EC000943
ETIM 10.0	EC000943	ECLASS 14.0	27-17-15-01
ECLASS 15.0	27-17-15-01		

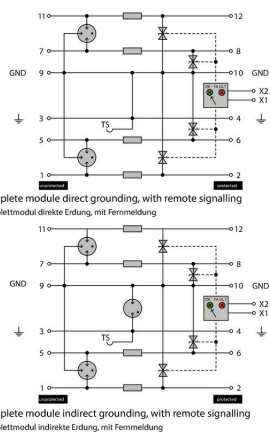
**EI-symbol**



Circuit diagram

Cate- gory	Testing pulse	Surge voltage	Surge current	Pulse	Type
C1	Quick-rising edge	0.5 - 2 kV with 1.2/50 µs	0.25 - 1 kA mit 8/20 µs	300	Surge voltage arrester
C2	Quick-rising edge	2 - 10 kV with 1.2/50 µs	1 - 5 kA mit 8/20 µs	10	Surge voltage arrester
C3	Quick-rising edge	≥ 1 kV with 1 kV/µs	10 - 100 A mit 10/10000 µs	300	Surge voltage arrester
D1	High power	≥ 1 kV mit 10/350 µs	0.5 - 2.5 kA mit 10/350 µs	2	Arrester for lightning current and surge voltages

Discharge capacity



Komplettmodul

## VSPC 4SL 24VAC R

**Weidmüller Interface GmbH & Co. KG**

Klingenbergstraße 26

D-32758 Detmold

Germany

www.weidmueller.com

## Tillbehör

### Försörjnings- och signalenhet till VSPC R avledare



- Larmenhet för alla VSPC med statusindikering
- Larm om kabelbrott / signalavbrott
- Spänningsförsörjning 20...31 V DC
- Potentialfri växelkontakt
- Funktionsindikering med röd / grön LED
- Olika signalering av funktionslarmen

### Allmänna beställningsdata

Typ	VSPC CONTROL UNIT 24VDC	Utförande
Art.nr.	<a href="#">8972270000</a>	Surge protection for instrumentation and control, with warning
GTIN (EAN)	4032248793488	function / function indicator
Förp.	1 ST	

### Testanordning V-TEST II för VSPC



#### V-TEST

- Testutrustning för kontroll av skyddsfunktionerna hos det jackbara överspänningsskyddet i serierna: PU I, PU II och VSPC
  - Apparat för tillämpning av normen IEC 62305 (periodisk provning)
  - Praktiskt instrument med integrerad batterisats för mätningar på plats.
  - Resultatvisning via LCD-display
  - Tvåspråkig meny
  - Inklusive skyddsväska och nätdel
  - Intuitiv användarhandledning på tyska och engelska
- V-TEST är ett kompakt, bärbart testdon för jackbart överspänningsskydd VARITECTOR (VSPC) och överspänningsskydd för energimatning, PU I och PU II. Med testdonet kan Weidmüllers överspänningsskydd kontrolleras för skyddsfunktionen enligt de kontrollintervall, som anges i IEC62305-3 (DIN VDE 0185 Teil3). På en display med bakgrundsbelysning visas mätresultatet med "ok" eller "ej ok".

### Allmänna beställningsdata

Typ	V-TEST	Utförande
Art.nr.	<a href="#">8951860000</a>	Åsk- och överspänningsskydd, Provutrustning
GTIN (EAN)	4032248743100	
Förp.	1 ST	

## VSPC 4SL 24VAC R

**Weidmüller Interface GmbH & Co. KG**

Klingenbergstraße 26

D-32758 Detmold

Germany

www.weidmueller.com

## Tillbehör

### Plus



Dekafix (DEK) märkning är den universella märkningen för alla kabel- och kontaktdon samt för elektroniska underenheter. Systemet är idealiskt för korta talserier och täcker ett brett utbud av färdiga märkningar.

Remsmontering för snabb uppmärkning i endast ett arbetssteg. Märkningen är lättläst, kontrastrik och finns i olika bredder.

- Stort urval av märkningar klara att användas
- Remsmontering för snabb uppmärkning
- Anslutningsmärkning som passar till Weidmüllers samtliga kabelkontakter,
- Finns som neutralt MultiCard eller som standardtryck i karta. För specialtryck: Skicka en fil till oss av vår märkningsprogramvara M-Print PRO eller M-Print PRO Online (utan installation) för dina märkningsspecifikationer.

### Allmänna beställningsdata

Typ	DEK 5/5 PLUS MC NE WS	Utförande
Art.nr.	<a href="#">1854490000</a>	Dekafix, Plintmärkning, 5 x 5 mm, Delning i mm (P): 5.00
GTIN (EAN)	4032248393596	Weidmueller, vit
Förp.	1000 ST	

### Direkt jordning

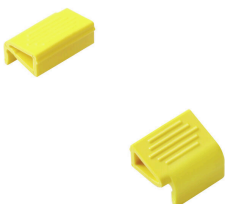


Baselement till de jackbara avledarna VSPC, integrerad PE-fot i sockeln hos den impedansneutrala VSPC BASE, avleder upp till 20 kA (8/20  $\mu$ s) och 2,5 kA (10/350  $\mu$ s) säkert till PE.

### Allmänna beställningsdata

Typ	VSPC BASE 4SL R	Utförande
Art.nr.	<a href="#">8951750000</a>	Surge protection, Flange-mounted housing, Flange-mounted housing
GTIN (EAN)	4032248742998	
Förp.	1 ST	

### Låsclip



Vid kraftiga vibrationer ger spärren på den jackbara avledaren hos VSPC-serien extra säkerhet för en permanent kontaktering.

## VSPC 4SL 24VAC R

**Weidmüller Interface GmbH & Co. KG**  
 Klingenbergstraße 26  
 D-32758 Detmold  
 Germany

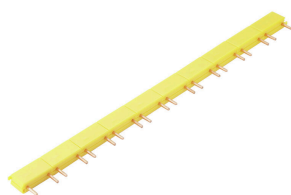
www.weidmueller.com

## Tillbehör

### Allmänna beställningsdata

Typ	VSPC LOCKING CLIP	Utförande
Art.nr.	<a href="#">1317340000</a>	Fastening element, Latches
GTIN (EAN)	4050118121179	
Förp.	100 ST	

### Överkopplingar



Snabbinstallation av överkopplingarna mellan VSPC-signalkontaktarna. Individuellt uppdelningsbara överkopplingar för indikeringsfunktionerna på maximalt 10 VSPC R.

### Allmänna beställningsdata

Typ	QB 17,8/2	Utförande
Art.nr.	<a href="#">1309470000</a>	
GTIN (EAN)	4050118111934	
Förp.	90 ST	

## VSPC 4SL 24VAC R

Weidmüller Interface GmbH &amp; Co. KG

Klingenbergstraße 26

D-32758 Detmold

Germany

www.weidmueller.com

## Motsvarighet

## Direkt jordning



Baselement till de jackbara avledarna VSPC, integrerad PE-fot i sockeln hos den impedansneutrala VSPC BASE, avleder upp till 20 kA (8/20  $\mu$ s) och 2,5 kA (10/350  $\mu$ s) säkert till PE.

## Allmänna beställningsdata

Typ	VSPC BASE 4SL R	Utförande
Art.nr.	<a href="#">8951750000</a>	Surge protection, Flange-mounted housing, Flange-mounted housing
GTIN (EAN)	4032248742998	
Förp.	1 ST	

## Indirekt jordning/massfri över gnistgap även lämplig för EX ia-användning



Baselement till de jackbara avledarna VSPC. Integrerad PE-fot i kapslingsunderdelen för den impedans-neutrala VSPC BASE och jordfri PE-anslutning (FG) via integrerad gniststräcka, avleder upp till 20 kA (8/20  $\mu$ s) och 2,5 kA (10/350  $\mu$ s) säkert till PE. Lämplig till ojordade signalkretsar.

## Allmänna beställningsdata

Typ	VSPC BASE 4SL FG R	Utförande
Art.nr.	<a href="#">8951760000</a>	Surge protection, Flange-mounted housing, Flange-mounted housing
GTIN (EAN)	4032248743001	
Förp.	1 ST	