

Produkten är inte längre
tillgänglig, Datablad
endast i informationssyfte



WAVE TTA är en universell PC-konfigurerbar signalomvandlare och gränsvärdesdon. Det är en isolerare, givare, linjäriserare och gränsvärdesdon i en och samma modul. Kombinationen av de bästa egenskaperna och utomordentliga konfigurationsmöjligheter gör TTA unik. TTA arbetar exakt och stabilt i ett brett omgivningstemperatur- och spänningsintervall tillsammans med alla gängse givartyper.

- Universella ingångssignaler: temperatursignaler, som t.ex. motståndstermometer, termoelement, liksom potentiometer, frekvensgivare och DC-spännings- och -strömsignaler
 - Strömslingematad eller passiv ingång
 - Brett område, 18...264 V AC/DC för matningsspänningen
 - Användardefinierad linearisering
 - Ingångar och utgångar är PC-konfigurerbara
 - Analog- och reläutgång kombinerad
 - Omgivningstemperaturområde -40 °C ...70 °C
- Anslutning till PC:n görs via gränssnittet CBX200 USB. WAS/WAZ6 TTA finns även med ATEX Zon2- och UL C1D2-godkännande.

Allmänna beställningsdata

Utförande	Ingång : universell U, I, R, S, Utgång : I/U universell, 2 × reläer
Art.nr.	8939670000
Typ	WAS6 TTA
GTIN (EAN)	4032248721078
Förp.	1 items
Leveransstatus	Avanmäld
Tillgänglig till	2023-10-22T00:00:00+02:00
Alternativ produkt	ACT20P-PRO DCDC II-S

Tekniska data

Godkännanden

Godkännanden



ROHS	Uppfyllelse
UL File Number Search	UL-webbplats
Certifikat-Nr. (cULus)	E141197

Mått och vikter

Djup	112.4 mm	Byggdjup (tum)	4.4252 inch
Bredd	45 mm	Byggbredd (tum)	1.7716 inch
Längd	100 mm	Bygglängd (tum)	3.937 inch
Nettovikt	256.1 g		

Temperaturer

Lagertemperatur	-40 °C...85 °C	Drifttemperatur	0 °C...70 °C
Fuktighet vid driftstemperatur	0...95 % (ingen daggbildning)	Fuktighet	5...95 % (ingen daggbildning)

Sannolikhet för bortfall

SIL enligt IEC 61508	Ingen	MTTF	138 a
----------------------	-------	------	-------

Miljööverensstämmelse för produkt

RoHS-kompatibilitetsstatus	Kompatibel med undantag
RoHS-undantag (om tillämpligt/känt)	7a, 7cl
REACH SVHC	Lead 7439-92-1, 6,6'-di-tert-butyl-2,2'-methylenedi-p-cresol 119-47-1
SCIP	f8333314-0c66-4444-aa47-7825286 1a7fb

Ingång

Sensor	Termoelement: B, E, J, K, L, N, R, S, T (IEC 60584), PT100, PT1000, (EN 60571) Ni100, Ni1000, (JIS1604), Cu10, Cu25, Cu50, Cu100 (DIN 43760) 2-/3-/4-ledare	Antal ingångar	1
ingångsfrekvens	inställbar, 2 Hz...100 kHz	Potentiometer	10...50 Ω, 50...100 Ω, 100...200 Ω, 200...400 Ω, 400...800 Ω, 800 Ω...2 kΩ, 2...6.5 kΩ, 6.5...100 Ω
Sensor-försörjning	24 V DC / 22 mA	ingångsspänning	-200...500 mV (min. spann 4 mV), -20...50 V DC (min. spann 0,5 V)
Temperatur - ingångsområde	Konfigurerbar, B: +100...+1820 °C, E: -270...+1000 °C, J: -270...+1200 °C, K: -150...+1372 °C, L: +100...+900 °C, N: -180...+1300 °C, R: -50...+1768 °C, S: -50...+1768 °C, T: -270...+400 °C, U: -200...+600 °C, Användardefinierad	Motstånd	10 Ω...5 kΩ

Tekniska data

ingångsström	-20...50 mA (min. spann 0,4 mA)
--------------	------------------------------------

Utgång

Lastmotstånd ström	≤ 600 Ω, @ max 23mA
--------------------	---------------------

utgång (digital)

Märkkopplingsström	0,1 A	Varaktig ström	2 A
Digitala utgångar	2	Brytspänning AC, max.	0 V
Typ	2 x 1 Växlande kontakt (hårdförgylld), Processlarm (4x) med hysteres, med larmfördröjningstid (konfigurerbar) 0...180 s	Ålarmfunktion	Övre och undre gränsvärden, fönsterområde, Övertemperatur, Alarmmod: fördröjning, koppla till eller koppla till/från, HOLD-funktion kan aktiveras, fördröjning 0...4200 s

utgång (analog)

Signalutmatning	direkt eller inverterad	Överföringsfunktion	lineär, x1/2, x3/2, x5/2 eller kundanpassad Kurva (101 punkter)
Utgångsspänning	inställbar mellan -10...+10 V (min. steg 2,5 V)	Lastmotstånd, spänning	> 10 kΩ @ 0...10 V / > 20 kΩ @ -10...+10 V
Antal analoga utgångar	1	Lastmotstånd, ström	<700 Ω
Utgångsström	inställbar mellan 0...20 mA (min. steg 5 mA)		

Allmänna uppgifter

noggrannhet	DC <0,1 % intervall (VF, RTD); 0,2 % intervall (eller 1 °C) + C/J-fel	Skyddsklass	IP20
Matningsspänning	18...264 V ac/dc	Långtidsdrift	0
Svarstid	50 ms...1 s (RTD, mV ingångar), 110 ms...1 s (V, mA ingångar)	Ineffekt	<3,5 W
Temperaturkoefficient	<0,1 % / K (DC, RTD); <0,1 % FSR / K + C/J error 0,07 °C/K (thermoelement)	Nominell strömförbrukning	1.5 VA
Konfiguration	via gratis Windows- program, TTA Set programvara, Kräver konfigurationsadapter 8978580000 CBX200 USB		

Isolationskoordination

Stöthållspänning	6 kV	EMC-Normer	EN 55011, EN 61000-6
Överspänningskategori	III	Nedsmutningsgrad	2
Isolationsspänning	2,5 kV	Märkspänning	300 V

Anslutningsdata

Anslutningstyp	Skruvanslutning	Avisoleringslängd nominellt	7 mm
Åtdragningsmoment, min.	0.4 Nm	Åtdragningsmoment, max.	0.5 Nm

WAS6 TTA

Weidmüller Interface GmbH & Co. KG

Klingenbergstraße 26

D-32758 Detmold

Germany

www.weidmueller.com

Tekniska data

Anslutningsområde, märkarea	2.5 mm ²	Anslutningsområde, min.	0.5 mm ²
Anslutningsområde, max.	2.5 mm ²		

Viktig hänvisningstext

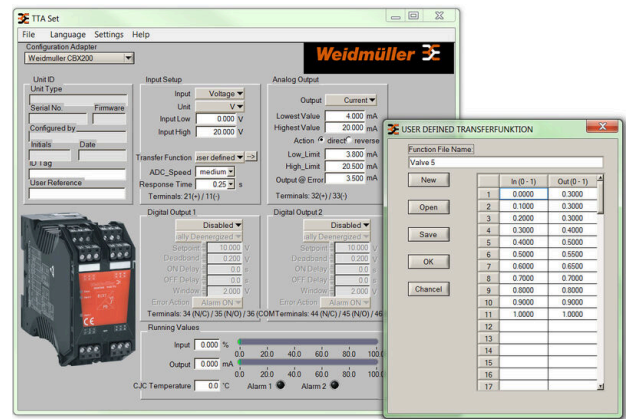
Produktinformation	<p>WAVE TTA är en universell PC-konfigurerbar signalomvandlare och gränsvärdesdon. Det är en isolerare, givare, linjäriserare och gränsvärdesdon i en och samma modul. Kombinationen av de bästa egenskaperna och utomordentliga konfigurationsmöjligheter gör TTA unik.</p> <p>TTA arbetar exakt och stabilt i ett brett omgivningstemperatur- och spänningsintervall tillsammans med alla gängse givartyper.</p> <ul style="list-style-type: none"> • Universella ingångssignaler: temperatursignaler, som t.ex. motståndstermometer, termoelement, liksom potentiometer, frekvensgivare och DC-spännings- och -strömsignaler • Strömslingematad eller passiv ingång • Brett område, 18...264 V AC/DC för matningsspänningen • Användardefinierad linearisering • Ingångar och utgångar är PC-konfigurerbara • Analog- och reläutgång kombinerad • Omgivningstemperaturområde -40 °C ...70 °C <p>Anslutning till PC:n görs via gränssnittet CBX200 USB. WAS/WAZ6 TTA finns även med ATEX Zon2- och UL C1D2-godkännande.</p>
--------------------	--

Klassificeringar

ETIM 8.0	EC002653	ETIM 9.0	EC002653
ETIM 10.0	EC002653	ECLASS 14.0	27-21-01-20
ECLASS 15.0	27-21-01-20		



Screenshot of TTA Set Software

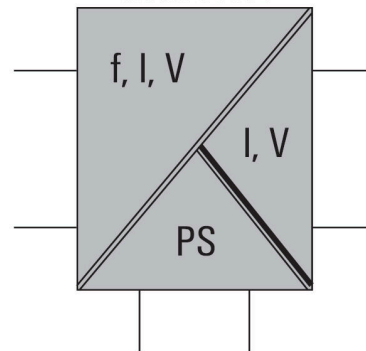


example of user defined transfer function for assigning customized output values

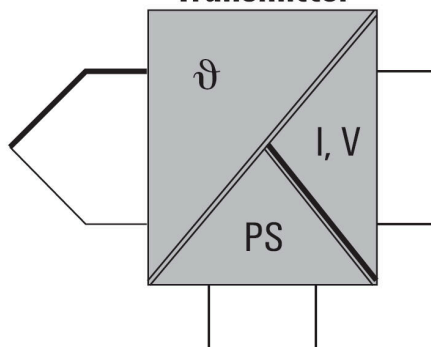


connection to your PC

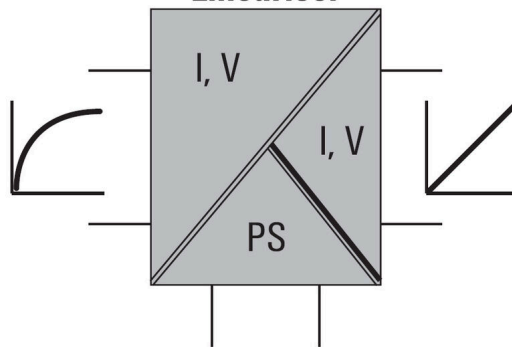
Converter



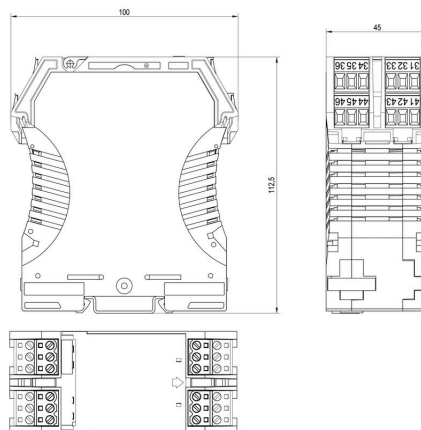
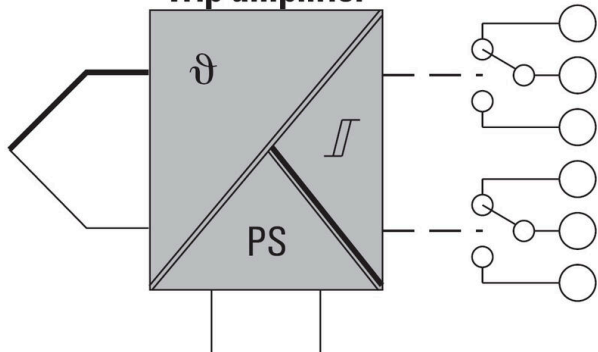
Transmitter

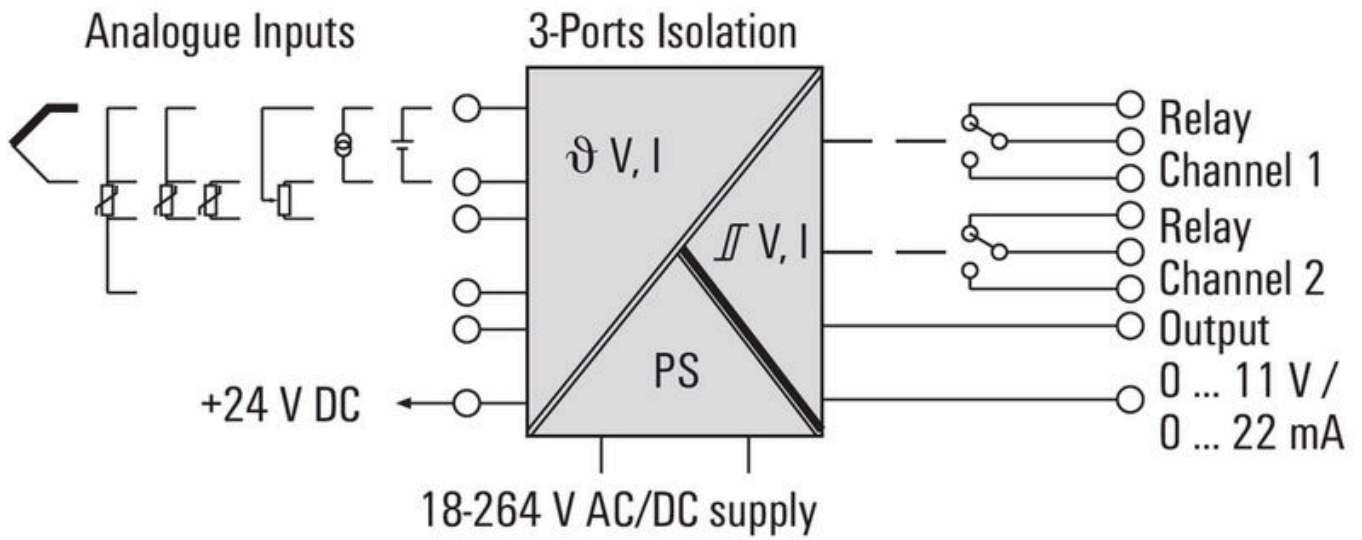


Lineariser



Trip amplifier





Programmeringsadapter**Allmänna beställningsdata**

Typ	CBX200 USB	Utförande
Art.nr.	8978580000	
GTIN (EAN)	4032248813759	
Förp.	1 ST	