

**VSPC RS485 2CH****Weidmüller Interface GmbH & Co. KG**

Klingenbergstraße 26

D-32758 Detmold

Germany

www.weidmueller.com

**Data-överspänningskydd**

- för RS 422 och RS 485-signaler
- kan även anslutas som T-avgrening för den utanpåliggande kapslingen K2 1

**Allmänna beställningsdata**

|            |   |
|------------|---|
| Utförande  | Överspänningskydd mäta-styra-reglera, utan larmfunktion/funktionsindikering, UP(L/N-PE) 250 V |
| Art.nr.    | <a href="#">8924670000</a>  |
| Typ        | VSPC RS485 2CH  |
| GTIN (EAN) | 4032248696314   |
| Förp.      | 1 items   |

## VSPC RS485 2CH

Weidmüller Interface GmbH &amp; Co. KG

Klingenbergstraße 26

D-32758 Detmold

Germany

www.weidmueller.com

## Tekniska data

## Godkännanden

Godkännanden



|                       |                              |
|-----------------------|------------------------------|
| ROHS                  | Uppfyllelse                  |
| UL File Number Search | <a href="#">UL-webbplats</a> |
| Certifikat nr. (UL)   | E311081                      |

## Mått och vikter

|           |         |                 |             |
|-----------|---------|-----------------|-------------|
| Djup      | 69 mm   | Byggdjup (tum)  | 2.7165 inch |
| Höjd      | 90 mm   | Bygghöjd (tum)  | 3.5433 inch |
| Bredd     | 17.8 mm | Byggbredd (tum) | 0.7008 inch |
| Nettovikt | 27.5 g  |                 |             |

## Temperaturer

|                 |                |                      |                |
|-----------------|----------------|----------------------|----------------|
| Lagertemperatur | -40 °C...80 °C | Omgivningstemperatur | -40 °C...70 °C |
| Drifttemperatur | -40 °C...70 °C | Fuktighet            | 5...96 %       |

## Sannolikhet för bortfall

|                              |         |      |        |
|------------------------------|---------|------|--------|
| SIL enligt IEC 61508         | 3       | MTTF | 2003 a |
| SFF                          | 92.54 % | λges | 57     |
| PFH i 1*10 <sup>-9</sup> 1/h | 4.25    |      |        |

## Miljööverensstämmelse för produkt

|                                     |                                      |
|-------------------------------------|--------------------------------------|
| RoHS-kompatibilitetsstatus          | Kompatibel med undantag              |
| RoHS-undantag (om tillämpligt/känt) | 7a                                   |
| REACH SVHC                          | Lead 7439-92-1                       |
| SCIP                                | 71e97bb7-979f-4330-94c0-20c629bb05e3 |

## Märkdata UL

|                     |         |               |  |
|---------------------|---------|---------------|--|
| Certifikat nr. (UL) | E311081 | UL-certifikat | UL 497b Certificate - PDF/<br>E311081VOL1SEC2.pdf<br>(application/pdf) |
|---------------------|---------|---------------|--|

## Allmänna data

|          |                        |                                |   |
|----------|------------------------|--------------------------------|---|
| Segment  | Mäta - Styra - Reglera | Utförande                      | utan larmfunktion/<br>funktionsindikering |
| Byggform | Klämma, övrigt         | Brännbarhetsklass enligt UL 94 | V-0                                       |
| Färgkod  | orange                 | Skyddsklass                    | IP20                                      |

## CSA skyddsdata

|                          |       |                          |       |
|--------------------------|-------|--------------------------|-------|
| Gasgrupp D               | IIA   | Gasgrupper A, B          | IIC   |
| Gasgrupp C               | IIB   | Inre induktans, max. LI  | 0 µH  |
| Inre kapacitans, max. CI | 11 nF | Ingångsspänning, max. Ui | 6.4 V |

## Isolationskoordinater enligt EN 50178

|                       |     |                  |   |
|-----------------------|-----|------------------|---|
| Överspänningskategori | III | Nedsmutningsgrad | 2 |
|-----------------------|-----|------------------|---|

## VSPC RS485 2CH

Weidmüller Interface GmbH &amp; Co. KG

Klingenbergstraße 26

D-32758 Detmold

Germany

www.weidmueller.com

## Tekniska data

## Märkdata IEC/EN

|  |                  |  |                  |
|--|------------------|--|------------------|
| Antal poler  | 1                | Signalkontakt  | Nej              |
| Märkspänning (AC)  | 5 V              | Märkspänning (DC)  | 5 V              |
| Märkström IN   | 450 mA           | Skyddsnivå på utgångssidan Ledare-ledare 1 kV/μs, typiskt  | 10 V             |
| Skyddsnivå på utgångssidan Ledare-PE 1kV/μs, typiskt             | 10 V             | Skyddsnivå på utgångssidan Ledare-ledare 8/20 μs, typiskt  | 15 V             |
| Skyddsnivå UP Ledare - Ledare                                    | 15 V             | Skyddsnivå UP Ledare - PE                                  | 35 V             |
| Skyddsnivå UP (typ.)   | 250 V            | Spänningstyp   | AC/DC            |
| Genomgångsmotstånd (6)   | 2,20 Ω           | Normer   | IEC 61643-21     |
| Kravklass enligt IEC 61643-21                                    | C1, C2, C3, D1   | Dämpning   | 113,7 MHz        |
| Högsta normalspänning, Uc (AC)                                   | 5 V              | Högsta normalspänning, Uc (DC)                             | 6.4 V            |
| Blixttestström, limp (10/350 μs) ledare-ledare                   | 0,2 kA           | Stötströmstålighet D1                                      | 2,5 kA 10/350 μs |
| Skyddsnivå UP GND - PE   | 500 V            | Stötströmstålighet C1                                      | <1 kA 8/20 μs    |
| Stötströmstålighet C3  | 100 A 10/1000 μs | Blixttestström, limp (10/350 μs) GND-PE, 2 kA              |                  |
| Impuls-återställningsförmåga                                     | ≤ 20 ms          | Signalöverföringsegenskaper (-3 dB)                        | 113,6 MHz        |
| Blixttestström, limp (10/350 μs) Ledare-PE                       | 2 x 0,2 kA       | Överlast-urkopplingstillstånd                              | Modus 2          |
| Avledningsström I <sub>max</sub> . (8/20 μs) GND-PE              | 10 kA            | Avledningsström I <sub>n</sub> (8/20 μs) ledare-ledare     | 2.5 kA           |
| Avledningsström I <sub>max</sub> . (8/20 μs) ledare-2 x 10 kA PE |                  | Avledningsström I <sub>max</sub> . (8/20 μs) ledare-ledare | 10 kA            |
| Avledningsström I <sub>n</sub> (8/20 μs) GND-PE                  | 2.5 kA           | Stötströmstålighet C2                                      | 5 kA 8/20 μs     |

## Ytterligare information om godkännanden

|                 |  |
|-----------------|--|
| GOST-certifikat | GOST-Zertifikat - PDF/7950_n1-n4.pdf (application/pdf) |
|-----------------|--|

## Allmänna data

|             |        |             |      |
|-------------|--------|-------------|------|
| Antal poler | 1      | Skyddsklass | IP20 |
| Färgkod     | orange |             |      |

## Anslutningsdata

|                |                    |
|----------------|--------------------|
| Anslutningstyp | jackbar iVSPC BASE |
|----------------|--------------------|

## Elektriska data

|              |       |
|--------------|-------|
| Spänningstyp | AC/DC |
|--------------|-------|

## Märkdata IECEx/ATEX/cUL

|                |  |
|----------------|--|
| cUL-certifikat | cUL Certificate - pdf/VSPC.PDF (application/pdf) |
|----------------|--|

## Garanti

|            |      |
|------------|------|
| Tidsperiod | 5 År |
|------------|------|

**Tekniska data****Viktig hänvisningstext**

Produktinformation      Modus 2: Tillstånd där den spänningsbegränsande delen av SPD var kortsluten på grund av en mycket låg impedans inom SPD. Ledningen är obrukbar, men mätutrustningen är fortfarande skyddad med hjälp av en kortslutning.

**Klassificeringar**

|             |             |             |             |
|-------------|-------------|-------------|-------------|
| ETIM 8.0    | EC000943    | ETIM 9.0    | EC000943    |
| ETIM 10.0   | EC000943    | ECLASS 14.0 | 27-17-15-03 |
| ECLASS 15.0 | 27-17-15-03 |             |             |

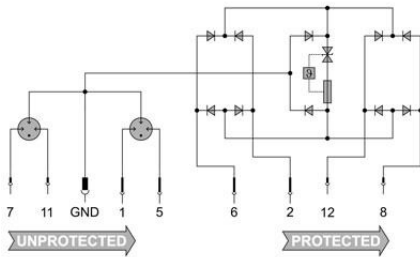
**VSPC RS485 2CH**

**Weidmüller Interface GmbH & Co. KG**  
 Klingenbergstraße 26  
 D-32758 Detmold  
 Germany

**Ritningar**

www.weidmueller.com

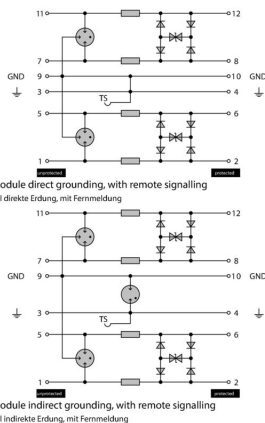
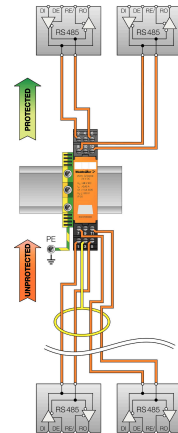
**EI-symbol**



Circuit diagram

| Cate- gory | Testing pulse     | Surge voltage             | Surge current              | Pulse Type  |
|------------|-------------------|---------------------------|----------------------------|---|
| C1         | Quick-rising edge | 0.5 - 2 kV with 1.2/50 µs | 0.25 - 1 kA mit 8/20 µs    | 300 Surge voltage arrester                        |
| C2         | Quick-rising edge | 2 - 10 kV with 1.2/50 µs  | 1 - 5 kA mit 8/20 µs       | 10 Surge voltage arrester                         |
| C3         | Quick-rising edge | ≥ 1 kV with 1 kV/µs       | 10 - 100 A mit 10/10000 µs | 300 Surge voltage arrester                        |
| D1         | High power        | ≥ 1 kV mit 10/350 µs      | 0.5 - 2.5 kA 2 µs          | Arrester for lightning current and surge voltages |

Discharge capacity



Komplettmodul

## VSPC RS485 2CH

**Weidmüller Interface GmbH & Co. KG**  
 Klingenbergstraße 26  
 D-32758 Detmold  
 Germany

## Tillbehör

www.weidmueller.com

### Testanordning V-TEST II för VSPC



#### V-TEST

- Testutrustning för kontroll av skyddsfunktionerna hos det jackbara överspänningsskyddet i serierna: PU I, PU II och VSPC
  - Apparat för tillämpning av normen IEC 62305 (periodisk provning)
  - Praktiskt instrument med integrerad batterisats för mätningar på plats.
  - Resultatvisning via LCD-display
  - Tvåspråkig meny
  - Inklusive skyddsväska och nätdel
  - Intuitiv användarhandledning på tyska och engelska
- V-TEST är ett kompakt, bärbart testdon för jackbart överspänningsskydd VARITECTOR (VSPC) och överspänningsskydd för energimatning, PU I och PU II. Med testdonet kan Weidmüllers överspänningsskydd kontrolleras för skyddsfunktionen enligt de kontrollintervall, som anges i IEC62305-3 (DIN VDE 0185 Teil3). På en display med bakgrundsbelysning visas mätresultatet med "ok" eller "ej ok".

#### Allmänna beställningsdata

|            |                            |   |
|------------|----------------------------|---|
| Typ        | V-TEST                     | Utförande                                   |
| Art.nr.    | <a href="#">8951860000</a> | Åsk- och överspänningsskydd, Provutrustning |
| GTIN (EAN) | 4032248743100              |   |
| Förp.      | 1 ST                       |   |

#### Plus



Dekafix (DEK) märkning är den universella märkningen för alla kabel- och kontaktidon samt för elektroniska underenheter. Systemet är idealiskt för korta talserier och täcker ett brett utbud av färdiga märkningar.

Remsmontage för snabb uppmärkning i endast ett arbetssteg. Märkningen är lättläst, kontrastrik och finns i olika bredder.

- Stort urval av märkningar klara att användas
- Remsmontage för snabb uppmärkning
- Anslutningsmärkning som passar till Weidmüllers samtliga kabelkontakter,
- Finns som neutralt MultiCard eller som standardtryck i karta. För specialtryck: Skicka en fil till oss av vår märkningsprogramvara M-Print PRO eller M-Print PRO Online (utan installation) för dina märkningsspecifikationer.

#### Allmänna beställningsdata

|            |                            |  |
|------------|----------------------------|--|
| Typ        | DEK 5/5 PLUS MC NE WS      | Utförande  |
| Art.nr.    | <a href="#">1854490000</a> | Dekafix, Plintmärkning, 5 x 5 mm, Delning i mm (P): 5.00 |
| GTIN (EAN) | 4032248393596              | Weidmueller, vit   |
| Förp.      | 1000 ST                    |  |

## VSPC RS485 2CH

Weidmüller Interface GmbH &amp; Co. KG

Klingenbergstraße 26

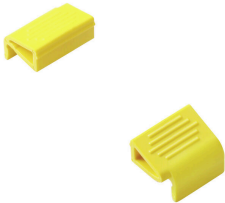
D-32758 Detmold

Germany

www.weidmueller.com

## Tillbehör

## Låsclip



Vid kraftiga vibrationer ger spärren på den jackbara avledaren hos VSPC-serien extra säkerhet för en permanent kontaktering.

## Allmänna beställningsdata

|            |                            |                            |
|------------|----------------------------|----------------------------|
| Typ        | VSPC LOCKING CLIP          | Utförande                  |
| Art.nr.    | <a href="#">1317340000</a> | Fastening element, Latches |
| GTIN (EAN) | 4050118121179              |                            |
| Förp.      | 100 ST                     |                            |

## Direkt jordning

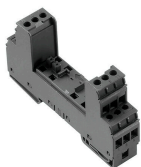


Baselement till de jackbara avledarna VSPC, integrerad PE-fot i sockeln hos den impedansneutrala VSPC BASE, avleder upp till 20 kA (8/20  $\mu$ s) och 2,5 kA (10/350  $\mu$ s) säkert till PE.

## Allmänna beställningsdata

|            |                            |  |
|------------|----------------------------|--|
| Typ        | VSPC BASE 2CL              | Utförande  |
| Art.nr.    | <a href="#">8924710000</a> | Surge protection, Flange-mounted housing, Flange-mounted housing |
| GTIN (EAN) | 4032248696352              |  |
| Förp.      | 1 ST                       |  |

## Indirekt jordning/massafri över gnistgap även lämplig för EX ia-användning



Baselement till de jackbara avledarna VSPC. Integrerad PE-fot i kapslingsunderdelen för den impedans-neutrala VSPC BASE och jordfri PE-anslutning (FG) via integrerad gniststräcka, avleder upp till 20 kA (8/20  $\mu$ s) och 2,5 kA (10/350  $\mu$ s) säkert till PE. Lämplig till ojordade signalkretsar.

## Allmänna beställningsdata

|            |                            |  |
|------------|----------------------------|--|
| Typ        | VSPC BASE 2CL FG           | Utförande  |
| Art.nr.    | <a href="#">8924270000</a> | Surge protection, Flange-mounted housing, Flange-mounted housing |
| GTIN (EAN) | 4032248695911              |  |
| Förp.      | 1 ST                       |  |

## VSPC RS485 2CH

Weidmüller Interface GmbH &amp; Co. KG

Klingenbergstraße 26

D-32758 Detmold

Germany

www.weidmueller.com

## Motsvarighet

## Direkt jordning



Baselement till de jackbara avledarna VSPC, integrerad PE-fot i sockeln hos den impedansneutrala VSPC BASE, avleder upp till 20 kA (8/20  $\mu$ s) och 2,5 kA (10/350  $\mu$ s) säkert till PE.

## Allmänna beställningsdata

|            |                            |  |
|------------|----------------------------|--|
| Typ        | VSPC BASE 2CL              | Utförande  |
| Art.nr.    | <a href="#">8924710000</a> | Surge protection, Flange-mounted housing, Flange-mounted housing |
| GTIN (EAN) | 4032248696352              |  |
| Förp.      | 1 ST                       |  |

## Indirekt jordning/massfri över gnistgap även lämplig för EX ia-användning



Baselement till de jackbara avledarna VSPC. Integrerad PE-fot i kapslingsunderdelen för den impedans-neutrala VSPC BASE och jordfri PE-anslutning (FG) via integrerad gniststräcka, avleder upp till 20 kA (8/20  $\mu$ s) och 2,5 kA (10/350  $\mu$ s) säkert till PE. Lämplig till ojordade signalkretsar.

## Allmänna beställningsdata

|            |                            |  |
|------------|----------------------------|--|
| Typ        | VSPC BASE 2CL FG           | Utförande  |
| Art.nr.    | <a href="#">8924270000</a> | Surge protection, Flange-mounted housing, Flange-mounted housing |
| GTIN (EAN) | 4032248695911              |  |
| Förp.      | 1 ST                       |  |