

VSPC GDT 2CH 90V**Weidmüller Interface GmbH & Co. KG**

Klingenbergstraße 26

D-32758 Detmold

Germany

www.weidmueller.com



- Alternativ övervakningsfunktion med statusindikering och larmfunktion för MOV-komponenter
- Jackbar avledare med komponenter, såsom t.ex. gnistgap (GDT), varistor (MOV), suppressor-diod (TAZ)
- Jackbar avledare, med avbrottsfri och impedansneutral i- och urjackning
- Kan testas med provinstrumentet V-TEST
- Integrerad PE-fot, avleder upp till 20 kA (8/20 μ s) och 2,5 kA (10/350) säkert till PE

Allmänna beställningsdata

Utförande	Surge protection for instrumentation and control, without warning function / function indicator
Art.nr.	8924570000
Typ	VSPC GDT 2CH 90V
GTIN (EAN)	4032248696215
Förp.	1 items

VSPC GDT 2CH 90V

Weidmüller Interface GmbH & Co. KG

Klingenbergstraße 26

D-32758 Detmold

Germany

www.weidmueller.com

Tekniska data

Godkännanden

Godkännanden



ROHS	Uppfyllelse
UL File Number Search	UL-webbplats
Certifikat nr. (UL)	E311081

Mått och vikter

Djup	69 mm	Byggdjup (tum)	2.7165 inch
Höjd	90 mm	Bygghöjd (tum)	3.5433 inch
Bredd	17.8 mm	Byggbredd (tum)	0.7008 inch
Nettovikt	40 g		

Temperaturer

Lagertemperatur	-40 °C...80 °C	Drifttemperatur	-40 °C...70 °C
Fuktighet	5...96 %		

Sannolikhet för bortfall

SIL enligt IEC 61508	3	MTTF	10378 a
SFF	100 %	λges	11
PFH i 1*10 ⁻⁹ 1/h	0		

Miljööverensstämmelse för produkt

RoHS-kompatibilitetsstatus	Kompatibel utan undantag
REACH SVHC	Nej mSvHC över 0,1 viktprocent

Märkdata UL

Certifikat nr. (UL)	E311081	UL-certifikat	UL 497b Certificate - PDF/ E311081VOL1SEC2.pdf (application/pdf)
---------------------	---------	---------------	--

Allmänna data

Optisk funktionsdisplay	Nej	Segment	Mäta - Styra - Reglera
Utförande	utan larmfunktion/ funktionsindikering	Byggform	Klämma, övrigt
Brännbarhetsklass enligt UL 94	V-0	Färgkod	orange
Skyddsklass	IP20		

CSA skyddsdata

Gasgrupp D	IIA	Gasgrupper A, B	IIC
Gasgrupp C	IIB	Inre induktans, max. LI	0 µH
Inre kapacitans, max. CI	0 nF	Ingångsspänning, max. Ui	72 V

Isolationskoordinater enligt EN 50178

Överspänningskategori	III	Nedsmutningsgrad	2
-----------------------	-----	------------------	---

VSPC GDT 2CH 90V

Weidmüller Interface GmbH & Co. KG

Klingenbergstraße 26

D-32758 Detmold

Germany

www.weidmueller.com

Tekniska data

Märkdata IEC/EN

Antal poler	1	Signalkontakt	Nej
Märkspänning (AC)	48 V	Märkspänning (DC)	68 V
Märkström IN	2 A	Skyddsnivå på utgångssidan Ledare-ledare 1 kV/μs, typiskt	650 V
Skyddsnivå på utgångssidan Ledare-PE 1kV/μs, typiskt	650 V	Skyddsnivå på utgångssidan Ledare-ledare 8/20 μs, typiskt	1 000 V
Spänningstyp	AC/DC	Säkringsskydd	2 A
Genomgångsmotstånd (6)	0,20 Ω	Kapacitet	9.37 pF
Normer	According to IEC61643-21	Kravklass enligt IEC 61643-21	C1, C2, C3, D1
Högsta normalspänning, Uc (AC)	50 V	Högsta normalspänning, Uc (DC)	72 V
Blixttestström, limp (10/350 μs) ledare-ledare	2 x 0,2 kA	Stötströmstålighet D1	2,5 kA 10/350 μs
Stötströmstålighet C1	<1 kA 8/20 μs	Stötströmstålighet C3	100 A 10/1000 μs
Blixttestström, limp (10/350 μs) GND-PE, 2 kA		Överlast-urkopplingstillstånd	Modus 2
Avledningsström I _{max} . (8/20 μs) GND-PE	10 kA	Märklastström IL	2 A
Avledningsström I _n (8/20 μs) ledare-ledare	2 x 2,5 kA	Avledningsström I _{max} . (8/20 μs) ledare- ledare	2 x 10 kA
Avledningsström I _n (8/20 μs) GND-PE	2.5 kA	Stötströmstålighet C2	5 kA 8/20 μs

Ytterligare information om godkännanden

GOST-certifikat	GOST-Zertifikat - PDF/7950_n1-n4.pdf (application/pdf)
-----------------	--

Allmänna data

Antal poler	1	Skyddsklass	IP20
Färgkod	orange		

Anslutningsdata

Anslutningstyp	jackbar iVSPC BASE
----------------	--------------------

Elektriska data

Spänningstyp	AC/DC
--------------	-------

Märkdata IECEx/ATEX/cUL

cUL-certifikat	cUL Certificate - pdf/ VSPC.PDF (application/pdf)
----------------	---

Garanti

Tidsperiod	5 År
------------	------

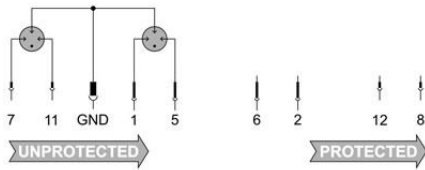
Viktig hänvisningstext

Produktinformation	Modus 2: Tillstånd där den spänningsbegränsande delen av SPD var kortsluten på grund av en mycket låg impedans inom SPD. Ledningen är obrukbar, men mätutrustningen är fortfarande skyddad med hjälp av en kortslutning.
--------------------	--

Tekniska datawww.weidmueller.com**Klassificeringar**

ETIM 8.0	EC000943	ETIM 9.0	EC000943
ETIM 10.0	EC000943	ECLASS 14.0	27-17-15-01
ECLASS 15.0	27-17-15-01		

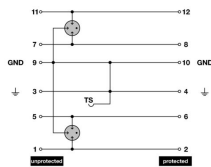
EI-symbol



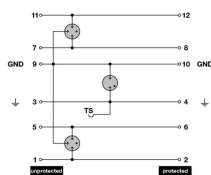
Avbildning liknande

Cate- gory	Testing pulse	Surge voltage	Surge current	Pulse	Type
C1	Quick-rising edge	0.5 - 2 kV with 1.2/50 µs	0.25 - 1 kA mit 8/20 µs	300	Surge voltage arrester
C2	Quick-rising edge	2 - 10 kV with 1.2/50 µs	1 - 5 kA mit 8/20 µs	10	Surge voltage arrester
C3	Quick-rising edge	≥ 1 kV with 1 kV/µs	10 - 100 A mit 10/10000 µs	300	Surge voltage arrester
D1	High power	≥ 1 kV	0.5 - 2.5 kA mit 10/350 µs	2	Arrester for lightning current and surge voltages

Discharge capacity



Komplettmodul direkte Erdung



Komplettmodul indirekte Erdung

Komplettmodul

VSPC GDT 2CH 90V

Weidmüller Interface GmbH & Co. KG
 Klingenbergstraße 26
 D-32758 Detmold
 Germany

Tillbehör

www.weidmueller.com

Testanordning V-TEST II för VSPC



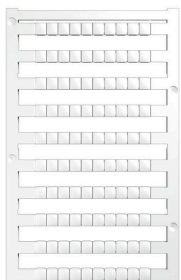
V-TEST

- Testutrustning för kontroll av skyddsfunktionerna hos det jackbara överspänningsskyddet i serierna: PU I, PU II och VSPC
 - Apparat för tillämpning av normen IEC 62305 (periodisk provning)
 - Praktiskt instrument med integrerad batterisats för mätningar på plats.
 - Resultatvisning via LCD-display
 - Tvåspråkig meny
 - Inklusive skyddsväska och nätdel
 - Intuitiv användarhandledning på tyska och engelska
- V-TEST är ett kompakt, bärbart testdon för jackbart överspänningsskydd VARITECTOR (VSPC) och överspänningsskydd för energimätning, PU I och PU II. Med testdonet kan Weidmüllers överspänningsskydd kontrolleras för skyddsfunktionen enligt de kontrollintervall, som anges i IEC62305-3 (DIN VDE 0185 Teil3). På en display med bakgrundsbelysning visas mätresultatet med "ok" eller "ej ok".

Allmänna beställningsdata

Typ	V-TEST	Utförande
Art.nr.	8951860000	Åsk- och överspänningsskydd, Provutrustning
GTIN (EAN)	4032248743100	
Förp.	1 ST	

Plus



Dekafix (DEK) märkning är den universella märkningen för alla kabel- och kontaktdon samt för elektroniska underenheter. Systemet är idealiskt för korta talserier och täcker ett brett utbud av färdiga märkningar.

Remsmontage för snabb uppmärkning i endast ett arbetssteg. Märkningen är lättläst, kontrastrik och finns i olika bredder.

- Stort urval av märkningar klara att användas
- Remsmontage för snabb uppmärkning
- Anslutningsmärkning som passar till Weidmüllers samtliga kabelkontakter,
- Finns som neutralt MultiCard eller som standardtryck i karta. För specialtryck: Skicka en fil till oss av vår märkningsprogramvara M-Print PRO eller M-Print PRO Online (utan installation) för dina märkningsspecifikationer.

Allmänna beställningsdata

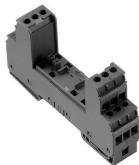
Typ	DEK 5/5 PLUS MC NE WS	Utförande
Art.nr.	1854490000	Dekafix, Plintmärkning, 5 x 5 mm, Delning i mm (P): 5.00
GTIN (EAN)	4032248393596	Weidmueller, vit
Förp.	1000 ST	

VSPC GDT 2CH 90V**Weidmüller Interface GmbH & Co. KG**

Klingenbergstraße 26

D-32758 Detmold

Germany

www.weidmueller.com**Tillbehör****Direkt jordning**

Baselement till de jackbara avledarna VSPC, integrerad PE-fot i sockeln hos den impedansneutrala VSPC BASE, avleder upp till 20 kA (8/20 μ s) och 2,5 kA (10/350 μ s) säkert till PE.

Allmänna beställningsdata

Typ	VSPC BASE 2/4CH	Utförande
Art.nr.	8924740000	Surge protection, Flange-mounted housing, Flange-mounted housing
GTIN (EAN)	4032248696383	
Förp.	1 ST	

VSPC GDT 2CH 90V

Weidmüller Interface GmbH & Co. KG
 Klingenbergstraße 26
 D-32758 Detmold
 Germany

www.weidmueller.com

Motsvarighet

Direkt jordning



Baselement till de jackbara avledarna VSPC, integrerad PE-fot i sockeln hos den impedansneutrala VSPC BASE, avleder upp till 20 kA (8/20 μ s) och 2,5 kA (10/350 μ s) säkert till PE.

Allmänna beställningsdata

Typ	VSPC BASE 2/4CH	Utförande
Art.nr.	8924740000	Surge protection, Flange-mounted housing, Flange-mounted housing
GTIN (EAN)	4032248696383	
Förp.	1 ST	

Indirekt jordning/massfri över gnistgap även lämplig för EX ia-användning



Baselement till de jackbara avledarna VSPC. Integrerad PE-fot i kapslingsunderdelen för den impedans-neutrala VSPC BASE och jordfri PE-anslutning (FG) via integrerad gniststräcka, avleder upp till 20 kA (8/20 μ s) och 2,5 kA (10/350 μ s) säkert till PE. Lämplig till ojordade signalkretsar.

Allmänna beställningsdata

Typ	VSPC BASE 2/4CH FG	Utförande
Art.nr.	8924300000	Surge protection, Flange-mounted housing, Flange-mounted housing
GTIN (EAN)	4032248695942	
Förp.	1 ST	