

VSPC 2CL HF 12VDC

Weidmüller Interface GmbH & Co. KG

Klingenbergstraße 26

D-32758 Detmold

Germany

www.weidmueller.com



- Övervakningsfunktion med statusindikering och larmfunktion
- Jackbar avledare, med avbrottsfri och impedansneutral i- och urjackning
- Kan testas med provinstrumentet V-TEST
- Höga överföringshastigheter, med låga dämpningsvärden
- Platsbesparande uppbyggnad med larmfunktion utan extra platsbehov
- Kan användas enligt åskskyddsnormen IEC 62305 (D1, C1 och C2)
- Integrerad PE-fot, avleder upp till 20 kA (8/20 µs) och 2,5 kA (10/350) säkert till PE
- Färgmärkning av spänningsnivåerna för snabb identifiering i kopplingskåpet.
- Säkerhetsfunktion genom kodelement för olika spänningsnivåer.

Allmänna beställningsdata

Utförande	Överspänningsskydd mäta-styra-reglera, utan larmfunktion/funktionsindikering, UP(L/N-PE) <800 V
Art.nr.	8924460000
Typ	VSPC 2CL HF 12VDC
GTIN (EAN)	4032248696093
Förp.	1 items

VSPC 2CL HF 12VDC

Weidmüller Interface GmbH & Co. KG

Klingenbergstraße 26

D-32758 Detmold

Germany

www.weidmueller.com

Tekniska data

Godkännanden

Godkännanden



ROHS	Uppfyllelse
UL File Number Search	UL-webbplats
Certifikat nr. (UL)	E311081

Mått och vikter

Djup	69 mm	Byggdjup (tum)	2.7165 inch
Höjd	90 mm	Bygghöjd (tum)	3.5433 inch
Bredd	17.8 mm	Byggbredd (tum)	0.7008 inch
Nettovikt	47 g		

Temperaturer

Lagertemperatur	-40 °C...80 °C	Drifttemperatur	-40 °C...70 °C
Fuktighet	5...96 %		

Sannolikhet för bortfall

SIL enligt IEC 61508	3	MTTF	2537 a
SFF	93.98 %	λges	45
PFH i 1*10 ⁻⁹ 1/h	2.95		

Miljööverensstämmelse för produkt

RoHS-kompatibilitetsstatus	Kompatibel med undantag
RoHS-undantag (om tillämpligt/känt)	7a, 7cl
REACH SVHC	Lead 7439-92-1
SCIP	71e97bb7-979f-4330-94c0-20c629bb05e3

Märkdata UL

Certifikat nr. (UL)	E311081	UL-certifikat	UL 497b Certificate - PDF/ E311081VOL1SEC2.pdf (application/pdf)
---------------------	---------	---------------	--

Allmänna data

Optisk funktionsdisplay	Nej	Segment	Mäta - Styra - Reglera
Utförande	utan larmfunktion/ funktionsindikering	Byggform	Klämma, övrigt
Brännbarhetsklass enligt UL 94	V-0	Färgkod	orange
Skyddsklass	IP20	Skyddade strömringor	2

CSA skyddsdata

Gasgrupp D	IIA	Gasgrupper A, B	IIC
Gasgrupp C	IIB	Inre induktans, max. LI	0 µH
Inre kapacitans, max. CI	10 nF	Ingångsspänning, max. Ui	15 V

VSPC 2CL HF 12VDC

Weidmüller Interface GmbH & Co. KG

Klingenbergstraße 26

D-32758 Detmold

Germany

www.weidmueller.com

Tekniska data

Isolationskoordinater enligt EN 50178

Överspänningskategori	III	Nedsmutningsgrad	2
-----------------------	-----	------------------	---

Märkdata IEC/EN

Antal poler	1	Signalkontakt	Nej
Märkspänning (DC)	12 V	Märkström IN	450 mA
Skyddsnivå på utgångssidan Ledare-ledare 1 kV/ μ s, typiskt	25 V	Skyddsnivå på utgångssidan Ledare-PE 1kV/ μ s, typiskt	450 V
Skyddsnivå på utgångssidan Ledare-ledare 8/20 μ s, typiskt	25 V	Skyddsnivå UP Ledare - Ledare	25 V
Skyddsnivå UP Ledare - PE	450 V	Skyddsnivå UP (typ.)	<800 V
Spänningstyp	DC	Säkringsskydd	0,5 A
Genomgångsmotstånd (6)	2,20 Ω	Normer	IEC 61643-21, HART-compatible
Kravklass enligt IEC 61643-21	C1, C2, C3, D1	Högsta normalspänning, Uc (DC)	15 V
Blixttestström, limp (10/350 μ s) ledare-ledare	2,5 kA	Stötströmstålighet D1	2,5 kA 10/350 μ s
Skyddsnivå UP GND - PE	800 V	Stötströmstålighet C1	<1 kA 8/20 μ s
Stötströmstålighet C3	100 A 10/1000 μ s	Blixttestström, limp (10/350 μ s) GND-PE	2,5 kA
Impuls-återställningsförmåga	\leq 80 ms	Signalöverföringsegenskaper (-3 dB)	104 MHz
Blixttestström, limp (10/350 μ s) Ledare-PE	2,5 kA	Överlast-urkopplingstillstånd	Modus 2
Avledningsström I _{max} . (8/20 μ s) GND-PE	10 kA	Avledningsström In (8/20 μ s) ledare-ledare	2,5 kA
Avledningsström In (8/20 μ s) ledare-PE	2,5 kA	Avledningsström I _{max} . (8/20 μ s) ledare- 2 x 10 kA PE	
Avledningsström I _{max} . (8/20 μ s) ledare-ledare	10 kA	Avledningsström In (8/20 μ s) GND-PE	2,5 kA
Stötströmstålighet C2	5 kA 8/20 μ s		

Ytterligare information om godkännanden

GOST-certifikat	GOST-Zertifikat - PDF/7950_n1-n4.pdf (application/pdf)
-----------------	--

Allmänna data

Antal poler	1	Skyddsklass	IP20
Färgkod	orange		

Anslutningsdata

Anslutningstyp	jackbar iVSPC BASE
----------------	--------------------

Elektriska data

Spänningstyp	DC
--------------	----

Märkdata IECEx/ATEX/cUL

cUL-certifikat	cUL Certificate - pdf/VSPC.PDF (application/pdf)
----------------	--

Tekniska data**Garanti**

Tidsperiod	5 År
------------	------

Viktig hänvisningstext

Produktinformation	Modus 2: Tillstånd där den spänningsbegränsande delen av SPD var kortsluten på grund av en mycket låg impedans inom SPD. Ledningen är obrukbar, men mätutrustningen är fortfarande skyddad med hjälp av en kortslutning.
--------------------	--

Klassificeringar

ETIM 8.0	EC000943	ETIM 9.0	EC000943
ETIM 10.0	EC000943	ECLASS 14.0	27-17-15-03
ECLASS 15.0	27-17-15-03		

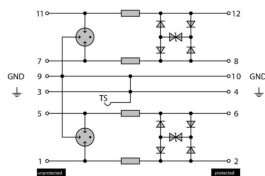
EI-symbol



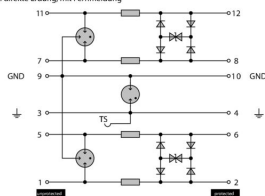
Abbildning liknande

Cate- gory	Testing pulse	Surge voltage	Surge current	Pulse	Type
C1	Quick-rising edge	0.5 - 2 kV with 1.2/50 µs	0.25 - 1 kA mit 8/20 µs	300	Surge voltage arrester
C2	Quick-rising edge	2 - 10 kV with 1.2/50 µs	1 - 5 kA mit 8/20 µs	10	Surge voltage arrester
C3	Quick-rising edge	≥ 1 kV with 1 kV/µs	10 - 100 A mit 10/10000 µs	300	Surge voltage arrester
D1	High power	≥ 1 kV	0.5 - 2.5 kA mit 10/350 µs	2	Arrester for lightning current and surge voltages

Discharge capacity



Complete module direct grounding, with remote signalling
 Kompletmodul direkte Erdung, mit Fernmeldung



Complete module indirect grounding, with remote signalling
 Kompletmodul indirekte Erdung, mit Fernmeldung

Kompletmodul

VSPC 2CL HF 12VDC

Weidmüller Interface GmbH & Co. KG
Klingenbergstraße 26
D-32758 Detmold
Germany

Tillbehör

www.weidmueller.com

Testanordning V-TEST II för VSPC



V-TEST

- Testutrustning för kontroll av skyddsfunktionerna hos det jackbara överspänningsskyddet i serierna: PU I, PU II och VSPC
 - Apparat för tillämpning av normen IEC 62305 (periodisk provning)
 - Praktiskt instrument med integrerad batterisats för mätningar på plats.
 - Resultatvisning via LCD-display
 - Tvåspråkig meny
 - Inklusive skyddsväska och nätdel
 - Intuitiv användarhandledning på tyska och engelska
- V-TEST är ett kompakt, bärbart testdon för jackbart överspänningsskydd VARITECTOR (VSPC) och överspänningsskydd för energimatning, PU I och PU II. Med testdonet kan Weidmüllers överspänningsskydd kontrolleras för skyddsfunktionen enligt de kontrollintervall, som anges i IEC62305-3 (DIN VDE 0185 Teil3). På en display med bakgrundsbelysning visas mätresultatet med "ok" eller "ej ok".

Allmänna beställningsdata

Typ	V-TEST	Utförande
Art.nr.	8951860000	Åsk- och överspänningsskydd, Provutrustning
GTIN (EAN)	4032248743100	
Förp.	1 ST	

Plus



Dekafix (DEK) märkning är den universella märkningen för alla kabel- och kontaktidon samt för elektroniska underenheter. Systemet är idealiskt för korta talserier och täcker ett brett utbud av färdiga märkningar.

Remsmontage för snabb uppmärkning i endast ett arbetssteg. Märkningen är lättläst, kontrastrik och finns i olika bredder.

- Stort urval av märkningar klara att användas
- Remsmontage för snabb uppmärkning
- Anslutningsmärkning som passar till Weidmüllers samtliga kabelkontakter,
- Finns som neutralt MultiCard eller som standardtryck i karta. För specialtryck: Skicka en fil till oss av vår märkningsprogramvara M-Print PRO eller M-Print PRO Online (utan installation) för dina märkningsspecifikationer.

Allmänna beställningsdata

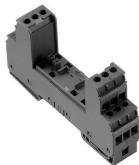
Typ	DEK 5/5 PLUS MC NE WS	Utförande
Art.nr.	1854490000	Dekafix, Plintmärkning, 5 x 5 mm, Delning i mm (P): 5.00
GTIN (EAN)	4032248393596	Weidmueller, vit
Förp.	1000 ST	

VSPC 2CL HF 12VDC**Weidmüller Interface GmbH & Co. KG**

Klingenbergstraße 26

D-32758 Detmold

Germany

www.weidmueller.com**Tillbehör****Direkt jordning**

Baselement till de jackbara avledarna VSPC, integrerad PE-fot i sockeln hos den impedansneutrala VSPC BASE, avleder upp till 20 kA (8/20 μ s) och 2,5 kA (10/350 μ s) säkert till PE.

Allmänna beställningsdata

Typ	VSPC BASE 2CL	Utförande
Art.nr.	8924710000	Surge protection, Flange-mounted housing, Flange-mounted housing
GTIN (EAN)	4032248696352	
Förp.	1 ST	

VSPC 2CL HF 12VDC

Weidmüller Interface GmbH & Co. KG

Klingenbergstraße 26

D-32758 Detmold

Germany

www.weidmueller.com

Motsvarighet

Direkt jordning

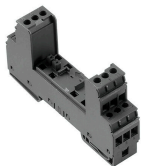


Baselement till de jackbara avledarna VSPC, integrerad PE-fot i sockeln hos den impedansneutrala VSPC BASE, avleder upp till 20 kA (8/20 μ s) och 2,5 kA (10/350 μ s) säkert till PE.

Allmänna beställningsdata

Typ	VSPC BASE 2CL	Utförande
Art.nr.	8924710000	Surge protection, Flange-mounted housing, Flange-mounted housing
GTIN (EAN)	4032248696352	
Förp.	1 ST	

Indirekt jordning/massafri över gnistgap även lämplig för EX ia-användning



Baselement till de jackbara avledarna VSPC. Integrerad PE-fot i kapslingsunderdelen för den impedans-neutrala VSPC BASE och jordfri PE-anslutning (FG) via integrerad gniststräcka, avleder upp till 20 kA (8/20 μ s) och 2,5 kA (10/350 μ s) säkert till PE. Lämplig till ojordade signalkretsar.

Allmänna beställningsdata

Typ	VSPC BASE 2CL FG	Utförande
Art.nr.	8924270000	Surge protection, Flange-mounted housing, Flange-mounted housing
GTIN (EAN)	4032248695911	
Förp.	1 ST	