

VSPC BASE 2/4CH FG

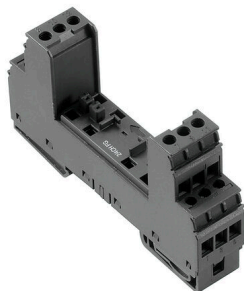
Weidmüller Interface GmbH & Co. KG

Klingenbergstraße 26

D-32758 Detmold

Germany

www.weidmueller.com



Baselement till de jackbara avledarna VSPC. Integrerad PE-fot i kapslingsunderdelen för den impedans-neutrala VSPC BASE och jordfri PE-anslutning (FG) via integrerad gniststräcka, avleder upp till 20 kA (8/20 μ s) och 2,5 kA (10/350 μ s) säkert till PE. Lämplig till ojordade signalkretsar.

Allmänna beställningsdata

Utförande	Surge protection, Flange-mounted housing, Flange-mounted housing
Art.nr.	8924300000
Typ	VSPC BASE 2/4CH FG
GTIN (EAN)	4032248695942
Förp.	1 items

VSPC BASE 2/4CH FG

Weidmüller Interface GmbH & Co. KG

Klingenbergstraße 26

D-32758 Detmold

Germany

www.weidmueller.com

Tekniska data

Godkännanden

Godkännanden



ROHS	Uppfyllelse
UL File Number Search	UL-webbplats
Certifikat nr. (UL)	E311081

Mått och vikter

Djup	69 mm	Byggdjup (tum)	2.7165 inch
Höjd	90 mm	Bygghöjd (tum)	3.5433 inch
Bredd	17.8 mm	Byggbredd (tum)	0.7008 inch
Nettovikt	74 g		

Temperaturer

Lagertemperatur	-40 °C...80 °C	Drifttemperatur	-40 °C...70 °C
Fuktighet	5...96 %		

Miljööverensstämmelse för produkt

RoHS-kompatibilitetsstatus	Kompatibel med undantag
RoHS-undantag (om tillämpligt/känt)	7cl
REACH SVHC	Nej mSvHC över 0,1 viktprocent

Märkdata UL

Certifikat nr. (UL)	E311081	UL-certifikat	UL 497b Certificate - PDF/ E311081VOL1SEC2.pdf (application/pdf)
---------------------	---------	---------------	--

Allmänna data

Optisk funktionsdisplay	Nej	Segment	Mäta - Styra - Reglera
Utförande	Underdelar	Byggform	Klämma, övrigt
Brännbarhetsklass enligt UL 94	V-0	Färgkod	svart
Skyddsklass	IP20	Montageskena obestyckad	TS 35, TS 35 x 7.5

CSA skyddsdata

Gasgrupp D	IIA	Gasgrupper A, B	IIC
Ingångsström, max. II	300 mA	Gasgrupp C	IIB
Inre induktans, max. LI	0 µH		

Isolationskoordinater enligt EN 50178

Överspänningskategori	III	Nedsmutningsgrad	2
-----------------------	-----	------------------	---

Märkdata IEC/EN

Läckström vid Un	0 µA	Signalkontakt	Nej
Märkström IN	10 A	Spänningstyp	AC/DC
Normer	IEC 61643-21, IEC 62305, DIN EN 60079-0.2009,	Spänningstålighet vid FG mot PE	≥ 500 V

VSPC BASE 2/4CH FG

Weidmüller Interface GmbH & Co. KG

Klingenbergstraße 26

D-32758 Detmold

Germany

www.weidmueller.com

Tekniska data

DIN EN 60079-11:2007,
DIN EN 60079-26:2007,
DIN EN 61241-11:2006

Ytterligare information om godkännanden

GOST-certifikat
GOST-Zertifikat -
PDF/7950_n1-n4.pdf
(application/pdf)

Allmänna data

Skyddsklass IP20 Färgkod svart

Anslutningsdata

Avisoleringslängd	7 mm	Anslutningstyp	Skruvanslutning
Avisoleringslängd nominellt	7 mm	Åtdragningsmoment, min.	0.5 Nm
Åtdragningsmoment, max.	0.8 Nm	Anslutningsområde, min.	0.5 mm ²
Anslutningsområde, max.	4 mm ²	Ledardiameter, entrådig min.	0.5 mm ²
Ledardiameter, entrådig max.	4 mm ²	Ledardiameter, fintrådig, max.	2.5 mm ²
Ledardiameter, fintrådig med ändhylsa (DIN 46228/1), min	0.5 mm ²	Ledardiameter, fintrådig med ändhylsaH (DIN 46228/1), max.	2.5 mm ²
Anslutningsarea, flertrådig, min.	0.5 mm ²	Anslutningsarea, flertrådig, max.	2.5 mm ²
Klingmått	6 x 3,5 mm		

Elektriska data

Spänningstyp AC/DC

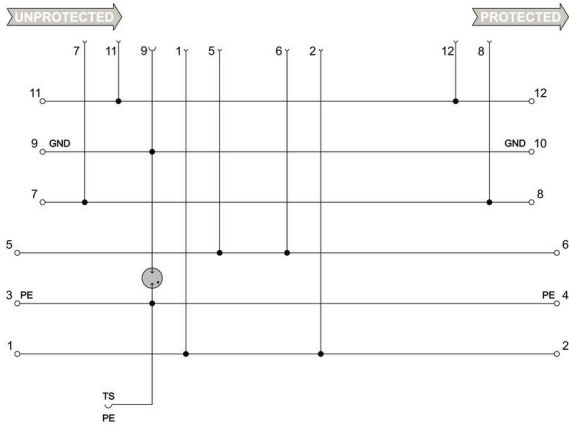
Märkdata IECEx/ATEX/cUL

cUL-certifikat
cUL Certificate - pdf/
VSPC.PDF (application/
pdf)

Klassificeringar

ETIM 8.0	EC000472	ETIM 9.0	EC000472
ETIM 10.0	EC000472	ECLASS 14.0	27-17-15-91
ECLASS 15.0	27-17-15-91		

EI-symbol



Circuit diagram

Cate- gory	Testing pulse	Surge voltage	Surge current	Pulse	Type
C1	Quick-rising edge	0.5 - 2 kV with 1.2/50 µs	0.25 - 1 kA mit 8/20 µs	300	Surge voltage arrester
C2	Quick-rising edge	2 - 10 kV with 1.2/50 µs	1 - 5 kA mit 8/20 µs	10	Surge voltage arrester
C3	Quick-rising edge	≥ 1 kV with 1 kV/µs	10 - 100 A mit 10/10000 µs	300	Surge voltage arrester
D1	High power	≥ 1 kV	0.5 - 2.5 kA mit 10/350 µs	2	Arrester for lightning current and surge voltages

Discharge capacity

VSPC BASE 2/4CH FG

Weidmüller Interface GmbH & Co. KG

Klingenbergstraße 26

D-32758 Detmold

Germany

www.weidmueller.com

Tillbehör

Jordningsmodul



- Kan användas för att jorda ledare, som ej är anslutna
- Kan användas vid driftsättning och underhåll
- Jordning av alla givarledningarna som är anslutna till VSPC
- Kan jackas i alla VSPC bas-socklar

Allmänna beställningsdata

Typ	VSPC GROUND	Utförande
Art.nr.	8924680000	Adapter, without warning function / function indicator
GTIN (EAN)	4032248696321	
Förp.	1 ST	

Spår-Skruvmejsel

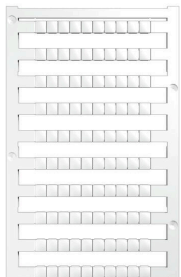


Spårskruvmejsel med rundklinga, SD DIN 5265, ISO 2380/2, klingprofil enligt DIN 5264, ISO 2380/1, Spets krom top, SoftFinish-handtag

Allmänna beställningsdata

Typ	SDS 0.6X3.5X200	Utförande
Art.nr.	9010110000	Skruvmejsel, Skruvmejsel
GTIN (EAN)	4032248300754	
Förp.	1 ST	

Plus



Dekafix (DEK) märkning är den universella märkningen för alla kabel- och kontaktledningar samt för elektroniska underenheter. Systemet är idealiskt för korta talserier och täcker ett brett utbud av färdiga märkningar.

Remsmontering för snabb uppmärkning i endast ett arbetssteg. Märkningen är lättläst, kontrastrik och finns i olika bredder.

- Stort urval av märkningar klara att användas
- Remsmontering för snabb uppmärkning
- Anslutningsmärkning som passar till Weidmüllers samtliga kabelkontakter,
- Finns som neutralt MultiCard eller som standardtryck i karta. För specialtryck: Skicka en fil till oss av vår märkningsprogramvara M-Print PRO eller M-Print PRO Online (utan installation) för dina märknings-specifikationer.

VSPC BASE 2/4CH FG

Weidmüller Interface GmbH & Co. KG
Klingenbergstraße 26
D-32758 Detmold
Germany

Tillbehör

www.weidmueller.com

Allmänna beställningsdata

Typ	DEK 5/5 PLUS MC NE WS	Utförande
Art.nr.	1854490000	Dekafix, Plintmärkning, 5 x 5 mm, Delning i mm (P): 5.00
GTIN (EAN)	4032248393596	Weidmueller, vit
Förp.	1000 ST	