

**IE-M12-PCBCE****Weidmüller Interface GmbH & Co. KG**

Klingenbergstraße 26

D-32758 Detmold

Germany

[www.weidmueller.com](http://www.weidmueller.com)**Allmänna beställningsdata**

Utförande	Kretskortsanslutningselement M12, Lödanslutning, Cat.5 (ISO/IEC 11801), IP65 enligt DIN EN 60529
Art.nr.	<a href="#">8902810000</a>
Typ	IE-M12-PCBCE
GTIN (EAN)	4032248658190
Förp.	60 items

## IE-M12-PCBCE

Weidmüller Interface GmbH & Co. KG  
Klingenbergstraße 26  
D-32758 Detmold  
Germany

www.weidmueller.com

## Tekniska data

## Godkännanden

ROHS	Uppfyllelse
------	-------------

## Mått och vikter

Nettovikt	10.62 g
-----------	---------

## Temperaturer

Lagertemperatur	Drifttemperatur	-25 °C...85 °C
Installation temperature		

## Miljööverensstämmelse för produkt

RoHS-kompatibilitetsstatus	Kompatibel med undantag
RoHS-undantag (om tillämpligt/känt)	6c
REACH SVHC	Lead 7439-92-1
SCIP	3e8ceb07-2a6e-42e7-9cfb-aa443d2916b3

## Tekniska data för kretskortskontakt

Antal poler	4	Kodering	D-kodad
Skyddsklass	IP65 enligt DIN EN 60529	Kapslingsmaterial	CuZn, Polyamid, förnicklad
Anslutningsgänga	M12		

## Allmänna data

Antal poler	4	Anslutning 1	M12
Anslutning 2	Lödanslutning	Artikelbeskrivning	Anslutningselement
Sammansättning	Reflow-anpassad	Kapslingsmaterial	CuZn, Polyamid, förnicklad
Kategori	Cat.5 (ISO/IEC 11801)	Anslutningsgänga	M12
Avskärmning	360° skärmkontaktering	Skyddsklass	IP65 enligt DIN EN 60529

## Viktig hänvisningstext

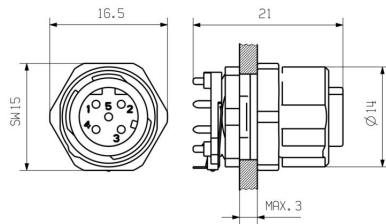
Hänvisningstext

## Klassificeringar

ETIM 8.0	EC003568	ETIM 9.0	EC003568
ETIM 10.0	EC003568	ECLASS 14.0	27-44-01-10
ECLASS 15.0	27-44-01-10		

Ritningar

Profilritning



Profilritning

