

RIM-I 3 6/60VAC RC**Weidmüller Interface GmbH & Co. KG**

Klingenbergstraße 26

D-32758 Detmold

Germany

www.weidmueller.com

Produktillustration

Avbildning liknande

Jackbara skyddsmoduler för RIDERSERIES RCI / RCM reläsocklar med alternativa skyddsfunktioner.

- Tillval med släckdiod, skyddsvaristor, lastmotstånd eller RC-filter

Allmänna beställningsdata

| | |
|--------------------|---|
| Utförande | RIDERSERIES, RC-filter, Märkstyrsänning: 6...60 V UC, Stickanslutning |
| Art.nr. | 8869770000 |
| Typ | RIM-I 3 6/60VAC RC |
| GTIN (EAN) | 4032248606320 |
| Förp. | 10 items |
| Leveransstatus | Denna artikel kommer inte längre att finnas i framtiden. |
| Tillgänglig till | 2026-06-30T00:00:00+02:00 |
| Alternativ produkt | CXX RC 51 |

RIM-I 3 6/60VAC RC

Weidmüller Interface GmbH & Co. KG

Klingenbergstraße 26

D-32758 Detmold

Germany

www.weidmueller.com

Tekniska data

Godkännanden

Godkännanden



| | |
|-----------------------|------------------------------|
| ROHS | Uppfyllelse |
| UL File Number Search | UL-webbplats |
| Certifikat nr (cURus) | E223759 |

Mått och vikter

| | | | |
|-----------|---------|-----------------|-------------|
| Djup | 32.1 mm | Byggdjup (tum) | 1.2638 inch |
| Höjd | 10.5 mm | Bygghöjd (tum) | 0.4134 inch |
| Bredd | 11.4 mm | Byggbredd (tum) | 0.4488 inch |
| Nettovikt | 2.1 g | | |

Temperaturer

| | | | |
|-----------------|----------------|----------------------|---|
| Lagertemperatur | -40 °C...70 °C | Omgivningstemperatur | -40 °C...70 °C |
| Drifttemperatur | | Fuktighet | 40 °C/93 % rel. fuktighet, ingen kondens |

Miljööverensstämmelse för produkt

| | |
|-------------------------------------|--------------------------------|
| RoHS-kompatibilitetsstatus | Kompatibel med undantag |
| RoHS-undantag (om tillämpligt/känt) | 7cl |
| REACH SVHC | Nej mSvHC över 0,1 viktprocent |

Märkdata UL

| | |
|-----------------------|---------|
| Certifikat nr (cURus) | E223759 |
|-----------------------|---------|

Styrsida

| | | | |
|------------------|-------------|------------------|----------------|
| Märkstyrspänning | 6...60 V UC | Märkström AC | 4.1 mA |
| Märkeffekt | 240 mVA | Statusindikering | Nej |
| Skyddskoppling | RC-länk | RC-filter | 470 Ω / 220 nF |

Allmänna uppgifter

| | |
|---------|-------------|
| Färgkod | transparent |
|---------|-------------|

Ytterligare information om godkännanden/normer

| | |
|-----------------------|---------|
| Certifikat nr (cURus) | E223759 |
|-----------------------|---------|

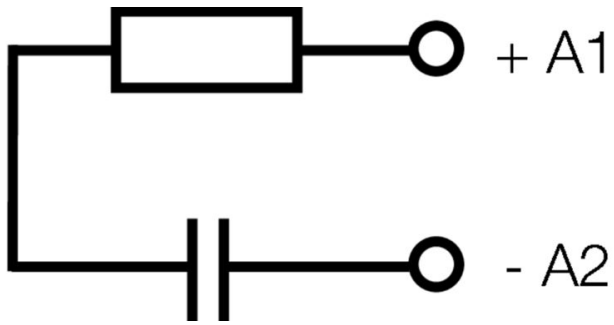
Anslutningsdata

| | |
|------------------------|-----------------|
| Ledaranslutningsteknik | Stickanslutning |
|------------------------|-----------------|

Klassificeringar

| | | | |
|-------------|-------------|-------------|-------------|
| ETIM 8.0 | EC002586 | ETIM 9.0 | EC002586 |
| ETIM 10.0 | EC002586 | ECLASS 14.0 | 27-37-16-92 |
| ECLASS 15.0 | 27-37-16-92 | | |

Kopplingsbild



Dimensional drawing



Miscellaneous

| Order No. | Type | Type code printed on part |
|------------|-----------------------|---------------------------|
| 8869770000 | RIM-I 3 6/60VAC | EM 02 |
| 8869790000 | RIM-I 3 110/230VAC | EM 03 |
| 8869710000 | RIM-I 4 24 UC VAR | EM 04 |
| 8869750000 | RIM-I 4 230 VUC CAR | EM 05 |
| 8869650000 | RIM-I 3 110/230VUC | EM 06 |
| 8869630000 | RIM-I 3 6/24VUC | EM 07 |
| 8869580000 | RIM-I 1 6/230V | EM 09 |
| 8869660000 | RIM-I 3 110/230VUC GN | EM 10 |
| 8869640000 | RIM-I 3 6/24VUC GN | EM 11 |
| 8869600000 | RIM-I 2 6/24VDC GN | EM 12 |
| 8869730000 | RIM-I 4 110 VUC VAR | EM 13 |
| 8869610000 | RIM-I 3 24/60VUC | EM 14 |
| 8869670000 | RIM-I 2 24/60VDC | EM 16 |
| 8869590000 | RIM-I 2 6/24VDC | EM 18 |
| 8869680000 | RIM-I 2 24/60VDC GN | EM 25 |
| 8869690000 | RIM-I 210/230VDC | EM 27 |
| 8869700000 | RIM-I 2 110/230VDC GN | EM 28 |
| 8870830000 | RIM-I R110/230V | EM 29 |
| 8869620000 | RIM-I 3 24/60VUC GN | EM 30 |
| 1172210000 | RIM-I 3 230VAC RC | EM 31 |