

JPTA100MS 24VDC PNP M12

Weidmüller Interface GmbH & Co. KG
 Klingenbergstraße 26
 D-32758 Detmold
 Germany

www.weidmueller.com

Produktillustration



Avbildning liknande

Tidrelän används inom automatiseringstekniken för att jämna ut felfunktioner, som uppkommer på grund av snabba cykeltider. Korta impulser förlängs tidsmässigt och identifieras på så sätt säkert av de efterkopplade styrkomponenterna. Olika tidsfunktioner, såsom tillslags-/frånslagsfördröjning, taktgivare och stjärntriangelomkoppling står till användarens förfogande.

Allmänna beställningsdata

Utförande	JACKPAC, Puls-förlängare, Antal kontakter: 1, Slutande, AgSnO, Märkstyrspänning: 18...24...30 V DC, Varaktig ström: 0,4 A, M12 Kontakt/Uttag, Akodad
Art.nr.	8836630000
Typ	JPTA100MS 24VDC PNP M12
GTIN (EAN)	4032248544264
Förp.	1 items
Leveransstatus	Denna artikel kommer inte längre att finnas i framtiden.
Tillgänglig till	2025-11-30T00:00:00+01:00

Skapandedatum 05.03.2026 12:07:57 MEZ

JPTA100MS 24VDC PNP M12

Weidmüller Interface GmbH & Co. KG
Klingenbergstraße 26
D-32758 Detmold
Germany

www.weidmueller.com

Tekniska data

Godkännanden

Godkännanden



ROHS	Uppfyllelse
UL File Number Search	UL-webbplats
Certifikat-Nr. (cULus)	E141197

Mått och vikter

Djup	85.5 mm	Byggdjup (tum)	3.3661 inch
Höjd	14.4 mm	Bygghöjd (tum)	0.5669 inch
Bredd	36 mm	Byggbredd (tum)	1.4173 inch
Nettovikt	50 g		

Temperaturer

Lagertemperatur	-20 °C...85 °C	Omgivningstemperatur	0 °C...60 °C
Drifttemperatur			

Miljööverensstämmelse för produkt

RoHS-kompatibilitetsstatus	Kompatibel med undantag
RoHS-undantag (om tillämpligt/känt)	7a, 7cl
REACH SVHC	Lead 7439-92-1
SCIP	e07945fd-9150-48b3-990d-28d78ed7c6c9

Ingång

Märkstyrspänning	18...24...30 V DC	Nominell styrspänning	18 V...24 V...30 V DC ± 25 %
Märkström DC	3,5...7,0...10,0 mA	Min. Impulslängd	1 ms

Styrsida

Märkstyrspänning	18...24...30 V DC
------------------	-------------------

Utgång

Varaktig ström	Ström	0.4 A
Märkopplingsspänning	18...30 V DC	
Brytspänning DC, max.	30 V	
Varaktig ström	0,4 A	
Frånslagsfördröjning	100 ms	
Frånslagsfördröjning	Tid	nominell 100 ms
	Tid	100 ms
	Förtecken	≤
Frånslagsfördröjning	≤ 100 ms	
Max. brytström	400 mA	

Belastningssida

Märkopplingsspänning	18...30 V DC	Varaktig ström	0,4 A
Max. brytström	400 mA	Frånslagsfördröjning	100 ms

JPTA100MS 24VDC PNP M12

Weidmüller Interface GmbH & Co. KG
 Klingenbergstraße 26
 D-32758 Detmold
 Germany

www.weidmueller.com

Tekniska data

Allmänna uppgifter

Lämplig för frontmontage	Nej	Montageskena obestyckad	Montageplatta
Testknapp finns	Nej	Mekanisk indikator för brytarläge	Nej

Isolationskoordinater

Märkspänning	32 V	Överspänningskategori	I
Nedsmutningsgrad	2	Skyddsklass	IP67
Stöthållspänning	330 V		

Isolationskoordinater

Märkspänning	32 V	Nedsmutningsgrad	2
Överspänningskategori	I	Stöthållspänning	330 V
Skyddsklass	IP67		

Ytterligare information om godkännanden/normer

Certifikat-Nr. (cULus)	E141197
------------------------	---------

Ytterligare information om godkännanden/normer

Certifikat-Nr. (cULus)	E141197
------------------------	---------

Utgång

Kopplingsspänning, max.	30 V DC
-------------------------	---------

Märkdata IECEx/ATEX/cUL

Certifikat-Nr. (cULus)	E141197
------------------------	---------

Klassificeringar

ETIM 8.0	EC001439	ETIM 9.0	EC001439
ETIM 10.0	EC001439	ECLASS 14.0	27-37-16-05
ECLASS 15.0	27-37-16-05		

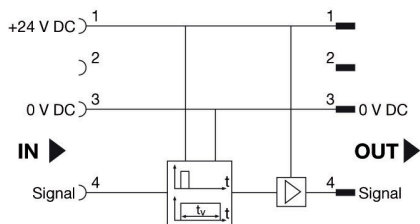
JPTA100MS 24VDC PNP M12

Weidmüller Interface GmbH & Co. KG
Klingenbergstraße 26
D-32758 Detmold
Germany

Ritningar

www.weidmueller.com

Kopplingsbild



JPTA100MS 24VDC PNP M12

Weidmüller Interface GmbH & Co. KG
Klingenbergstraße 26
D-32758 Detmold
Germany

www.weidmueller.com

Tillbehör

PUR halogenfri svart (U)



Givar-/ställdonsledningar används för anslutning av givare och ställdon och för data- eller spänningsöverföring i en rad olika applikationer. Den formgjutna ledningen erbjuder en ansluten och testad anslutning av kontaktdonet till den fabriksanslutna ledningen.

Ledningarna kan bli utsatta för en mängd olika driftvillkor såsom fukt, damm, värme, kyla, stötar och vibration. Våra produktutvecklare har särskilt fokuserat på den här aspekten och tagit fram en rad olika M8 och M12 givar-/ställdonsledningar, så att du kan hitta den lösning du behöver för din applikation.

Om det är något du inte har hittat eller behöver du rådgivning? Kontakta oss!

Allmänna beställningsdata

Typ	SAIL-M12GM12G-5-0.3U	Utförande
Art.nr.	9457340030	Sensor/Aktuator-Ledning, Anslutningsledning, M12 / M12, Antal
GTIN (EAN)	4008190311230	poler : 5, 0.3 m, Stift, rakt - uttag, rakt, Skärmad: Nej, LED: Nej,
Förp.	1 ST	Mantelmateriäl: PUR, Halogener: Nej
Typ	SAIL-M12GM12G-5-0.6U	Utförande
Art.nr.	9457340060	Sensor/Aktuator-Ledning, Anslutningsledning, M12 / M12, Antal
GTIN (EAN)	4008190311247	poler : 5, 0.6 m, Stift, rakt - uttag, rakt, Skärmad: Nej, LED: Nej,
Förp.	1 ST	Mantelmateriäl: PUR, Halogener: Nej
Typ	SAIL-M12GM12G-5-1.5U	Utförande
Art.nr.	9457340150	Sensor/Aktuator-Ledning, Anslutningsledning, M12 / M12, Antal
GTIN (EAN)	4008190311278	poler : 5, 1.5 m, Stift, rakt - uttag, rakt, Skärmad: Nej, LED: Nej,
Förp.	1 ST	Mantelmateriäl: PUR, Halogener: Nej

Screwty® kabelförskruvningsverktyg med momentfunktion



Det perfekta verktyget för alla tillämpningar. Screwty® är det idealiska universalverktyget för åtdragning alla vanliga givar- och ställdonsledningar. Med Screwty® kommer man även lätt åt svåråtkomliga, runda kontaktdon. Utan stor kraft, bara med enkel vridning kan kontaktdon enkelt lossas och skruvas fast. Screwty® passar till de flesta ledningar och kontaktdon även från andra tillverkare (över 90 %) och är därmed unik och kan användas över hela världen. Screwty® består av ett handtag med en konventionell 1/4-tumsanslutning. Sålunda kan det användas för alla storlekar: för M12 och M8 runda anslutningsdon samt för M12F och M8F fritt konfektionerbara stickproppar och uttag, liksom för alla M23 stickproppar och uttag.

Allmänna beställningsdata

Typ	SCREWTY-M12-DM	Utförande
Art.nr.	1900001000	Cable gland tool for moulded M12 lines
GTIN (EAN)	4032248436408	
Förp.	1 ST	

JPTA100MS 24VDC PNP M12

Weidmüller Interface GmbH & Co. KG
Klingenbergstraße 26
D-32758 Detmold
Germany

www.weidmueller.com

Tillbehör

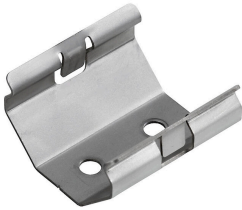
Fördelare



Allmänna beställningsdata

Typ	SAI-Y-5S PARA 2M12	Utförande
Art.nr.	1783430000	Y-kontakt, M12, Signalflerfaldigare
GTIN (EAN)	4032248183364	
Förp.	1 ST	

JACKPAC®-tillbehör



Weidmüller är nu en av branschens ledande internationella leverantörer av kontaktdon. En viktig stöttepelare i denna produktfamilj är de runda kontaktdonen, som Weidmüller säljer under produktnamnet SAI. Vid utvecklingen av SAI-produkterna har Weidmüllers ingenjörer alltid koncentrerat sig på att uppnå rationella, kostnadseffektiva installationskoncept och har – i samarbete med de stora användarna – försett marknaderna med väl genomtänkta produkter som blir till standarder vad det gäller funktionalitet och kvalitet runt hela världen. Ett exempel är produktfamiljen Jackpac®. Dessa moduler är vattentäta signalomvandlare.

Allmänna beställningsdata

Typ	JP CLIP M	Utförande
Art.nr.	8778490000	JACKPAC, Relämodul
GTIN (EAN)	4032248448418	
Förp.	10 ST	