

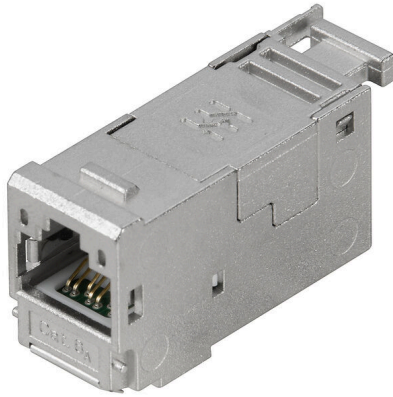
IE-XRJ45/IDC**Weidmüller Interface GmbH & Co. KG**

Klingenbergstraße 26

D-32758 Detmold

Germany

www.weidmueller.com



IE-stickkontakt i IP20 för koppar- och fiberoptikledare

Allmänna beställningsdata

Utförande	Flänsinsats, Cat.6A / Class EA (ISO/IEC 11801 2010), IP20
Art.nr.	8808330000
Typ	IE-XRJ45/IDC
GTIN (EAN)	4032248505913
Förp.	1 items

IE-XRJ45/IDC

Weidmüller Interface GmbH & Co. KG

Klingenbergstraße 26

D-32758 Detmold

Germany

www.weidmueller.com

Tekniska data

Godkännanden

Godkännanden



ROHS Uppfyllelse

Mått och vikter

Höjd	23.4 mm	Bygghöjd (tum)	0.9213 inch
Bredd	14.7 mm	Byggbredd (tum)	0.5787 inch
Längd	43.8 mm	Bygglängd (tum)	1.7244 inch
Vägg tjocklek, min.	1.45 mm	Vägg tjocklek, max.	1.55 mm
Nettovikt	24.64 g		

Temperaturer

Drifttemperatur -40 °C...70 °C

Miljööverensstämmelse för produkt

RoHS-kompatibilitetsstatus Kompatibel utan undantag
 REACH SVHC Nej mSvHC över 0,1 viktprocent

Allmänna data

Anslutning 1	RJ45	Anslutning 2	IDC
Koppling	TIA-568A, TIA-568B, PROFINET	Kapslingsmaterial	Zinkpressgjutning
Isoleringsdiameter, max.	1.8 mm	Kategori	Cat.6A / Class EA (ISO/IEC 11801 2010)
Kontakttyta	Guld över nickel	Anslutningsdiameter, entrådig	0.41...0.64 mm
Ledarens anslutningsarea, entrådig (AWG)	AWG 26...AWG 22	Ledarens anslutningsarea, entrådig	0.13...0.32 mm ²
Anslutningsdiameter, fintrådig	0.48...0.76 mm	Ledarens anslutningsarea, fintrådig (AWG)	AWG 26...AWG 22
Ledararea, fintrådig, min.	0.14 mm ²	Ledarens anslutningsarea, fintrådig	0.14...0.35 mm ²
Avskärmning	360° skärmkontakttering	Skyddsklass	IP20
Instickskraft	20 N	Stickcykler	750

Allmänna standarder

Certifikat-nr (DNV) TAE00003EW Kontaktdon Norm IEC 60603-7-51

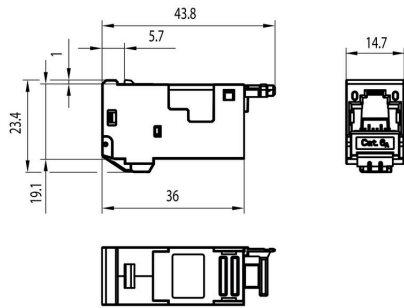
Elektriska egenskaper

Kontaktmotstånd ≤ 20 mΩ Spänningstålighet kontakt/kontakt ≥ 1000 V DC
 Isolationsmotstånd 500 MΩ PoE / PoE+ enligt IEEE 802.3at

Klassificeringar

ETIM 8.0 EC001121 ETIM 9.0 EC001121
 ETIM 10.0 EC001121 ECLASS 14.0 27-44-03-90
 ECLASS 15.0 27-44-03-90

Profilritning



Montageurtag

