

## JPR 24VDC ISO 1CO M12

Weidmüller Interface GmbH &amp; Co. KG

Klingenbergstraße 26

D-32758 Detmold

Germany

www.weidmueller.com

## Produktillustration, Bildliknande



Avbildning liknande

JPR reläkoppling i IP68 JACKPAC-kapsling erbjuds med och eller utan galvanisk frånskiljning. Kopplingsförstärkaren förstärker 24 V dc kopplingsutgångar till max. 2A. Kopplingsspänningen på utgången ansluts via en T-fördelare.

## Allmänna beställningsdata

Utförande	JACKPAC, Relämodul, Antal kontakter: 1, Växlan- dekontakt AgSnO, Märkstyrspänning: 24 V DC ±20 %, Varaktig ström: 2 A, M12 Kontakt/Uttag, A-kodad
Art.nr.	<a href="#">8771430000</a>
Typ	JPR 24VDC ISO 1CO M12
GTIN (EAN)	4032248439638
Förp.	1 items

## JPR 24VDC ISO 1CO M12

Weidmüller Interface GmbH & Co. KG  
Klingenbergstraße 26  
D-32758 Detmold  
Germany

www.weidmueller.com

## Tekniska data

## Godkännanden

Godkännanden



ROHS	Uppfyllelse
UL File Number Search	<a href="#">UL-webbplats</a>
Certifikat-Nr. (cULus)	E141197

## Mått och vikter

Djup	83 mm	Byggdjup (tum)	3.2677 inch
Höjd	14.4 mm	Bygghöjd (tum)	0.5669 inch
Bredd	36 mm	Byggbredd (tum)	1.4173 inch
Nettovikt	50.5 g		

## Temperaturer

Lagertemperatur	-25 °C...70 °C	Omgivningstemperatur	-25 °C...70 °C
Drifttemperatur			

## Miljööverensstämmelse för produkt

RoHS-kompatibilitetsstatus	Kompatibel med undantag
RoHS-undantag (om tillämpligt/känt)	7a
REACH SVHC	Lead 7439-92-1
SCIP	066f3ba0-f03f-48d2-9b27-b897c98936ad

## Ingång

Märkstyrspänning	24 V DC $\pm$ 20 %	Nominell styrspänning	24 V DC $\pm$ 20 %
Märkström DC	8 mA	Märkeffekt	200 mW
Tillslags-/frånslagsspänning, typ.	16.8 V / 1.2 V DC	Tillslags-/frånslagsström, typ.	5 mA / 1 mA DC
Statusindikering	Nej	Skyddskoppling	Frihjulsdiod

## Styrsida

Märkstyrspänning	24 V DC $\pm$ 20 %	Märkeffekt	200 mW
Statusindikering	Nej	Skyddskoppling	Frihjulsdiod

## Utgång

Varaktig ström	Ström	2 A	
Brytspänning AC, max.	48 V		
Brytspänning DC, max.	24 V		
Varaktig ström	2 A		
AC-brytförmåga (ohmsk), max.	48 VA @ 48 V		
AC-brytförmåga, max.	48 VA		
Brytförmåga	48 V		
DC-brytförmåga (ohmsk), max.	48 W @ 24 V		
DC-brytförmåga, max.	48 W		
Brytförmåga	24 V		
Inkopplingsfördröjning	ca. 5ms		
Inkopplingsfördröjning	Tid	nominell	6 ms
	Tid		6 ms
	Förtecken		$\leq$

**JPR 24VDC ISO 1CO M12**

**Weidmüller Interface GmbH & Co. KG**  
 Klingenbergstraße 26  
 D-32758 Detmold  
 Germany

www.weidmueller.com

**Tekniska data**

Tillslagsfördröjning	≤ 6 ms		
Frånslagsfördröjning	≤ 12 ms		
Frånslagsfördröjning	Tid	nominell	6 ms
	Tid	6 ms	
	Förtecken	≤	
Frånslagsfördröjning	≤ 6 ms		
max. Kopplingsfrekvens vid märklast	0.1 Hz		
min. Bryteffekt	1 mA @ 24 V, 10 mA @ 10 V, 100 mA @ 5 V		

**Belastningssida**

Varaktig ström	2 A	Inkopplingsfördröjning	ca. 5ms
Frånslagsfördröjning	≤ 12 ms		

**Allmänna uppgifter**

Färgkod	grå	Brännbarhetsklass enligt UL 94	V-0
---------	-----	--------------------------------	-----

**Isolationskoordinater**

Märkspänning	300 V	Överspänningskategori	III
Nedsmutningsgrad	2	Skyddsklass	IP67

**Isolationskoordinater**

Märkspänning	300 V	Nedsmutningsgrad	2
Överspänningskategori	III	Skyddsklass	IP67

**Ytterligare information om godkännanden/normer**

Certifikat-Nr. (cULus)	E141197
------------------------	---------

**Ytterligare information om godkännanden/normer**

Certifikat-Nr. (cULus)	E141197
------------------------	---------

**Anslutningsdata**

Ledaranslutningsteknik	M12 Kontakt/Uttag, A-kodad
------------------------	----------------------------

**Utgång**

Kopplingsspänning, max.	48 V AC; 24 V DC
-------------------------	------------------

**Märkdata IECEx/ATEX/cUL**

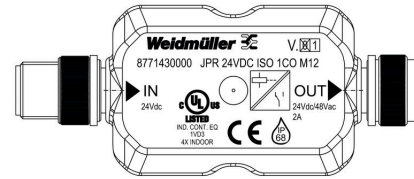
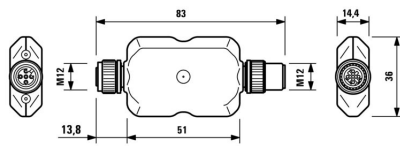
Certifikat-Nr. (cULus)	E141197
------------------------	---------

**Klassificeringar**

ETIM 8.0	EC001437	ETIM 9.0	EC001437
ETIM 10.0	EC001437	ECLASS 14.0	27-37-16-01
ECLASS 15.0	27-37-16-01		

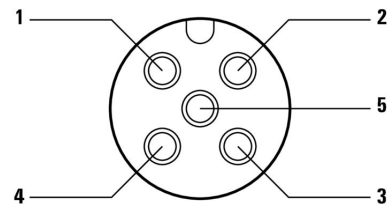
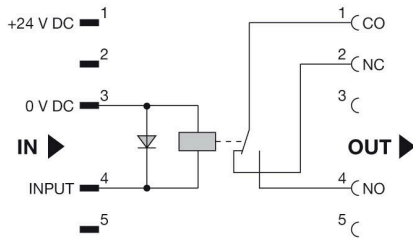
**Detaljerad ritning**

**Dimensional drawing**



**Kopplingsbild**

**Stiftkonfiguration**



## JPR 24VDC ISO 1CO M12

**Weidmüller Interface GmbH & Co. KG**  
Klingenbergstraße 26  
D-32758 Detmold  
Germany

www.weidmueller.com

## Tillbehör

## PUR halogenfri svart (U)



Givar-/ställdonsledningar används för anslutning av givare och ställdon och för data- eller spänningsöverföring i en rad olika applikationer. Den formgjutna ledningen erbjuder en ansluten och testad anslutning av kontaktdonet till den fabriksanslutna ledningen.

Ledningarna kan bli utsatta för en mängd olika driftvillkor såsom fukt, damm, värme, kyla, stötar och vibration. Våra produktutvecklare har särskilt fokuserat på den här aspekten och tagit fram en rad olika M8 och M12 givar-/ställdonsledningar, så att du kan hitta den lösning du behöver för din applikation.

Om det är något du inte har hittat eller behöver du rådgivning? Kontakta oss!

## Allmänna beställningsdata

Typ	SAIL-M12GM12G-5-0.3U	Utförande
Art.nr.	<a href="#">9457340030</a>	Sensor/Aktuator-Ledning, Anslutningsledning, M12 / M12, Antal
GTIN (EAN)	4008190311230	poler : 5, 0.3 m, Stift, rakt - uttag, rakt, Skärmad: Nej, LED: Nej,
Förp.	1 ST	Mantelmateriel: PUR, Halogener: Nej
Typ	SAIL-M12GM12G-5-0.6U	Utförande
Art.nr.	<a href="#">9457340060</a>	Sensor/Aktuator-Ledning, Anslutningsledning, M12 / M12, Antal
GTIN (EAN)	4008190311247	poler : 5, 0.6 m, Stift, rakt - uttag, rakt, Skärmad: Nej, LED: Nej,
Förp.	1 ST	Mantelmateriel: PUR, Halogener: Nej
Typ	SAIL-M12GM12G-5-1.5U	Utförande
Art.nr.	<a href="#">9457340150</a>	Sensor/Aktuator-Ledning, Anslutningsledning, M12 / M12, Antal
GTIN (EAN)	4008190311278	poler : 5, 1.5 m, Stift, rakt - uttag, rakt, Skärmad: Nej, LED: Nej,
Förp.	1 ST	Mantelmateriel: PUR, Halogener: Nej

## Screwty® kabelförskruvningsverktyg med momentfunktion



Det perfekta verktyget för alla tillämpningar Screwty® är det idealiska universalverktyget för åtdragning alla vanliga givar- och ställdonsledningar. Med Screwty® kommer man även lätt åt svåråtkomliga, runda kontaktdon. Utan stor kraft, bara med enkel vridning kan kontaktdon enkelt lossas och skruvas fast. Screwty® passar till de flesta ledningar och kontaktdon även från andra tillverkare (över 90 %) och är därmed unik och kan användas över hela världen. Screwty® består av ett handtag med en konventionell 1/4-tumsanslutning. Sålunda kan det användas för alla storlekar: för M12 och M8 runda anslutningsdon samt för M12F och M8F fritt konfektionerbara stickproppar och uttag, liksom för alla M23 stickproppar och uttag.

## Allmänna beställningsdata

Typ	SCREWTY-M12-DM	Utförande
Art.nr.	<a href="#">1900001000</a>	Förskruvningsverktyg till formgjutna M12-ledningar
GTIN (EAN)	4032248436408	
Förp.	1 ST	

## JPR 24VDC ISO 1CO M12

**Weidmüller Interface GmbH & Co. KG**  
 Klingenbergstraße 26  
 D-32758 Detmold  
 Germany

[www.weidmueller.com](http://www.weidmueller.com)

## Tillbehör

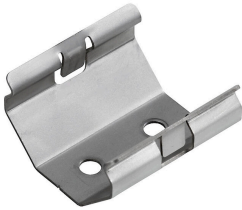
### Fördelare



#### Allmänna beställningsdata

Typ	SAI-Y-5S PARA 2M12	Utförande
Art.nr.	<a href="#">1783430000</a>	Y-kontakt, M12, Signalflerfaldigare
GTIN (EAN)	4032248183364	
Förp.	1 ST	

### JACKPAC®-tillbehör



Weidmüller är nu en av branschens ledande internationella leverantörer av kontaktdon. En viktig stöttepelare i denna produktfamilj är de runda kontaktdonen, som Weidmüller säljer under produktnamnet SAI. Vid utvecklingen av SAI-produkterna har Weidmüllers ingenjörer alltid koncentrerat sig på att uppnå rationella, kostnadseffektiva installationskoncept och har – i samarbete med de stora användarna – försett marknaderna med väl genomtänkta produkter som blir till standarder vad det gäller funktionalitet och kvalitet runt hela världen. Ett exempel är produktfamiljen Jackpac®. Dessa moduler är vattentäta signalomvandlare.

#### Allmänna beställningsdata

Typ	JP CLIP M	Utförande
Art.nr.	<a href="#">8778490000</a>	JACKPAC, Relämodul
GTIN (EAN)	4032248448418	
Förp.	10 ST	