

JPR 24VDC 1CO M12**Weidmüller Interface GmbH & Co. KG**

Klingenbergstraße 26

D-32758 Detmold

Germany

www.weidmueller.com

Produktillustration

JPR reläkoppling i IP68 JACKPAC-kapsling erbjuds med och eller utan galvanisk frånskiljning. Kopplingsförstärkaren förstärker 24 V dc kopplingsutgångar till max. 2A. Kopplingsspänningen på utgången ansluts via en T-fördelare.

Allmänna beställningsdata

| | |
|------------|--|
| Utförande | JACKPAC, Relämodul, Antal kontakter: 1, Växlan- dekontakt AgSnO, Märkstyrspänning: 24 V DC ±20 %, Varaktig ström: 2 A, M12 Kontakt/Uttag, A-kodad |
| Art.nr. | 8771420000 |
| Typ | JPR 24VDC 1CO M12 |
| GTIN (EAN) | 4032248439621 |
| Förp. | 1 items |

JPR 24VDC 1CO M12

Weidmüller Interface GmbH & Co. KG
Klingenbergstraße 26
D-32758 Detmold
Germany

www.weidmueller.com

Tekniska data

Godkännanden

Godkännanden



| | |
|------------------------|------------------------------|
| ROHS | Uppfyllelse |
| UL File Number Search | UL-webbplats |
| Certifikat-Nr. (cULus) | E141197 |

Mått och vikter

| | | | |
|-----------|---------|-----------------|-------------|
| Djup | 83 mm | Byggdjup (tum) | 3.2677 inch |
| Höjd | 14.4 mm | Bygghöjd (tum) | 0.5669 inch |
| Bredd | 36 mm | Byggbredd (tum) | 1.4173 inch |
| Nettovikt | 53.5 g | | |

Temperaturer

| | | | |
|-----------------|----------------|----------------------|----------------|
| Lagertemperatur | -25 °C...70 °C | Omgivningstemperatur | -25 °C...70 °C |
| Drifttemperatur | | | |

Miljööverensstämmelse för produkt

| | |
|-------------------------------------|--------------------------------------|
| RoHS-kompatibilitetsstatus | Kompatibel med undantag |
| RoHS-undantag (om tillämpligt/känt) | 6c, 7a |
| REACH SVHC | Lead 7439-92-1 |
| SCIP | 066f3ba0-f03f-48d2-9b27-b897c98936ad |

Ingång

| | | | |
|------------------------------------|--------------------|---------------------------------|--------------------|
| Märkstyrspänning | 24 V DC \pm 20 % | Nominell styrspänning | 24 V DC \pm 20 % |
| Märkström DC | 8 mA | Märkeffekt | 200 mW |
| Tillslags-/frånslagsspänning, typ. | 16.8 V / 1.2 V DC | Tillslags-/frånslagsström, typ. | 5 mA / 1 mA DC |
| Statusindikering | Nej | Skyddskoppling | Frihjulsdiod |

Styrsida

| | | | |
|------------------|--------------------|----------------|--------------|
| Märkstyrspänning | 24 V DC \pm 20 % | Märkeffekt | 200 mW |
| Statusindikering | Nej | Skyddskoppling | Frihjulsdiod |

Utgång

| | | | |
|------------------------------|--------------|----------|--------|
| Varaktig ström | Ström | 2 A | |
| Brytspänning AC, max. | 48 V | | |
| Brytspänning DC, max. | 24 V | | |
| Varaktig ström | 2 A | | |
| AC-brytförmåga (ohmsk), max. | 48 VA @ 48 V | | |
| AC-brytförmåga, max. | 48 VA | | |
| Brytförmåga | 48 V | | |
| DC-brytförmåga (ohmsk), max. | 48 W @ 24 V | | |
| DC-brytförmåga, max. | 48 W | | |
| Brytförmåga | 24 V | | |
| Inkopplingsfördröjning | ca. 5ms | | |
| Inkopplingsfördröjning | Tid | nominell | 6 ms |
| | Tid | | 6 ms |
| | Förtecken | | \leq |

JPR 24VDC 1CO M12

Weidmüller Interface GmbH & Co. KG
 Klingenbergstraße 26
 D-32758 Detmold
 Germany

www.weidmueller.com

Tekniska data

| | | | |
|-------------------------------------|---|----------|------|
| Tillslagsfördröjning | ≤ 6 ms | | |
| Frånslagsfördröjning | ≤ 12 ms | | |
| Frånslagsfördröjning | Tid | nominell | 6 ms |
| | Tid | 6 ms | |
| | Förtecken | ≤ | |
| Frånslagsfördröjning | ≤ 6 ms | | |
| max. Kopplingsfrekvens vid märklast | 0.1 Hz | | |
| min. Bryteffekt | 1 mA @ 24 V, 10 mA @ 10 V, 100 mA @ 5 V | | |

Belastningssida

| | | | |
|----------------------|---------|------------------------|---------|
| Varaktig ström | 2 A | Inkopplingsfördröjning | ca. 5ms |
| Frånslagsfördröjning | ≤ 12 ms | | |

Allmänna uppgifter

| | | | |
|---------|-----|--------------------------------|-----|
| Färgkod | grå | Brännbarhetsklass enligt UL 94 | V-0 |
|---------|-----|--------------------------------|-----|

Isolationskoordinater

| | | | |
|------------------|-------|-----------------------|------|
| Märkspänning | 300 V | Överspänningskategori | III |
| Nedsmutningsgrad | 2 | Skyddsklass | IP67 |

Isolationskoordinater

| | | | |
|-----------------------|-------|------------------|------|
| Märkspänning | 300 V | Nedsmutningsgrad | 2 |
| Överspänningskategori | III | Skyddsklass | IP67 |

Ytterligare information om godkännanden/normer

| | |
|------------------------|---------|
| Certifikat-Nr. (cULus) | E141197 |
|------------------------|---------|

Ytterligare information om godkännanden/normer

| | |
|------------------------|---------|
| Certifikat-Nr. (cULus) | E141197 |
|------------------------|---------|

Anslutningsdata

| | |
|------------------------|----------------------------|
| Ledaranslutningsteknik | M12 Kontakt/Uttag, A-kodad |
|------------------------|----------------------------|

Utgång

| | |
|-------------------------|------------------|
| Kopplingsspänning, max. | 48 V AC; 24 V DC |
|-------------------------|------------------|

Märkdata IECEx/ATEX/cUL

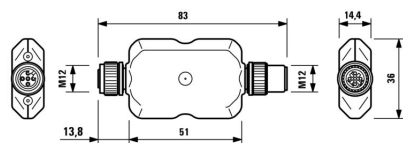
| | |
|------------------------|---------|
| Certifikat-Nr. (cULus) | E141197 |
|------------------------|---------|

Klassificeringar

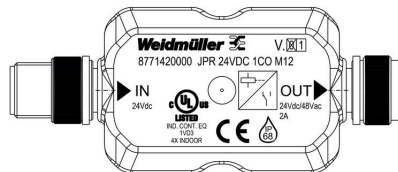
| | | | |
|-------------|-------------|-------------|-------------|
| ETIM 8.0 | EC001437 | ETIM 9.0 | EC001437 |
| ETIM 10.0 | EC001437 | ECLASS 14.0 | 27-37-16-01 |
| ECLASS 15.0 | 27-37-16-01 | | |

Ritningar

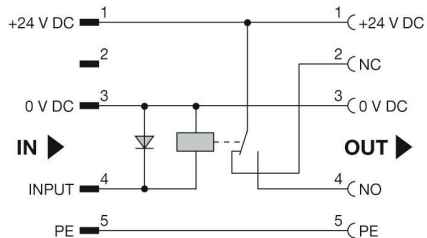
Detaljerad ritning



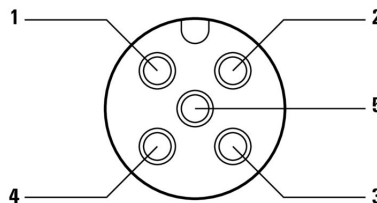
Dimensional drawing



Kopplingsbild



Stiftkonfiguration



JPR 24VDC 1CO M12

Weidmüller Interface GmbH & Co. KG
 Klingenbergstraße 26
 D-32758 Detmold
 Germany

www.weidmueller.com

Tillbehör

PUR halogenfri svart (U)



Givar-/ställdonsledningar används för anslutning av givare och ställdon och för data- eller spänningsöverföring i en rad olika applikationer. Den formgjutna ledningen erbjuder en ansluten och testad anslutning av kontaktdonet till den fabriksanslutna ledningen.

Ledningarna kan bli utsatta för en mängd olika driftvillkor såsom fukt, damm, värme, kyla, stötar och vibration. Våra produktutvecklare har särskilt fokuserat på den här aspekten och tagit fram en rad olika M8 och M12 givar-/ställdonsledningar, så att du kan hitta den lösning du behöver för din applikation.

Om det är något du inte har hittat eller behöver du rådgivning? Kontakta oss!

Allmänna beställningsdata

| | | |
|------------|----------------------------|--|
| Typ | SAIL-M12GM12G-5-0.3U | Utförande |
| Art.nr. | 9457340030 | Sensor/Aktuator-Ledning, Anslutningsledning, M12 / M12, Antal |
| GTIN (EAN) | 4008190311230 | poler : 5, 0.3 m, Stift, rakt - uttag, rakt, Skärmad: Nej, LED: Nej, |
| Förp. | 1 ST | Mantelmateriale: PUR, Halogener: Nej |
| Typ | SAIL-M12GM12G-5-0.6U | Utförande |
| Art.nr. | 9457340060 | Sensor/Aktuator-Ledning, Anslutningsledning, M12 / M12, Antal |
| GTIN (EAN) | 4008190311247 | poler : 5, 0.6 m, Stift, rakt - uttag, rakt, Skärmad: Nej, LED: Nej, |
| Förp. | 1 ST | Mantelmateriale: PUR, Halogener: Nej |
| Typ | SAIL-M12GM12G-5-1.5U | Utförande |
| Art.nr. | 9457340150 | Sensor/Aktuator-Ledning, Anslutningsledning, M12 / M12, Antal |
| GTIN (EAN) | 4008190311278 | poler : 5, 1.5 m, Stift, rakt - uttag, rakt, Skärmad: Nej, LED: Nej, |
| Förp. | 1 ST | Mantelmateriale: PUR, Halogener: Nej |

Screwty® kabelförskruvningsverktyg med momentfunktion



Det perfekta verktyget för alla tillämpningar. Screwty® är det idealiska universalverktyget för åtdragning alla vanliga givar- och ställdonsledningar. Med Screwty® kommer man även lätt åt svåråtkomliga, runda kontaktdon. Utan stor kraft, bara med enkel vridning kan kontaktdon enkelt lossas och skruvas fast. Screwty® passar till de flesta ledningar och kontaktdon även från andra tillverkare (över 90 %) och är därmed unik och kan användas över hela världen. Screwty® består av ett handtag med en konventionell 1/4-tumsanslutning. Sålunda kan det användas för alla storlekar: för M12 och M8 runda anslutningsdon samt för M12F och M8F fritt konfektionerbara stickproppar och uttag, liksom för alla M23 stickproppar och uttag.

Allmänna beställningsdata

| | | |
|------------|----------------------------|--|
| Typ | SCREWTY-M12-DM | Utförande |
| Art.nr. | 1900001000 | Cable gland tool for moulded M12 lines |
| GTIN (EAN) | 4032248436408 | |
| Förp. | 1 ST | |

JPR 24VDC 1CO M12

Weidmüller Interface GmbH & Co. KG

Klingenbergstraße 26

D-32758 Detmold

Germany

www.weidmueller.com

Tillbehör

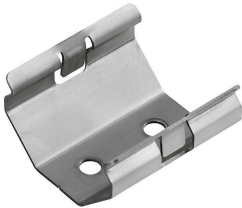
Fördelare



Allmänna beställningsdata

| | | |
|------------|----------------------------|-------------------------------------|
| Typ | SAI-Y-5S PARA 2M12 | Utförande |
| Art.nr. | 1783430000 | Y-kontakt, M12, Signalflerfaldigare |
| GTIN (EAN) | 4032248183364 | |
| Förp. | 1 ST | |

JACKPAC®-tillbehör



Weidmüller är nu en av branschens ledande internationella leverantörer av kontaktdon. En viktig stöttepelare i denna produktfamilj är de runda kontaktdonen, som Weidmüller säljer under produktnamnet SAI. Vid utvecklingen av SAI-produkterna har Weidmüllers ingenjörer alltid koncentrerat sig på att uppnå rationella, kostnadseffektiva installationskoncept och har – i samarbete med de stora användarna – försett marknaderna med väl genomtänkta produkter som blir till standarder vad det gäller funktionalitet och kvalitet runt hela världen. Ett exempel är produktfamiljen Jackpac®. Dessa moduler är vattentäta signalomvandlare.

Allmänna beställningsdata

| | | |
|------------|----------------------------|--------------------|
| Typ | JP CLIP M | Utförande |
| Art.nr. | 8778490000 | JACKPAC, Relämodul |
| GTIN (EAN) | 4032248448418 | |
| Förp. | 10 ST | |