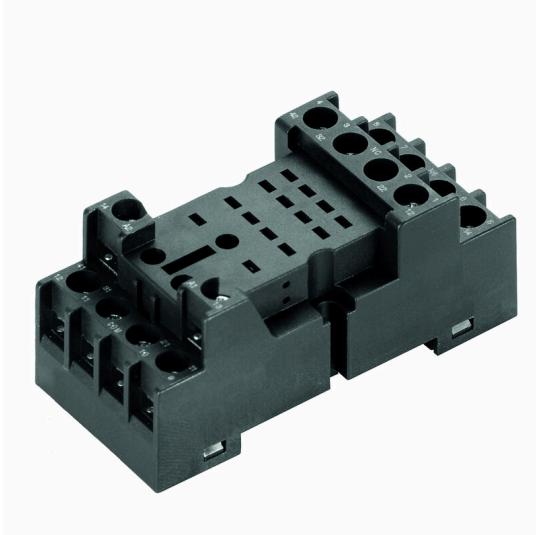


Produktillustration



Allmänna beställningsdata

Utförande	RIDERSERIES RCM, Reläsockel, Antal kontakter: 4, Växlandekontakt, Varaktig ström: 10 A, Skruvanslutning
Art.nr.	8694500000
Typ	SCM 4CO N
GTIN (EAN)	4032248366248
Förp.	10 items
Leveransstatus	Denna artikel kommer inte längre att finnas i framtiden.
Tillgänglig till	2026-03-31T00:00:00+02:00
Alternativ produkt	CSM S 4CO

Tekniska data

Godkännanden

Godkännanden



ROHS	Uppfyllelse
UL File Number Search	UL-webbplats
Certifikat nr (cURus)	E223759

Mått och vikter

Djup	42 mm	Byggdjup (tum)	1.6535 inch
Höjd	77 mm	Bygghöjd (tum)	3.0315 inch
Bredd	27 mm	Byggbredd (tum)	1.063 inch
Nettovikt	48.96 g		

Temperaturer

Lagertemperatur	-40 °C...70 °C	Omgivningstemperatur	-45 °C...70 °C
Drifttemperatur		Fuktighet	40 °C/93 % rel. fuktighet, ingen kondens

Miljööverensstämmelse för produkt

RoHS-kompatibilitetsstatus	Kompatibel utan undantag
REACH SVHC	Nej mSvHC över 0,1 viktprocent

Märkdata UL

Certifikat nr (cURus)	E223759
-----------------------	---------

Belastningssida

Märkopplingsspänning	250 V AC	Normalspänning	10 A
Brytspänning AC, max.	300 V	AC-brytförmåga (ohmsk), max.	2500 VA
Kontakttyp	4 CO contact		

Allmänna uppgifter

Montageskena obestyckad	TS 35	Färgkod	svart
-------------------------	-------	---------	-------

Isolationskoordinater

Spänningshållfasthet, ingång/utgång	2,5 KVeFF / 1 Min.	Skyddsklass	IP20
-------------------------------------	--------------------	-------------	------

Ytterligare information om godkännanden/normer

Normer	UL508	Certifikat nr (cURus)	E223759
--------	-------	-----------------------	---------

Anslutningsdata

Ledaranslutningsteknik	Skruvanslutning	Åtdragningsmoment, min.	0.5 Nm
Åtdragningsmoment, max.	0.7 Nm	Anslutningsområde, märkarea	2.5 mm ²
Anslutningsområde, min.	0.5 mm ²	Anslutningsområde, max.	2.5 mm ²
Klingmått	Gr. PH1		

Tekniska data**Klassificeringar**

ETIM 8.0	EC001456	ETIM 9.0	EC001456
ETIM 10.0	EC001456	ECLASS 14.0	27-37-16-03
ECLASS 15.0	27-37-16-03		

RCL

Allmänna beställningsdata

Typ	RIM 3 110/230VUC	Utförande
Art.nr.	8691030000	RIDERSERIES RCL, LED-modul, Märkstyrspänning: 110...230 V UC,
GTIN (EAN)	4032248361717	Stickanslutning
Förp.	10 ST	
Typ	RIM 3 110/230VUC GN	Utförande
Art.nr.	8713770000	RIDERSERIES RCL, LED-modul, Märkstyrspänning: 110...230 V UC,
GTIN (EAN)	4032248390144	Stickanslutning
Förp.	10 ST	
Typ	RIM 3 24/60VUC	Utförande
Art.nr.	8691020000	RIDERSERIES RCL, LED-modul, Märkstyrspänning: 24...60 V UC,
GTIN (EAN)	4032248361700	Stickanslutning
Förp.	10 ST	
Typ	RIM 3 24/60VUC GN	Utförande
Art.nr.	8713760000	RIDERSERIES RCL, LED-modul, Märkstyrspänning: 24...60 V UC,
GTIN (EAN)	4032248390137	Stickanslutning
Förp.	10 ST	
Typ	RIM 3 6/24VUC GN	Utförande
Art.nr.	8713750000	RIDERSERIES RCL, LED-modul, Märkstyrspänning: 6...24 V UC,
GTIN (EAN)	4032248390120	Stickanslutning
Förp.	10 ST	
Typ	RIM 2 24/60VDC	Utförande
Art.nr.	8690960000	RIDERSERIES RCL, LED-modul med frihjulsdiod, Märkstyrspänning:
GTIN (EAN)	4032248361649	24...60 V DC, Stickanslutning
Förp.	10 ST	
Typ	RIM 2 24/60VDC GN	Utförande
Art.nr.	8713730000	RIDERSERIES RCL, LED-modul med frihjulsdiod, Märkstyrspänning:
GTIN (EAN)	4032248389889	24...60 V DC, Stickanslutning
Förp.	10 ST	
Typ	RIM 2 6/24VDC	Utförande
Art.nr.	8690950000	RIDERSERIES RCL, LED-modul med frihjulsdiod, Märkstyrspänning:
GTIN (EAN)	4032248361632	6...24 V DC, Stickanslutning
Förp.	10 ST	

enskilda komponenter



Relämoduler med tvångsstyrda kontakter
Med en diagnostäckningsgrad på 99 % räknas reläer med tvångsstyrda kontakter till de beprövade komponenterna inom säkerhetstekniken. Via mekanisk låsning av kontakterna i förhållande till varandra säkerställer de en synkron kopplingsstatus för båda kontakterna. Därigenom säkerställs det att det vid ett fel (till exempel vid fastsvetsad arbetskontakt på grund av överbelastning) att signalkontakten bibehåller samma kopplingsstatus. Styrenheten (eller säkerhetsstyrenheten) känner av varningskontakten och jämför sedan de inställda värdena och faktiska värdena. Om en skillnad uppstår kan åtgärder vidtas för att skydda utrustning och människoliv.

- Två växlande kontakter med 6 A, tvångsstyrning enligt EN 61810-3 typ B
- Beprövad komponent i säkerhetsteknik
- Diagnostäckningen är 99 %

Allmänna beställningsdata

Typ	RIM 2 6/24VDC GN	Utförande
Art.nr.	8713720000	RIDERSERIES FG, LED-modul med frihjulsdiod, Märkstyrspänning: 6...
GTIN (EAN)	4032248389872	24 V DC, Stickanslutning
Förp.	10 ST	

RCL

Allmänna beställningsdata

Typ	RIM 4 110/230VUC	Utförande
Art.nr.	8691060000	RIDERSERIES RCL, LED-modul, Skyddsvaristor, Märkstyrspänning:
GTIN (EAN)	4032248361748	110...230 V UC, Stickanslutning
Förp.	10 ST	
Typ	RIM 4 110/230VUC GN	Utförande
Art.nr.	8713800000	RIDERSERIES RCL, LED-modul, Skyddsvaristor, Märkstyrspänning:
GTIN (EAN)	4032248390182	110...230 V UC, Stickanslutning
Förp.	10 ST	
Typ	RIM 4 24/60VUC GN	Utförande
Art.nr.	8713790000	RIDERSERIES RCL, LED-modul, Skyddsvaristor, Märkstyrspänning:
GTIN (EAN)	4032248390168	24...60 V UC, Stickanslutning
Förp.	10 ST	
Typ	RIM 4 6/24VUC	Utförande
Art.nr.	8691040000	RIDERSERIES RCL, LED-modul, Skyddsvaristor, Märkstyrspänning: 6...
GTIN (EAN)	4032248361724	24 V UC, Stickanslutning
Förp.	10 ST	

SCM 4CO N**Weidmüller Interface GmbH & Co. KG**

Klingenbergstraße 26

D-32758 Detmold

Germany

www.weidmueller.com

Tillbehör

Typ	RIM 4 6/24VUC GN	Utförande
Art.nr.	8713780000	RIDERSERIES RCL, LED-modul, Skyddsvaristor, Märkstyrspänning: 6...
GTIN (EAN)	4032248390151	24 V UC, Stickanslutning
Förp.	10 ST	
Typ	RIM 1 6/230V	Utförande
Art.nr.	8690940000	RIDERSERIES RCL, Frihjulsdiod, Märkstyrspänning: 6...230 V,
GTIN (EAN)	4032248361601	Stickanslutning
Förp.	10 ST	
Typ	RIM 3 110/230VAC	Utförande
Art.nr.	8691000000	RIDERSERIES RCL, RC-filter, Märkstyrspänning: 110...230 V AC,
GTIN (EAN)	4032248361687	Stickanslutning
Förp.	10 ST	

RCM**Allmänna beställningsdata**

Typ	SCM CLIP P	Utförande
Art.nr.	8691110000	RIDERSERIES RCM, Låsbygel
GTIN (EAN)	4032248361816	
Förp.	10 ST	
Typ	SCM CLIP M	Utförande
Art.nr.	8691100000	RIDERSERIES RCM, Låsbygel
GTIN (EAN)	4032248361809	
Förp.	10 ST	