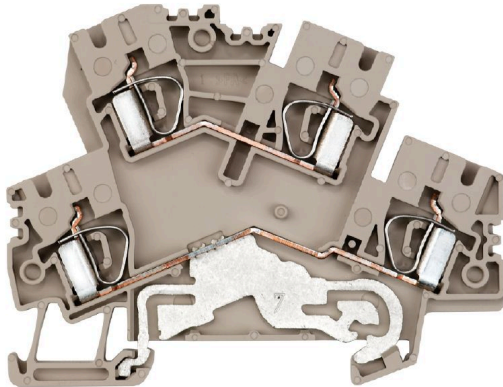


Produktillustration



Att mata genom effekt, signaler och data är det klassiska kravet inom elteknik och styrskåpsbyggnation. Det isolerande materialet, anslutningssystemet och plintarnas design är funktionerna som skiljer sig. En genomgångsradplint är lämplig för anslutning och/eller anslutning av en eller flera ledare. De kan ha en eller flera anslutningsnivåer som är på samma potential eller isolerade mot varandra.

Allmänna beställningsdata

Utförande	Genomgångsradplint, Tvåvånings radplint, Fjädranslutning, 4 mm ² , 800 V, 32 A, mörkbeige
Art.nr.	8671120000
Typ	ZDK 4-2/DU-PE
GTIN (EAN)	4032248423668
Förp.	50 items

Tekniska data

Godkännanden

Godkännanden



ROHS	Uppfyllelse
UL File Number Search	UL-webbplats
Certifikat nr. (UR)	E60693

Mått och vikter

Djup	60 mm	Byggdjup (tum)	2.3622 inch
Byggdjup inkl. montageskena	61 mm	Höjd	77.6 mm
Bygghöjd (tum)	3.0551 inch	Bredd	6.1 mm
Byggbredd (tum)	0.2402 inch	Nettovikt	20.12 g

Temperaturer

Lagertemperatur	-25 °C...55 °C	Omgivningstemperatur	-5 °C...40 °C
Varaktig driftstemperatur, min.	-50 °C	Varaktig driftstemperatur, max.	120 °C

Miljööverensstämmelse för produkt

RoHS-kompatibilitetsstatus	Kompatibel utan undantag
REACH SVHC	Nej mSvHC över 0,1 viktprocent

Allmänt

Ledardiameter, AWG, max	AWG 10	Ledardiameter, AWG, min.	AWG 26
Normer	IEC 60947-7-1 (-7-2)	Montageskena obestyckad	TS 35

Klämbara ledare (Märkanslutning)

Tolkdorn enligt 60 947-1	A3
Ledardiameter, AWG, max	AWG 10
Anslutningsriktning	lutande
Avisoleringslängd	10 mm
Anslutningstyp 2	Fjäderanslutning
Anslutningstyp	Fjäderanslutning
Antal anslutningar	4
Anslutningsområde, max.	6 mm ²
Anslutningsområde, min.	0.13 mm ²
Klingmått	6 x 3,5 mm
Ledardiameter, AWG, min.	AWG 26
Ledararea, fintrådig med ändhylsa DIN 46228/4, max.	4 mm ²
Ledararea, fintrådig med ändhylsor DIN 46228/4, min.	0.13 mm ²
Ledararea, fintrådig med ändhylsa DIN 46228/1, max.	4 mm ²
Ledararea, fintrådig med ändhylsa DIN 46228/1, min.	0.13 mm ²
Ledardiameter, fintrådig, max.	4 mm ²
Ledararea, fintrådig, min.	0.13 mm ²
Anslutningsarea, flertrådig, max.	4 mm ²
Anslutningsarea, flertrådig, min.	0.13 mm ²

Tekniska data

Tvilling-ändhylsa, max.	1.5 mm ²		
Tvilling-ändhylsa, min.	0.5 mm ²		
Ledararea, entrådlig, max.	6 mm ²		
Ledararea, entrådlig, min.	0.13 mm ²		
Anslutningsarea, fintrådlig, min.	0.13 mm ²		
Rörlängd för beslag i ledarände med plastkrage DIN 46228/4	Rörlängd	min.	8 mm
		max.	10 mm
	Ledarens anslutningsarea	nominell	0.5 mm ²
		Rörlängd	min.
		max.	12 mm
	Ledarens anslutningsarea	nominell	0.75 mm ²
		Rörlängd	min.
		max.	12 mm
	Ledarens anslutningsarea	nominell	1 mm ²
		Rörlängd	min.
		max.	12 mm
	Ledarens anslutningsarea	nominell	1.5 mm ²
		Rörlängd	min.
		max.	12 mm
	Ledarens anslutningsarea	nominell	2.5 mm ²
		Rörlängd	min.
	max.	12 mm	
Ledarens anslutningsarea	nominell	4 mm ²	
	Rörlängd	min.	8 mm
	max.	12 mm	
Ledarens anslutningsarea	nominell	0.5 mm ²	
	Rörlängd	min.	8 mm
	max.	12 mm	
Ledarens anslutningsarea	nominell	0.75 mm ²	
	Rörlängd	nominell	10 mm
Ledarens anslutningsarea	nominell	0.75 mm ²	
	Rörlängd	nominell	10 mm
Ledarens anslutningsarea	nominell	1 mm ²	
	Rörlängd	min.	10 mm
	max.	12 mm	
Ledarens anslutningsarea	nominell	1.5 mm ²	
	Rörlängd	min.	10 mm
	max.	12 mm	
Ledarens anslutningsarea	nominell	2.5 mm ²	
	Rörlängd	nominell	12 mm
Ledarens anslutningsarea	nominell	4 mm ²	

Klämbara ledare (ytterligare anslutning)

Anslutningstyp, ytterligare anslutning Fjäderanslutning

Märkdata

Märkarea	4 mm ²	Märkspänning	800 V
Märkspänning DC	800 V	Märkström	32 A
Ström med max. ledare	32 A	Normer	IEC 60947-7-1 (-7-2)
Genomgångsmotstånd enligt IEC 60947-7-x	1 mΩ	Märkstötspänning	8 kV
Förlusteffekt enligt IEC 60947-7-x	1.02 W	Nedsmutningsgrad	3

ZDK 4-2/DU-PE

Weidmüller Interface GmbH & Co. KG

Klingenbergstraße 26

D-32758 Detmold

Germany

www.weidmueller.com

Tekniska data

Märkdata enligt CSA

Ledararea max. (CSA)	10 AWG	Spänning grupp C (CSA)	600 V
Ström Gr C (CSA)	30 A	Certifikat nr. (CSA)	200039-1236167
Ledararea min. (CSA)	26 AWG		

Märkdata enligt UL

Ledarstorlek Factory wiring max (UR)	10 AWG	Ström Gr C (UR)	25 A
Spänning grupp C (UR)	600 V	Ledarstorlek Factory wiring min (UR)	26 AWG
Certifikat nr. (UR)	E60693	Ledarstorlek Field wiring min (UR)	26 AWG
Ledarstorlek Field wiring max (UR)	10 AWG		

Materialdata

Grundläggande material	Wemid	Färgkod	mörkbeige
Brännbarhetsklass enligt UL 94	V-0		

Mått

Utskjutande mått TS 35	50.5 mm		
------------------------	---------	--	--

Systemparametrar

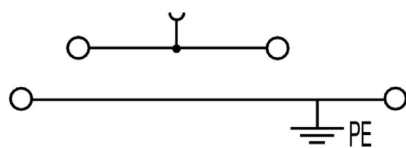
Utförande	Fjäderanslutning, Med PE-anslutning, för jackbar överkoppling, öppen på en sida	Ändplatta krävs	Ja
Antal potentialer	2	Antal våningar	2
Antal klämställena per våning	2	Nivåer internt överkopplade	Nej
PE-anslutning	Ja	Montageskena obestyckad	TS 35

Ytterligare tekniska data

Öppna sidor	höger	Antal likadana plintar	4
explosionstestat utförande	Nej	Monteringstyp	ihakad

Klassificeringar

ETIM 8.0	EC000897	ETIM 9.0	EC000897
ETIM 10.0	EC000897	ECLASS 14.0	27-25-01-02
ECLASS 15.0	27-25-01-02		



Överkopplingar



Fördelningen eller mångfaldigandet av en potential till angränsande kopplingsplinter genomförs via en överkoppling. Ytterligare insatser från kabeldragning kan lätt undvikas. Även om polerna bryts ut är kontaktens tillförlitlighet i kopplingsplintar fortfarande garanterad. Vår portfölj erbjuder pluggbara och skruvbara överkopplingsystem för modulär plintar.

Allmänna beställningsdata

Typ	ZQV 4/2 GE	Utförande
Art.nr.	1608950000	Tillbehör, Överkoppling, 32 A
GTIN (EAN)	4008190263225	
Förp.	60 ST	
Typ	ZQV 4/3 GE	Utförande
Art.nr.	1608960000	Tillbehör, Överkoppling, 32 A
GTIN (EAN)	4008190263232	
Förp.	60 ST	
Typ	ZQV 4/4 GE	Utförande
Art.nr.	1608970000	Tillbehör, Överkoppling, 32 A
GTIN (EAN)	4008190263249	
Förp.	60 ST	
Typ	ZQV 4/5 GE	Utförande
Art.nr.	1608980000	Tillbehör, Överkoppling, 32 A
GTIN (EAN)	4008190263256	
Förp.	20 ST	
Typ	ZQV 4/6 GE	Utförande
Art.nr.	1608990000	Tillbehör, Överkoppling, 32 A
GTIN (EAN)	4008190263263	
Förp.	20 ST	
Typ	ZQV 4/7 GE	Utförande
Art.nr.	1609000000	Tillbehör, Överkoppling, 32 A
GTIN (EAN)	4008190263270	
Förp.	20 ST	
Typ	ZQV 4/8 GE	Utförande
Art.nr.	1609010000	Tillbehör, Överkoppling, 32 A
GTIN (EAN)	4008190263287	
Förp.	20 ST	
Typ	ZQV 4/9 GE	Utförande
Art.nr.	1609020000	Tillbehör, Överkoppling, 32 A
GTIN (EAN)	4008190263294	
Förp.	20 ST	
Typ	ZQV 4/10 GE	Utförande
Art.nr.	1609030000	Tillbehör, Överkoppling, 32 A
GTIN (EAN)	4008190263300	
Förp.	20 ST	
Typ	ZQV 4/20 GE	Utförande
Art.nr.	1909010000	Z-Serie, Överkoppling, för plintar, Antal poler: 20
GTIN (EAN)	4032248535637	
Förp.	20 ST	

ZDK 4-2/DU-PE

Weidmüller Interface GmbH & Co. KG

Klingenbergstraße 26

D-32758 Detmold

Germany

www.weidmueller.com

Tillbehör

Ändplattor och skiljeplattor

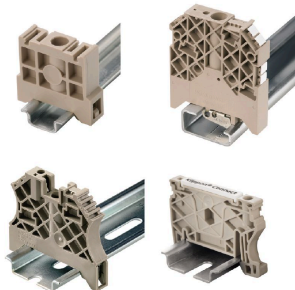


Skiljeplattor och ändplattor är viktiga tillbehör för plintar. Skiljeplattor erbjuder optisk och elektrisk separation av olika potentialer och funktionsgrupper, vilket ökar säkerheten och säkerställer en tydlig struktur inuti kopplingskåpet. Ändplattor stänger plintraden på sidorna, skyddar mot kontakt med spänningsförande delar och säkerställer ett rent, stabilt avslut. Båda komponenter är exakt anpassade till de olika plintserierna från Weidmüller, vilket bidrar till en säker, överensstämmande och professionell ledningsdragnig.

Allmänna beställningsdata

Typ	ZAP/TW ZDK4-2	Utförande
Art.nr.	8670760000	Z-Serie, Ändplatta, Sektionsplatta
GTIN (EAN)	4032248337415	
Förp.	50 ST	
Typ	ZAP ZDK 4-2 OR	Utförande
Art.nr.	8704430000	Z-Serie, Ändplatta
GTIN (EAN)	4032248375394	
Förp.	50 ST	

Ändstöd



För att säkerställa en permanent fixering på montageskenan och förhindra sidoförskjutning har Weidmüller ändvinklar i programmet. Det finns utföranden med skruv och skruvlösa utföranden. På ändvinklarna finns märkningsmöjligheter, även för gruppmarkning och möjligheten att förvara teststickkontakter.

Allmänna beställningsdata

Typ	ZEW 35	Utförande
Art.nr.	9540000000	Ändstöd, mörkbeige, TS 35, V-2, Wemid, Bredd: 6 mm, 100 °C
GTIN (EAN)	4008190956264	
Förp.	20 ST	

Testadapter och testuttag



Testadapter och provkontakt används för elektriska anslutningen mellan kopplingsplintar och testutrustning. På så sätt kan en elektrisk kontakt upprättas i kabelanslutet tillstånd och mätningarna kan göras enkelt.

ZDK 4-2/DU-PE

Weidmüller Interface GmbH & Co. KG

Klingenbergstraße 26

D-32758 Detmold

Germany

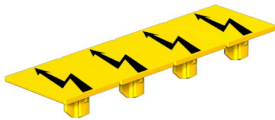
www.weidmueller.com

Tillbehör

Allmänna beställningsdata

Typ	ZTA 6/ZA	Utförande
Art.nr.	1780660000	Tillbehör, Testadapter, 17.5 A
GTIN (EAN)	4032248180189	
Förp.	25 ST	

Varningsskydd



Varningsanvisning beröringsskydd med en blixtsymbol ger mer säkerhet till människa och maskin. De används när yttre spänning måste anges inom applikationen.

Allmänna beställningsdata

Typ	ZAD 1/4	Utförande
Art.nr.	1609110000	Z-Serie, Övertäckning
GTIN (EAN)	4008190190910	
Förp.	20 ST	

Specialtryck



Dekafix (DEK) märkning är den universella märkningen för alla kabel- och kontaktdon samt för elektroniska underenheter. Systemet är idealiskt för korta talserier och täcker ett brett utbud av färdiga märkningar. Remsmontering för snabb uppmärkning i endast ett arbetssteg. Märkningen är lättläst, kontrastrik och finns i olika bredder.

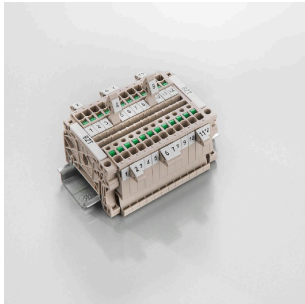
- Stort urval av märkningar klara att användas
- Remsmontering för snabb uppmärkning
- Anslutningsmärkning som passar till Weidmüllers samtliga kabelkontakter,
- Finns som neutralt MultiCard eller som standardtryck i karta. För specialtryck: Skicka en fil till oss av vår märkningsprogramvara M-Print PRO eller M-Print PRO Online (utan installation) för dina märknings-specifikationer.

Allmänna beställningsdata

Typ	DEK 5/6 MC SDR	Utförande
Art.nr.	1609830000	Dekafix, Plintmärkning, 5 x 6 mm, Delning i mm (P): 6.00
GTIN (EAN)	4008190456603	Weidmueller, enligt kundönskan
Förp.	200 ST	

Tillbehör

Märkningshållare



Märkningshållaren ger möjlighet till ytterligare montering av standardmärkning med en delning på 5 eller 5,1 mm. De vinklade hållarna kan köpas som tillval och kan monteras i alla standardmärkningskanaler i Klippon® modulära anslutningsplintar. Kopplingar för märkningstyper kan hittas bland respektive tillbehör för avsedda märkningshållare.

Allmänna beställningsdata

Typ	BZT 1 WS 10/5	Utförande
Art.nr.	1805490000	Tillbehör, Märkningshållare
GTIN (EAN)	4032248270231	
Förp.	100 ST	
Typ	BZT 1 ZA WS 10/5	Utförande
Art.nr.	1805520000	Tillbehör, Märkningshållare
GTIN (EAN)	4032248270248	
Förp.	100 ST	

Spårskruvmejsel



VDE isolerad skruvmejsel för arbeten på delar som står under spänning på upp till AC 1000 V och DC 1500 V, DIN EN 60900, IEC 900. Testad säkerhet GS, individuellt testad Klinga av höglegerat krom- vanadium - molybdenstål, genomgående härdad, brunerad

Allmänna beställningsdata

Typ	SDIS SLIM 0.6X3.5X100	Utförande
Art.nr.	2749610000	Montageverktyg, Klingbredd (B): 3.5 mm, Klinglängd: 100 mm,
GTIN (EAN)	4050118896350	Klingtjocklek: 0.6 mm
Förp.	1 ST	