

## WAS5 PRO RTD

Weidmüller Interface GmbH & Co. KG

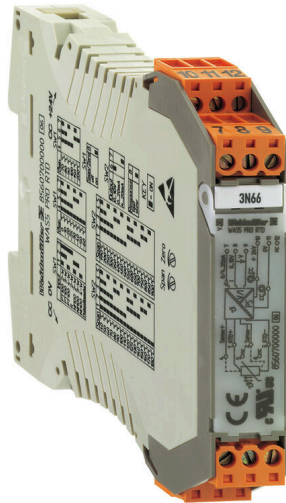
Klingenbergstraße 26

D-32758 Detmold

Germany

[www.weidmueller.com](http://www.weidmueller.com)

Produkten är inte längre tillgänglig, Datablad endast i informationssyfte



RTD-temperatursignalsomvandlare för anslutning av motståndstemperaturgivare och analoga DC-ström eller -spänningsutgångar.

För temperaturregistrering i industrimiljö används flera motståndstermometrar (t.ex. PT 100) i 2- / 3- och 4-ledar-teknik. Man skiljer mellan kalla och varma ledare.

För en exakt temperaturmätning skall motståndsvärdet registreras, lineariseras och omsätts till en temperaturproportionell analog signal.

Skiljeförstärkare tar hand om dessa viktiga funktioner. De isolerar signaler mellan den råa industrimiljön och den efterkopplade elektroniken. Dessutom kompenserar de potentialdifferenser förorsakade av stora avstånd. Givarspecifika otillräckligheter, såsom fel på kalla lödstäl-len och lineariseringsfel reduceras också till ett minimum.

### Allmänna beställningsdata

Utförande	RTD Skiljeförstärkare, RTD/2-/3-/4-ledare, Konfigurerbar, Ingång : Temperatur, PT100, Utgång : 0(4)-20 mA, 0-10 V
Art.nr.	<a href="#">8560700000</a>
Typ	WAS5 PRO RTD
GTIN (EAN)	4032248207312
Förp.	1 items
Leveransstatus	Denna artikel kommer inte längre att finnas i framtiden.
Tillgänglig till	2022-03-30T00:00:00+02:00
Alternativ produkt	<a href="#">ACT20M-UI-AO-S</a>

## WAS5 PRO RTD

Weidmüller Interface GmbH &amp; Co. KG

Klingenbergstraße 26

D-32758 Detmold

Germany

www.weidmueller.com

## Tekniska data

## Godkännanden

Godkännanden



ROHS	Uppfyllelse
UL File Number Search	<a href="#">UL-webbplats</a>
Certifikat-Nr. (cULus)	E141197
Certificat-nr (cULusEX)	E223527

## Mått och vikter

Djup	112.4 mm	Byggdjup (tum)	4.4252 inch
Bredd	17.5 mm	Byggbredd (tum)	0.689 inch
Längd	92.4 mm	Bygglängd (tum)	3.6378 inch
Nettovikt	138 g		

## Temperaturer

Lagertemperatur	-20 °C...85 °C	Drifttemperatur	0 °C...55 °C
-----------------	----------------	-----------------	--------------

## Sannolikhet för bortfall

MTTF	270 a
------	-------

## Miljööverensstämmelse för produkt

RoHS-kompatibilitetsstatus	Kompatibel med undantag
RoHS-undantag (om tillämpligt/känt)	6c, 7a, 7cl
REACH SVHC	Lead 7439-92-1
SCIP	b25f3b7c-b874-4a4e-a8b2-4f423a7e2a65

## Ingång

Sensor	PT100 (2-/3-/4- wire)	Antal ingångar	1
Ledningsmotstånd i mätkretsen	50 Ω för 3 och 4 ledare	Temperatur - ingångsområde	Konfigurerbar, PT100: -200°C...850 °C, NI100: -60°C...+250 °C

## Utgång

Antal utgångar	1	Lastmotstånd spänning	≥ 1 kΩ
Lastmotstånd ström	≤ 600 Ω	Ledarbrottsavkännare	LED blinkar (utgångsvärde: > 20 mA, >10 V)
Offsetspänning	max. 0,05 V	Offsetström	max. 100 μA
Utgångsspänning, kommentar	0...10 V	Fininställning	≥ ± 5 %, version 1 och senare: ≥ 12,5 % / potentiometer: 12,5 %...25 %
Utgångsström	0...20 mA, 4...20 mA		

## Allmänna uppgifter

noggrannhet	< 0,3% av mätvärde	Skyddsklass	IP20
Statusindikering	Byggsten aktiv: ljusdiod till/ledningsbrott: ljusdiod blinkar/	Linearitet	Ja

## WAS5 PRO RTD

Weidmüller Interface GmbH &amp; Co. KG

Klingenbergstraße 26

D-32758 Detmold

Germany

www.weidmueller.com

## Tekniska data

Svarstid	fel: ljusdiod från snabb/långsam: 2-/3-/4- ledare: 1,2s/2,2s; Poti: 0,5s/1,1s	Montageskena obestyckad	TS 35
Ineffekt	830...880...980 mW vid IUT = 20 mA	Temperaturkoefficient	
Konfiguration	DIP-switchar, Potentiometer		

## Isolationskoordination

Stöthållspänning	4 kV	EMC-Normer	EN 55011, EN 61000-6
Överspanningskategori	III	Nedsmuttningsgrad	2
Galvanisk isolation	3-vägs-isolation	Isolationsspänning in- resp. utgång/TS	4 kVeff / 1 min.
Isolationsspänning in- resp. utgång/ matning	2 kVeff / 5 s	Isolationsspänning	2 kVeff / 5 s
Märkspänning	300 V		

## Anslutningsdata

Anslutningstyp	Skruvanslutning	Avisoleringslängd nominellt	7 mm
Åtdragningsmoment, min.	0.4 Nm	Åtdragningsmoment, max.	0.5 Nm
Anslutningsområde, märkarea	2.5 mm <sup>2</sup>	Anslutningsområde, min.	0.5 mm <sup>2</sup>
Anslutningsområde, max.	2.5 mm <sup>2</sup>		

## Viktig hänvisningstext

Produktinformation Denna produkt kommer snart att ersättas med en ny produkt. Använd inte med nya system. Kontakta vår tekniska support.

## Klassificeringar

ETIM 8.0	EC002919	ETIM 9.0	EC002919
ETIM 10.0	EC002919	ECLASS 14.0	27-21-01-29
ECLASS 15.0	27-21-01-29		

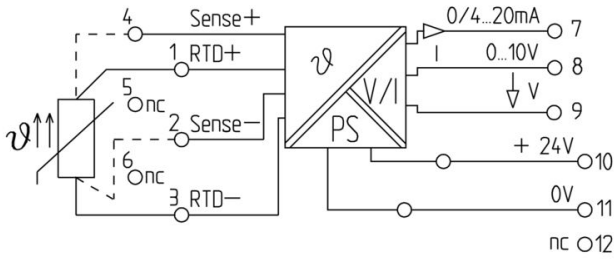
WAS5 PRO RTD

Weidmüller Interface GmbH & Co. KG  
Klingenbergstraße 26  
D-32758 Detmold  
Germany

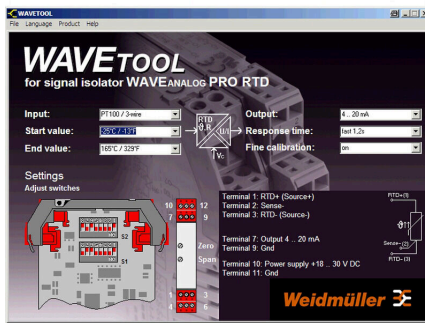
Ritningar

www.weidmueller.com

El-symbol



Bildliknande



Screenshot example, Wave tool software

## WAS5 PRO RTD

Weidmüller Interface GmbH &amp; Co. KG

Klingenbergstraße 26

D-32758 Detmold

Germany

www.weidmueller.com

## Tillbehör

## Överkopplingar

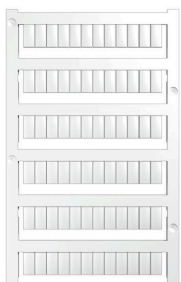


Fördelningen eller mångfaldigandet av en potential till angränsande kopplingsplinter genomförs via en överkoppling. Ytterligare insatser från kabeldragning kan lätt undvikas. Även om polerna bryts ut är kontaktens tillförlitlighet i kopplingsplintar fortfarande garanterad. Vår portfölj erbjuder pluggbara och skruvbara överkopplingsystem för modulär plintar.

## Allmänna beställningsdata

Typ	ZQV 2.5N/2 GE	Utförande
Art.nr.	<a href="#">1693800000</a>	W-serien, Överkoppling, 24 A
GTIN (EAN)	4008190883621	
Förp.	60 ST	
Typ	ZQV 2.5N/2 RT	Utförande
Art.nr.	<a href="#">1717900000</a>	W-serien, Överkoppling, 24 A
GTIN (EAN)	4008190349288	
Förp.	60 ST	
Typ	ZQV 2.5N/2 BL	Utförande
Art.nr.	<a href="#">1717990000</a>	W-serien, Överkoppling, 24 A
GTIN (EAN)	4008190349295	
Förp.	60 ST	
Typ	ZQV 2.5N/2 SW	Utförande
Art.nr.	<a href="#">1718080000</a>	W-serien, Överkoppling, 24 A
GTIN (EAN)	4008190349301	
Förp.	60 ST	

## Neutral



WS-märkning är det perfekta valet för plintar i W-serien. Tack vare sin systemkompatibilitet kan WS-skyltar också användas i I-serien och Z-serien. De generösa märktyorna tillåter inte bara långa teckensträngar utan även flera rader text.

WS-märkning är idealisk för långa, kundanpassade teckensträngar. Genom det beprövade MultiCard-formatet är det möjligt att utföra märkning med PrintJet CONNECT eller Plotter.

- Monteringsbar i remsor eller enskilt
- Märkning i beprövat MultiCard-format För specialtryck: Skicka en fil till oss av vår märkningsprogramvara M-Print PRO eller M-Print PRO Online (utan installation) för dina märknings-specifikationer.

## Allmänna beställningsdata

Typ	WS 10/5 MC NE WS	Utförande
Art.nr.	<a href="#">1635000000</a>	WS, Plintmärkning, 10 x 5 mm, Delning i mm (P): 5.00 Weidmueller,
GTIN (EAN)	4008190261948	Allen-Bradley, vit
Förp.	720 ST	