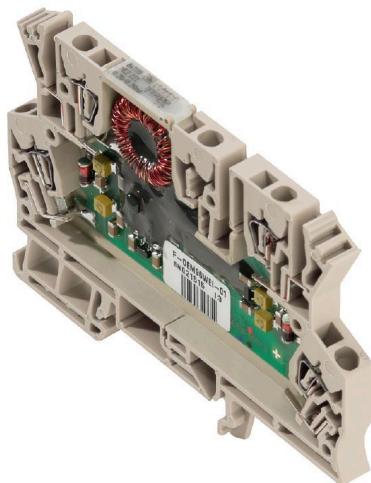


MCZ CCC 0-20MA/0-20MA

Weidmüller Interface GmbH & Co. KG
Klingenbergstraße 26
D-32758 Detmold
Germany

www.weidmueller.com

Använd inte produkten för
nya utvecklingar

Produktillustration

MCZ: Den minsta lösningen

- Den minsta analoga signalomvandlaren i plintformat på marknaden
- Platssparande omvandling av analoga signaler i kopplingskåpet tack vare den 6 mm smala modulen
- Enkel kabeldragning med jackbara överkopplingar

Allmänna beställningsdata

Utförande	Passivåtskiljare, Ingång : 0-20 mA, Utgång : 0-20 mA
Art.nr.	8411190000
Typ	MCZ CCC 0-20MA/0-20MA
GTIN (EAN)	4008 190992736
Förp.	10 items

MCZ CCC 0-20MA/0-20MA

Weidmüller Interface GmbH & Co. KG
Klingenbergstraße 26
D-32758 Detmold
Germany

www.weidmueller.com

Tekniska data

Godkännanden

Godkännanden



ROHS	Uppfyllelse
UL File Number Search	UL-webbplats
Certifikat nr (cURus)	E141197

Mått och vikter

Djup	63.2 mm	Byggdjup (tum)	2.4882 inch
Bredd	6 mm	Byggbredd (tum)	0.2362 inch
Längd	91 mm	Bygglängd (tum)	3.5827 inch
Nettovikt	44.3 g		

Temperaturer

Lagertemperatur	-40 °C...85 °C	Drifttemperatur	-25 °C...60 °C
-----------------	----------------	-----------------	----------------

Sannolikhet för bortfall

SIL enligt IEC 61508	Ingen
----------------------	-------

Miljööverensstämmelse för produkt

RoHS-kompatibilitetsstatus	Kompatibel med undantag
RoHS-undantag (om tillämpligt/känt)	7a, 7cl
REACH SVHC	Lead 7439-92-1
SCIP	35d83707-6a3b-45b5-b9f8-6ba8184c863e

Ingång

Antal ingångar	1	ingångsström	0(4)...20 mA strömslinga
Spänningsfall	2,5...3 V vid 20 mA	Tillslagsström	<100 µA

Utgång

Antal utgångar	1	Lastmotstånd ström	≤ 500 Ω
Utgångsström	0...20 mA	Gränshfrekvens (-3 dB)	100 Hz

Allmänna uppgifter

noggrannhet	< 0,1 % av slutvärdet	Skyddsklass	IP20
Matningsspänning	över ingångsmätrets	Långtidsdrift	0
Montageskena obestyckad	TS 35	Temperaturkoefficient	≤ 50 ppm/K av mätvärdet vid 0 Ohm lastmotstånd
Nominell strömförbrukning	2 VA	Konfiguration	ingen
Höjdområde för drift	≤ 2000 m		

Isolationskoordination

EMC-Normer	EN 61000-6	Provspänning	0.3 kV
Överspänningskategori	I	Nedsmutningsgrad	2
Galvanisk isolation	mellan ingång/utgång	Märkspänning	100 V

MCZ CCC 0-20MA/0-20MA

Weidmüller Interface GmbH & Co. KG

Klingenbergstraße 26

D-32758 Detmold

Germany

Tekniska data

www.weidmueller.com

Anslutningsdata

Anslutningstyp	Fjäderanslutning	Anslutningsområde, märkarea	1.5 mm ²
Anslutningsområde, min.	0.5 mm ²	Anslutningsområde, max.	1.5 mm ²
Ledardiameter, AWG, min.	AWG 26	Ledardiameter, AWG, max	AWG 16
Ledardiameter, entrådig min.	0.5 mm ²	Ledardiameter, entrådig max.	1.5 mm ²
Ledardiameter, entrådig, min. (AWG)	AWG 26	Ledardiameter, entrådig, max. (AWG)	AWG 16
Ledararea, fintrådig, min.	0.5 mm ²	Ledardiameter, fintrådig, max.	1.5 mm ²
Ledardiameter, fintrådig, min. (AWG)	AWG 26	Ledardiameter, fintrådig, max. (AWG)	AWG 16
Ledararea, fintrådig med ändhylsor DIN 46228/4, min.	0.5 mm ²	Ledararea, fintrådig med ändhylsa DIN 46228/4, max.	1.5 mm ²
Ledardiameter, fintrådig med ändhylsa (DIN 46228/1), min	0.5 mm ²	Ledardiameter, fintrådig med ändhylsa (DIN 46228/1), max.	1.5 mm ²

Artikelbeskrivning

Produktbeteckning	MCZ CCC analoga omvandlare kan användas galvanisk isolering av vanliga 0(4) ... 20 mA signaler. De försörjs med den uppmätta signalen och behöver ingen ytterligare hjälpförsörjning. Den uppmätta signalen överförs i förhållandet 1:1. Anslutningen förverkligas via klämfjäderplintar.
-------------------	---

Klassificeringar

ETIM 8.0	EC002653	ETIM 9.0	EC002653
ETIM 10.0	EC002653	ECLASS 14.0	27-21-01-20
ECLASS 15.0	27-21-01-20		

Offertexter

Annonstext lång	<p>Normsignal-passivisolerare matad via strömslinga på ingången</p> <p>1-kanalig passivisolerare, 6 mm bred matad via strömslinga på ingången, för överföring och isolering av analoga DC-strömsignaler 0/4...20 mA.</p> <p>Kapsling för montage på TS35</p> <p>Mått: L/B/H 91/ 6/ 63,2 mm</p> <p>fjäderanslutningsteknik/ Märkarea 1,5 mm²</p> <p>Skyddsklass IP 20</p> <p>Ingång 0/4...20 mA</p> <p>Spänningsfall 2,5... 3 V vid 20 mA</p> <p>Utgång 0/4...20 mA</p> <p>Lastmotstånd < 500 Ohm</p> <p>Överföringsfel < 0,1 % v. E.</p> <p>Hjälpenergi 0/4...20 mA Strömslinga på ingången</p> <p>Omgivnings-temperaturområde-25 °C... +60 °C</p>	Annonstext kort	<p>Normsignal-passivisolerare matad via strömslinga på ingången</p> <p>1-kanalig passivisolerare, 17,5 mm bred, matad via strömslinga på ingången, för överföring och isolering av analoga DC-strömsignaler 0/4...20 mA.</p>
-----------------	---	-----------------	--

MCZ CCC 0-20mA/0-20mA

Weidmüller Interface GmbH & Co. KG

Klingenbergstraße 26

D-32758 Detmold

Germany

www.weidmueller.com

Tekniska data

Isolering
EN 50178 , 2-vägs-
isolering upp till 510 Veff
Godkännanden cURus,
CSA
Typ
CCC 0-20mA/0-20mA

MCZ

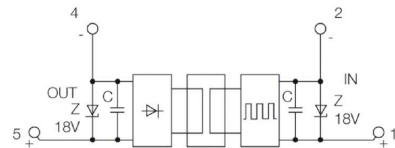
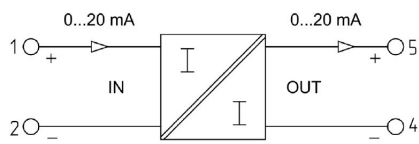
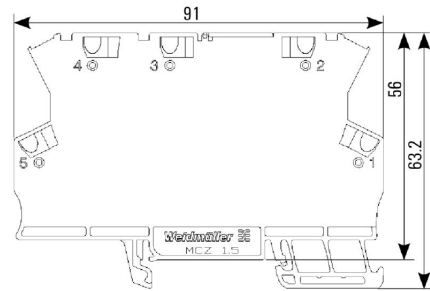
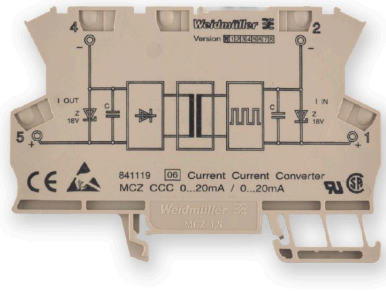
MCZ CCC 0-20mA/0-20mA

Weidmüller Interface GmbH & Co. KG
 Klingenbergstraße 26
 D-32758 Detmold
 Germany

Ritningar

www.weidmueller.com

Connection diagram



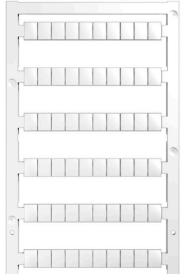
MCZ CCC 0-20MA/0-20MA

Weidmüller Interface GmbH & Co. KG
Klingenbergstraße 26
D-32758 Detmold
Germany

www.weidmueller.com

Tillbehör

Neutral



WS-märkning är det perfekta valet för plintar i W-serien. Tack vare sin systemkompatibilitet kan WS-skyltar också användas i I-serien och Z-serien. De generösa märkytorna tillåter inte bara långa teckensträngar utan även flera rader text.

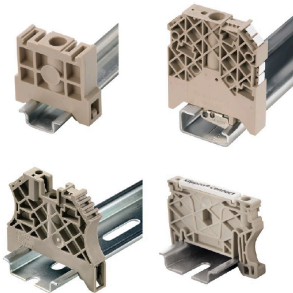
WS-märkning är idealisk för långa, kundanpassade teckensträngar. Genom det beprövade MultiCard-formatet är det möjligt att utföra märkning med PrintJet CONNECT eller Plotter.

- Monteringsbar i remsor eller enskilt
- Märkning i beprövat MultiCard-format För specialtryck: Skicka en fil till oss av vår märkningsprogramvara M-Print PRO eller M-Print PRO Online (utan installation) för dina märknings-specifikationer.

Allmänna beställningsdata

Typ	WS 8/6 PLUS MC NE WS	Utförande
Art.nr.	1951880000	WS, Plintmärkning, 8 x 6 mm, Delning i mm (P): 6.00 Weidmueller, vit
GTIN (EAN)	4032248632114	
Förp.	600 ST	

Ändstöd



För att säkerställa en permanent fixering på montageskenan och förhindra sidoförskjutning har Weidmüller ändvinklar i programmet. Det finns utföranden med skruv och skruvlösa utföranden. På ändvinklarna finns märkningsmöjligheter, även för gruppmarkering och möjligheten att förvara teststickkontakter.

Allmänna beställningsdata

Typ	EW 35	Utförande
Art.nr.	0383560000	Ändstöd, beige, TS 35, V-2, Wemid, Bredd: 8.5 mm, 100 °C
GTIN (EAN)	4008190181314	
Förp.	50 ST	

AP MCZ 1.5 - Ändplatta



Öppen minityrkapsling i radplintformat med 5 klämfjäderanslutningar. En transparent, svängbar frontplatta är till för märkningen och för skydd av potentiometer och statusindikering. De 3 övre anslutningarna kan tvärförbindas med överkopplingsbryggor. Det finns även en täckplatta för att stänga kapslingen.

MCZ CCC 0-20MA/0-20MA

Weidmüller Interface GmbH & Co. KG
 Klingenbergstraße 26
 D-32758 Detmold
 Germany

www.weidmueller.com

Tillbehör

Allmänna beställningsdata

Typ	AP MCZ1.5 1674	Utförande
Art.nr.	8389030000	Ändplatta, OMNIMATE Housing – Inbyggnadshus TERMINALBOX
GTIN (EAN)	4008190386849	gråbeige, Ändplatta, Bredd: 1.5 mm
Förp.	50 ST	

Överkopplingar



Fördelningen eller mångfaldigandet av en potential till angränsande kopplingsplinter genomförs via en överkoppling. Ytterligare insatser från kabeldragning kan lätt undvikas. Även om polerna bryts ut är kontaktens tillförlitlighet i kopplingsplintar fortfarande garanterad. Vår portfölj erbjuder pluggbara och skruvbara överkopplingsystem för modulär plintar.

Allmänna beställningsdata

Typ	ZQV 4N/2	Utförande
Art.nr.	1527930000	Överkoppling (plint), instucken, orange, 32 A, Antal poler: 2, Delning i
GTIN (EAN)	4050118332766	mm (P): 6.10, Isolerad: Ja, Bredd: 9.9 mm
Förp.	60 ST	
Typ	ZQV 4N/3	Utförande
Art.nr.	1527940000	Överkoppling (plint), instucken, orange, 32 A, Antal poler: 3, Delning i
GTIN (EAN)	4050118332865	mm (P): 6.10, Isolerad: Ja, Bredd: 16 mm
Förp.	60 ST	
Typ	ZQV 4N/4	Utförande
Art.nr.	1527970000	Överkoppling (plint), instucken, orange, 32 A, Antal poler: 4, Delning i
GTIN (EAN)	4050118332889	mm (P): 6.10, Isolerad: Ja, Bredd: 22.1 mm
Förp.	60 ST	