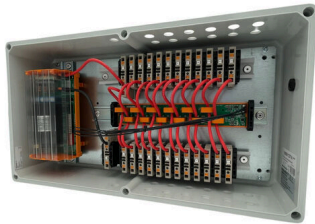


PV 212SXFXCXXVXO3TA1PA15LWW

Weidmüller Interface GmbH & Co. KG
 Klingenbergstraße 26
 D-32758 Detmold
 Germany

www.weidmueller.com



Intelligent produkt i en kompakt byggstorlek
 Övervakningsboxar för eftermontering för övervakning av solceller gör det möjligt att få fram data på solcells-nivå från solcellsanläggningar med befintliga, oövervakade kombinationsboxar med DC-generator för solceller. Allt utan ytterligare arbete såsom grävning och kabeldragning.

Integrerad prestandaövervakning som tillhandahålls av vårt Solar SMS-övervakningssystem gör det möjligt att genomföra korrekt övervakning av solcellsanläggningen för att garantera att anläggningen presterar på bästa sätt. Dessutom uppfyller våra övervakningsboxar för solceller standarden IEC/EN 61439-2:2020 för att garantera en hög tillförlitlighet av de tillhandahållna enheterna.

Allmänna beställningsdata

Utförande	Fotovoltaik, 1500 V, Förskruvning, för väggmontering, Liggande, Digitalsignaler, Övervakningskomponenter, strömövervakning, Spänningsövervakning, Temperaturövervakning, 12-kanals
Art.nr.	8000135047
Typ	PV 212SXFXCXXVXO3TA1PA15LWW
GTIN (EAN)	4099987056168
Förp.	1 items

PV 212SXFXCXXVXO3TA1PA15LWW

Weidmüller Interface GmbH & Co. KG
Klingenbergstraße 26
D-32758 Detmold
Germany

www.weidmueller.com

Technical data

Godkännanden

Godkännanden



ROHS Uppfyllelse

Mått och vikter

Djup	210 mm	Byggdjup (tum)	8.2677 inch
Höjd	302 mm	Bygghöjd (tum)	11.8897 inch
Bredd	558 mm	Byggbredd (tum)	21.9685 inch
Nettovikt	6950.78 g		

Temperaturer

Omgivningstemperatur -20 °C...45 °C

Miljööverensstämmelse för produkt

RoHS-kompatibilitetsstatus	Kompatibel med undantag
RoHS-undantag (om tillämpligt/känt)	6a, 7a, 7c
REACH SVHC	Lead 7439-92-1
SCIP	1d28ada4-1634-4382-8635-45f6353a6574

Elektriska egenskaper DC

Märkspänning 1500 V Överspänningsskydd, DC-sida Inget överspänningsskydd

Ingångar DC

Säkringsskydd	Nej		
Antal ingångar DC	12		
Anslutningstyp DC-ingångsledning	Kabelförskruvning		
Anslutning DC-ingångsledning (-)	PUSH IN		
DC-ingång + & -	Ledaranslutning	Anslutningstyp	PUSH IN
		Ledardiameter, min.	0.5 mm ²
		Ledardiameter, max.	6 mm ²
	Kabelingång	Antal kabelinföringar	12
		Kabeldiameter min.	5 mm
	Kabeldiameter max.	7 mm	
Anslutning DC-ingångsledning (+)	PUSH IN		
Säkringstyp	varken säkringsinsats eller - hållare		
Typ av säkring	varken säkringsinsats eller - hållare		

Normer och standarder

Normer IEC 61439-2 ed 3.0, EN 61439-2:2020

Strängövervakning DC

Försörjning	Självförsörjande	Övervakningsfunktion	Solar SMS, Utgångsspänning, -ström, temperatur
Spänningsövervakning	Solar SMS	Temperaturövervakning	Solar SMS

PV 212SXFXCXXVXO3TA1PA15LWW

Weidmüller Interface GmbH & Co. KG
 Klingenbergstraße 26
 D-32758 Detmold
 Germany

www.weidmueller.com

Technical data

strömövervakning Solar SMS

Utgångar DC

Anslutning DC-utgångsledning	Kabelförskrivning		
Anslutningstyp DC-utgångsledning	PUSH IN		
DC-utgång + & -	Ledaranslutning	Anslutningstyp	PUSH IN
		Ledardiameter, min.	0.5 mm ²
		Ledardiameter, max.	6 mm ²
Antal utgångar DC	12		

GAK Kapsling

Monteringstyp Vägghäring Skyddsklass IP65

Garanti

Tidsperiod 5 År

Klassificeringar

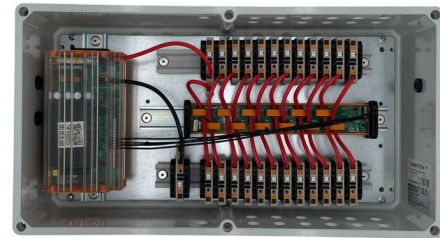
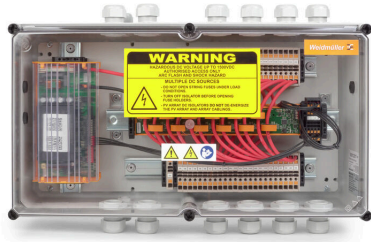
ETIM 8.0	EC003857	ETIM 9.0	EC003857
ETIM 10.0	EC003857	ECLASS 14.0	22-57-02-92
ECLASS 15.0	22-57-02-92		

PV 212SXFXCXXVXO3TA1PA15LWW

Weidmüller Interface GmbH & Co. KG
 Klingenbergstraße 26
 D-32758 Detmold
 Germany

Drawings

www.weidmueller.com



Combiner Box Name Description

PV 2 24 S0 FX CXX VX OX TXPX 15 P F ES

