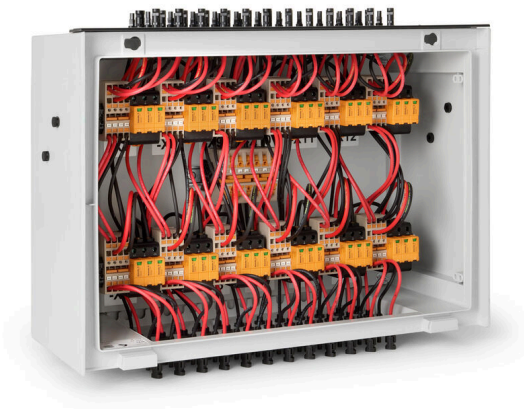


PV 112SXFXCXXV101TXPX15PWW

Weidmüller Interface GmbH & Co. KG
 Klingenbergstraße 26
 D-32758 Detmold
 Germany

www.weidmueller.com



Standardportfölj för Multi MPPT-växelriktare
 Skydda strängar och växelriktare mot överspänning.
 Att skydda långa ledningar och växelriktaringångar (MPPT's) är avgörande för en smidig drift av solcellanläggningar oavsett om det avser sollcellanläggningar på hustak eller allmännyttiga solcellanläggningar. För detta ändamål har Weidmüller utvecklat en produktportfölj med en uppsättning av olika skåp som hjälper skydda ledningarna och/eller växelriktarens DC-ingångssida mot eventuella överspänningar. Dessa lösningar gör det möjligt för installatörer och utvecklare att dra nytta av Weidmüllers erfarenhet inom solcellindustrin och företagets engagemang för kvalitativa standarder. Multi-MMPT

Allmänna beställningsdata

Utförande	Fotovoltaik, Bestyckad kapsling, Kopplingslåda, 1500 V, Överspänningsskydd I / II, WM4C, för väggmontering, Stående, Kontaktlös växelriktare, 6 MPP
Art.nr.	8000126354
Typ	PV 112SXFXCXXV101TXPX15PWW
GTIN (EAN)	4099986906259
Förp.	1 items

PV 112SFXFCXXV101TXPX15PWW

Weidmüller Interface GmbH & Co. KG
Klingenbergstraße 26
D-32758 Detmold
Germany

www.weidmueller.com

Tekniska data

Godkännanden

Godkännanden



ROHS

Uppfyllelse

Mått och vikter

Djup	200 mm	Byggdjup (tum)	7.874 inch
Höjd	530 mm	Bygghöjd (tum)	20.8661 inch
Bredd	430 mm	Byggbredd (tum)	16.9291 inch
Nettovikt	12529.05 g		

Temperaturer

Omgivningstemperatur	-20 °C...45 °C	Drifttemperatur	-20°C to +45°C
----------------------	----------------	-----------------	----------------

Miljööverensstämmelse för produkt

RoHS-kompatibilitetsstatus	Kompatibel
REACH SVHC	Nej mSvHC över 0,1 viktprocent

Elektriska egenskaper DC

Märkspänning	1500 V	Jordning	Direkt vid VPU:n
Överspänningsskydd, DC-sida	1 500 V typ I + II med fjärrkontakt		

Ingångar DC

Antal ingångar DC	12		
Anslutningstyp DC-ingångsledning	WM4C stickkontakt		
Anslutning DC-ingångsledning (-)	WM4C stickkontakt		
Antal maximala effektpunkter (MPP)	6		
Funktionell jordanslutning	Kabelingång	Antal kabelinföringar	1
		Kabeldiameter min.	6 mm
	Kabelanslutning	Kabeldiameter max.	12 mm
		Anslutningstyp	Skruvanslutning
Antal ingångar	12		
Antal ledningsinlopp	1		
Anslutning DC-ingångsledning (+)	WM4C stickkontakt		
Säkringstyp	varken säkringsinsats eller - hållare		
Typ av säkring	varken säkringsinsats eller - hållare		

Normer och standarder

Normer	IEC 61439-2 ed 3.0, EN 61439-2:2020
--------	-------------------------------------

Strängövervakning DC

Övervakningsfunktion	Inte övervakad
----------------------	----------------

PV 112SFXCXV101TXPX15PWW

Weidmüller Interface GmbH & Co. KG
 Klingenbergstraße 26
 D-32758 Detmold
 Germany

www.weidmueller.com

Tekniska data

Utgångar DC

Anslutning DC-utgångsledning	WM4C stickkontakt	Anslutningstyp DC-utgångsledning	WM4C stickkontakt
Antal utgångar DC	12		

GAK Kapsling

Monteringstyp	Väggmontering	Skyddsklass	IP65
---------------	---------------	-------------	------

Garanti

Tidsperiod	5 År
------------	------

Klassificeringar

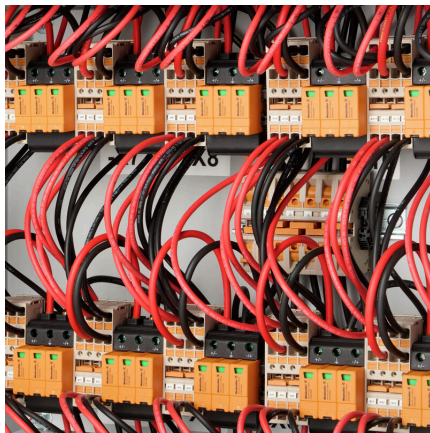
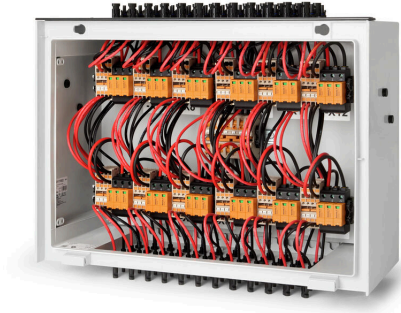
ETIM 8.0	EC003857	ETIM 9.0	EC003857
ETIM 10.0	EC003857	ECLASS 14.0	22-57-02-92
ECLASS 15.0	22-57-02-92		

PV 112SXFXCXXV101TXPX15PWW

Weidmüller Interface GmbH & Co. KG
 Klingenbergstraße 26
 D-32758 Detmold
 Germany

Ritningar

www.weidmueller.com



Combiner Box Name Description
 PV 2 24 S0 FX CXX VX OX TXXP 15 P F ES

