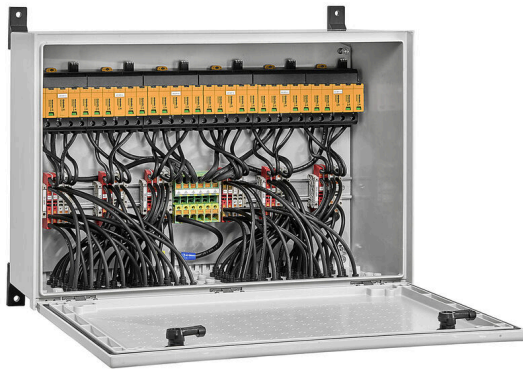


PVC DC 2I 2O 12MPP SPD1R WM4 11

Weidmüller Interface GmbH & Co. KG
 Klingenbergstraße 26
 D-32758 Detmold
 Germany

www.weidmueller.com



PV Next fördelarlådor för växelriktare med 1 till 12 MPP spårare används för att skydda likströmssidan av ett fotovoltaiskt system. Fördelarlådorna skyddar växelriktare mot överspänningar och uppfyller därmed EU-direktivet CLC/TS 5 1643-32. Dessutom ger dessa produkter möjlighet att skydda systemet mot motström och att kombinera strängar för att spara ledningar under installation.

Allmänna beställningsdata

Utförande	Fotovoltaik, Kopplingslåda, PV Next, 1100 V, 12 MPP, 2 ingångar/2 utgångar per MPP, Överspänningsskydd I / II, WM4C
Art.nr.	8000115469
Typ	PVC DC 2I 2O 12MPP SPD1R WM4 11
GTIN (EAN)	4099986879126
Förp.	1 items

PVC DC 2I 20 12MPP SPD1R WM4 11

Weidmüller Interface GmbH & Co. KG
Klingenbergstraße 26
D-32758 Detmold
Germany

www.weidmueller.com

Tekniska data

Godkännanden

Godkännanden



ROHS Uppfyllelse

Mått och vikter

Djup	257 mm	Byggdjup (tum)	10.1181 inch
Höjd	488.2 mm	Bygghöjd (tum)	19.2204 inch
Bredd	600 mm	Byggbredd (tum)	23.622 inch
Nettovikt	19130 g		

Temperaturer

Omgivningstemperatur -20 °C...50 °C Fuktighet 5–90 % (ingen kondens)

Miljööverensstämmelse för produkt

RoHS-kompatibilitetsstatus	Kompatibel med undantag
RoHS-undantag (om tillämpligt/känt)	7a, 7cl
REACH SVHC	Lead 7439-92-1
SCIP	bdab5698-6a20-4370-8e28-8810d882d01a

Ingår i leveransen

Inklusive tillbehör	Artikel	Montagefot
	Mängd	4
	Artikel	Dustcap VSSO
	Mängd	48
	Artikel	Tätningpropp
	Mängd	3

Strängövervakning DC

Övervakningsfunktion Inte övervakad

Garanti

Tidsperiod 5 År

Godkännanden och normer

Godkännanden EN 61439-2, IEC 61439-2

allmänna data

Normer	EN 61643-31	Skyddsklass	IP65
Installationsplats	Skyddat utomhusområde (>1 km från havet)		

elektriska egenskaper

Märkspänning DC	1100 V		
Nominell, kortvarig strömbeständighet	Märkström	43.75 A	

Skapandedatum 18.03.2026 12:22:20 MEZ

Katalogversion / Ritningar

PVC DC 2I 20 12MPP SPD1R WM4 11

Weidmüller Interface GmbH & Co. KG
 Klingenbergstraße 26
 D-32758 Detmold
 Germany

www.weidmueller.com

Tekniska data

Ström per maxeffekt, max.	35 A
Nominell likström per anslutning	Ström per sträng, max. 35.00 A

ingångar

Antal maximala effektpunkter (MPP)	12		
Funktionell jordanslutning	Kabelingång	Antal kabelinföringar	1
	Kabelanslutning	Anslutningstyp	PUSH IN med manöverknapp
		Flexibelt, max. H05(07) V-K	25 mm ²
		m. trådändhylsa, DIN 46228 pt 1, max.	16 mm ²
Antal ledningsinlopp	24		
DC-ingång + & -	Ledaranslutning	Anslutningstyp	WM4C stickkontakt
		Kompatibelt kabeltvärsnitt	TÜV 2 Pfg1169/08.07
		Ledardiameter, min.	4 mm ²
	Ledardiameter, max.	6 mm ²	
Kabelingång	Antal kabelinföringar	24	
Säkringstyp	varken säkringsinsats eller - hållare		
Fuses	Nej		
Max. antal DC-ingångar	per maximal spårning av eluttag 2 ingångar anslutna parallellt		
Antal inmatade strängar per MPP	≤ 2		
Överspänningsskydd hjälpkontakt	Kabelingång	Antal kabelinföringar	1
	Kabelanslutning	Anslutningstyp	Fjäderanslutning med ställdon
		Flexibelt, max. H05(07) V-K	1.5 mm ²
		m. trådändhylsa, DIN 46228 pt 1, max.	1.5 mm ²
Antal ingångar	24		

skyddskåpa

Isoleringsmaterial	Glasfiberförstärkt polyester, polykarbonat	Monteringstyp	Fästörön
Slagtålighet	IK10 enligt IEC 62262	Kapslingens fastsättning	Via monteringsstöd
Skyddsklass	II	Anslutningstyp, sträng	Hankontakt WM4C

utgångar

Max. antal DC-utgångar	per maximal spårning av eluttag 2 ingångar anslutna parallellt		
DC-utgång + & -	Ledaranslutning	Anslutningstyp	WM4C stickkontakt
		Kompatibelt kabeltvärsnitt	TÜV 2 Pfg1169/08.07
		Ledardiameter, min.	4 mm ²
		Ledardiameter, max.	6 mm ²

Överspänningsskydd, DC-sida

Normer	EN 61643-31	Blixttestström limp (10/350 µs)	5 kA
Skyddsnivå Up (+/-, -/PE, +/-PE)	≤ 3.8 kV	Energiförbrukning i standbyläge PC	<0,2 W
Kortslutning ström ISCPV	11000 A	Total avledningsström Itotalt (8/20µs)	50 kA
Avledningsström In (8/20 µs)	20 kA	Kravklass	Typ I/II
Total avledningsström Itotalt (10/350µs)	10 kA	Skyddsnivå Up (-/PE)	≤ 3.8 kV
Skyddsnivå Up (+/-)	≤ 3.8 kV	Skyddsnivå Up (+/PE)	≤ 3.8 kV

PVC DC 2I 20 12MPP SPD1R WM4 11

Weidmüller Interface GmbH & Co. KG
 Klingenbergstraße 26
 D-32758 Detmold
 Germany

www.weidmueller.com

Tekniska data

PV-anläggningens spänning, max. Ucpv	1100 V	Överspänningskydd, DC-sida	1000 V klass I + II
Max. kontinuerlig driftspänning DC UCPV-modus +/-, -/PE, +/-PE	1100 V		

DC-lastbrytare

Spänningstyp	DC	Växla frånskiljarens körning	ingen brytare
--------------	----	------------------------------	---------------

Viktig hänvisningstext

Produktinformation	<p>SCIP-numret tilldelades på grund av en blyhalt på mer än 0,1 % av nettovikten. Säker användning enligt ECHA: Identifiering av skadliga ämnen är tillräcklig för att artikeln ska kunna användas på ett säkert sätt under hela dess livscykel, inklusive livslängds-, demonterings- och avfalls-/återvinningsfasen</p>
--------------------	--

Klassificeringar

ETIM 8.0	EC003857	ETIM 9.0	EC003857
ETIM 10.0	EC003857	ECLASS 14.0	22-57-02-92
ECLASS 15.0	22-57-02-92		

Offerttexter

Annonstext lång	<p>Combiner box for inverters with 12 MPP tracker, suitable for protecting the DC side of a photovoltaic system according to DIN CLC/TS 5 1643-32. MPP1: 2 inputs, connection via WM4 C connector, compatible with cable type TÜV 2 Pfg1 169/08.07 / EN 50618:2063 1 output, connection via WM4 C connector, compatible with cable type TÜV 2 Pfg1 169/08.07 / EN 50618:2063 MPP2 to 12: identical to MPP1 Max. string voltage Uoc: 1100 VDC 1 class/type I + II combined arrester with signal contact Connection of the signal contact via M16 cable glands (Clamping range 5-10 mmØ) max. conductor cross-section: 1.5 mm² Connection of the functional earth via M16 cable glands (Clamping range 5-10 mmØ) Conductor cross-section: >= 16 mm² Protection class: IP65 All built into a glass fibre reinforced polyester housing. Dimensions HxWxD: 467x600x250 mm</p>
-----------------	--

Tekniska data

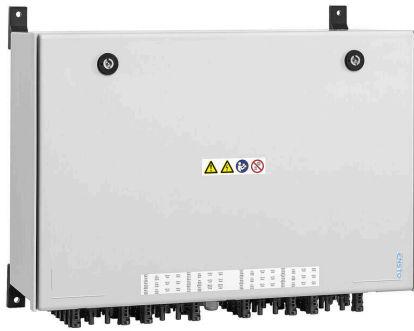
Approval according to low
voltage switchgear and
controlgear IEC 61439-1
and EN 61439-2

PVC DC 2I 20 12MPP SPD1R WM4 11

Weidmüller Interface GmbH & Co. KG
Klingenbergstraße 26
D-32758 Detmold
Germany

Ritningar

www.weidmueller.com



PVC DC 2I 20 12MPP SPD1R WM4 11

Weidmüller Interface GmbH & Co. KG
Klingenbergstraße 26
D-32758 Detmold
Germany

www.weidmueller.com

Tillbehör

Kapverktyg



Kapverktyg för ledare upp till 8 mm, 12 mm, 14 mm och 22 mm ytterdiameter. Den speciella knivgeometrin tillåter nypningsfri kapning av koppar- och aluminiumledare med minimal fysisk ansträngning. Kapverktygen (KT 8 till KT 22) levereras även med VDE- och GS-testad skyddsisolering upp till 1 000 V enligt EN/IEC 60900.

Allmänna beställningsdata

Typ	KT 14	Utförande
Art.nr.	1157820000	Kapverktyg, Enhandskapverktyg
GTIN (EAN)	4032248945344	
Förp.	1 ST	

Verktyg



- för fintrådiga och massiva ledare med specialiseringsmaterial
- hög avisoleringskvalitet för industriell användning (motsvarande kraven inom flygindustrin)
- speciella formknivar möjliggör avisolering av speciella ledarisoleringar och ledaruppbyggnader
- Avisoleringslängd inställningsbar med anslag
- hög flexibilitet genom utbytbara avisoleringsenheter
- hög repeternoggrannhet i avisoleringsresultatet
- inga skador på ledaren
- hög stabilitet för lång livslängd och hög pålitlighet
- integrerad skärfunktion

Allmänna beställningsdata

Typ	MULTI-STRIPAX PV	Utförande
Art.nr.	1190490000	Fotovoltaik, Stickkontakt
GTIN (EAN)	4032248973262	
Förp.	1 ST	

Spår-Skruvmejsel



VDE-isolerad spårskruvmejsel, SDI DIN 7437, ISO 2380/2, klingprofil enligt DIN 5264, ISO 2380/1, SoftFinish-handtag

PVC DC 2I 20 12MPP SPD1R WM4 11

Weidmüller Interface GmbH & Co. KG
 Klingenbergstraße 26
 D-32758 Detmold
 Germany

www.weidmueller.com

Tillbehör

Allmänna beställningsdata

Typ	SDIS 0.6X3.5X100	Utförande
Art.nr.	2749810000	Skruvmejsel, Klingbredd (B): 3.5 mm, Klinglängd: 100 mm,
GTIN (EAN)	4050118897012	Klingtjocklek: 0.6 mm
Förp.	1 ST	
Typ	SDIS 1.0X5.5X125	Utförande
Art.nr.	2749850000	Skruvmejsel, Klingbredd (B): 5.5 mm, Klinglängd: 125 mm,
GTIN (EAN)	4050118897050	Klingtjocklek: 1 mm
Förp.	1 ST	

UV-beständiga buntband



UV-resistent polyamid 6.6 garanterar överlägsen hållbarhet för våra specialbuntband även i stark UV-strålning. Passar utmärkt för kontinuerlig användning utomhus.

Allmänna beställningsdata

Typ	CB-UVR 290/4,5 BK	Utförande
Art.nr.	2659350000	Buntband, 4,5 x 290 mm, Polyamid 66, 220 N
GTIN (EAN)	4050118682816	
Förp.	100 ST	

PV-Stick fältanslutningar



Snabbare är bättre. Detta gäller även för kabeldragning till solfångarsystem. Våra praktiska anslutningar ligger stadigt i handen även vid låga temperaturer och kan installeras mycket snabbt och enkelt utan något crimpverktyg.

Du behöver inga crimpkontakter eller crimpverktyg och monteringsfel undviks. Detta sparar upp till 50 % tid under installationen – utan att kvaliteten påverkas. De nya fotovoltaikanslutningarna är godkända av TÜV (tyska tekniska inspektionssammanslutningen) och uppfyller IEC 62852.

Vår "SNAP IN"-teknologi möjliggör säkra anslutningar med minimal ansträngning – skjut in, vrid: ström!

- 1 500 V DC (DE)/1, 500 V DC (EN)
- SNAP IN-teknologi
- Uppfyller kvalitetskraven i enlighet med standarden IEC 62852
- Ergonomisk, prisbelönt design
- Snabbaste fotovoltaikkontakt som finns i dag
- Säker låsning

PVC DC 2I 20 12MPP SPD1R WM4 11

Weidmüller Interface GmbH & Co. KG
 Klingenbergstraße 26
 D-32758 Detmold
 Germany

www.weidmueller.com

Tillbehör

Allmänna beställningsdata

Typ	PV-STICK SET	Utförande
Art.nr.	1422030000	Fotovoltaik, Stickkontakt, DC-version
GTIN (EAN)	4050118225723	
Förp.	1 ST	
Typ	PV-STICK+ VPE10	Utförande
Art.nr.	1303450000	Fotovoltaik, Stickkontakt, DC-version
GTIN (EAN)	4050118102468	
Förp.	10 ST	
Typ	PV-STICK- VPE10	Utförande
Art.nr.	1303490000	Fotovoltaik, Stickkontakt, DC-version
GTIN (EAN)	4050118102529	
Förp.	10 ST	
Typ	PV-STICK+ VPE50	Utförande
Art.nr.	1303460000	Fotovoltaik, Stickkontakt, DC-version
GTIN (EAN)	4050118102383	
Förp.	50 ST	
Typ	PV-STICK- VPE50	Utförande
Art.nr.	1303500000	Fotovoltaik, Stickkontakt, DC-version
GTIN (EAN)	4050118102536	
Förp.	50 ST	
Typ	PV-STICK+ VPE200	Utförande
Art.nr.	1303470000	Fotovoltaik, Stickkontakt, DC-version
GTIN (EAN)	4050118102543	
Förp.	200 ST	
Typ	PV-STICK- VPE200	Utförande
Art.nr.	1303510000	Fotovoltaik, Stickkontakt, DC-version
GTIN (EAN)	4050118102390	
Förp.	200 ST	

Y-kontaktkablar



Y-kabeln används för parallellkoppling av flera strängar i ett FV-system, t.ex. för att dela en linje framför en växelriktare.

Kablarna finns i olika anslutningsvarianter.

Allmänna beställningsdata

Typ	PVHYM-M-XXXX6W+11	Utförande
Art.nr.	2877850000	Fotovoltaik, Y-anslutningskabel, 1x WM4 C Female, 2x MC4 Male,
GTIN (EAN)	4064675666417	6mm ² , 1100 V
Förp.	1 ST	
Typ	PVHYM+M+XXXX6W-11	Utförande
Art.nr.	2877860000	Fotovoltaik, Y-anslutningskabel, 1x WM4 C Male, 2x MC4 Female,
GTIN (EAN)	4064675666424	6mm ² , 1100 V
Förp.	1 ST	

Tillbehör

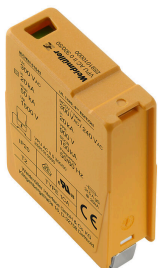
Sealing sets



Allmänna beställningsdata

Typ	BLINDPLUG SET5 7X28MM	Utförande
Art.nr.	3077670000	Fotovoltaik, Blind plug
GTIN (EAN)	4099987081894	
Förp.	1 ST	
Typ	BLINDPLUG SET50 7X28MM	Utförande
Art.nr.	3077650000	Fotovoltaik, Blind plug, Tillbehör, Blindplugg, 50 stycken
GTIN (EAN)	4099987081870	
Förp.	1 ST	

Utbytesavledare



Allmänna beställningsdata

Typ	VPU PV I+II 5 O 1000	Utförande
Art.nr.	2857000000	
GTIN (EAN)	4064675537366	
Förp.	9 ST	
Typ	VPU PV I+II 5 OM 1000	Utförande
Art.nr.	2856650000	
GTIN (EAN)	4064675536581	
Förp.	9 ST	

Tillbehör

www.weidmueller.com

Reservdelar



Allmänna beställningsdata

Typ	BRES REPLACEMENT HINGE	Utförande
Art.nr.	3098500000	Fotovoltaik, Reservdel, Gångjärnsstift, 10 MPP, 12 MPP
GTIN (EAN)	4099987 129831	
Förp.	1 ST	
Typ	BRES BO-OFM-14-B44-86 W...	Utförande
Art.nr.	3139420000	Fotovoltaik, Monteringsfot, Reservdel, Montagefot, 10 MPP, 12 MPP
GTIN (EAN)	4099987378390	
Förp.	1 ST	