

**PV 212S0F3CXXV000TA1PA15PWW**

**Weidmüller Interface GmbH & Co. KG**  
 Klingenbergstraße 26  
 D-32758 Detmold  
 Germany

www.weidmueller.com



Standardportfölj för kombinationsboxar.  
 Skydda och övervaka strängar i en solpark.  
 Weidmüller har utvecklat en komplett portfölj av standard PV DC-kombinationsboxar för solparker. Dessa produkter har för avsikt att på ett effektivt och konkurrenskraftigt sätt använda de vanligaste lösningarna för sådana ändamål. Vår generation X erbjuder från 6 upp till 32 ingångar i ett komplett produktsortiment för övervakade och icke-övervakade kombinationsboxar, vilket gör det möjligt för våra kunder att dra nytta av Weidmüllers erfarenhet och kvalitetsengagemang. Gen X

**Allmänna beställningsdata**

Utförande	Fotovoltaik, Bestyckad kapsling, Kopplingslåda, 1500 V, Med säkringshållare, Överspänningskydd II, Förskruvning, för väggmontering, Växla frånskiljare, Stående, strömövervakning, Spänningsövervakning, Central växelriktare, Temperatur&ouml;vervakning
Art.nr.	<a href="#">8000115422</a>
Typ	PV 212S0F3CXXV000TA1PA15PWW
GTIN (EAN)	4099986900455
Förp.	1 items

## PV 212S0F3CXXV000TA1PA15PWW

Weidmüller Interface GmbH & Co. KG  
Klingenbergstraße 26  
D-32758 Detmold  
Germany

www.weidmueller.com

## Tekniska data

## Godkännanden

Godkännanden



ROHS Uppfyllelse

## Mått och vikter

Djup	300 mm	Byggdjup (tum)	11.811 inch
Höjd	847 mm	Bygghöjd (tum)	33.3464 inch
Bredd	636 mm	Byggbredd (tum)	25.0393 inch
Nettovikt	22602.67 g		

## Temperaturer

Omgivningstemperatur -20 °C...45 °C Drifttemperatur -20°C to +45 °C

## Miljööverensstämmelse för produkt

RoHS-kompatibilitetsstatus	Kompatibel med undantag
RoHS-undantag (om tillämpligt/känt)	6c, 7a, 7cl
REACH SVHC	Lead 7439-92-1
SCIP	1d28ada4-1634-4382-8635-45f6353a6574

## Elektriska egenskaper DC

Märkspänning	1500 V	Bryteffekt AC	400 A (DC21B 1500 V)
Jordning	Direkt vid VPU:n	Överspänningsskydd, DC-sida	1500 V typ II med fjärrkontakt

## Ingångar DC

Säkringsinsats	10 x 85 mm		
Säkringsskydd	15 A, 16 A, 20 A, 25 A, 30 A, 32 A		
Antal ingångar DC	12		
Smälta strängpoler	+/-		
Anslutningstyp DC-ingångsledning	Kabelförskruvning		
Anslutning DC-ingångsledning (-)	Skruvanslutning		
Säkringslänksstandard	gPV (EN 60269-6)		
Funktionell jordanslutning	Kabelingång	Antal kabelinföringar	1
		Kabeldiameter min.	6 mm
		Kabeldiameter max.	12 mm
	Kabelanslutning	Anslutningstyp	M20-kabelförskruvning
Antal ingångar	12		
Antal ledningsinlopp	29		
DC-ingång + & -	Ledaranslutning	Anslutningstyp	M16-kabelförskruvning
	Kabelingång	Antal kabelinföringar	24
		Kabeldiameter min.	5 mm
		Kabeldiameter max.	10 mm
Anslutning DC-ingångsledning (+)	Skruvanslutning		
Säkringstyp	tom säkringshållare		
Säkringarnas position	positiva och negativa ingångar		
Typ av säkring	tom säkringshållare		

## Tekniska data

## Normer och standarder

Normer	EN 61439-2:2011, IEC 61439-2 ed 3.0
--------	-------------------------------------

## Strängövervakning DC

Försörjning	Självförsörjande	Övervakningsfunktion	Solar SMS, Utgångsspänning, -ström, temperatur
Spänningsövervakning	Solar SMS	Temperaturövervakning	Solar SMS
strömövervakning	Solar SMS		

## Utgångar DC

Anslutning DC-utgångsledning	M10-anslutning för bult och mutter		
DC-utgång + & -	Ledaranslutning	Anslutningstyp	M40-kabelförskruvning
		Ledardiameter, min.	150 mm <sup>2</sup>
		Ledardiameter, max.	300 mm <sup>2</sup>
Antal utgångar DC	2		
Lastfrånskiljaren har hjälpkontakt	Nej		

## GAK Kapsling

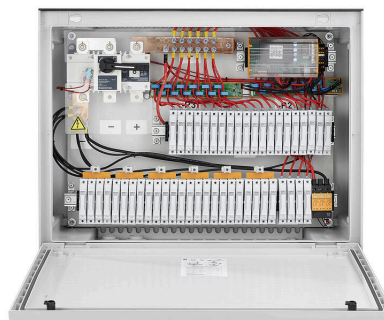
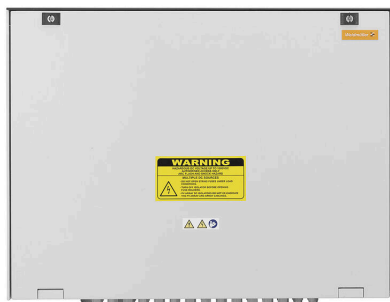
Monteringstyp	Väggmontering	Skyddsklass	IP 65
---------------	---------------	-------------	-------

## Garanti

Tidsperiod	5 År
------------	------

## Klassificeringar

ETIM 8.0	EC003857	ETIM 9.0	EC003857
ETIM 10.0	EC003857	ECLASS 14.0	22-57-02-92
ECLASS 15.0	22-57-02-92		



Combiner Box Name Description

PV 2 24 S0 FX CXX VX OX TXPX 15 P F ES

**PV 1:** PV DC L0 Industrial  
**PV 2:** PV DC L1 Industrial  
**PV 3:** PV DC L2 Industrial

**Number of inputs (01-36)**

**S0:** Switch-disconnector

- S0 → Switch-disconnector (SW)
- S1 → Switch-disconnector with remote disconnection (SW RD)
- S2 → Molded Case Circuit Breaker (MCCB)
- S3 → Motorized switch-disconnector (SW M)
- S4 → Switch-disconnector with Contactor (SW K)
- SX → No Switch-disconnector needed (N/A)

**FX:** Fuses / Fuseholders position

- F0 → Fuses Both Poles
- F1 → Only Positive Fuses
- F2 → Only Negative Fuses
- F3 → Only Fuse Holders
- F4 → Only fuse holder in positive (+)
- F5 → Only fuse holder in negative (-)
- FX → No Fuse holders needed (N/A)

**CXX:** CIL Fuses Type → C 10/15/16/20/25/30/40/50/55/60/63/80 - (Example C10)

**NXX:** NH Fuses Type → N 40/50/63/80/100/125/160/200/250/315/355/400 - (Example N40)

CXX → N/A, NXX → N/A

**VX:** SPD Type

V0 → SPD Class II / V1 → SPD Class I+II / V2 → SPD Class I

VX → No SPD needed (N/A)

**Country / Whole World**

**Floating:** YES (F) / NO

**P:** Portrait

**L:** Landscape

**10:** 1000v

**15:** 1500v

**TX:** Monitoring Device

- TX → No monitoring (N/A)
- T2 → TC 16i+ (1kV or 1.5kV)
- T5 → TC 2x16i+
- T7 → TC 16iH
- T8 → Others
- T9 → Fronrich
- TA1 → Solar SMS (25A)
- TA2 → Solar SMS (50A)
- TA3 → Solar SMS LoRaWAN (25A)
- TA4 → Solar SMS LoRaWAN (50A)

**PX:** Power Supply for (TX)

- PX → No Power Supply Needed (N/A)
- P0 → Self-Powered (BKE)
- P1 → External Power Supply (PS ACDC)
- PA → Self-Powered (EE)

**OX:** Output type

- OX → No holes needed (N/A)
- O0 → Cable Gland
- O1 → WMAC
- O2 → MCA
- O3 → Multivia CG

