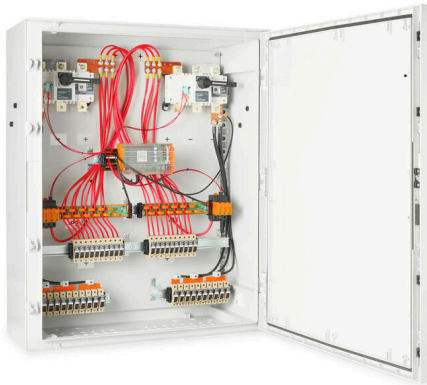


PV 210S5F3CXXV100TA1PA10PWW

Weidmüller Interface GmbH & Co. KG
 Klingenbergstraße 26
 D-32758 Detmold
 Germany

www.weidmueller.com



PV Next fördelarlådor för växelriktare med 1 till 12 MPP spårare används för att skydda likströmssidan av ett fotovoltaiskt system. Fördelarlådorna skyddar växelriktare mot överspänningar och uppfyller därmed EU-direktivet CLC/TS 51643-32. Dessutom ger dessa produkter möjlighet att skydda systemet mot motström och att kombinera strängar för att spara ledningar under installation.

Allmänna beställningsdata

Utförande	Fotovoltaik, Kopplingslåda, 1000 V, 2 MPP, 10 ingångar/1 utgång per MPP, Med säkringshållare, Överspänningskydd, Växla fränskiljare, strömövervakning, Förskruvning, Utformad för Fronius Tauro Eco växelriktare
Art.nr.	8000111138
Typ	PV 210S5F3CXXV100TA1PA10PWW
GTIN (EAN)	4099986933637
Förp.	1 items

PV 210S5F3CXXV100TA1PA10PWW

Weidmüller Interface GmbH & Co. KG
Klingenbergstraße 26
D-32758 Detmold
Germany

www.weidmueller.com

Tekniska data

Godkännanden

ROHS Uppfyllelse

Mått och vikter

Djup	350 mm	Byggdjup (tum)	13.7795 inch
Byggdjup med extra komponenter	350 mm	Höjd	1065 mm
Bygghöjd (tum)	41.929 inch	Bredd	852 mm
Byggbredd (tum)	33.5432 inch	Nettovikt	45000 g

Temperaturer

Omgivningstemperatur -20 °C...45 °C

Miljööverensstämmelse för produkt

RoHS-kompatibilitetsstatus	Kompatibel med undantag
RoHS-undantag (om tillämpligt/känt)	6c, 7a, 7cl
REACH SVHC	Lead 7439-92-1
SCIP	1d28ada4-1634-4382-8635-45f6353a6574

Ingår i leveransen

Inklusive tillbehör	Artikel	Montagefot
	Mängd	4

allmänna data

Normer	EN 61643-31	Skyddsklass	IP65
Installationsplats	Skyddat utomhusområde (>1 km från havet)		

elektriska egenskaper

Märkspänning DC	1000 V	Ström per maxeffekt, max.	135 A
-----------------	--------	---------------------------	-------

ingångar

Säkringsinsats	10 x 38 mm		
Smälta strängpolar	+/-		
Säkringslänksstandard	gPV (EN 60269-6)		
Antal maximala effektpunkter (MPP)	2		
Antal ledningsinlopp	10		
Säkringstyp	tom säkringshållare		
Fuses	Ja		
Max. antal DC-ingångar	per maximal spårning av eluttag 10 ingångar anslutna parallellt		
Antal inmatade strängar per MPP	≥ 7...≤ 10		
Överspänningskydd hjälpkontakt	Kabelingång	Antal kabelinföringar	1
	Kabelanslutning	Anslutningstyp	PUSH IN med manöverknapp
		Flexibelt, max. H05(07) V-K	2.5 mm ²
		m. trådändhylsa, DIN 46228 pt 1, max.	2.5 mm ²
Antal ingångar	10		

PV 210S5F3CXXV100TA1PA10PWW

Weidmüller Interface GmbH & Co. KG

Klingenbergstraße 26

D-32758 Detmold

Germany

www.weidmueller.com

Tekniska data

skyddskåpa

Isoleringsmaterial	Glasfiberförstärkt polyester, polykarbonat	Monteringstyp	Fästöron
Slagtålighet	IK10 enligt IEC 62262	Kapslingens fastsättning	Fästöron
Skyddsklass	II	Anslutningstyp, sträng	Invändig pol (med kabelförskruvning/genomföring)

utgångar

Max. antal DC-utgångar	per maximal spårning av eluttag 1 utgång
------------------------	--

Överspänningskydd, DC-sida

Normer	EN 61643-31	Blixttestström Iimp (10/350 µs)	6.25 kA
Avledningsström, max. (8/20 µs)	40 kA	Kortslutning ström ISCPV	162.5 A
Total avledningsström Itotalt (8/20µs)	50 kA	Avledningsström In (8/20 µs)	20 kA
Kravklass	Typ I/II	Total avledningsström Itotalt (10/350µs)	12.5 kA
PV-anläggningens spänning, max. Ucpv	1000 V	Överspänningskydd, DC-sida	1000 V klass I + II
Max. kontinuerlig driftspänning DC UCPV-modus +/-, -/PE, +/-PE	1000 V		

DC-lastbrytare

Spänningstyp	DC	Märkstötspänning	12 kV
Växla fränskiljarens körning	brytare inuti kapsling	Motordrivning tillgänglig	Nej
Antal brytande driftcykler vid märkström	200	Antal driftcykler	10000

Viktig hänvisningstext

Produktinformation	SCIP-numret tilldelades på grund av en blyhalt på mer än 0,1 % av nettovikten. Säker användning enligt ECHA: Identifiering av skadliga ämnen är tillräcklig för att artikeln ska kunna användas på ett säkert sätt under hela dess livscykel, inklusive livslängds-, demonterings- och avfalls-/återvinningsfasen Fuses are not included
--------------------	--

Klassificeringar

ETIM 8.0	EC003857	ETIM 9.0	EC003857
ETIM 10.0	EC003857	ECLASS 14.0	22-57-02-92
ECLASS 15.0	22-57-02-92		

Offerttexter

Annonstext lång	Combiner box for inverters with 2 MPP tracker, suitable for protecting the DC side of a photovoltaic system according to DIN CLC/TS 51643-32. MPP1: 10 inputs, connection via M16 cable gland. Screw connection / single-wire, multi-wire, with/without ferrule. 1 output, connection via M25 cable gland. Screw connection / single-wire,
-----------------	---

Tekniska data

multi-wire, with/without ferrule.
MPP2:
identical to MPP1 Max.
string voltage Uoc: 1000 VDC
1 class/type I + II
combined arrester with signal contact
Fuse holders for inputs and outputs (fuses 10x38 to be ordered separately)
With current Monitoring
With lockable DC load break switch for safe separation of the string lines according to DIN EN IEC 60947-3
Connection of the signal contact via M16 cable glands (Clamping range 5-10 mmØ) max. conductor cross-section: 1.5 mm²
Connection of the functional earth via M16 cable glands (Clamping range 5-10 mmØ) Conductor cross-section: ≥ 16 mm²
Protection class: IP65
All built into a glass fibre reinforced polyester housing. Dimensions
HxWxD: 1065x852x350 mm
Approval according to low voltage switchgear and controlgear IEC 61439-1 and EN 61439-2

