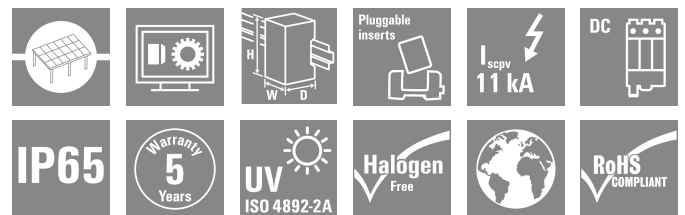
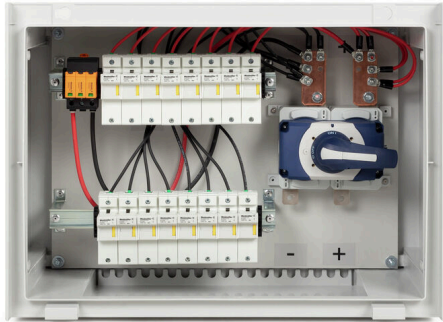


PV 208S0F3CXXV000TXPX15LWW

Weidmüller Interface GmbH & Co. KG
 Klingenbergstraße 26
 D-32758 Detmold
 Germany

www.weidmueller.com



Standardportfölj för kombinationsboxar.
 Skydda och övervaka strängar i en solpark.
 Weidmüller har utvecklat en komplett portfölj av standard PV DC-kombinationsboxar för solparker. Dessa produkter har för avsikt att på ett effektivt och konkurrenskraftigt sätt använda de vanligaste lösningarna för sådana ändamål. Vår generation X erbjuder från 6 upp till 32 ingångar i ett komplett produktsortiment för övervakade och icke-övervakade kombinationsboxar, vilket gör det möjligt för våra kunder att dra nytta av Weidmüllers erfarenhet och kvalitetsengagemang. Gen X

Allmänna beställningsdata

Utförande	Fotovoltaik, Bestyckad kapsling, Kopplingslåda, 1500 V, Med säkringshållare, Överspänningskydd II, Förskruvning, för väggmontering, Växla frånskiljare, Liggande, Central växelriktare
Art.nr.	8000081272
Typ	PV 208S0F3CXXV000TXPX15LWW
GTIN (EAN)	4064675596127
Förp.	1 items

PV 208S0F3CXXV000TXPX15LWW

Weidmüller Interface GmbH & Co. KG
Klingenbergstraße 26
D-32758 Detmold
Germany

www.weidmueller.com

Tekniska data

Godkännanden

Godkännanden



ROHS Uppfyllelse

Mått och vikter

Djup	300 mm	Byggdjup (tum)	11.811 inch
Höjd	636 mm	Bygghöjd (tum)	25.0393 inch
Bredd	847 mm	Byggbredd (tum)	33.3464 inch
Nettovikt	16289.65 g		

Temperaturer

Omgivningstemperatur -20 °C...45 °C Drifttemperatur -20°C to +45 °C

Miljööverensstämmelse för produkt

RoHS-kompatibilitetsstatus Kompatibel
REACH SVHC Nej mSvHC över 0,1 viktprocent

Elektriska egenskaper DC

Märkspänning	1500 V	Bryteffekt AC	400 A (DC21B 1500 V)
Jordning	Direkt vid VPU:n	Överspänningsskydd, DC-sida	1 500 V typ II utan fjärrkontakt

Ingångar DC

Säkringsinsats	22 x 58 mm		
Säkringsskydd	30 A, 35 A, 40 A, 50 A, 60 A, 70 A, 75 A		
Antal ingångar DC	8		
Smälta strängpolar	+/-		
Anslutningstyp DC-ingångsledning	Kabelförskruvning		
Anslutning DC-ingångsledning (-)	Skruvanslutning		
Säkringslänksstandard	gPV (EN 60269-6)		
Funktionell jordanslutning	Kabelingång	Antal kabelinföringar	1
		Kabeldiameter min.	6 mm
		Kabeldiameter max.	12 mm
	Kabelanslutning	Anslutningstyp	M20-kabelförskruvning
Antal ingångar	8		
Antal ledningsinlopp	19		
DC-ingång + & -	Ledaranslutning	Anslutningstyp	M16-kabelförskruvning
	Kabelingång	Antal kabelinföringar	16
		Kabeldiameter min.	5 mm
		Kabeldiameter max.	10 mm
Anslutning DC-ingångsledning (+)	Skruvanslutning		
Säkringstyp	tom säkringshållare		
Säkringarnas position	positiva och negativa ingångar		
Typ av säkring	tom säkringshållare		

PV 208S0F3CXXV000TPX15LWW

Weidmüller Interface GmbH & Co. KG
 Klingenbergstraße 26
 D-32758 Detmold
 Germany

www.weidmueller.com

Tekniska data

Normer och standarder

Normer	EN 61439-2, IEC 61439-2 ed 3.0
--------	-----------------------------------

Strängövervakning DC

Övervakningsfunktion	Inte övervakad
----------------------	----------------

Utgångar DC

Anslutning DC-utgångsledning	M12-anslutning för bult och mutter		
DC-utgång + & -	Ledaranslutning	Anslutningstyp	M40-kabelförskruvning
		Ledardiameter, min.	150 mm ²
		Ledardiameter, max.	300 mm ²
Antal utgångar DC	2		
Lastfrånskiljaren har hjälpkontakt	Nej		

GAK Kapsling

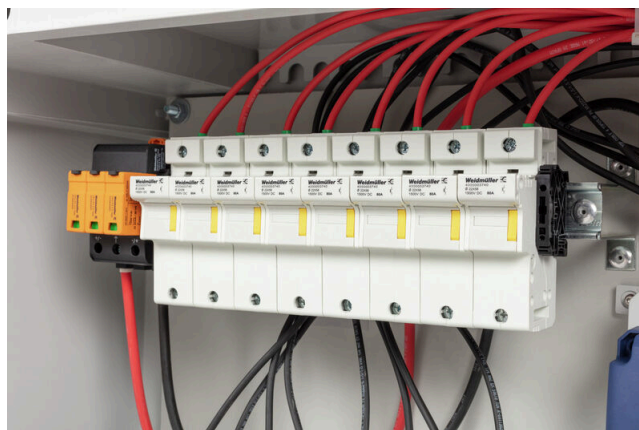
Monteringstyp	Väggmontering	Skyddsklass	IP 65
---------------	---------------	-------------	-------

Garanti

Tidsperiod	5 År
------------	------

Klassificeringar

ETIM 8.0	EC003857	ETIM 9.0	EC003857
ETIM 10.0	EC003857	ECLASS 14.0	22-57-02-92
ECLASS 15.0	22-57-02-92		



PV 208S0F3CXXV000TXPX15LWW

Weidmüller Interface GmbH & Co. KG
 Klingenbergstraße 26
 D-32758 Detmold
 Germany

Ritningar

www.weidmueller.com

Combiner Box Name Description

PV 2 24 S0 FX CXX VX OX TXPX 15 P F ES

PV 1: PV DC L0 Industrial
PV 2: PV DC L1 Industrial
PV 3: PV DC L2 Industrial

Number of inputs (01-36)

S0: Switch-disconnector

- S0 → Switch-disconnector (SW)
- S1 → Switch-disconnector with remote disconnection (SW RD)
- S2 → Molded Case Circuit Breaker (MCCB)
- S3 → Motorized switch-disconnector (SW M)
- S4 → Switch-disconnector with Contactor (SW K)
- SX → No Switch-disconnector needed (N/A)

FX: Fuses / Fuseholders position

- F0 → Fuses Both Poles
- F1 → Only Positive Fuses
- F2 → Only Negative Fuses
- F3 → Only Fuse Holders
- F4 → Only fuse holder in positive (+)
- F5 → Only fuse holder in negative (-)
- FX → No Fuse holders needed (N/A)

CXX: CIL Fuses Type → C 10/15/16/20/25/30/40/50/55/60/63/80 - (Example C10)

NXX: NH Fuses Type → N 40/50/63/80/100/125/160/200/250/315/355/400 - (Example N40)

CXX → N/A, NXX → N/A

VX: SPD Type

V0 → SPD Class II / V1 → SPD Class I+II / V2 → SPD Class I

VX → No SPD needed (N/A)

Country / Whole World

Floating: YES (F) / NO

P: Portrait

L: Landscape

10: 1000v

15: 1500v

TX: Monitoring Device

- TX → No monitoring (N/A)
- T2 → TC 16i+ (1kV or 1.5kV)
- T5 → TC 2x16i+
- T7 → TC 16iH
- T8 → Others
- T9 → Fronrich
- TA1 → Solar SMS (25A)
- TA2 → Solar SMS (50A)
- TA3 → Solar SMS LoRaWAN (25A)
- TA4 → Solar SMS LoRaWAN (50A)

PX: Power Supply for (TX)

- PX → No Power Supply Needed (N/A)
- P0 → Self-Powered (BKE)
- P1 → External Power Supply (PS ACDC)
- PA → Self-Powered (EE)

OX: Output type

- OX → No holes needed (N/A)
- O0 → Cable Gland
- O1 → WMAC
- O2 → MCA
- O3 → Multivia CG

