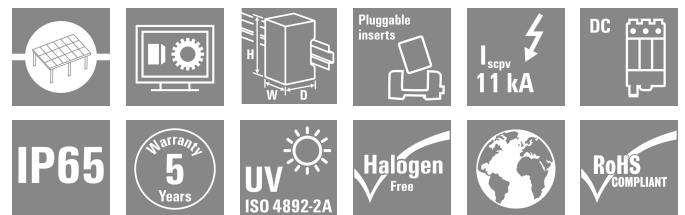
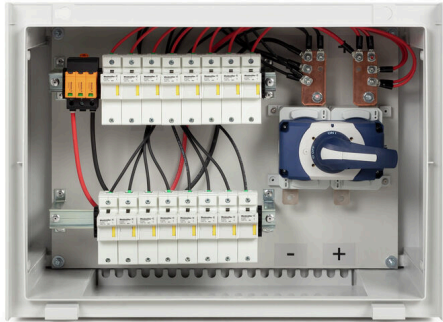


PV 208S0F3CXXV000TXPX15LWW

Weidmüller Interface GmbH & Co. KG
 Klingenbergstraße 26
 D-32758 Detmold
 Germany

www.weidmueller.com



Standardportfölj för kombinationsboxar.
 Skydda och övervaka strängar i en solpark.
 Weidmüller har utvecklat en komplett portfölj av standard PV DC-kombinationsboxar för solparker. Dessa produkter har för avsikt att på ett effektivt och konkurrenskraftigt sätt använda de vanligaste lösningarna för sådana ändamål. Vår generation X erbjuder från 6 upp till 32 ingångar i ett komplett produktsortiment för övervakade och icke-övervakade kombinationsboxar, vilket gör det möjligt för våra kunder att dra nytta av Weidmüllers erfarenhet och kvalitetsengagemang. Gen X

Allmänna beställningsdata

Utförande	Fotovoltaik, Bestyckad kapsling, Kopplingslåda, 1500 V, Med säkringshållare, Överspänningskydd II, Förskruvning, för väggmontering, Växla frånskiljare, Liggande, Central växelriktare
Art.nr.	8000081271
Typ	PV 208S0F3CXXV000TXPX15LWW
GTIN (EAN)	4064675596110
Förp.	1 items

PV 208S0F3CXXV000TXPX15LWW

Weidmüller Interface GmbH & Co. KG
Klingenbergstraße 26
D-32758 Detmold
Germany

www.weidmueller.com

Technical data

Godkännanden

Godkännanden



ROHS Uppfyllelse

Mått och vikter

Djup	300 mm	Byggdjup (tum)	11.811 inch
Höjd	536 mm	Bygghöjd (tum)	21.1023 inch
Bredd	747 mm	Byggbredd (tum)	29.4094 inch
Nettovikt	13218.88 g		

Temperaturer

Omgivningstemperatur -20 °C...45 °C Drifttemperatur -20°C to +40°C

Miljööverensstämmelse för produkt

RoHS-kompatibilitetsstatus Kompatibel
REACH SVHC Nej mSvHC över 0,1 viktprocent

Elektriska egenskaper DC

Märkspänning	1500 V	Bryteffekt AC	400 A (DC21B 1500 V)
Jordning	Direkt vid VPU:n	Överspänningsskydd, DC-sida	1 500 V typ II utan fjärrkontakt

Ingångar DC

Säkringsinsats	22 x 58 mm		
Säkringsskydd	30 A, 35 A, 40 A, 50 A, 60 A, 70 A, 75 A		
Antal ingångar DC	8		
Smälta strängpolar	+/-		
Anslutningstyp DC-ingångsledning	Kabelförskruvning		
Anslutning DC-ingångsledning (-)	Skruvanslutning		
Säkringslänksstandard	gPV (EN 60269-6)		
Funktionell jordanslutning	Kabelingång	Antal kabelinföringar	1
		Kabeldiameter min.	6 mm
		Kabeldiameter max.	12 mm
	Kabelanslutning	Anslutningstyp	M20-kabelförskruvning
Antal ingångar	8		
Antal ledningsinlopp	19		
DC-ingång + & -	Ledaranslutning	Anslutningstyp	M16-kabelförskruvning
	Kabelingång	Antal kabelinföringar	16
		Kabeldiameter min.	5 mm
		Kabeldiameter max.	10 mm
Anslutning DC-ingångsledning (+)	Skruvanslutning		
Säkringstyp	tom säkringshållare		
Säkringarnas position	positiva och negativa ingångar		
Typ av säkring	tom säkringshållare		

PV 208S0F3CXXV000TXPX15LWW

Weidmüller Interface GmbH & Co. KG
 Klingenbergstraße 26
 D-32758 Detmold
 Germany

www.weidmueller.com

Technical data
Normer och standarder

Normer EN 61439-2:2011, IEC
61439-2 ed 3.0

Strängövervakning DC

Övervakningsfunktion Inte övervakad

Utgångar DC

Anslutning DC-utgångsledning	M12-anslutning för bult och mutter		
DC-utgång + & -	Ledaranslutning	Anslutningstyp	M40-kabelförskruvning
		Ledardiameter, min.	150 mm ²
		Ledardiameter, max.	300 mm ²
Antal utgångar DC	2		
Lastfrånskiljaren har hjälpkontakt	Nej		

GAK Kapsling

Monteringstyp Vägghäggmontering Skyddsklass IP 65

Garanti

Tidsperiod 5 År

Klassificeringar

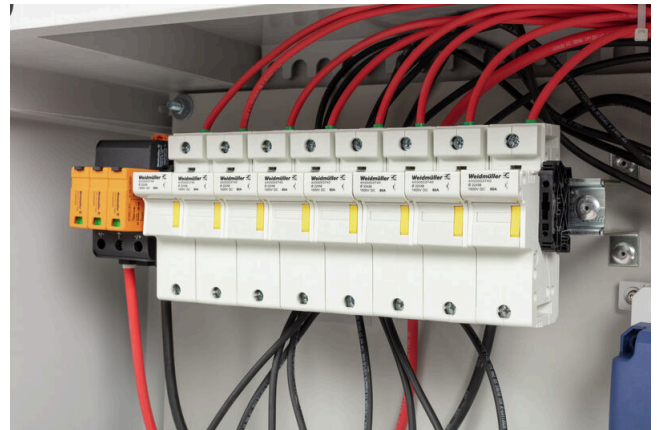
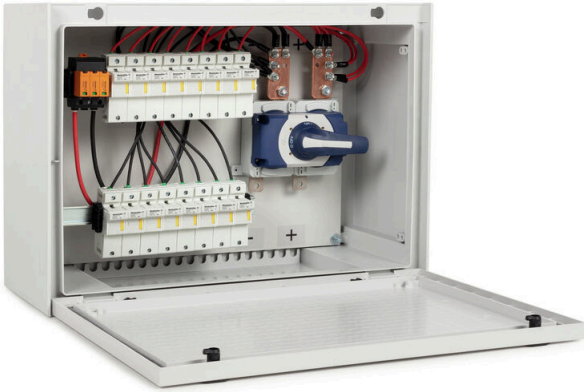
ETIM 8.0	EC003857	ETIM 9.0	EC003857
ETIM 10.0	EC003857	ECLASS 14.0	22-57-02-92
ECLASS 15.0	22-57-02-92		

PV 208S0F3CXXV000TXPX15LWW

Weidmüller Interface GmbH & Co. KG
Klingenbergstraße 26
D-32758 Detmold
Germany

Drawings

www.weidmueller.com



PV 208S0F3CXXV000TXPX15LWW

Weidmüller Interface GmbH & Co. KG
 Klingenbergstraße 26
 D-32758 Detmold
 Germany

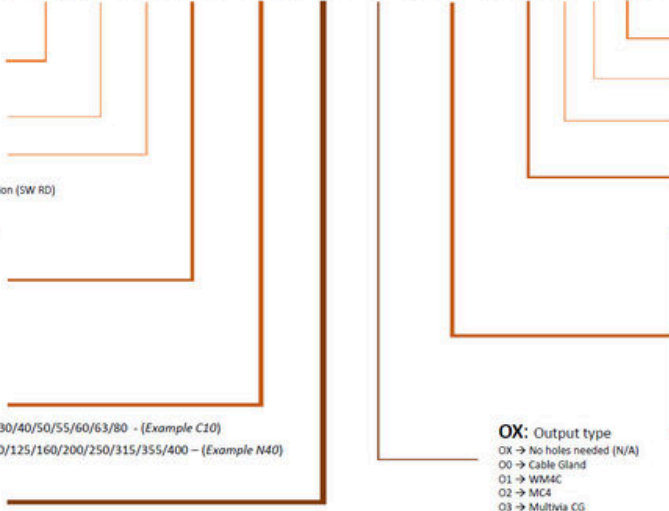
Drawings

www.weidmueller.com

Combiner Box Name Description

PV 2 24 S0 FX CXX VX OX TXPX 15 P F ES

- PV 1:** PV DC L0 Industrial
- PV 2:** PV DC L1 Industrial
- PV 3:** PV DC L2 Industrial
- Number of inputs (01-36)**
- S0:** Switch-disconnector
 S0 → Switch-disconnector (SW)
 S1 → Switch-disconnector with remote disconnection (SW RD)
 S2 → Molded Case Circuit Breaker (MCCB)
 S3 → Motorized switch-disconnector (SW M)
 S4 → Switch-disconnector with Contactor (SW K)
 SX → No Switch-disconnector needed (N/A)
- FX:** Fuses / Fuseholders position
 F0 → Fuses Both Poles
 F1 → Only Positive Fuses
 F2 → Only Negative Fuses
 F3 → Only Fuse Holders
 F4 → Only fuse holder in positive (+)
 F5 → Only fuse holder in negative (-)
 FX → No Fuse holders needed (N/A)
- CXX:** CIL Fuses Type → C 10/15/16/20/25/30/40/50/55/60/63/80 - (Example C10)
- NXX:** NH Fuses Type → N 40/50/63/80/100/125/160/200/250/315/355/400 - (Example N40)
- CXX → N/A, NXX → N/A
- VX:** SPD Type
 V0 → SPD Class II / V1 → SPD Class I+II / V2 → SPD Class I
 VX → No SPD needed (N/A)



- Country / Whole World**
- Floating:** YES (F) / NO
- P:** Portrait
- L:** Landscape
- 10:** 1000v
- 15:** 1500v
- TX:** Monitoring Device
 TX → No monitoring (N/A)
 T2 → TC 16i+ (1kV or 1.5kV)
 T5 → TC 2x16i+
 T7 → TC 16iH
 T8 → Others
 T9 → Fronrich
 TA1 → Solar SMS (25A)
 TA2 → Solar SMS (50A)
 TA3 → Solar SMS LoRaWAN (25A)
 TA4 → Solar SMS LoRaWAN (50A)
- PX:** Power Supply for (TX)
 PX → No Power Supply Needed (N/A)
 P0 → Self-Powered (BKE)
 P1 → External Power Supply (PS ACDC)
 PA → Self-Powered (EE)

- OX:** Output type
 OX → No holes needed (N/A)
 O0 → Cable Gland
 O1 → WMAC
 O2 → MCA
 O3 → Multivia CG

