

MPS 7S/02 S TN B B

Weidmüller Interface GmbH & Co. KG

Klingenbergstraße 26

D-32758 Detmold

Germany

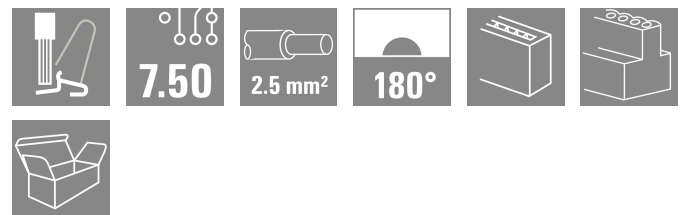
www.weidmueller.com

Produktillustration

SNAP IN 

OMNIMATE® 4.0 - nästa utvecklingssteg OMNIMATE® 4.0 följer trenden för One Cable Technology (OCT). Det modulära konceptet möjliggör snabb konfiguration av hybridgränssnitt, som överför data, signaler och energi i en enda anslutning. Det innebär att du kan minska kabelarbetet i en mängd olika applikationer, förenkla underhållet och påskynda automationsprocesserna. Den unika SNAP IN-anslutningen är ryggraden och snabbar upp kabeldragningsprocessen. Den snabbaste anslutningen hittills

- Snabb, säker och verktygslös kabeldragnings tack vare den unika SNAP IN-anslutningen
- Redo för robot genom "WIRE READY"-leverans med öppen klämpunkt
- Optisk och akustisk återkoppling indikerar korrekt kabeldragnings Skapa din egen konfiguration
- Flexibel konfiguration och beställning via Weidmüller Configurator (WMC)
- Leverans inom tre dygn, även för individuellt konfigurerade produkter
- Automatisk offertframtagning för den konfigurerade produkten Helt enkelt konfiguration av modulära hybridkontaktton
- Flexibla kombinationsalternativ för överföring av ström, signaler och data
- Framtidssäker Single-Pair Ethernet-teknologi



Allmänna beställningsdata

| | |
|-------------------|---|
| Utförande | Kretskortsstickanslutning, Hylsstickpropp, Delning i mm (P): 7.50 mm, Antal poler: 2, Box |
| Art.nr. | 8000078328 |
| Typ | MPS 7S/02 S TN B B |
| GTIN (EAN) | 4064675622246 |
| Förp. | 138 items |
| Produktparametrar | IEC: 1000 V / 34.6 A / 0.5 - 4 mm ² UL: 600 V / 18.5 A / AWG 20 - AWG 12 |
| Förpackning | Box |

MPS 7S/02 S TN B B

Weidmüller Interface GmbH & Co. KG
Klingenbergstraße 26
D-32758 Detmold
Germany

www.weidmueller.com

Technical data

Godkännanden

Godkännanden



| | |
|-----------------------|------------------------------|
| ROHS | Uppfyllelse |
| UL File Number Search | UL-webbplats |
| Certifikat nr (cURus) | E60693 |

Mått och vikter

| | | | |
|-----------|---------|-----------------|-------------|
| Djup | 35 mm | Byggdjup (tum) | 1.378 inch |
| Höjd | 15.5 mm | Bygghöjd (tum) | 0.6102 inch |
| Bredd | 13.3 mm | Byggbredd (tum) | 0.5236 inch |
| Nettovikt | 6.31 g | | |

Temperaturer

| | |
|----------------------|-----------------|
| Omgivningstemperatur | -50 °C...125 °C |
|----------------------|-----------------|

Miljööverensstämmelse för produkt

| | |
|----------------------------|--------------------------------|
| RoHS-kompatibilitetsstatus | Kompatibel utan undantag |
| REACH SVHC | Nej mSvHC över 0,1 viktprocent |

Systemvärden

| | | | |
|------------------------------------|------------------|-------|--|
| Produktfamilj | OMNIMATE 4.0 | | |
| Anslutningstyp | Fältanslutning | | |
| Ledaranslutningsteknik | SNAP IN med spak | | |
| Delning i mm (P) | 7.50 mm | | |
| Delning i tum (P) | 0.295 " | | |
| Ledarutgångsriktning | 180° | | |
| Antal poler | 2 | | |
| L1 i mm | 7.50 mm | | |
| L1 i tum | 0.295 " | | |
| Antal rader | 1 | | |
| Polradstal | 1 | | |
| Beröringsskydd enligt DIN VDE 57 | fingersäker | | |
| Beröringsskydd enligt DIN VDE 0470 | IP 20 | | |
| Skyddsklass | IP20 | | |
| Avisoleringslängd | 9 mm | | |
| Avisoleringslängd, tolerans | min. | 8 mm | |
| | max. | 10 mm | |
| Stickcykler | 25 | | |
| Max. instickskraft/pol | 9 N | | |
| Max. dragkraft/pol | 8 N | | |

Materialdata

| | | | |
|----------------------------------|-----------|-------------------------|-------------|
| Isoleringsmaterial | PBT GF | Färgkod | svart |
| Färgtabell (jämförbar) | RAL 9011 | Isoleringsmaterialgrupp | I |
| CTI (Comparative Tracking Index) | ≥ 600 | Moisture Level (MSL) | |
| Brännbarhetsklass enligt UL 94 | V-0 | Kontaktmaterial | Cu-legering |
| Kontaktyta | förtennad | Lagertemperatur, min. | -25 °C |
| Lagertemperatur, max. | 55 °C | Driftstemperatur, min. | -50 °C |
| Driftstemperatur, max | 125 °C | | |

MPS 7S/02 S TN B B

Weidmüller Interface GmbH & Co. KG

Klingenbergstraße 26

D-32758 Detmold

Germany

www.weidmueller.com

Technical data

Anslutningsbara ledare

| | | | |
|---|--------------------------|-----------------------------|-----------------------------|
| Anslutningsområde, min. | 0.34 mm ² | | |
| Anslutningsområde, max. | 4 mm ² | | |
| Ledardiameter, AWG, min. | AWG 20 | | |
| Ledardiameter, AWG, max | AWG 12 | | |
| entrådig, min. H05(07) V-U | 0.5 mm ² | | |
| entrådig, max. H05(07) V-U | 2.5 mm ² | | |
| fintrådig, min. H05(07) V-K | 0.5 mm ² | | |
| fintrådig, max. H05(07) V-K | 4 mm ² | | |
| med AEH med krage DIN 46 228/4, min. | 0.34 mm ² | | |
| med ändhylsa med krage DIN 46 228/4, max. | 2.5 mm ² | | |
| med ändhylsa, DIN 46228 pt 1, min. | 0.34 mm ² | | |
| med ändhylsa enligt DIN 46 228/1, max. | 2.5 mm ² | | |
| Isoleringens ytterdiameter, max. | 4.00 mm | | |
| Anslutningsbar ledare | Ledarens anslutningsarea | nominell | 0.34 mm ² |
| | kabelsko | Avisoleringslängd | nominell 10 mm |
| | | Rekommenderad ändhylsa | H0.34/12 TK |
| | Ledarens anslutningsarea | nominell | 0.5 mm ² |
| | kabelsko | Avisoleringslängd | nominell 12 mm |
| | | Rekommenderad ändhylsa | H0.5/16 OR |
| | | Avisoleringslängd | nominell 10 mm |
| | | Rekommenderad ändhylsa | H0.5/10 |
| | Ledarens anslutningsarea | nominell | 0.75 mm ² |
| | kabelsko | Avisoleringslängd | nominell 12 mm |
| | | Rekommenderad ändhylsa | H0.75/16 W |
| | | Avisoleringslängd | nominell 10 mm |
| | | Rekommenderad ändhylsa | H0.75/10 |
| | Ledarens anslutningsarea | nominell | 1 mm ² |
| | kabelsko | Avisoleringslängd | nominell 12 mm |
| | | Rekommenderad ändhylsa | H1.0/16 GE |
| | | Avisoleringslängd | nominell 10 mm |
| | | Rekommenderad ändhylsa | H1.0/10 |
| | Ledarens anslutningsarea | nominell | 1.5 mm ² |
| | kabelsko | Avisoleringslängd | nominell 12 mm |
| | | Rekommenderad ändhylsa | H1.5/16 R |
| | | Avisoleringslängd | nominell 10 mm |
| | | Rekommenderad ändhylsa | H1.5/10 |
| | Ledarens anslutningsarea | nominell | 2.5 mm ² |
| kabelsko | Avisoleringslängd | nominell 10 mm | |
| | Rekommenderad ändhylsa | H2.5/15D BL | |
| | Avisoleringslängd | nominell 10 mm | |
| | Rekommenderad ändhylsa | H2.5/10 | |

Referenstext

Ytterdiametern på plastkragen ska inte vara större än rastret (P)

MPS 7S/02 S TN B B

Weidmüller Interface GmbH & Co. KG

Klingenbergstraße 26

D-32758 Detmold

Germany

www.weidmueller.com

Technical data

Märkdata enligt UL 1059

| | | | |
|--|---|--|--------|
| Institut (cURus) | CURUS | Certifikat nr (cURus) | E60693 |
| Märkspänning (användargrupp B / UL 1059) | 600 V | Märkspänning (användargrupp C / UL 1059) | 600 V |
| Märkspänning (användargrupp D / UL 1059) | 600 V | Märkspänning (användargrupp F / UL 1059) | 1000 V |
| Märkström (användargrupp B / UL 1059) | 18.5 A | Märkström (användargrupp C / UL 1059) | 18.5 A |
| Märkström (användargrupp D / UL 1059) | 10 A | Märkström (användargrupp F / UL 1059) | 18.5 A |
| Ledardiameter AWG, min. | AWG 20 | Ledardiameter AWG, max. | AWG 12 |
| Hänvisning till godkännandevärden | Specifikationerna avser maxvärden. För detaljer – se typgodkännandeintyg. | | |

Märkdata enligt IEC

| | | | |
|--|------------------------|--|--------|
| testad enligt standard | IEC 60664-1, IEC 61984 | Märkström, min. antal poler (Tu=20°C) | 34.6 A |
| Märkström, max. antal poler (Tu=20°C) | 29.1 A | Märkström, min. antal poler (Tu=40°C) | 30.7 A |
| Märkström, max. antal poler (Tu=40°C) | 25.9 A | Märkspänning vid överspänningsk./ Nedsmutningsgrad II/2 | 1000 V |
| Märkspänning vid överspänningsk./ Nedsmutningsgrad III/2 | 1000 V | Märkspänning vid överspänningskat./ Nedsmutningsgrad III/3 | 630 V |
| Märkspänning vid överspänningsk./ Nedsmutningsgrad II/2 | 6 kV | Märkspänning vid överspänningsk./ Nedsmutningsgrad III/2 | 8 kV |

Viktig hänvisningstext

| | |
|-----------------|---|
| IPC-konformitet | Konformitet: Produkterna utvecklas, tillverkas och levereras i enlighet med internationellt erkända standarder och normer, och uppfyller de egenskaper som garanteras i databladet resp. har designegenskaper i enlighet med IPC-A-610 "Klass 2". Övriga anspråk gällande produkterna kan bedömas på begäran. |
| Hänvisningstext | <ul style="list-style-type: none"> Rated current related to rated cross-section & min. No. of poles. P on drawing = pitch Rated data refer only to the component itself. Clearance and creepage distances to other components are to be designed in accordance with the relevant application standards. Wire end ferrule without plastic collar to DIN 46228/1 In accordance with IEC 61984, OMNIMATE-connectors are connectors without breaking capacity (COC). During designated use, connectors are not allowed to be engaged or disengaged when live or under load Long term storage of the product with average temperature of 50 °C and maximum humidity 70%, 36 months |

Klassificeringar

| | | | |
|-------------|-------------|-------------|-------------|
| ETIM 8.0 | EC002638 | ETIM 9.0 | EC002638 |
| ETIM 10.0 | EC002638 | ECLASS 14.0 | 27-46-02-02 |
| ECLASS 15.0 | 27-46-02-02 | | |

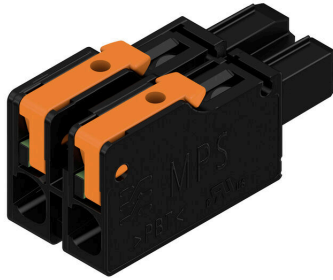
MPS 7S/02 S TN B B

Weidmüller Interface GmbH & Co. KG
 Klingenbergstraße 26
 D-32758 Detmold
 Germany

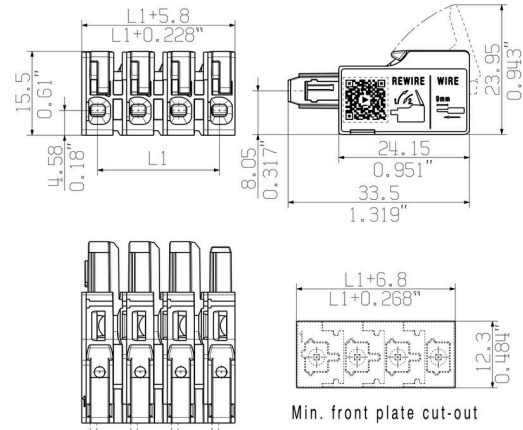
www.weidmueller.com

Drawings

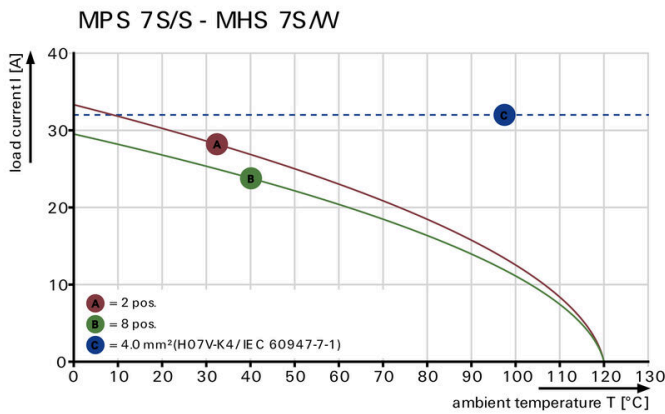
Produktillustration



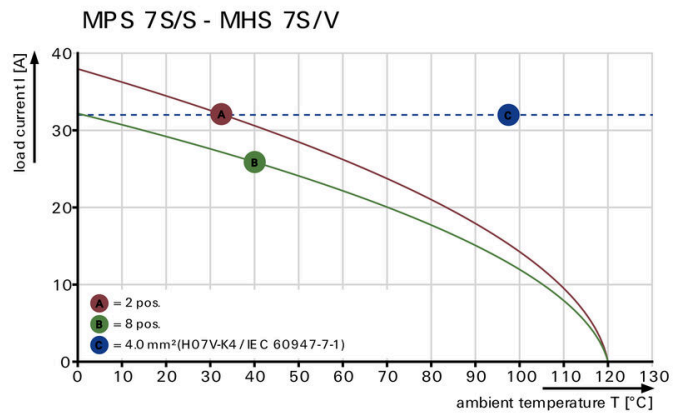
Dimensional drawing



Deratingkurva



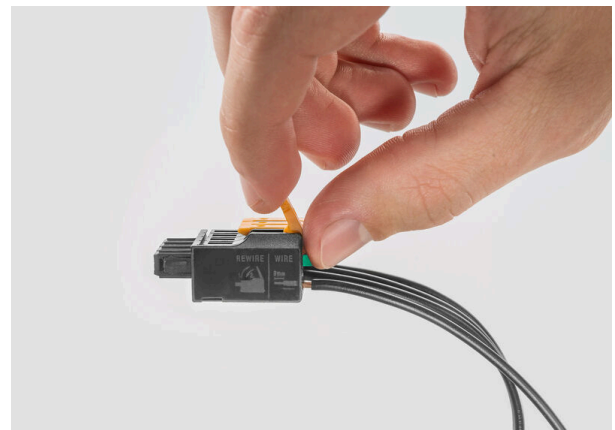
Deratingkurva



Produktfödel



Produktfödel



Drawings

Produktfödel



Fastest connection technology SNAP IN

MPS 7S/02 S TN B B

Weidmüller Interface GmbH & Co. KG

Klingenbergstraße 26

D-32758 Detmold

Germany

www.weidmueller.com

Counterpart

180°/vertikalt



OMNIMATE® 4.0 - nästa utvecklingssteg OMNIMATE® 4.0 följer trenden för One Cable Technology (OCT). Det modulära konceptet möjliggör snabb konfiguration av hybridgränssnitt, som överför data, signaler och energi i en enda anslutning. Det innebär att du kan minska kabelarbetet i en mängd olika applikationer, förenkla underhållet och påskynda automationsprocesserna. Den unika SNAP IN-anslutningen är ryggraden och snabbar upp kabeldragningsprocessen. Den snabbaste anslutningen hittills

- Snabb, säker och verktygslös kabeldragningsprocess tack vare den unika SNAP IN-anslutningen
- Redo för robot genom "WIRE READY"-leverans med öppen klämpunkt
- Optisk och akustisk återkoppling indikerar korrekt kabeldragningsprocess
- Skapa din egen konfiguration
- Flexibel konfiguration och beställning via Weidmüller Configurator (WMC)
- Leverans inom tre dygn, även för individuellt konfigurerade produkter
- Automatisk offertframtagning för den konfigurerade produkten
- Helt enkelt konfiguration av modulära hybridkontaktboxar
- Flexibla kombinationsalternativ för överföring av ström, signaler och data
- Framtidssäker Single-Pair Ethernet-teknologi

Allmänna beställningsdata

| | | |
|------------|----------------------------|--|
| Typ | MHS 7S/02 V T3 B T | Utförande |
| Art.nr. | 8000078314 | Kretskortsstickanslutning, Stiftlist, THT/THR lödanslutning, Delning i |
| GTIN (EAN) | 4064675622444 | mm (P): 7.50 mm, Antal poler: 2, 180°, Tube |
| Förp. | 39 ST | |

MPS 7S/02 S TN B B

Weidmüller Interface GmbH & Co. KG

Klingenbergstraße 26

D-32758 Detmold

Germany

www.weidmueller.com

Counterpart

270°/horisontellt



OMNIMATE® 4.0 - nästa utvecklingssteg OMNIMATE® 4.0 följer trenden för One Cable Technology (OCT). Det modulära konceptet möjliggör snabb konfiguration av hybridgränssnitt, som överför data, signaler och energi i en enda anslutning. Det innebär att du kan minska kabelarbetet i en mängd olika applikationer, förenkla underhållet och påskynda automationsprocesserna. Den unika SNAP IN-anslutningen är ryggraden och snabbar upp kabeldragningsprocessen. Den snabbaste anslutningen hittills

- Snabb, säker och verktygslös kabeldragningsprocess tack vare den unika SNAP IN-anslutningen
- Redo för robot genom "WIRE READY"-leverans med öppen klämpunkt
- Optisk och akustisk återkoppling indikerar korrekt kabeldragningsprocess
- Skapa din egen konfiguration
- Flexibel konfiguration och beställning via Weidmüller Configurator (WMC)
- Leverans inom tre dygn, även för individuellt konfigurerade produkter
- Automatisk offertframtagning för den konfigurerade produkten
- Helt enkelt konfiguration av modulära hybridkontaktblock
- Flexibla kombinationsalternativ för överföring av ström, signaler och data
- Framtidssäker Single-Pair Ethernet-teknologi

Allmänna beställningsdata

| | | |
|------------|----------------------------|--|
| Typ | MHS 7S/02 W T3 B T | Utförande |
| Art.nr. | 8000078321 | Kretskortsstickanslutning, Stiftlist, THT/THR lödanslutning, Delning i |
| GTIN (EAN) | 4064675622727 | mm (P): 7.50 mm, Antal poler: 2, 270°, Tube |
| Förp. | 39 ST | |

MPS 7S/02 S TN B B

Weidmüller Interface GmbH & Co. KG

Klingenbergstraße 26

D-32758 Detmold

Germany

Counterpart

www.weidmueller.com

90°/horisontellt



OMNIMATE® 4.0 - nästa utvecklingssteg OMNIMATE® 4.0 följer trenden för One Cable Technology (OCT). Det modulära konceptet möjliggör snabb konfiguration av hybridgränssnitt, som överför data, signaler och energi i en enda anslutning. Det innebär att du kan minska kabelarbetet i en mängd olika applikationer, förenkla underhållet och påskynda automationsprocesserna. Den unika SNAP IN-anslutningen är ryggraden och snabbar upp kabeldragningsprocessen. Den snabbaste anslutningen hittills

- Snabb, säker och verktygslös kabeldragningsprocess tack vare den unika SNAP IN-anslutningen
- Redo för robot genom "WIRE READY"-leverans med öppen klämpunkt
- Optisk och akustisk återkoppling indikerar korrekt kabeldragningsprocess
- Skapa din egen konfiguration
- Flexibel konfiguration och beställning via Weidmüller Configurator (WMC)
- Leverans inom tre dygn, även för individuellt konfigurerade produkter
- Automatisk offertframtagning för den konfigurerade produkten
- Helt enkelt konfiguration av modulära hybridkontaktblock
- Flexibla kombinationsalternativ för överföring av ström, signaler och data
- Framtidssäker Single-Pair Ethernet-teknologi

Allmänna beställningsdata

| | | |
|------------|----------------------------|--|
| Typ | MHS 7S/02 H T3 B T | Utförande |
| Art.nr. | 8000078306 | Kretskortsstickanslutning, Stiftlist, THT/THR lödanslutning, Delning i |
| GTIN (EAN) | 4064675617778 | mm (P): 7.50 mm, Antal poler: 2, 90°, Tube |
| Förp. | 39 ST | |