

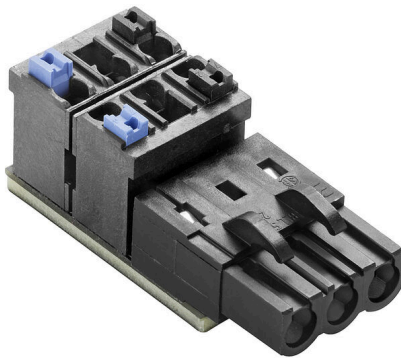
Y-INTERFACE BLL**Weidmüller Interface GmbH & Co. KG**

Klingenbergstraße 26

D-32758 Detmold

Germany

www.weidmueller.com



Jackbara energifördelare

Jackbar dubbel anslutning för kraftfördelning och två-trådsmatning av enheter

- 2-stifts, färgkodad
- 230 V, IP 30

Allmänna beställningsdata

Art.nr.	8000075197
Typ	Y-INTERFACE BLL
GTIN (EAN)	8430243428422
Förp.	16 items

Y-INTERFACE BLL

Weidmüller Interface GmbH & Co. KG
Klingenbergstraße 26
D-32758 Detmold
Germany

www.weidmueller.com

Tekniska data

Godkännanden

Godkännanden



ROHS Uppfyllelse

Mått och vikter

Djup	16.4 mm	Byggdjup (tum)	0.6457 inch
Höjd	38.4 mm	Bygghöjd (tum)	1.5118 inch
Bredd	15.2 mm	Byggbredd (tum)	0.5984 inch
Nettovikt	7.4 g		

Temperaturer

Lagertemperatur	-40...70 °C	Drifttemperatur	-40...70 °C
Fuktighet vid driftstemperatur	0... 85 % (ingen daggbildning)		

Miljööverensstämmelse för produkt

RoHS-kompatibilitetsstatus	Kompatibel utan undantag
REACH SVHC	Nej mSvHC över 0,1 viktprocent

Anslutningsdata

Fördelning ledarplattor stickanslutningar	LSF-SMT 5.08/03/180 (inget mittenstift)	Försörjningsstickanslutning	BLL 5.08/03/90 (inget mittenstift)
---	---	-----------------------------	------------------------------------

Märkdata

Skyddsklass	IP30	Driftsspänning	230 V
Max. ström per fördelaranslutning	6 A	Total nominell ström	12 A

Isolationskoordination (60664-1)

Märkisolationsspänning	250 V AC	Överspänningskategori	III
Nedsmutningsgrad	3	Pulsspänningstest (1,2/50 µs)	6 kV

Anslutningsfält

Ledardiameter, AWG , min.	AWG 28	Anslutningstyp	PUSH IN
Avisoleringslängd	10 mm	Klämområde, max.	1.5 mm ²
Klämområde, min.	0.13 mm ²	Ledardiameter, AWG , max.	AWG 14

Anslutning försörjning

Typ av anslutning	Stickanslutning
-------------------	-----------------

Klassificeringar

ETIM 8.0	EC002780	ETIM 9.0	EC002780
ETIM 10.0	EC002780	ECLASS 14.0	27-14-11-52
ECLASS 15.0	27-14-11-52		

Y-INTERFACE BLL

Weidmüller Interface GmbH & Co. KG
Klingenbergstraße 26
D-32758 Detmold
Germany

Ritningar

www.weidmueller.com

