

KLIPPON POK1 M16ACSS EX**Weidmüller Interface GmbH & Co. KG**

Klingenbergstraße 26

D-32758 Detmold

Germany

www.weidmueller.com



Olika typer av terminalboxar är tillgängliga för installation av signal/strömförsörjningar eller distributörer i explosiva riskzoner. Terminalboxar är explosionskyddad utrustning godkänd för användning i Ex

områden i zon 0, 1, 2 och 20, 21, 22. De är certifierade i enlighet med de senaste internationella standarderna Ex e, Ex ia och Ex tb. Kundenspecifik konfiguration innebär att dessa terminalboxar är den optimala lösningen för alla tillämpningar. Använd produktöversikten för att hitta rätt lösning för dig! Kombinera kaspningen, med eller utan gängade hål, en lämplig monteringskena eller förmonte-rade uttag. Vi har satt samman ett mindre urval, men vi hjälper dig gärna med en skräddarsydd lösning.

Egenskaper:

- Tillgängligt i fler olika versioner för att uppfylla kundens krav
- Ytterligare internationella godkännanden utöver IECEx och ATEX är också tillgängliga
- Ökad kvalitet tack vare användning av etablerade bas-produkter i Klippon® varumärket

Allmänna beställningsdata

Utförande	Kopplingslåda, ATEX II 2GD T85°C Ex e II T6, KLIPPON POK 080806 EX, KL SET 6A4 SBorrade hål Sida A: 2 x M16x1,5, Borrade hål Sida B: 2 x M16x1,5
Art.nr.	8000004223
Typ	KLIPPON POK1 M16ACSS EX
GTIN (EAN)	4032248986439
Förp.	1 items

KLIPPON POK1 M16ACSS EX

Weidmüller Interface GmbH & Co. KG

Klingenbergstraße 26

D-32758 Detmold

Germany

www.weidmueller.com

Tekniska data

Godkännanden

ROHS Uppfyllelse

Mått och vikter

Djup	75 mm	Byggdjup (tum)	2.9527 inch
Höjd	55 mm	Bygghöjd (tum)	2.1654 inch
Bredd	80 mm	Byggbredd (tum)	3.1496 inch
Nettovikt	490 g		

Miljööverensstämmelse för produkt

RoHS-kompatibilitetsstatus	Kompatibel med undantag
RoHS-undantag (om tillämpligt/känt)	6c
REACH SVHC	Lead 7439-92-1
SCIP	c0b142f1-4049-4b95-bbc3-9959a2d3b09c

Certifikatnummer kapsling

Certifikat-nr. för plintbox (ATEX)	IBExU13ATEX1004 X	Certifikat-nr. för plintbox (IECEx)	IECEx IBE 13.0004X
------------------------------------	-------------------	-------------------------------------	--------------------

Materialdata

Yta	obehandlad, glänsande	Grundläggande material	glasfiber-förstärkt polyester
-----	-----------------------	------------------------	-------------------------------

Allmänna data

Skyddsklass	IP66
-------------	------

Kapsling

Grundläggande material	glasfiber-förstärkt polyester	Borrade hål Sida A	2 x M16x1.5
Borrade hål Sida B	2 x M16x1.5		

Standard-kännetecken

Utförande	ATEX II 2GD T85°C Ex e II T6	Referensprodukt	KLIPPON POK 080806 EX, KL SET 6A4 S
-----------	------------------------------	-----------------	---

Klassificeringar

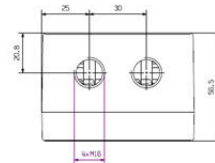
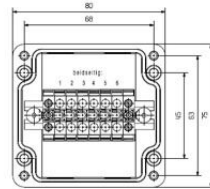
ETIM 8.0	EC002503	ETIM 9.0	EC002503
ETIM 10.0	EC002503	ECLASS 14.0	27-18-05-02
ECLASS 15.0	27-18-05-02		

KLIPPON POK1 M16ACSS EX

Weidmüller Interface GmbH & Co. KG
Klingenbergstraße 26
D-32758 Detmold
Germany

Ritningar

www.weidmueller.com



KLIPPON POK1 M16ACSS EX

Weidmüller Interface GmbH & Co. KG
 Klingenbergstraße 26
 D-32758 Detmold
 Germany

Tillbehör

www.weidmueller.com

Silikon-tätningmaterial, -60 °C - +70 °C



Polyamid kabelförskruvningar som är lämpliga för användning i områden med explosionsrisk Ex e (utökad säkerhet) och Ex i (egensäkerhet). Weidmüller erbjuder en produktfamilj utan begränsningar och förutom efterlevnad av standarder utmärker sig kabelförskruvningen tack vare sin förhöjda slagåtlighet på 4/7 Joule och ett möjligt temperaturområde ned till -60°C utan begränsningar. De har testats mot nuvarande standard och EN 60079-0-direktivet och de är även ATEX- och IECEx-certifierade.

Allmänna beställningsdata

Typ	VG M16 EXE 5-8 SI7J G4	Utförande
Art.nr.	2722080000	VG Exe 7J (Ex plastförskruvning 7J Exe), kabelförskruvning, Rak, M
GTIN (EAN)	4050118821314	16, 10 mm, OD min. 5 - OD max. 8 mm, IP54, IP66, IP67, IP68 - 5 bar
Förp.	50 ST	(30 min.), Polyamid 6
Typ	VG M16 EXE 6-10 SI7J G4	Utförande
Art.nr.	2722090000	VG Exe 7J (Ex plastförskruvning 7J Exe), kabelförskruvning, Rak, M
GTIN (EAN)	4050118821321	16, 10 mm, OD min. 6 - OD max. 10 mm, IP54, IP66, IP67, IP68 - 5
Förp.	50 ST	bar (30 min.), Polyamid 6

Metrisk



Kabelförskruvningar av A2L-typ är lämpliga för oarmerad kabel, bibehåller flamsäker Ex d och höjd säkerhet Ex e explosionsskydd.

Allmänna beställningsdata

Typ	A2L/16/M16-WM	Utförande
Art.nr.	1186880000	A2L (Klippon ej armerad, Ex e/d-kabelförskruvning),
GTIN (EAN)	4050118074345	kabelförskruvning, Rak, M 16 x 1,5, 16 mm, OD min. 4.5 - OD max.
Förp.	24 ST	8.7 mm, Mässing, förnicklad

Blindproppar i plast Ex e/i 7 Joule



Kabelförskruvningsportföljen avrundas med ett stort antal tillbehör.

KLIPPON POK1 M16ACSS EX

Weidmüller Interface GmbH & Co. KG
 Klingenbergstraße 26
 D-32758 Detmold
 Germany

www.weidmueller.com

Tillbehör

Allmänna beställningsdata

Typ	VP M16 EX SI 7J	Utförande
Art.nr.	2066720000	VPK EX 7J (Ex blindpropp, plast, 7J), Låspropp, stängd, M 16, 12 mm,
GTIN (EAN)	4050118415438	IP54, IP66, IP67, IP68 - 5 bar (30 min.), Polyamid 6
Förp.	100 ST	

Blindproppar i mässing, VP sexkantigt huvud, Ex e/d



VP-seriens täckpluggar används för att plugga oanvända ingångar i Ex-utrustning och samtidigt bibehålla flamsäkerhet Ex d och höjd säkerhet Ex e explosionsskydd och IP66/67/68 inträngningshastighet.

Allmänna beställningsdata

Typ	VP-HEX M16-EX W	Utförande
Art.nr.	1218940000	VP-HEX (Klippon Ex låsskruv med sexkantshuvud), Låspropp, Rak, M
GTIN (EAN)	4050118075564	16 x 1,5, 16 mm, Mässing, förnicklad
Förp.	24 ST	

Yttergänga M16



ADAP-seriens adaptrar ger flexibilitet och mångsidighet när de sitter i oanvända ingångar i Ex-utrustning och bibehåller samtidigt flamsäkerhet Ex d och förhöjd säkerhet Ex e explosionsskydd och IP66/67/68 inträngningshastighet.

Allmänna beställningsdata

Typ	ADAP M16-M20-W	Utförande
Art.nr.	1262730000	ADAP (Klippon Ex adapter), Adapter, Rak, M 16 ,M 20, Mässing,
GTIN (EAN)	4050118088618	förnicketad
Förp.	16 ST	