

KLIPPON K5 4M20WCSS EX

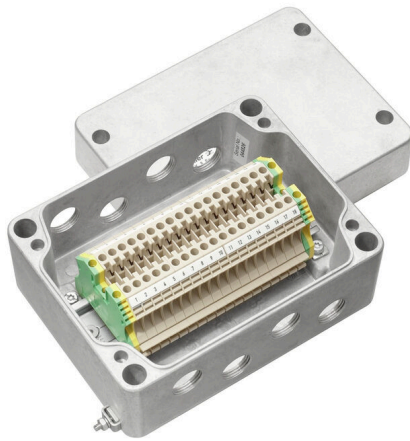
Weidmüller Interface GmbH & Co. KG

Klingenbergstraße 26

D-32758 Detmold

Germany

www.weidmueller.com



Olika typer av terminalboxar är tillgängliga för installation av signal/strömförsörjningar eller distributörer i explosiva riskzoner. Terminalboxar är explosionskyddad utrustning godkänd för användning i Ex

områden i zon 0, 1, 2 och 20, 21, 22. De är certifierade i enlighet med de senaste internationella standarderna Ex e, Ex ia och Ex tb. Kundenspecifik konfiguration innebär att dessa terminalboxar är den optimala lösningen för alla tillämpningar. Använd produktöversikten för att hitta rätt lösning för dig! Kombinera kaspningen, med eller utan gängade hål, en lämplig monteringskena eller förmonte-rade uttag. Vi har satt samman ett mindre urval, men vi hjälper dig gärna med en skräddarsydd lösning.

Egenskaper:

- Tillgängligt i fler olika versioner för att uppfylla kundens krav
- Ytterligare internationella godkännanden utöver IECEx och ATEX är också tillgängliga
- Ökad kvalitet tack vare användning av etablerade bas-produkter i Klippon® varumärket

Allmänna beställningsdata

Utförande	Kopplingslåda, ATEX II 2GD T85°C Ex e II T6, KLIPPON K5 EX, KL SET 18W4 SBorrade hål Sida A: 4 x M20x1,5, Borrade hål Sida B: 4 x M20x1,5
Art.nr.	8000004218
Typ	KLIPPON K5 4M20WCSS EX
GTIN (EAN)	4032248986620
Förp.	1 items

KLIPPON K5 4M20WCSS EX

Weidmüller Interface GmbH & Co. KG

Klingenbergstraße 26

D-32758 Detmold

Germany

www.weidmueller.com

Tekniska data

Godkännanden

ROHS Uppfyllelse

Mått och vikter

Djup	90 mm	Byggdjup (tum)	3.5433 inch
Höjd	130 mm	Bygghöjd (tum)	5.1181 inch
Bredd	170 mm	Byggbredd (tum)	6.6929 inch
Nettovikt	1765 g		

Miljööverensstämmelse för produkt

RoHS-kompatibilitetsstatus	Kompatibel utan undantag
REACH SVHC	Nej mSvHC över 0,1 viktprocent

Certifikatnummer kapsling

Certifikat-nr. för plintbox (ATEX)	IBExU12ATEX1145 X	Certifikat-nr. för plintbox (IECEx)	IECEx IBE 13.0002X
------------------------------------	-------------------	-------------------------------------	--------------------

Materialdata

Yta	obehandlad	Grundläggande material	Aluminium AlSi12
-----	------------	------------------------	------------------

Allmänna data

Skyddsklass	IP66, IP67
-------------	------------

Kapsling

Grundläggande material	Aluminium AlSi12	Borrade hål Sida A	4 x M20x1.5
Borrade hål Sida B	4 x M20x1.5		

Standard-kännetecken

Utförande	ATEX II 2GD T85°C Ex e II T6	Referensprodukt	KLIPPON K5 EX
-----------	------------------------------	-----------------	-------------------------------

Klassificeringar

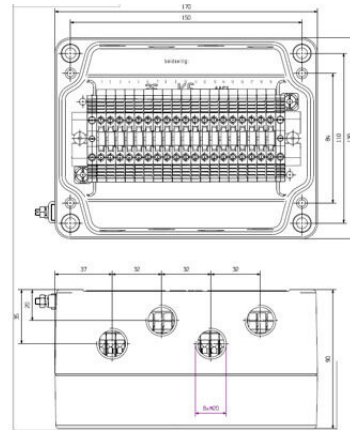
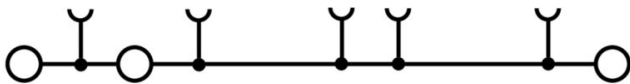
ETIM 8.0	EC002503	ETIM 9.0	EC002503
ETIM 10.0	EC002503	ECLASS 14.0	27-18-05-02
ECLASS 15.0	27-18-05-02		

KLIPPON K5 4M20WCSS EX

Weidmüller Interface GmbH & Co. KG
Klingenbergstraße 26
D-32758 Detmold
Germany

Ritningar

www.weidmueller.com



KLIPPON K5 4M20WCSS EX

Weidmüller Interface GmbH & Co. KG
Klingenbergstraße 26
D-32758 Detmold
Germany

www.weidmueller.com

Tillbehör

Blindproppar i plast Ex e/i 7 Joule



Kabelförskruvningsportföljen avrundas med ett stort antal tillbehör.

Allmänna beställningsdata

Typ	VP M20 EX SI 7J	Utförande
Art.nr.	2066730000	VPK EX 7J (Ex blindpropp, plast, 7J), Låspropp, stängd, M 20, 11 mm,
GTIN (EAN)	4050118415346	IP54, IP66, IP67, IP68 - 5 bar (30 min.), Polyamid 6
Förp.	100 ST	

KSG BN O NI - Förnicklat utförande med neoprentätning



KSG är uteslutande avsedd för icke armerade kablar och ledningar. Om kabelförskruvningen beställs med en tätning i neopren, möjliggörs ett temperaturområde från -35°C till +90°C. Väljs en tätning med silikon garanteras ett temperaturområde från -60°C till +180°C. Förskruvningens O-ring som ingår i leveransen är tillverkad i samma material. Med tätningsmaterialet uppnås skyddsklass IP 66 resp. IP 68 vid ett vattendjup på 25 meter (2,5 bar). KSG är godkänd för den tryckfasta kapslingen Ex d och den högre säkerheten Ex e.

Allmänna beställningsdata

Typ	KSG M20 BN O NI 2 G20	Utförande
Art.nr.	1911560000	VG K (Klippon standard Ex förskruvning), kabelförskruvning, Rak, M
GTIN (EAN)	4032248539604	20, 16 mm, OD min. 9.6 - OD max. 14 mm, ID min. 9.40 - ID max.
Förp.	20 ST	14.00 mm, IP66, IP68 - 2,5 bar, Mässing, förnicklad

Yttergंगा M20



ADAP-seriens adaptrar ger flexibilitet och mångsidighet när de sitter i oanvända ingångar i Ex-utrustning och bibehåller samtidigt flamsäkerhet Ex d och förhöjd säkerhet Ex e explosionsskydd och IP66/67/68 inträngningshastighet.

Allmänna beställningsdata

Typ	ADAP EX M20-M16	Utförande
Art.nr.	1737560000	ADAP (adapter, utökningar och reduceringar), Adapter, M 20 ,M 16,
GTIN (EAN)	4008190957599	IP54, Mässing, förnicklad
Förp.	1 ST	