

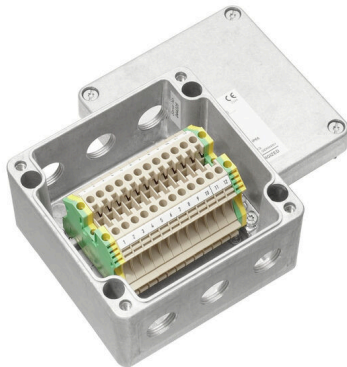
**KLIPPON K41 M20WCSS EX****Weidmüller Interface GmbH & Co. KG**

Klingenbergstraße 26

D-32758 Detmold

Germany

www.weidmueller.com



Olika typer av terminalboxar är tillgängliga för installation av signal/strömförsörjningar eller distributörer i explosiva riskzoner. Terminalboxar är explosionskyddad utrustning godkänd för användning i Ex

områden i zon 0, 1, 2 och 20, 21, 22. De är certifierade i enlighet med de senaste internationella standarderna Ex e, Ex ia och Ex tb. Kundenspecifik konfiguration innebär att dessa terminalboxar är den optimala lösningen för alla tillämpningar. Använd produktöversikten för att hitta rätt lösning för dig! Kombinera kaspningen, med eller utan gängade hål, en lämplig monteringskena eller förmonterade uttag. Vi har satt samman ett mindre urval, men vi hjälper dig gärna med en skräddarsydd lösning.

Egenskaper:

- Tillgängligt i fler olika versioner för att uppfylla kundens krav
- Ytterligare internationella godkännanden utöver IECEx och ATEX är också tillgängliga
- Ökad kvalitet tack vare användning av etablerade basprodukter i Klippon® varumärket

**Allmänna beställningsdata**

Utförande	Kopplingslåda, ATEX II 2GD T85°C Ex e II T6, KLIPPON K41 EX, KL SET 12W4 SBorrade hål Sida A: 3 x M20x1,5, Borrade hål Sida B: 3 x M20x1,5
Art.nr.	<a href="#">8000003591</a>
Typ	KLIPPON K41 M20WCSS EX
GTIN (EAN)	4032248986736
Förp.	1 items

## KLIPPON K41 M20WCSS EX

Weidmüller Interface GmbH &amp; Co. KG

Klingenbergstraße 26

D-32758 Detmold

Germany

www.weidmueller.com

## Tekniska data

## Godkännanden

ROHS Uppfyllelse

## Mått och vikter

Djup	81 mm	Byggdjup (tum)	3.189 inch
Höjd	120 mm	Bygghöjd (tum)	4.7244 inch
Bredd	122 mm	Byggbredd (tum)	4.8031 inch
Nettovikt	1235 g		

## Miljööverensstämmelse för produkt

RoHS-kompatibilitetsstatus	Kompatibel utan undantag
REACH SVHC	Nej mSvHC över 0,1 viktprocent

## Certifikatnummer kapsling

Certifikat-nr. för plintbox (ATEX)	IBExU12ATEX1145 X	Certifikat-nr. för plintbox (IECEx)	IECEx IBE 13.0002X
------------------------------------	-------------------	-------------------------------------	--------------------

## Materialdata

Yta	obehandlad	Grundläggande material	Aluminium AlSi12
-----	------------	------------------------	------------------

## Allmänna data

Skyddsklass	IP66, IP67
-------------	------------

## Kapsling

Grundläggande material	Aluminium AlSi12	Borrade hål Sida A	3 x M20x1.5
Borrade hål Sida B	3 x M20x1.5		

## Standard-kännetecken

Utförande	ATEX II 2GD T85°C Ex e II T6	Referensprodukt	<a href="#">KLIPPON K41 EX</a>
-----------	------------------------------	-----------------	--------------------------------

## Klassificeringar

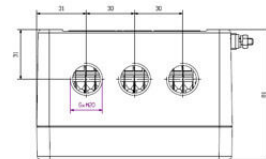
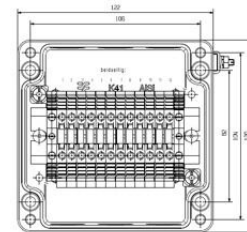
ETIM 8.0	EC002503	ETIM 9.0	EC002503
ETIM 10.0	EC002503	ECLASS 14.0	27-18-05-02
ECLASS 15.0	27-18-05-02		

**KLIPPON K41 M20WCSS EX**

**Weidmüller Interface GmbH & Co. KG**  
Klingenbergstraße 26  
D-32758 Detmold  
Germany

**Ritningar**

[www.weidmueller.com](http://www.weidmueller.com)



## KLIPPON K41 M20WCSS EX

Weidmüller Interface GmbH & Co. KG  
Klingenbergstraße 26  
D-32758 Detmold  
Germany

www.weidmueller.com

## Tillbehör

## KSG BN O NI - Förnicklat utförande med neoprentätning



KSG är uteslutande avsedd för icke armerade kablar och ledningar. Om kabelförskruvningen beställs med en tätning i neopren, möjliggörs ett temperaturområde från -35°C till +90°C. Väljs en tätning med silikon garanteras ett temperaturområde från -60°C till +180°C. Förskruvningens O-ring som ingår i leveransen är tillverkad i samma material. Med tätningsmaterialet uppnås skyddsklass IP 66 resp. IP 68 vid ett vattendjup på 25 meter (2,5 bar). KSG är godkänd för den tryckfasta kapslingen Ex d och den högre säkerheten Ex e.

## Allmänna beställningsdata

Typ	KSG M20 BN O NI 2 G20	Utförande
Art.nr.	<a href="#">1911560000</a>	VG K (Klippon standard Ex förskruvning), kabelförskruvning, Rak, M
GTIN (EAN)	4032248539604	20, 16 mm, OD min. 9.6 - OD max. 14 mm, ID min. 9.40 - ID max.
Förp.	20 ST	14.00 mm, IP66, IP68 - 2,5 bar, Mässing, förnicklad

## Blindproppar i plast Ex e/i 7 Joule



Kabelförskruvningsportföljen avrundas med ett stort antal tillbehör.

## Allmänna beställningsdata

Typ	VP M20 EX SI 7J	Utförande
Art.nr.	<a href="#">2066730000</a>	VPK EX 7J (Ex blindpropp, plast, 7J), Låspropp, stängd, M 20, 11 mm,
GTIN (EAN)	4050118415346	IP54, IP66, IP67, IP68 - 5 bar (30 min.), Polyamid 6
Förp.	100 ST	

## Yttergंगा M20



ADAP-seriens adaptrar ger flexibilitet och mångsidighet när de sitter i oanvända ingångar i Ex-utrustning och bibehåller samtidigt flamsäkerhet Ex d och förhöjd säkerhet Ex e explosionsskydd och IP66/67/68 inträngningshastighet.

## Allmänna beställningsdata

Typ	ADAP EX M20-M16	Utförande
Art.nr.	<a href="#">1737560000</a>	ADAP (adapter, utökningar och reduceringar), Adapter, M 20 ,M 16,
GTIN (EAN)	4008190957599	IP54, Mässing, förnicklad
Förp.	1 ST	