

ACT20P-VM-AO-P**Weidmüller Interface GmbH & Co. KG**

Klingenbergstraße 26

D-32758 Detmold

Germany

www.weidmueller.com

Produktillustration

ACT20P: Den flexibla lösningen

- Exakta och mycket funktionella signalomvandlare
- Lösgöringsarmar förenklar hanteringen

Allmänna beställningsdata

Utförande	Analog skiljeförstärkare, Ingång : Växel-/likspänning, 0...600 V DC, 0...440 V AC, Utgång : 0-10 V, 0(4)-20 mA, Signalomvandlare/-frånskiljare
Art.nr.	7760054360
Typ	ACT20P-VM-AO-P
GTIN (EAN)	4050118559743
Förp.	1 items

ACT20P-VM-AO-P

Weidmüller Interface GmbH & Co. KG

Klingenbergstraße 26

D-32758 Detmold

Germany

www.weidmueller.com

Tekniska data

Godkännanden

Godkännanden



ROHS	Uppfyllelse
UL File Number Search	UL-webbplats
Certifikat nr (cURus)	E469563

Mått och vikter

Djup	114.3 mm	Byggdjup (tum)	4.5 inch
Höjd	119.2 mm	Bygghöjd (tum)	4.6929 inch
Bredd	22.5 mm	Byggbredd (tum)	0.8858 inch
Nettovikt	140 g		

Temperaturer

Lagertemperatur	-40 °C...85 °C	Drifttemperatur	-20 °C...60 °C
Fuktighet vid driftstemperatur	0...95 % (ingen daggbildning)	Fuktighet	5...95 % (ingen daggbildning)

Sannolikhet för bortfall

SIL enligt IEC 61508	Ingen	MTTF	140 a
----------------------	-------	------	-------

Miljööverensstämmelse för produkt

RoHS-kompatibilitetsstatus	Kompatibel med undantag
RoHS-undantag (om tillämpligt/känt)	7a, 7cl
REACH SVHC	Lead 7439-92-1
SCIP	2f6dd957-421a-46db-a0c2-cf1609156924

Ingång

Antal ingångar	1	ingångsmotstånd	1 MΩ±5%
ingångsspänning	0...30 V DC, 0...60 V DC, 0...300 V DC, 0...440 V DC, 0...660 V DC, 0...60 V AC, 0...144 V AC, 0...300 V AC, 0...440 V AC		

Utgång

Antal utgångar	1	Lastmotstånd spänning	≥ 10 kΩ
Lastmotstånd ström	≤ 500 Ω	Typ	aktiv, Den anslutna styrningen måste vara passiv
Utgångsspänning, kommentar	0...10 V	Utgångsström	0...20 mA, 4...20 mA

Allmänna uppgifter

noggrannhet	0,5 % FSR	Skyddsklass	IP20
Matningsspänning	24...240 VUC (±10%)	Svarstid	< 300 ms
Montageskena obestyckad	TS 35	Ineffekt	≤ 100 mA @ 24 VDC, ≤ 120mA @ 24V AC
Temperaturkoefficient	≤ 200 ppm/K	Nominell strömförbrukning	2 VA

ACT20P-VM-AO-P

Weidmüller Interface GmbH & Co. KG

Klingenbergstraße 26

D-32758 Detmold

Germany

www.weidmueller.com

Tekniska data

Konfiguration	med FDT/DTM programvara, Kräver konfigurationsadapter 8978580000 CBX200 USB	Höjdområde för drift	≤ 2000 m
---------------	---	----------------------	----------

Isolationskoordination

Stöthållspänning	4 kV (1,2/50 µs) ingång – utgång, 4 kV (1,2/50 µs) ingång / matning, 2,5 kV (1,2/50 µs) utgång / matning	EMC-Normer	EN 61326-1, EN 61000-6-2, EN 61000-6-4
Överspänningskategori	III	Nedsmutningsgrad	2
Galvanisk isolation	mellan ingång/utgång/matning	Isolationsspänning	1,5 kV AC utgång/matning, 2 kV AC ingång/utgång, 2 kV AC ingång/matning
Märkspänning	600 V ingång / utgång, 600 V ingång / matning, 300 V utgång / matning		

Anslutningsdata

Anslutningstyp	PUSH IN	Åtdragningsmoment, min.	0.4 Nm
Åtdragningsmoment, max.	0.6 Nm	Anslutningsområde, märkarea	2.5 mm ²
Anslutningsområde, min.	0.5 mm ²	Anslutningsområde, max.	2.5 mm ²
Ledardiameter, AWG, min.	AWG 26	Ledardiameter, AWG, max	AWG 14

Artikelbeskrivning

Produktbeteckning	Den analoga spänningsomvandlaren ACT20P-VM-AO-S mäter likspänning eller växelspänning. Den analoga ingångssignalen konverteras linjärt till en analog utgångssignal (ström eller spänning) och isoleras galvaniskt. Egenskaper <ul style="list-style-type: none"> • Konfiguration och övervakning utförs via FDT/DTM-programvaran "WI-Manager". • Signal- och alarmutlösning vid överskridande av gränsvärden eller omvänd polaritet DC ingångsspänning • Front-LED indikerar driftstatus • 3-vägs galvanisk isolering mellan ingång, utgång och spänningsmatning
-------------------	---

Klassificeringar

ETIM 8.0	EC002653	ETIM 9.0	EC002653
ETIM 10.0	EC002653	ECLASS 14.0	27-21-01-20
ECLASS 15.0	27-21-01-20		

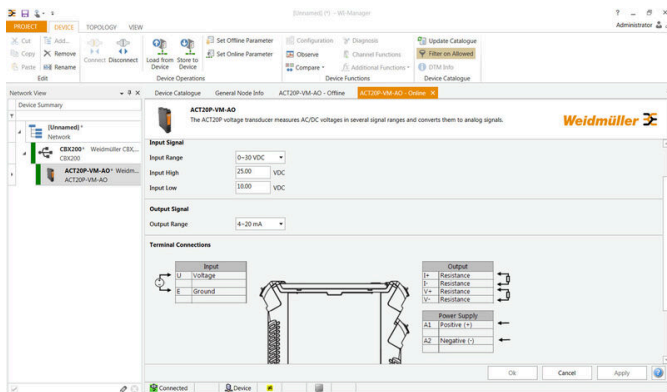
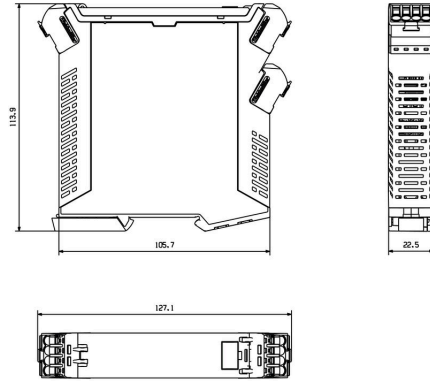
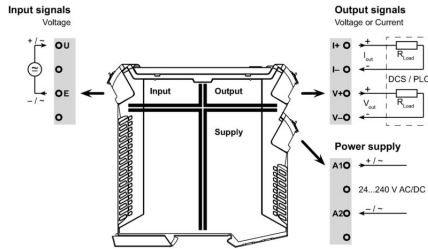
ACT20P-VM-AO-P

Weidmüller Interface GmbH & Co. KG
 Klingenbergstraße 26
 D-32758 Detmold
 Germany

Ritningar

www.weidmueller.com

Profilritning



screenshot of configuration with FDT2 / DTM software

ACT20P-VM-AO-P

Weidmüller Interface GmbH & Co. KG

Klingenbergstraße 26

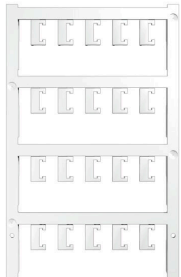
D-32758 Detmold

Germany

Tillbehör

www.weidmueller.com

Neutral



ESG är den beprövade märkningen för många kända elektriska apparater i MultiCard-format. Resultatet är en högklassig apparatmärkning med en kontrastrik text. Olika typer är tillgängliga för enheter från tillverkare som Siemens, ABB, Beckhoff osv.

Fördelar i korthet:

- Universellt användbara skyltar, beroende av typ: antingen självhäftande eller snäppbara märkningar.
- För apparater på skena, som t.ex. automatsäkringar, erbjuder vi ESG för påsnäppning på en skyltskena
- Individuellt tryck med laserkvalitet efter uppgift

För specialtryck: Skicka en fil till oss av vår märkningsprogramvara M-Print PRO eller M-Print PRO Online (utan installation) för dina märkningsspecifikationer.

Allmänna beställningsdata

Typ	ESG 6.6/20 BHZ 5.00/04	Utförande
Art.nr.	1082540000	ESG, Apparatmärkning x 20 mm, PA 66, Färgkod: vit, jackbar
GTIN (EAN)	4032248845439	
Förp.	200 ST	
Typ	ESG 8/13.5/43.3 SAI AU	Utförande
Art.nr.	1912130000	ESG, Apparatmärkning x 13.5 mm, PA 66, Färgkod: transparent, jackbar
GTIN (EAN)	4032248541164	
Förp.	5 ST	

Programmeringsadapter



Allmänna beställningsdata

Typ	CBX200 USB	Utförande
Art.nr.	8978580000	
GTIN (EAN)	4032248813759	
Förp.	1 ST	