

## ACT20P-VMR-1PH-H-P

**Weidmüller Interface GmbH & Co. KG**  
 Klingenbergstraße 26  
 D-32758 Detmold  
 Germany

www.weidmueller.com



ACT20P: Den flexibla lösningen

- Exakta och mycket funktionella signalomvandlare
- Lösgöringsarmar förenklar hanteringen

### Allmänna beställningsdata

|            |  |
|------------|--|
| Utförande  | Gränsvärdesövervakning, Ingång : 1 phase,<br>Utgång : 2 × reläer |
| Art.nr.    | <a href="#">7760054359</a>                                       |
| Typ        | ACT20P-VMR-1PH-H-P   |
| GTIN (EAN) | 4050118559736  |
| Förp.      | 1 items  |

## ACT20P-VMR-1PH-H-P

Weidmüller Interface GmbH &amp; Co. KG

Klingenbergstraße 26

D-32758 Detmold

Germany

www.weidmueller.com

## Tekniska data

## Godkännanden

Godkännanden



|                       |                              |
|-----------------------|------------------------------|
| ROHS                  | Uppfyllelse                  |
| UL File Number Search | <a href="#">UL-webbplats</a> |
| Certifikat nr (cURus) | E469563                      |

## Mått och vikter

|           |          |                 |             |
|-----------|----------|-----------------|-------------|
| Djup      | 114.3 mm | Byggdjup (tum)  | 4.5 inch    |
| Höjd      | 117 mm   | Bygghöjd (tum)  | 4.6063 inch |
| Bredd     | 22.5 mm  | Byggbredd (tum) | 0.8858 inch |
| Nettovikt | 140 g    |                 |             |

## Temperaturer

|                                |                               |                 |  |
|--------------------------------|-------------------------------|-----------------|--|
| Lagertemperatur                | -40 °C...85 °C                | Drifttemperatur | -20 °C...60 °C                         |
| Fuktighet vid driftstemperatur | 0...95 % (ingen daggbildning) | Fuktighet       | 5...85 % rel. fuktighet, ingen kondens |

## Sannolikhet för bortfall

|                      |       |
|----------------------|-------|
| SIL enligt IEC 61508 | Ingen |
|----------------------|-------|

## Miljööverensstämmelse för produkt

|                                     |                                      |
|-------------------------------------|--------------------------------------|
| RoHS-kompatibilitetsstatus          | Kompatibel med undantag              |
| RoHS-undantag (om tillämpligt/känt) | 7a, 7cl                              |
| REACH SVHC                          | Lead 7439-92-1                       |
| SCIP                                | 2f6dd957-421a-46db-a0c2-cf1609156924 |

## Ingång

|                          |         |                 |  |
|--------------------------|---------|-----------------|--|
| Antal ingångar           | 1       | ingångsspänning | Kanal 1: (U1-E): 110 V AC/DC, Kanal 2: (U2-E): 240 V AC/DC, Kanal 3 1: (U3-E): 400 V AC/DC |
| Ingångsmotstånd spänning | 1 MΩ±5% |                 |  |

## Utgång

|                |   |
|----------------|---|
| Antal utgångar | 2 |
|----------------|---|

## utgång (digital)

|                        |                         |                       |  |
|------------------------|-------------------------|-----------------------|--|
| Märkkopplingsström     | 5 A                     | Digitala utgångar     | 2  |
| Brytspänning AC, max.  | 250 V                   | Brytspänning DC, max. | 30 V   |
| Hysteres               | 5 % av slutvärdet       | Typ                   | 2 x 1 - or 1 x 2 changeover contact relay, Reläets polaritet kan omkastas                          |
| Inkopplingsfördröjning | 0...10 s, konfigurerbar | Alarmfunktion         | Övre och undre gränsvärden, fönsterområde, HOLD-funktion kan aktiveras, Alarmfördröjning: 0...10 s |

## ACT20P-VMR-1PH-H-P

Weidmüller Interface GmbH &amp; Co. KG

Klingenbergsstraße 26

D-32758 Detmold

Germany

www.weidmueller.com

## Tekniska data

|             |   |
|-------------|---|
| Gränsvärden | inställbar, MIN<br>= 50...100 % x<br>UMärkingångsspänning<br>(underspänningslarm),<br>MAX = 70...120 % x<br>UMärkingångsspänning<br>(överspänningslarm) |
|-------------|---|

## Allmänna uppgifter

|                         |                                 |                           |  |
|-------------------------|---------------------------------|---------------------------|--|
| Repetitions exakthet    | 2 % *Umärkspänning              | noggrannhet               | 3 % *Umärkspänning                           |
| Skyddsklass             | IP20                            | Matningsspänning          | 24...240 VUC ±10%                            |
| Långtidsdrift           | 0,1 % / 10.000 h                | Svarstid                  | < 220 ms (10...90 %)                         |
| Montageskena obestyckad | TS 35                           | Ineffekt                  | ≤ 100 mA @ 24 VDC, ≤<br>120mA @ 24V AC, <2 W |
| Temperaturkoefficient   | 350 ppm/K                       | Nominell strömförbrukning | 1.5 VA                                       |
| Konfiguration           | DIP-switch och<br>potentiometer | Höjdområde för drift      | ≤ 2000 m                                     |

## Isolationskoordination

|                       |   |                    |  |
|-----------------------|---|--------------------|--|
| Stöthållspänning      | Matning/ingång: 4<br>kV; ingång/utgång,<br>matning/ingång: 6 kV,<br>1.2/50 µs                         | EMC-Normer         | EN 61326-1   |
| Överspänningskategori | III   | Nedsmuttningsgrad  | 2  |
| Galvanisk isolation   | mellan ingång/utgång/<br>matning/relä   | Isolationsspänning | 2,5 kV (ingång / utgång),<br>2 kV ingång / utgång /<br>försörjning |
| Märkspänning          | 300 VAC (output 1 -<br>output 2), 300 VAC<br>(supply-output), 500 VAC<br>(supply-input; input-output) |                    |  |

## Anslutningsdata

|                          |                          |                             |                     |
|--------------------------|--------------------------|-----------------------------|---------------------|
| Anslutningstyp           | PUSH IN, Skruvanslutning | Åtdragningsmoment, min.     | 0.4 Nm              |
| Åtdragningsmoment, max.  | 0.6 Nm                   | Anslutningsområde, märkarea | 2.5 mm <sup>2</sup> |
| Anslutningsområde, min.  | 0.5 mm <sup>2</sup>      | Anslutningsområde, max.     | 2.5 mm <sup>2</sup> |
| Ledardiameter, AWG, min. | AWG 26                   | Ledardiameter, AWG, max     | AWG 14              |

## Artikelbeskrivning

|                   |  |
|-------------------|--|
| Produktbeteckning | ACT20P-VMR-1PH-H är ett övervakningsrelä för likspänning eller enfasig växelspanning. Enheten har två oberoende reläutgångar som avger ett alarm, då nivåerna över- eller underskrider förinställda spänningsgränser. Alarmet kan också ställas in att utlösa efter en inställbar tidsfördröjning.<br>Egenskaper <ul style="list-style-type: none"> <li>• Manuell frontsidig konfiguration via DIP-switch, potentiometer och vridströmställare</li> <li>• Olika alarmfunktioner: övre/undre gränsvärdesalarm, fönsteralarm</li> <li>• Inställbar start och alarmfördröjning</li> <li>• Front-LED indikerar driftstatus och funktionsfel</li> <li>• 4-vägs galvanisk isolering mellan ingång, utgång 1, utgång 2 och spänningsmatning.</li> </ul> |
|-------------------|--|

## Klassificeringar

|             |             |             |             |
|-------------|-------------|-------------|-------------|
| ETIM 8.0    | EC002654    | ETIM 9.0    | EC002654    |
| ETIM 10.0   | EC002654    | ECLASS 14.0 | 27-21-01-22 |
| ECLASS 15.0 | 27-21-01-22 |             |             |

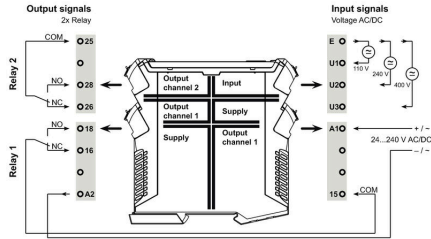
ACT20P-VMR-1PH-H-P

Weidmüller Interface GmbH & Co. KG  
 Klingenbergstraße 26  
 D-32758 Detmold  
 Germany

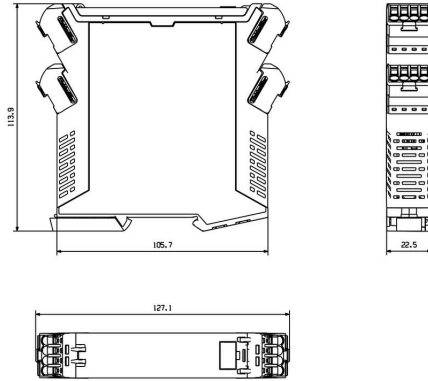
www.weidmueller.com

Ritningar

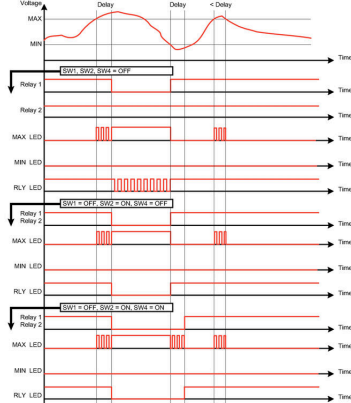
Connection diagram



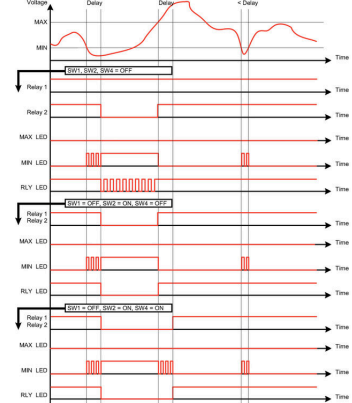
Profilritning



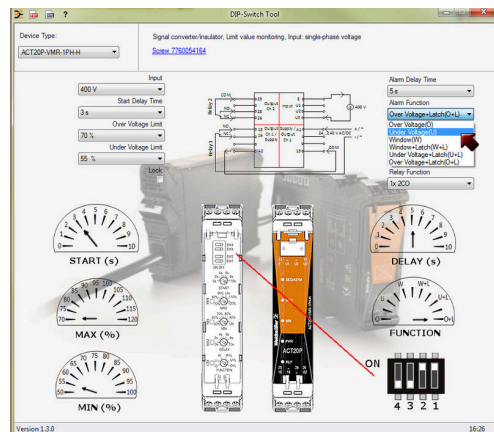
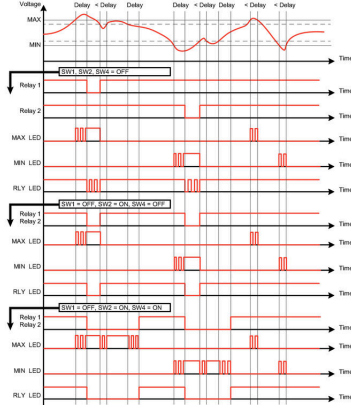
Overvoltage alarm (O)



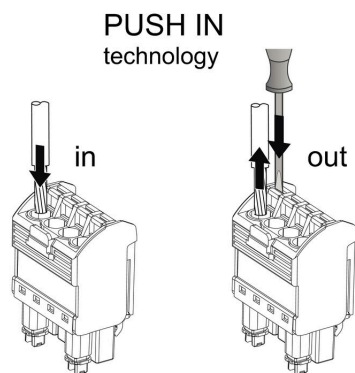
Undervoltage alarm (U)



Window alarm (W)



example for DIP switch setting (with ACT20 tool)



## ACT20P-VMR-1PH-H-P

Weidmüller Interface GmbH &amp; Co. KG

Klingenbergstraße 26

D-32758 Detmold

Germany

## Tillbehör

www.weidmueller.com

## Neutral



ESG är den beprövade märkningen för många kända elektriska apparater i MultiCard-format. Resultatet är en högklassig apparatmärkning med en kontrastrik text. Olika typer är tillgängliga för enheter från tillverkare som Siemens, ABB, Beckhoff osv.

Fördelar i korthet:

- Universellt användbara skyltar, beroende av typ: antingen självhäftande eller snäppbara märkningar.
- För apparater på skena, som t.ex. automatsäkringar, erbjuder vi ESG för påsnäppning på en skyltskena
- Individuellt tryck med laserkvalitet efter uppgift

För specialtryck: Skicka en fil till oss av vår märkningsprogramvara M-Print PRO eller M-Print PRO Online (utan installation) för dina märkningsspecifikationer.

## Allmänna beställningsdata

|            |                            |  |
|------------|----------------------------|--|
| Typ        | ESG 6.6/20 BHZ 5.00/04     | Utförande  |
| Art.nr.    | <a href="#">1082540000</a> | ESG, Apparatmärkning x 20 mm, PA 66, Färgkod: vit, jackbar           |
| GTIN (EAN) | 4032248845439              |  |
| Förp.      | 200 ST                     |  |
| Typ        | ESG 8/13.5/43.3 SAI AU     | Utförande  |
| Art.nr.    | <a href="#">1912130000</a> | ESG, Apparatmärkning x 13.5 mm, PA 66, Färgkod: transparent, jackbar |
| GTIN (EAN) | 4032248541164              |  |
| Förp.      | 5 ST                       |  |