

ACT20P-VMR-1PH-H-S

Weidmüller Interface GmbH & Co. KG
 Klingenbergstraße 26
 D-32758 Detmold
 Germany

www.weidmueller.com



ACT20P: Den flexibla lösningen

- Exakta och mycket funktionella signalomvandlare
- Lösgöringsarmar förenklar hanteringen

Allmänna beställningsdata

Utförande	Gränsvärdesövervakning, Ingång : 1 phase, Utgång : 2 × reläer
Art.nr.	7760054164
Typ	ACT20P-VMR-1PH-H-S
GTIN (EAN)	6944 169689079
Förp.	1 items

ACT20P-VMR-1PH-H-S

Weidmüller Interface GmbH & Co. KG

Klingenbergstraße 26

D-32758 Detmold

Germany

www.weidmueller.com

Tekniska data

Godkännanden

Godkännanden



ROHS	Uppfyllelse
UL File Number Search	UL-webbplats
Certifikat nr (cURus)	E469563

Mått och vikter

Djup	114.3 mm	Byggdjup (tum)	4.5 inch
Höjd	117 mm	Bygghöjd (tum)	4.6063 inch
Bredd	22.5 mm	Byggbredd (tum)	0.8858 inch
Nettovikt	198.7 g		

Temperaturer

Lagertemperatur	-40 °C...85 °C	Drifttemperatur	-20 °C...60 °C
Fuktighet vid driftstemperatur	0...95 % (ingen dagbildning)	Fuktighet	5...85 % rel. fuktighet, ingen kondens

Sannolikhet för bortfall

SIL enligt IEC 61508	Ingen
----------------------	-------

Miljööverensstämmelse för produkt

RoHS-kompatibilitetsstatus	Kompatibel med undantag
RoHS-undantag (om tillämpligt/känt)	7a, 7cl
REACH SVHC	Lead 7439-92-1
SCIP	2f6dd957-421a-46db-a0c2-cf1609156924

Ingång

Antal ingångar	1	ingångsfrekvens	40...60 Hz, DC
Typ	enfas	ingångsspänning	Kanal 1: (U1-E): 110 V AC/DC, Kanal 2: (U2-E): 240 V AC/DC, Kanal 3 1: (U3-E): 400 V AC/DC
Mätområde ingång	50...120 % Umärkspänning	Ingångsmotstånd spänning	1 MΩ±5%

Utgång

Antal utgångar	2
----------------	---

utgång (digital)

Märkkopplingsström	5 A	Digitala utgångar	2
Brytspänning AC, max.	250 V	Brytspänning DC, max.	30 V
Hysteres	5 % av slutvärdet	Typ	2 x 1 - or 1 x 2 changeover contact relay, Reläets polaritet kan omkastas
Inkopplingsfördröjning	0...10 s, konfigurerbar	Alarmfunktion	Övre och undre gränsvärden, fönsterområde, HOLD-

ACT20P-VMR-1PH-H-S

Weidmüller Interface GmbH & Co. KG
Klingenbergstraße 26
D-32758 Detmold
Germany

www.weidmueller.com

Tekniska data

funktion kan aktiveras,
Alarmfördröjning: 0...10 s

Gränsvärden
inställbar, MIN
= 50...100 % x
UMärkingångsspänning
(underspänningsalarm),
MAX = 70...120 % x
UMärkingångsspänning
(överspänningsalarm)

Allmänna uppgifter

Repetitions exakthet	2 % *Umärkspänning	noggrannhet	3 % *Umärkspänning
Skyddsklass	IP20	Matningsspänning	24...240 VUC ±10%
Långtidsdrift	0,1 % / 10.000 h	Svarstid	< 220 ms (10...90 %)
Montageskena obestyckad	TS 35	Ineffekt	≤ 100 mA @ 24 VDC, ≤ 120mA @ 24V AC, <2 W
Temperaturkoefficient	350 ppm/K	Nominell strömförbrukning	1.5 VA
Konfiguration	DIP-switch och potentiometer	Höjdområde för drift	≤ 2000 m

Isolationskoordination

Stöthållspänning	Matning/ingång: 4 kV; ingång/utgång, matning/ingång: 6 kV, 1.2/50 µs	EMC-Normer	EN 61326-1
Överspänningskategori	III	Nedsmutningsgrad	2
Galvanisk isolation	mellan ingång/utgång/ matning/relä	Isolationsspänning	2,5 kV (ingång / utgång), 2 kV ingång / utgång / försörjning
Märkspänning	300 VAC (output 1 - output 2), 300 VAC (supply-output), 500 VAC (supply-input; input-output)		

Anslutningsdata

Anslutningstyp	Skruvanslutning	Åtdragningsmoment, min.	0.4 Nm
Åtdragningsmoment, max.	0.6 Nm	Anslutningsområde, märkarea	1.5 mm ²
Anslutningsområde, min.	0.5 mm ²	Anslutningsområde, max.	2.5 mm ²
Ledardiameter, AWG, min.	AWG 26	Ledardiameter, AWG, max	AWG 12

Artikelbeskrivning

Produktbeteckning
ACT20P-VMR-1PH-H är ett övervakningsrelä för likspänning eller enfasig växelspänning. Enheten har två oberoende reläutgångar som avger ett alarm, då nivåerna över- eller underskrider förinställda spänningsgränser. Alarmet kan också ställas in att utlösa efter en inställbar tidsfördröjning.

Egenskaper

- Manuell frontsidig konfiguration via DIP-switch, potentiometer och vridströmställare
- Olika alarmfunktioner: övre/undre gränsvärdesalarm, fönsteralarm
- Inställbar start och alarmfördröjning
- Front-LED indikerar driftstatus och funktionsfel
- 4-vägs galvanisk isolering mellan ingång, utgång 1, utgång 2 och spänningsmatning.

Klassificeringar

ETIM 8.0	EC002654	ETIM 9.0	EC002654
ETIM 10.0	EC002654	ECLASS 14.0	27-21-01-22
ECLASS 15.0	27-21-01-22		

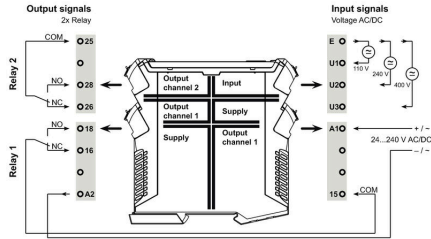
ACT20P-VMR-1PH-H-S

Weidmüller Interface GmbH & Co. KG
 Klingenbergstraße 26
 D-32758 Detmold
 Germany

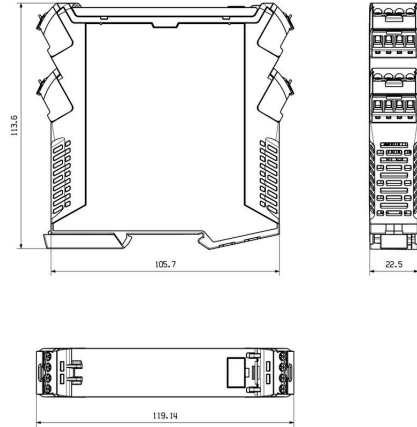
www.weidmueller.com

Ritningar

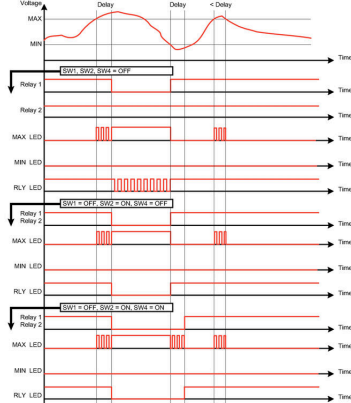
Connection diagram



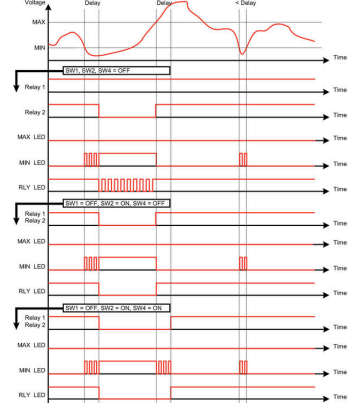
Profilritning



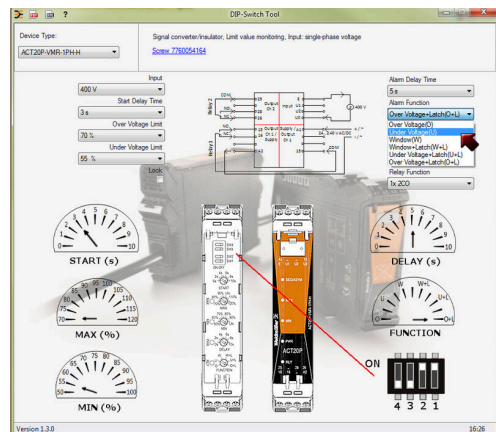
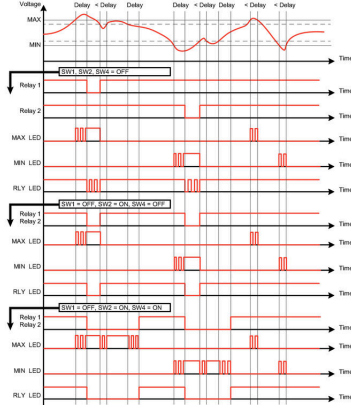
Overvoltage alarm (O)



Undervoltage alarm (U)



Window alarm (W)



example for DIP switch setting (with ACT20 tool)

ACT20P-VMR-1PH-H-S

Weidmüller Interface GmbH & Co. KG

Klingenbergstraße 26

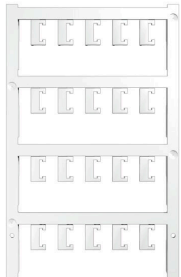
D-32758 Detmold

Germany

Tillbehör

www.weidmueller.com

Neutral



ESG är den beprövade märkningen för många kända elektriska apparater i MultiCard-format. Resultatet är en högklassig apparatmärkning med en kontrastrik text. Olika typer är tillgängliga för enheter från tillverkare som Siemens, ABB, Beckhoff osv.

Fördelar i korthet:

- Universellt användbara skyltar, beroende av typ: antingen självhäftande eller snäppbara märkningar.
- För apparater på skena, som t.ex. automatsäkringar, erbjuder vi ESG för påsnäppning på en skyltskena
- Individuellt tryck med laserkvalitet efter uppgift

För specialtryck: Skicka en fil till oss av vår märkningsprogramvara M-Print PRO eller M-Print PRO Online (utan installation) för dina märkningsspecifikationer.

Allmänna beställningsdata

Typ	ESG 6.6/20 BHZ 5.00/04	Utförande
Art.nr.	1082540000	ESG, Apparatmärkning x 20 mm, PA 66, Färgkod: vit, jackbar
GTIN (EAN)	4032248845439	
Förp.	200 ST	
Typ	ESG 8/13.5/43.3 SAI AU	Utförande
Art.nr.	1912130000	ESG, Apparatmärkning x 13.5 mm, PA 66, Färgkod: transparent, jackbar
GTIN (EAN)	4032248541164	
Förp.	5 ST	