

**ACT20P-VMR-1PH-H-S**

**Weidmüller Interface GmbH & Co. KG**  
Klingenbergstraße 26  
D-32758 Detmold  
Germany

[www.weidmueller.com](http://www.weidmueller.com)



ACT20P: Den flexibla lösningen

- Exakta och mycket funktionella signalomvandlare
- Lösgöringsarmar förenklar hanteringen

**Allmänna beställningsdata**

Utförande	Gränsvärdesövervakning, Ingång : 1 phase, Utgång : 2 × reläer
Art.nr.	<a href="#">7760054164</a>
Typ	ACT20P-VMR-1PH-H-S
GTIN (EAN)	6944 169689079
Förp.	1 items

## ACT20P-VMR-1PH-H-S

Weidmüller Interface GmbH &amp; Co. KG

Klingenbergstraße 26

D-32758 Detmold

Germany

www.weidmueller.com

## Tekniska data

## Godkännanden

Godkännanden



ROHS	Uppfyllelse
UL File Number Search	<a href="#">UL-webbplats</a>
Certifikat nr (cURus)	E469563

## Mått och vikter

Djup	114.3 mm	Byggdjup (tum)	4.5 inch
Höjd	117 mm	Bygghöjd (tum)	4.6063 inch
Bredd	22.5 mm	Byggbredd (tum)	0.8858 inch
Nettovikt	198.7 g		

## Temperaturer

Lagertemperatur	-40 °C...85 °C	Drifttemperatur	-20 °C...60 °C
Fuktighet	5...85 % rel. fuktighet, ingen kondens		

## Sannolikhet för bortfall

SIL enligt IEC 61508	Ingen
----------------------	-------

## Miljööverensstämmelse för produkt

RoHS-kompatibilitetsstatus	Kompatibel med undantag
RoHS-undantag (om tillämpligt/känt)	7a, 7cl
REACH SVHC	Lead 7439-92-1
SCIP	2f6dd957-421a-46db-a0c2-cf1609156924

## Ingång

Antal ingångar	1	ingångsfrekvens	40...60 Hz, DC
Typ	enfas	ingångsspänning	Kanal 1: (U1-E): 110 V AC/DC, Kanal 2: (U2-E): 240 V AC/DC, Kanal 3 1: (U3-E): 400 V AC/DC
Mätområde ingång	50...120 % Umärkspänning	Ingångsmotstånd spänning	1 MΩ±5%

## Utgång

Antal utgångar	2
----------------	---

## utgång (digital)

Märkkopplingsström	5 A	Digitala utgångar	2
Brytspänning AC, max.	250 V	Brytspänning DC, max.	30 V
Hysteres	5 % av slutvärdet	Typ	2 x 1 - or 1 x 2 changeover contact relay, Reläets polaritet kan omkastas
Inkopplingsfördröjning	0...10 s, konfigurerbar	Alarmfunktion	Övre och undre gränsvärden, fönsterområde, HOLD-

## ACT20P-VMR-1PH-H-S

Weidmüller Interface GmbH &amp; Co. KG

Klingenbergstraße 26

D-32758 Detmold

Germany

www.weidmueller.com

## Tekniska data

funktion kan aktiveras,  
Alarmfördröjning: 0...10 s

Gränsvärden	inställbar, MIN = 50...100 % x UMärkingångsspänning (underspänningslarm), MAX = 70...120 % x UMärkingångsspänning (överspänningslarm)
-------------	---

## Allmänna uppgifter

Repetitions exakthet	2 % *Umärkspänning	noggrannhet	3 % *Umärkspänning
Skyddsklass	IP20	Matningsspänning	24...240 VUC ±10%
Långtidsdrift	0,1 % / 10.000 h	Svarstid	< 220 ms (10...90 %)
Montageskena obestyckad	TS 35	Ineffekt	≤ 100 mA @ 24 VDC, ≤ 120mA @ 24V AC, <2 W
Temperaturkoefficient	350 ppm/K	Nominell strömförbrukning	1.5 VA
Konfiguration	DIP-switch och potentiometer	Höjdområde för drift	≤ 2000 m

## Isolationskoordination

Stöthållspänning	Matning/ingång: 4 kV; ingång/utgång, matning/ingång: 6 kV, 1.2/50 µs	EMC-Normer	EN 61326-1
Överspänningskategori	III	Nedsmutningsgrad	2
Galvanisk isolation	mellan ingång/utgång/ matning/relä	Isolationsspänning	2,5 kV (ingång / utgång), 2 kV ingång / utgång / försörjning
Märkspänning	300 VAC (output 1 - output 2), 300 VAC (supply-output), 500 VAC (supply-input; input-output)		

## Anslutningsdata

Anslutningstyp	Skruvanslutning	Åtdragningsmoment, min.	0.4 Nm
Åtdragningsmoment, max.	0.6 Nm	Anslutningsområde, märkarea	1.5 mm <sup>2</sup>
Anslutningsområde, min.	0.5 mm <sup>2</sup>	Anslutningsområde, max.	2.5 mm <sup>2</sup>
Ledardiameter, AWG, min.	AWG 26	Ledardiameter, AWG, max	AWG 12

## Artikelbeskrivning

Produktbeteckning	ACT20P-VMR-1PH-H är ett övervakningsrelä för likspänning eller enfasig växelspänning. Enheten har två oberoende reläutgångar som avger ett alarm, då nivåerna över- eller underskrider förinställda spänningsgränser. Alarmet kan också ställas in att utlösa efter en inställbar tidsfördröjning. Egenskaper <ul style="list-style-type: none"> <li>• Manuell frontsidig konfiguration via DIP-switch, potentiometer och vridströmställare</li> <li>• Olika alarmfunktioner: övre/undre gränsvärdesalarm, fönsteralarm</li> <li>• Inställbar start och alarmfördröjning</li> <li>• Front-LED indikerar driftstatus och funktionsfel</li> <li>• 4-vägs galvanisk isolering mellan ingång, utgång 1, utgång 2 och spänningsmatning.</li> </ul>
-------------------	--

## Klassificeringar

ETIM 8.0	EC002654	ETIM 9.0	EC002654
ETIM 10.0	EC002654	ECLASS 14.0	27-21-01-22
ECLASS 15.0	27-21-01-22		

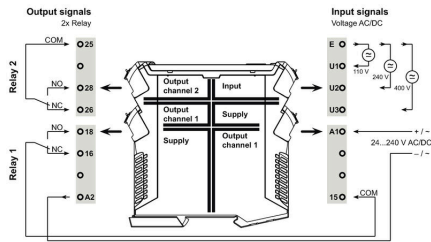
ACT20P-VMR-1PH-H-S

Weidmüller Interface GmbH & Co. KG  
 Klingenbergstraße 26  
 D-32758 Detmold  
 Germany

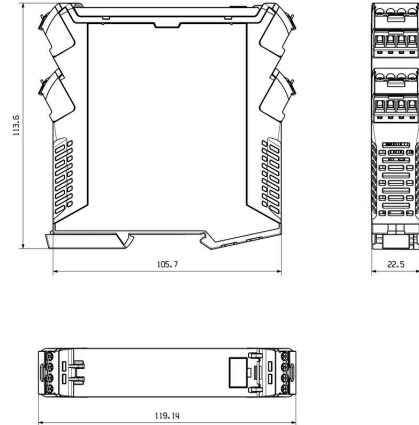
www.weidmueller.com

Ritningar

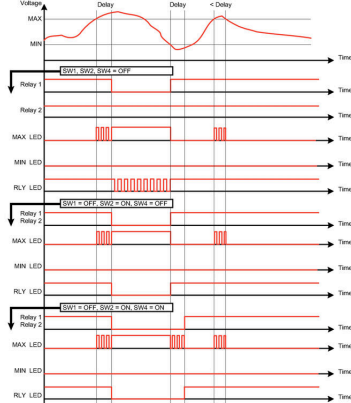
Connection diagram



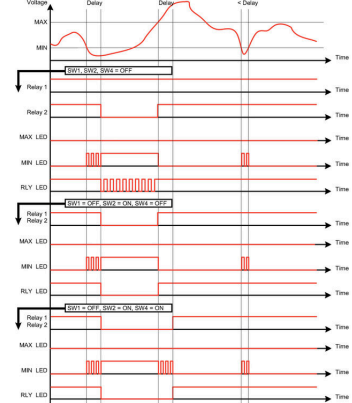
Profilritning



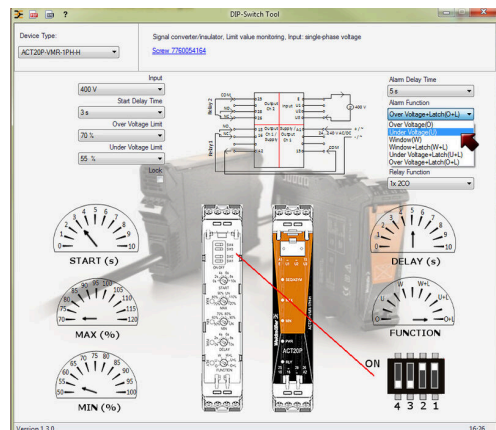
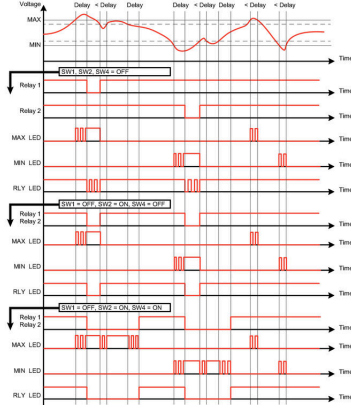
Overvoltage alarm (O)



Undervoltage alarm (U)



Window alarm (W)



example for DIP switch setting (with ACT20 tool)

## ACT20P-VMR-1PH-H-S

Weidmüller Interface GmbH &amp; Co. KG

Klingenbergstraße 26

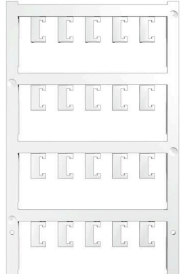
D-32758 Detmold

Germany

## Tillbehör

www.weidmueller.com

## Neutral



ESG är den beprövade märkningen för många kända elektriska apparater i MultiCard-format. Resultatet är en högklassig apparatmärkning med en kontrastrik text. Olika typer är tillgängliga för enheter från tillverkare som Siemens, ABB, Beckhoff osv.

Fördelar i korthet:

- Universellt användbara skyltar, beroende av typ: antingen självhäftande eller snäppbara märkningar.
- För apparater på skena, som t.ex. automatsäkringar, erbjuder vi ESG för påsnäppning på en skyltskena
- Individuellt tryck med laserkvalitet efter uppgift

För specialtryck: Skicka en fil till oss av vår märkningsprogramvara M-Print PRO eller M-Print PRO Online (utan installation) för dina märkningsspecifikationer.

## Allmänna beställningsdata

Typ	ESG 6.6/20 BHZ 5.00/04	Utförande
Art.nr.	<a href="#">1082540000</a>	ESG, Apparatmärkning x 20 mm, PA 66, Färgkod: vit, jackbar
GTIN (EAN)	4032248845439	
Förp.	200 ST	
Typ	ESG 8/13.5/43.3 SAI AU	Utförande
Art.nr.	<a href="#">1912130000</a>	ESG, Apparatmärkning x 13.5 mm, PA 66, Färgkod: transparent, jackbar
GTIN (EAN)	4032248541164	
Förp.	5 ST	