

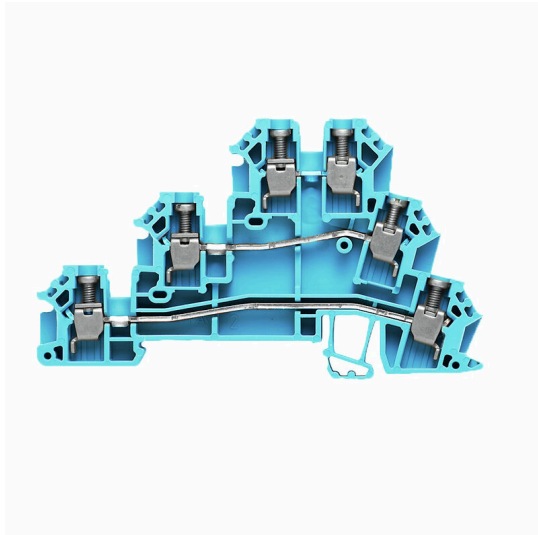
**DLD 2.5 BL****Weidmüller Interface GmbH & Co. KG**

Klingenbergstraße 26

D-32758 Detmold

Germany

www.weidmueller.com

**Produktillustration**

Att mata genom effekt, signaler och data är det klassiska kravet inom elteknik och styrskåpsbyggnation. Det isolerande materialet, anslutningssystemet och plintarnas design är funktionerna som skiljer sig. En genomgångsradplint är lämplig för anslutning och/eller anslutning av en eller flera ledare. De kan ha en eller flera anslutningsnivåer som är på samma potential eller isolerade mot varandra.

**Allmänna beställningsdata**

Utförande	Initiator/aktuatorplint, Skruvanslutning, blå, 2.5 mm <sup>2</sup> , 24 A, 250 V, Antal anslutningar: 6, Antal våningar: 3, TS 35
Art.nr.	<a href="#">6269250000</a>
Typ	DLD 2.5 BL
GTIN (EAN)	4008 1905 29505
Förp.	50 items

## DLD 2.5 BL

Weidmüller Interface GmbH &amp; Co. KG

Klingenbergsstraße 26

D-32758 Detmold

Germany

www.weidmueller.com

## Technical data

## Godkännanden

Godkännanden



ROHS	Uppfyllelse
UL File Number Search	<a href="#">UL-webbplats</a>
Certifikat nr. (UR)	E60693

## Mått och vikter

Djup	48.5 mm	Byggdjup (tum)	1.9094 inch
Byggdjup inkl. montageskena	49 mm	Höjd	82 mm
Bygghöjd (tum)	3.2283 inch	Bredd	6.2 mm
Byggbredd (tum)	0.2441 inch	Nettovikt	16.86 g

## Temperaturer

Lagertemperatur	-25 °C...55 °C	Omgivningstemperatur	-50 °C...75 °C
Varaktig driftstemperatur, min.	-50 °C	Varaktig driftstemperatur, max.	120 °C

## Miljööverensstämmelse för produkt

RoHS-kompatibilitetsstatus	Kompatibel utan undantag
REACH SVHC	Nej mSvHC över 0,1 viktprocent

## 2 klämbara ledare (H05V/H07V) med samma area (märk area)

Ledardiameter, fintrådig med ändhylsa DIN 46228/1, 2 klämbara ledare, max.	1 mm <sup>2</sup>	Ledardiameter, fintrådig med ändhylsa DIN 46228/1, 2 klämbara ledare, min.	0.5 mm <sup>2</sup>
Ledardiameter, fintrådig, 2 klämbara ledare, max.	1 mm <sup>2</sup>	Ledardiameter, fintrådig, 2 klämbara ledare, min.	0.5 mm <sup>2</sup>

## Allmänt

Ledardiameter, AWG, max	AWG 12	Ledardiameter, AWG, min.	AWG 26
Normer	IEC 60947-7-1	Montageskena obestyckad	TS 35

## Klämbara ledare (Märkanslutning)

Tolkdorn enligt 60 947-1	A3
Ledardiameter, AWG, max	AWG 12
Anslutningsriktning	på sidan
Åtdragningsmoment, max.	0.6 Nm
Åtdragningsmoment, min.	0.4 Nm
Avisoleringslängd	7 mm
Anslutningstyp 2	Skruvanslutning
Anslutningstyp	Skruvanslutning
Antal anslutningar	6
Anslutningsområde, max.	4 mm <sup>2</sup>
Anslutningsområde, min.	0.13 mm <sup>2</sup>
Klämskruv	M 2,5
Klingmått	6 x 3,5 mm
Ledardiameter, AWG, min.	AWG 26
Ledarearea, fintrådig med ändhylsor DIN 46228/4, min.	0.13 mm <sup>2</sup>

## DLD 2.5 BL

Weidmüller Interface GmbH &amp; Co. KG

Klingenbergstraße 26

D-32758 Detmold

Germany

www.weidmueller.com

## Technical data

Ledararea, fintrådig med ändhylsa DIN 46228/1, max.	2.5 mm <sup>2</sup>				
Ledararea, fintrådig med ändhylsa DIN 46228/1, min.	0.13 mm <sup>2</sup>				
Ledardiameter, fintrådig, max.	4 mm <sup>2</sup>				
Ledararea, fintrådig, min.	0.13 mm <sup>2</sup>				
Anslutningsarea, flertrådig, max.	4 mm <sup>2</sup>				
Anslutningsarea, flertrådig, min.	0.13 mm <sup>2</sup>				
Elektrisk momentskruvdragare typ DMS	1				
Ledararea, entrådig, max.	4 mm <sup>2</sup>				
Ledararea, entrådig, min.	0.13 mm <sup>2</sup>				
Anslutningsarea, fintrådig, min.	0.13 mm <sup>2</sup>				
Anslutningsbar ledare	Anslutningsspecifikation	Skruvanslutning			
		Ledarens anslutningsarea	Typ	massiv, H05(07) V-U	
			min.	0.5 mm <sup>2</sup>	
			max.	4 mm <sup>2</sup>	
			nominell	2.5 mm <sup>2</sup>	
		kabelsko	Avisoleringslängd	min.	7 mm
				max.	7 mm
				nominell	7 mm
			Åtdragningsmoment	min.	0.4 Nm
				max.	0.6 Nm
		Anslutningsspecifikation	Skruvanslutning		
			Ledarens anslutningsarea	Typ	flertrådig, H07V-R
	min.			0.5 mm <sup>2</sup>	
	max.			4 mm <sup>2</sup>	
	nominell			2.5 mm <sup>2</sup>	
	kabelsko		Avisoleringslängd	min.	7 mm
				max.	7 mm
				nominell	7 mm
			Åtdragningsmoment	min.	0.4 Nm
				max.	0.6 Nm
	Anslutningsspecifikation		Skruvanslutning		
			Ledarens anslutningsarea	Typ	fintrådig, H05(07) V-K
		min.		0.5 mm <sup>2</sup>	
		max.		4 mm <sup>2</sup>	
nominell		2.5 mm <sup>2</sup>			
kabelsko		Avisoleringslängd	min.	7 mm	
			max.	7 mm	
			nominell	7 mm	
		Åtdragningsmoment	min.	0.4 Nm	
			max.	0.6 Nm	

## Märkdata

Märkarea	2.5 mm <sup>2</sup>	Märkspänning	250 V
Märkspänning DC	250 V	Märkström	24 A
Ström med max. ledare	24 A	Normer	IEC 60947-7-1
Genomgångsmotstånd enligt IEC 60947-7-x	3.99 mΩ	Märkstötspänning	4 kV
Förlusteffekt enligt IEC 60947-7-x	0.77 W	Nedsmutningsgrad	3

## Märkdata enligt CSA

Ledararea max. (CSA)	12 AWG	Spänning grupp C (CSA)	300 V
Ström Gr C (CSA)	10 A	Certifikat nr. (CSA)	12400-134
Ledararea min. (CSA)	26 AWG		

## DLD 2.5 BL

Weidmüller Interface GmbH &amp; Co. KG

Klingenbergstraße 26

D-32758 Detmold

Germany

www.weidmueller.com

## Technical data

## Märkdata enligt UL

Ledarstorlek Factory wiring max (UR)	12 AWG	Ström Gr D (UR)	10 A
Ledarstorlek Factory wiring min (UR)	26 AWG	Certifikat nr. (UR)	E60693
Ledarstorlek Field wiring min (UR)	22 AWG	Spänning grupp D (UR)	300 V
Ledarstorlek Field wiring max (UR)	12 AWG		

## Materialdata

Grundläggande material	Wemid	Färgkod	blå
Brännbarhetsklass enligt UL 94	V-0		

## Mått

Utskjutande mått TS 35	46 mm		
------------------------	-------	--	--

## Systemparametrar

Utförande	Skruvanslutning, öppen på en sida	Ändplatta krävs	Ja
Antal potentialer	3	Antal våningar	3
Antal klämställena per våning	2	Antal potentialer per våning	1
Nivåer internt överkopplade	Nej	PE-anslutning	Nej
Montageskena obestyckad	TS 35	N-Funktion	Ja
PE-Funktion	Nej	PEN-Funktion	Nej

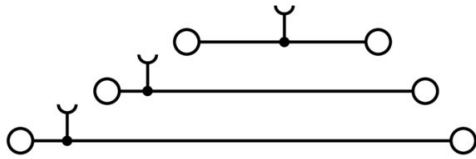
## Ytterligare tekniska data

Öppna sidor	höger	Antal likadana plintar	1
explosionstestat utförande	Nej	Monteringstyp	ihakad

## Klassificeringar

ETIM 8.0	EC000900	ETIM 9.0	EC000900
ETIM 10.0	EC000900	ECLASS 14.0	27-25-01-12
ECLASS 15.0	27-25-01-12		

**Drawings**



## DLD 2.5 BL

Weidmüller Interface GmbH &amp; Co. KG

Klingenbergstraße 26

D-32758 Detmold

Germany

www.weidmueller.com

## Accessories

## Överkopplingar



Fördelningen eller mångfaldigandet av en potential till angränsande kopplingsplintar genomförs via en överkoppling. Ytterligare insatser från kabeldragning kan lätt undvikas. Även om polerna bryts ut är kontaktens tillförlitlighet i kopplingsplintar fortfarande garanterad. Vår portfölj erbjuder pluggbara och skruvbara överkopplingsystem för modulär plintar.

## Allmänna beställningsdata

Typ	Q 2 DLI	Utförande
Art.nr.	<a href="#">1312500000</a>	Överkoppling (plint), skruvad, grå, 24 A, Antal poler: 2, Delning i mm
GTIN (EAN)	4008190039837	(P): 6.10, Isolerad: Nej, Bredd: 11.1 mm
Förp.	50 ST	
Typ	Q 3 DLI	Utförande
Art.nr.	<a href="#">1312600000</a>	Överkoppling (plint), skruvad, grå, 24 A, Antal poler: 3, Delning i mm
GTIN (EAN)	4008190024604	(P): 6.10, Isolerad: Nej, Bredd: 17.2 mm
Förp.	50 ST	
Typ	Q 4 DLI	Utförande
Art.nr.	<a href="#">1312700000</a>	Överkoppling (plint), skruvad, grå, 24 A, Antal poler: 4, Delning i mm
GTIN (EAN)	4008190162122	(P): 6.10, Isolerad: Nej, Bredd: 23.3 mm
Förp.	50 ST	
Typ	Q 10 DLI	Utförande
Art.nr.	<a href="#">1313100000</a>	Överkoppling (plint), skruvad, grå, 24 A, Antal poler: 10, Delning i mm
GTIN (EAN)	4008190167622	(P): 6.00, Isolerad: Nej, Bredd: 59.9 mm
Förp.	20 ST	
Typ	Q 20 DLI	Utförande
Art.nr.	<a href="#">1399800000</a>	Överkoppling (plint), skruvad, grå, 24 A, Antal poler: 20, Delning i mm
GTIN (EAN)	4008190070670	(P): 5.00, Isolerad: Nej, Bredd: 120.9 mm
Förp.	20 ST	

## Ändplattor och skiljeplattor



Skiljeplattor och ändplattor är viktiga tillbehör för plintar. Skiljeplattor erbjuder optisk och elektrisk separation av olika potentialer och funktionsgrupper, vilket ökar säkerheten och säkerställer en tydlig struktur inuti kopplingskåpet. Ändplattor stänger plintraden på sidorna, skyddar mot kontakt med spänningsförande delar och säkerställer ett rent, stabilt avslut. Båda komponenter är exakt anpassade till de olika plintserierna från Weidmüller, vilket bidrar till en säker, överensstämmande och professionell ledningsdragning.

## Allmänna beställningsdata

Typ	AP DLD2.5 BL	Utförande
Art.nr.	<a href="#">1317680000</a>	Ändplatta för plintar, blå, Höjd: 82.16 mm, Bredd: 1.5 mm, V-0,
GTIN (EAN)	4008190400545	Wemid, rastbar: Ja
Förp.	20 ST	

## DLD 2.5 BL

Weidmüller Interface GmbH &amp; Co. KG

Klingenbergstraße 26

D-32758 Detmold

Germany

www.weidmueller.com

## Accessories

## Ändstöd



För att säkerställa en permanent fixering på montageskenan och förhindra sidoförskjutning har Weidmüller ändvinklar i programmet. Det finns utföranden med skruv och skruvlösa utföranden. På ändvinklarna finns märkningsmöjligheter, även för gruppmarkning och möjligheten att förvara teststickkontakter.

## Allmänna beställningsdata

Typ	EW 35	Utförande
Art.nr.	<a href="#">0383560000</a>	Ändstöd, beige, TS 35, V-2, Wemid, Bredd: 8.5 mm, 100 °C
GTIN (EAN)	4008190181314	
Förp.	50 ST	

## Spår-Skruvmejsel



Spårskruvmejsel med rundklinga, SD DIN 5265, ISO 2380/2, klingprofil enligt DIN 5264, ISO 2380/1, Spets krom top, SoftFinish-handtag

## Allmänna beställningsdata

Typ	SDS 0.6X3.5X100	Utförande
Art.nr.	<a href="#">9008330000</a>	Skruvmejsel, Skruvmejsel
GTIN (EAN)	4032248056286	
Förp.	1 ST	

## Neutral



Dekafix (DEK) märkning är den universella märkningen för alla kabel- och kontaktdon samt för elektroniska underenheter. Systemet är idealiskt för korta talserier och täcker ett brett utbud av färdiga märkningar.

Remsmontering för snabb uppmärkning i endast ett arbetssteg. Märkningen är lättläst, kontrastrik och finns i olika bredder.

- Stort urval av märkningar klara att användas
- Remsmontering för snabb uppmärkning
- Anslutningsmärkning som passar till Weidmüllers samtliga kabelkontakter,
- Finns som neutralt MultiCard eller som standardtryck i karta. För specialtryck: Skicka en fil till oss av vår märkningsprogramvara M-Print PRO eller M-Print PRO Online (utan installation) för dina märknings-specifikationer.

## DLD 2.5 BL

**Weidmüller Interface GmbH & Co. KG**  
 Klingenbergstraße 26  
 D-32758 Detmold  
 Germany

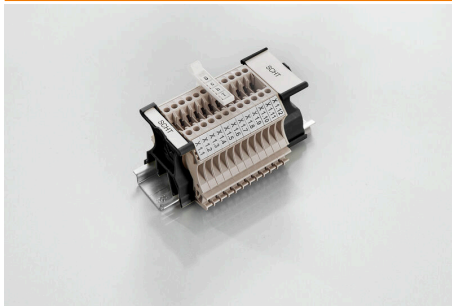
www.weidmueller.com

## Accessories

## Allmänna beställningsdata

Typ	DEK 5/6 MC NE WS	Utförande
Art.nr.	<a href="#">1609820000</a>	Dekafix, Plintmärkning, 5 x 6 mm, Delning i mm (P): 6.00
GTIN (EAN)	4008190203436	Weidmueller, vit
Förp.	1000 ST	
Typ	WS 8/5 MC NE WS	Utförande
Art.nr.	<a href="#">1640740000</a>	WS, Plintmärkning, 8 x 5 mm, Delning i mm (P): 5.00 Weidmueller,
GTIN (EAN)	4008190279103	Allen-Bradley, vit
Förp.	720 ST	

## SchT Skylthållarevarianter



SchT 5 S gruppskylthållare snäpps direkt på TS 32 montageskena (G-rail) eller TS 35 montageskena (top-hat rail). Oberoende av plint och plint typ kan plintlistmärkning utföras.

SchT 5 och SchT 5 S används med ESO 5, STR 5 skyddsremсор.

SchT 7 är en ledad gruppskylthållare för insticksskyltar som möjliggör enkel åtkomst till klämskruven.

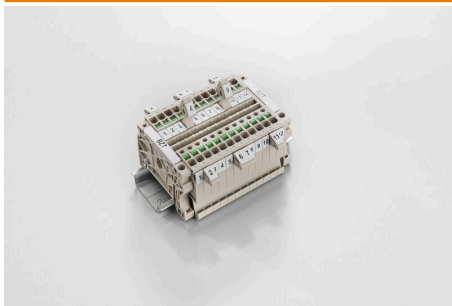
SchT 7 används med ESO 7, STR 7 skyddsremсор eller DEK 5.

Insticksskyltar och skyddsremсор finns under tillbehör.

## Allmänna beställningsdata

Typ	SCHT 7	Utförande
Art.nr.	<a href="#">0517960000</a>	SCHT, Plintmärkning, 39.3 x 8 mm, Delning i mm (P): 7.00
GTIN (EAN)	4008190001742	Weidmueller, vit
Förp.	20 ST	

## Märkningshållare



Märkningshållaren ger möjlighet till ytterligare montering av standardmärkning med en delning på 5 eller 5,1 mm. De vinklade hållarna kan köpas som tillval och kan monteras i alla standardmärkningskanaler i Klippon® modulära anslutningsplintar. Kopplingar för märkningstyper kan hittas bland respektive tillbehör för avsedda märkningshållare.

## Allmänna beställningsdata

Typ	BZT 1 WS 10/5	Utförande
Art.nr.	<a href="#">1805490000</a>	Tillbehör, Märkningshållare
GTIN (EAN)	4032248270231	
Förp.	100 ST	
Typ	BZT 1 ZA WS 10/5	Utförande
Art.nr.	<a href="#">1805520000</a>	Tillbehör, Märkningshållare
GTIN (EAN)	4032248270248	
Förp.	100 ST	

## DLD 2.5 BL

Weidmüller Interface GmbH &amp; Co. KG

Klingenbergstraße 26

D-32758 Detmold

Germany

www.weidmueller.com

## Accessories

## WS 8/5



## WS/DEK

MultiMark plintmärkningar använder ett innovativt kompositmaterial, tillverkat av två komponenter. Märkningens hårda sockel snäpper säkert in i kontaktdonet. Den elastiska ytbehandlingen ger enkel montering av märkningen. Detta särskilt stansade material gör att remsorna kan sträckas för att anpassas till de små variationer i mellanrum som tenderar att adderas, särskilt vid långa plintrader. En annan fördel: ytmaterialets utmärkta tryckbarhet säkerställer en hållbar och slitstark märkning. En upplösning på 300 dpi ger en tydlig, lätt läsbar skrift.

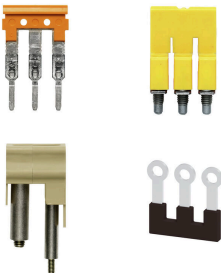
Dina fördelar med MultiMark

- Kompatibel med Weidmüllers modulplintar
- Fast montage och hållbara utskrifter
- Kontinuerliga remsor sparar installationstid
- Enkelt montage tack vare ett innovativt kompositmaterial
- Stort märkningsfält för bästa möjliga läsbarhet
- Stor flexibilitet tack vare anpassning till valfri tillverkare

## Allmänna beställningsdata

Typ	WS 8/5 MM WS	Utförande
Art.nr.	<a href="#">2007150000</a>	WS, Plintmärkning, 8 x 5 mm, Weidmueller, vit
GTIN (EAN)	4050118392029	
Förp.	800 ST	

## Överkopplingar



Fördelningen eller mångfaldigandet av en potential till angränsande kopplingsplintar genomförs via en överkoppling. Ytterligare insatser från kabeldragning kan lätt undvikas. Även om polerna bryts ut är kontaktens tillförlitlighet i kopplingsplintar fortfarande garanterad. Vår portfölj erbjuder pluggbara och skruvbara överkopplingssystem för modulär plintar.

## Allmänna beställningsdata

Typ	VQB 1.5/50 BL	Utförande
Art.nr.	<a href="#">1633280000</a>	Överkoppling (plint), skruvad, blå, 17.5 A, Antal poler: 50, Delning i
GTIN (EAN)	4008190257743	mm (P): 6.20, Isolerad: Ja, Bredd: 4.2 mm
Förp.	5 ST	
Typ	VQB 1.5/50 RT	Utförande
Art.nr.	<a href="#">1633290000</a>	Överkoppling (plint), skruvad, röd, 17.5 A, Antal poler: 50, Delning i
GTIN (EAN)	4008190257750	mm (P): 6.20, Isolerad: Ja, Bredd: 4.2 mm
Förp.	5 ST	
Typ	VQB 1.5/50 SW	Utförande
Art.nr.	<a href="#">1635120000</a>	Överkoppling (plint), skruvad, svart, 17.5 A, Antal poler: 50, Delning i
GTIN (EAN)	4008190262761	mm (P): 6.20, Isolerad: Ja, Bredd: 4.2 mm
Förp.	5 ST	