

## SSS RELAIS 5V/24V 0,1ADC

**Weidmüller Interface GmbH & Co. KG**  
 Klingenbergstraße 26  
 D-32758 Detmold  
 Germany

www.weidmueller.com



Avbildning liknande

Individuella reläer för TERMSERIES

- Optokopplare
- Olika utgångsvarianter

### Allmänna beställningsdata

Utförande	TERMSERIES, Solid-state relä, Märkstyrspänning: 2.5 V DC...5 V DC...6 V DC , Märkkopplingsspänning: 0...48 V DC, Varaktig ström: 0,1 A, Stickanslutning
Art.nr.	<a href="#">4064320000</a>
Typ	SSS RELAIS 5V/24V 0,1ADC
GTIN (EAN)	4032248365531
Förp.	20 items

## SSS RELAIS 5V/24V 0,1ADC

Weidmüller Interface GmbH & Co. KG  
Klingenbergstraße 26  
D-32758 Detmold  
Germany

www.weidmueller.com

## Tekniska data

## Godkännanden

ROHS	Uppfyllelse
------	-------------

## Mått och vikter

Djup	15 mm	Byggdjup (tum)	0.5906 inch
Höjd	28 mm	Bygghöjd (tum)	1.1024 inch
Bredd	5 mm	Byggbredd (tum)	0.1968 inch
Nettovikt	3.29 g		

## Temperaturer

Lagertemperatur	-40 °C...70 °C	Omgivningstemperatur	-20 °C...60 °C
Drifttemperatur		Fuktighet	40 °C/93 % rel. fuktighet, ingen kondens

## Sannolikhet för bortfall

MTTF	4491 a
------	--------

## Miljööverensstämmelse för produkt

RoHS-kompatibilitetsstatus	Kompatibel utan undantag
REACH SVHC	Nej mSvHC över 0,1 viktprocent

## Styrsida

Märkstyrspänning	2.5 V DC...5 V DC...6 V DC	Märkstyrspänning (styringång)	2.5 V DC...5 V DC...6 V DC
Märkstyrström	4,1 mA DC (±10%)	Märkeffekt	20 mW
Statusindikering	Nej		

## Belastningssida

Märkopplingspänning	0...48 V DC	Normalspänning	0.1 A
Märkopplingsström	100 mA DC	Inkopplingsfördröjning	<35 µs
Frånslagsfördröjning	<355 µs	Spänningsfall vid max. last	≤ 1 V
Läckström	<10 µA	min. Brytström	500 µA
Kortslutningssäker	Nej	Skyddskoppling lastsida	Frihjulsdiod
Kontakttyp	1 NO contact (Bipolar transistor)		

## Allmänna uppgifter

Färgkod	svart
---------	-------

## Isolationskoordinater

Kryp- och luftsträcka styrsida - belastningssida	≥ 5.5 mm	Spänningstålighet styrsida - lastsida	2,5 kVeff
--	----------	---------------------------------------	-----------

## Anslutningsdata

Ledaranslutningsteknik	Stickanslutning
------------------------	-----------------

**SSS RELAIS 5V/24V 0,1ADC**

**Weidmüller Interface GmbH & Co. KG**  
Klingenbergstraße 26  
D-32758 Detmold  
Germany

[www.weidmueller.com](http://www.weidmueller.com)

**Tekniska data****Klassificeringar**

ETIM 8.0	EC001504	ETIM 9.0	EC001504
ETIM 10.0	EC001504	ECLASS 14.0	27-37-16-04
ECLASS 15.0	27-37-16-04		

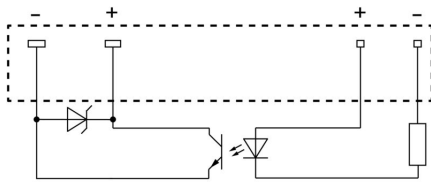
**SSS RELAIS 5V/24V 0,1ADC**

**Weidmüller Interface GmbH & Co. KG**  
Klingenbergstraße 26  
D-32758 Detmold  
Germany

[www.weidmueller.com](http://www.weidmueller.com)

**Ritningar**

**Kopplingsbild**



View of pins from below

**Dimensional drawing**



## SSS RELAIS 5V/24V 0,1ADC

Weidmüller Interface GmbH & Co. KG  
Klingenbergstraße 26  
D-32758 Detmold  
Germany

www.weidmueller.com

## Motsvarighet

## Skruvanslutning



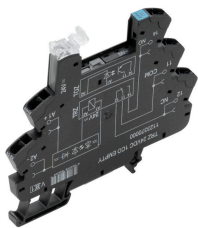
TERMSERIES tomma socklar med:

- 1 växlande kontakter
- Unik inmatning med flera spänningar från 24 till 230 V UC
- Inmatningsspänningar med färgmarkering: DC: blå, UC: vit
- På grund av den högkvalitativa konstruktionen utan vassa kanter finns ingen risk för skärskador under installationen.
- Avskiljningsplattor för optisk separation och förstärkning av isoleringen.

## Allmänna beställningsdata

Typ	TRS 5VDC 1CO EMPTY	Utförande
Art.nr.	<a href="#">1123220000</a>	TERMSERIES, Reläsockel, Antal kontakter: 1, Växlandekontakt,
GTIN (EAN)	4032248905379	Märkstyrspänning: 5 V DC $\pm 20$ %, Varaktig ström: 10 A,
Förp.	10 ST	Skruvanslutning

## Fjäderanslutning



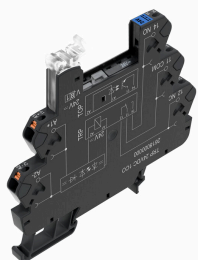
TERMSERIES tomma socklar med:

- 1 växlande kontakter
- Unik inmatning med flera spänningar från 24 till 230 V UC
- Inmatningsspänningar med färgmarkering: DC: blå, UC: vit
- På grund av den högkvalitativa konstruktionen utan vassa kanter finns ingen risk för skärskador under installationen.
- Avskiljningsplattor för optisk separation och förstärkning av isoleringen.

## Allmänna beställningsdata

Typ	TRZ 5VDC 1CO EMPTY	Utförande
Art.nr.	<a href="#">1123340000</a>	TERMSERIES, Reläsockel, Antal kontakter: 1, Växlandekontakt,
GTIN (EAN)	4032248905645	Märkstyrspänning: 5 V DC $\pm 20$ %, Varaktig ström: 10 A,
Förp.	10 ST	Fjäderanslutning

## PUSH IN-anslutning



TERMSERIES tomma socklar med:

- 1 växlande kontakter
- Unik inmatning med flera spänningar från 24 till 230 V UC
- Inmatningsspänningar med färgmarkering: DC: blå, UC: vit
- På grund av den högkvalitativa konstruktionen utan vassa kanter finns ingen risk för skärskador under installationen.
- Avskiljningsplattor för optisk separation och förstärkning av isoleringen.

**SSS RELAIS 5V/24V 0,1ADC**

**Weidmüller Interface GmbH & Co. KG**  
Klingenbergstraße 26  
D-32758 Detmold  
Germany

[www.weidmueller.com](http://www.weidmueller.com)

**Motsvarighet****Allmänna beställningsdata**

Typ	TRP 5VDC 1CO EMPTY	Utförande
Art.nr.	<a href="#">2614870000</a>	TERMSERIES, Reläsockel, Antal kontakter: 1, Växlandekontakt,
GTIN (EAN)	4050118671032	Märkstyrspänning: 5 V DC $\pm 20\%$ , Varaktig ström: 10 A, PUSH IN
Förp.	10 ST	