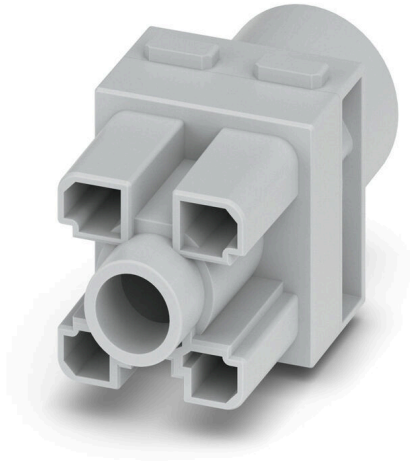


HDC MHP 300 FC**Weidmüller Interface GmbH & Co. KG**

Klingenbergstraße 26

D-32758 Detmold

Germany

www.weidmueller.com**Flexibel**

De fyra modulstorlekarna ger individuella propplösningar som sparar en stor mängd utrymme. Den mindre delningen bidrar också till en optimerad design.

Allmänna beställningsdata

Utförande	Modul, 1000 V, 300 A, Antal poler: 1, Crimanslutning, Hylsa, Nödvändiga insticksplatser: 1.5
Art.nr.	3187680000
Typ	HDC MHP 300 FC
GTIN (EAN)	4099987958776
Förp.	1 items

HDC MHP 300 FC

Weidmüller Interface GmbH & Co. KG
Klingenbergstraße 26
D-32758 Detmold
Germany

www.weidmueller.com

Tekniska data

Godkännanden

ROHS Uppfyllelse

Mått och vikter

Höjd	61.9 mm	Bygghöjd (tum)	2.437 inch
Bredd	34 mm	Byggbredd (tum)	1.3386 inch
Längd	29.5 mm	Bygglängd (tum)	1.1614 inch
Nettovikt	18 g		

Temperaturer

Gränsvärde, temperatur -40 °C ... 125 °C

Miljööverensstämmelse för produkt

RoHS-kompatibilitetsstatus Kompatibel utan undantag
REACH SVHC Nej mSvHC över 0,1 viktprocent

Allmänna data

Antal poler	1	Antal potentialer	1
Brännbarhetsklass enligt UL 94	V-0	Isolationsmotstånd	10 ¹² Ω
Stickcykler	≥ 500	Typ	Hylsa
Överspänningskategori	III	Nedsmutningsgrad	3
Grundläggande material	Polykarbonat, glasfiberförstärkt	Serie	ModuPlug
Märkspänning (DIN EN 61984)	1000 V	Märkspänning enligt UL/CSA	600 V
Märkstötspänning (DIN EN 61984)	8 kV	Märkström (DIN EN 61984)	300 A
Nödvändiga insticksplatser	1.5		

PE anslutningsdata

Anslutningstyp PE Skruvanslutning via modulram

Utförande

Ledardiameter, AWG, max	AWG 4/0	Avisoleringslängd nominellt	19 mm
Anslutningstyp	Crimpslutning	Ledardiameter, AWG, min.	AWG 3/0
Ledardiameter, max.	120 mm ²	Ledardiameter, min.	95 mm ²

Effektkontakt

Åtdragningsmoment, max. enligt ledningsdiameter	Ledardiameter, min.	120 mm ²
	Ledardiameter, max.	95 mm ²

Klassificeringar

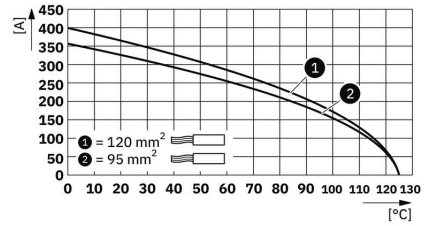
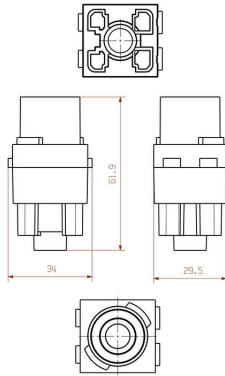
ETIM 8.0	EC000438	ETIM 9.0	EC000438
ETIM 10.0	EC000438	ECLASS 14.0	27-44-02-17
ECLASS 15.0	27-44-02-17		

HDC MHP 300 FC

Weidmüller Interface GmbH & Co. KG
Klingenbergstraße 26
D-32758 Detmold
Germany

Ritningar

www.weidmueller.com



HDC MHP 300 FC**Weidmüller Interface GmbH & Co. KG**

Klingenbergstraße 26

D-32758 Detmold

Germany

www.weidmueller.com**Tillbehör****300 A crimp-kontakter**

Crimping är en elektrisk och mekaniskt säker och pålitlig anslutning mellan ledare och kontakt. En idealisk crimpkontakt är gastät och korrosionstålig.

Allmänna beställningsdata

Typ	HDC MHP300 F 95	Utförande
Art.nr.	3187710000	Hylsa, Silver, 95 - 95 mm ²
GTIN (EAN)	4099987958837	
Förp.	1 ST	
Typ	HDC MHP300 F 120	Utförande
Art.nr.	3187720000	Hylsa, Silver, 120 - 120 mm ²
GTIN (EAN)	4099987958851	
Förp.	1 ST	