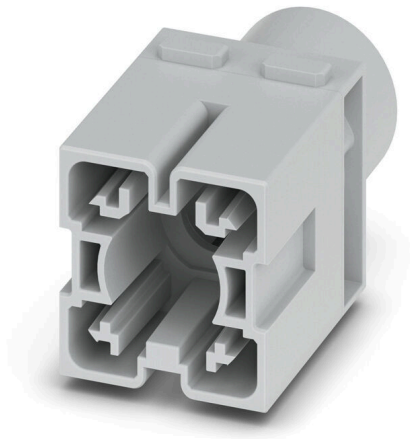


**HDC MHP 300 MC****Weidmüller Interface GmbH & Co. KG**

Klingenbergstraße 26

D-32758 Detmold

Germany

[www.weidmueller.com](http://www.weidmueller.com)**Flexibel**

De fyra modulstorlekarna ger individuella propplösningar som sparar en stor mängd utrymme. Den mindre delningen bidrar också till en optimerad design.

**Allmänna beställningsdata**

Utförande	Modul, 1000 V, Antal poler: 1, Crimpanslutning, Hane, Nödvändiga insticksplatser: 1.5
Art.nr.	<a href="#">3187670000</a>
Typ	HDC MHP 300 MC
GTIN (EAN)	4099987958769
Förp.	1 items

## HDC MHP 300 MC

Weidmüller Interface GmbH &amp; Co. KG

Klingenbergstraße 26

D-32758 Detmold

Germany

www.weidmueller.com

## Tekniska data

## Godkännanden

ROHS Uppfyllelse

## Mått och vikter

Djup	34 mm	Byggdjup (tum)	1.3386 inch
Höjd	56.2 mm	Bygghöjd (tum)	2.2126 inch
Bredd	34 mm	Byggbredd (tum)	1.3386 inch
Längd	29.5 mm	Bygglängd (tum)	1.1614 inch
Nettovikt	19 g		

## Temperaturer

Gränsvärde, temperatur -40 °C ... 125 °C

## Miljööverensstämmelse för produkt

RoHS-kompatibilitetsstatus Kompatibel utan undantag  
 REACH SVHC Nej mSvHC över 0,1 viktprocent

## Allmänna data

Antal poler	1	Brännbarhetsklass enligt UL 94	V-0
Isolationsmotstånd	10 <sup>12</sup> Ω	Stickcykler	≥ 500
Typ	Hane	Överspänningskategori	III
Nedsmutningsgrad	3	Grundläggande material	Polykarbonat, glasfiberförstärkt
Serie	ModuPlug	Märkspänning (DIN EN 61984)	1000 V
Märkspänning enligt UL/CSA	600 V	Märkstötspänning (DIN EN 61984)	8 kV
Nödvändiga insticksplatser	1.5		

## PE anslutningsdata

Anslutningstyp PE Skruvanslutning via modulram

## Utförande

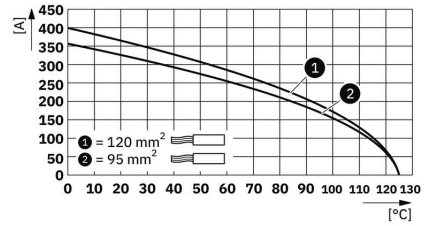
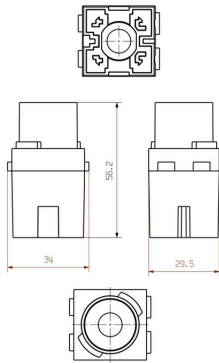
Ledardiameter, AWG, max	AWG 4/0	Avisoleringslängd nominellt	19 mm
Anslutningstyp	Crimpanslutning	Ledardiameter, AWG, min.	AWG 3/0
Ledardiameter, max.	120 mm <sup>2</sup>	Ledardiameter, min.	95 mm <sup>2</sup>

## Effektkontakt

Åtdragningsmoment, max. enligt ledningsdiameter	Ledardiameter, min.	95 mm <sup>2</sup>
	Ledardiameter, max.	120 mm <sup>2</sup>
Avisoleringslängd enligt kabeldiameter	Kabeldiameter, min.	9.5 mm
	Kabeldiameter, max.	9.5 mm

## Klassificeringar

ETIM 8.0	EC000438	ETIM 9.0	EC000438
ETIM 10.0	EC000438	ECLASS 14.0	27-44-02-17
ECLASS 15.0	27-44-02-17		



**HDC MHP 300 MC****Weidmüller Interface GmbH & Co. KG**

Klingenbergstraße 26

D-32758 Detmold

Germany

[www.weidmueller.com](http://www.weidmueller.com)**Tillbehör****300 A crimp-kontakter**

Crimping är en elektrisk och mekaniskt säker och pålitlig anslutning mellan ledare och kontakt. En idealisk crimpkontakt är gastät och korrosionstålig.

**Allmänna beställningsdata**

Typ	HDC MHP300 M 95	Utförande
Art.nr.	<a href="#">3187690000</a>	Hane, Silver, 95 - 95 mm <sup>2</sup>
GTIN (EAN)	4099987958783	
Förp.	1 ST	
Typ	HDC MHP300 M 120	Utförande
Art.nr.	<a href="#">3187700000</a>	Hane, Silver, 120 - 120 mm <sup>2</sup>
GTIN (EAN)	4099987958806	
Förp.	1 ST	