

HDC MHP 100 FC 1 2**Weidmüller Interface GmbH & Co. KG**

Klingenbergstraße 26

D-32758 Detmold

Germany

www.weidmueller.com**Flexibel**

De fyra modulstorlekarna ger individuella propplösningar som sparar en stor mängd utrymme. Den mindre delningen bidrar också till en optimerad design.

Allmänna beställningsdata

Utförande	Strömförsörjningsmodul, 1000 V, 100 A, Antal poler: 1, Crimpanslutning, Hylsa, Nödvändiga insticksplatser: 1
Art.nr.	3158680000
Typ	HDC MHP 100 FC 1 2
GTIN (EAN)	4099987671163
Förp.	1 items

HDC MHP 100 FC 1 2

Weidmüller Interface GmbH & Co. KG
Klingenbergstraße 26
D-32758 Detmold
Germany

www.weidmueller.com

Tekniska data

Godkännanden

Godkännanden



ROHS	Uppfyllelse
UL File Number Search	UL-webbplats
Certifikat nr (cURus)	E310075

Mått och vikter

Djup	34 mm	Byggdjup (tum)	1.3386 inch
Höjd	50.9 mm	Bygghöjd (tum)	2.0039 inch
Bredd	34 mm	Byggbredd (tum)	1.3386 inch
Nettovikt	11 g		

Temperaturer

Gränsvärde, temperatur -40 °C ... 125 °C

Miljööverensstämmelse för produkt

RoHS-kompatibilitetsstatus	Kompatibel utan undantag
REACH SVHC	Nej mSvHC över 0,1 viktprocent

Allmänna data

Antal poler	1	Brännbarhetsklass enligt UL 94	V-0
Isolationsmotstånd	1012 Ω	Stickcykler	≥ 500
Typ	Hylsa	Överspänningskategori	III
Nedsmutningsgrad	3	Grundläggande material	Polykarbonat, glasfiberförstärkt
Serie	ModuPlug	Märkspänning (DIN EN 61984)	1000 V
Märkspänning enligt UL/CSA	600 V	Märkstötspänning (DIN EN 61984)	8 kV
Märkström (DIN EN 61984)	100 A	Nödvändiga insticksplatser	1

PE anslutningsdata

Anslutningstyp PE Skruvanslutning via modulram

Utförande

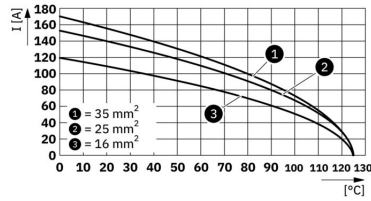
Anslutningstyp	Crimpanslutning	Ledardiameter, max.	35 mm ²
Ledardiameter, min.	10 mm ²		

Klassificeringar

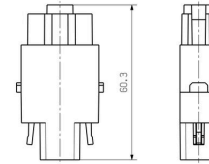
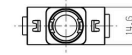
ETIM 8.0	EC000438	ETIM 9.0	EC000438
ETIM 10.0	EC000438	ECLASS 14.0	27-44-02-17
ECLASS 15.0	27-44-02-17		

Ritningar

Deratingkurva



Ritning



HDC MHP 100 FC 1 2

Weidmüller Interface GmbH & Co. KG
Klingenbergstraße 26
D-32758 Detmold
Germany

www.weidmueller.com

Tillbehör

100 A crimpkontakter

Crimpning är en elektrisk och mekaniskt säker och pålitlig anslutning mellan ledare och kontakt. En idealisk crimpkontakt är gastät och korrosionstålig.



Allmänna beställningsdata

Typ	HDC MHP100 F 10 2	Utförande
Art.nr.	3157270000	Hylsa, Silver, 10 - 10 mm ²
GTIN (EAN)	4099987663496	
Förp.	10 ST	
Typ	HDC MHP100 F 16 2	Utförande
Art.nr.	3157280000	Hylsa, Silver, 16 - 16 mm ²
GTIN (EAN)	4099987663502	
Förp.	10 ST	
Typ	HDC MHP100 F 25 2	Utförande
Art.nr.	3157290000	Hylsa, Silver, 25 - 25 mm ²
GTIN (EAN)	4099987663519	
Förp.	10 ST	
Typ	HDC MHP100 F 35 2	Utförande
Art.nr.	3157300000	Hylsa, Silver, 35 - 35 mm ²
GTIN (EAN)	4099987663526	
Förp.	10 ST	

Övrigt

Förutom industrkontakter inbegriper RockStar® lämpliga tillbehör för effektiv, funktionell och säker systemkabeldragning, t.ex. kodningssystem, skärmbyglar, täckplattor och reservtätningar



Allmänna beställningsdata

Typ	HDC MHP100 REMOVAL TOOL	Utförande
Art.nr.	1480380000	ModuPlug, Kontaktlösgöringsverktyg
GTIN (EAN)	4050118288933	
Förp.	1 ST	