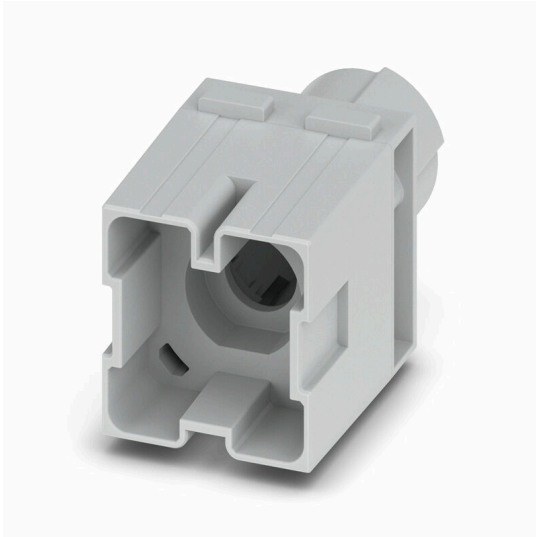


HDC MHP 200 MC 2**Weidmüller Interface GmbH & Co. KG**

Klingenbergstraße 26

D-32758 Detmold

Germany

www.weidmueller.com**Flexibel**

De fyra modulstorlekarna ger individuella propplösningar som sparar en stor mängd utrymme. Den mindre delningen bidrar också till en optimerad design.

Allmänna beställningsdata

Utförande	Modul, 1000 V, 200 A, Antal poler: 1, Crimpan-slutning, Hane, Nödvändiga insticksplatser: 2
Art.nr.	3157260000
Typ	HDC MHP 200 MC 2
GTIN (EAN)	4099987663489
Förp.	1 items

HDC MHP 200 MC 2

Weidmüller Interface GmbH & Co. KG
Klingenbergstraße 26
D-32758 Detmold
Germany

www.weidmueller.com

Technical data

Godkännanden

Godkännanden



ROHS Uppfyllelse

Mått och vikter

Djup	34 mm	Byggdjup (tum)	1.3386 inch
Höjd	60.3 mm	Bygghöjd (tum)	2.374 inch
Bredd	34 mm	Byggbredd (tum)	1.3386 inch
Nettovikt	21 g		

Temperaturer

Gränsvärde, temperatur -40 °C ... 125 °C

Miljööverensstämmelse för produkt

RoHS-kompatibilitetsstatus Kompatibel utan undantag
REACH SVHC Nej mSvHC över 0,1 viktprocent

Allmänna data

Antal poler	1	Brännbarhetsklass enligt UL 94	V-0
Isolationsmotstånd	10 ¹² Ω	Stickcykler	≥ 500
Typ	Hane	Överspänningskategori	III
Nedsmutningsgrad	3	Grundläggande material	Polykarbonat, glasfiberförstärkt
Serie	ModuPlug	Märkspänning (DIN EN 61984)	1000 V
Märkspänning enligt UL/CSA	600 V	Märkstötspänning (DIN EN 61984)	8 kV
Märkström (DIN EN 61984)	200 A	Nödvändiga insticksplatser	2

PE anslutningsdata

Anslutningstyp PE Skruvanslutning via modulram

Utförande

Avisoleringslängd nominellt	19 mm	Anslutningstyp	Crimpanslutning
Ledardiameter, max.	70 mm ²	Ledardiameter, min.	25 mm ²

Klassificeringar

ETIM 8.0	EC000438	ETIM 9.0	EC000438
ETIM 10.0	EC000438	ECLASS 14.0	27-44-02-17
ECLASS 15.0	27-44-02-17		

