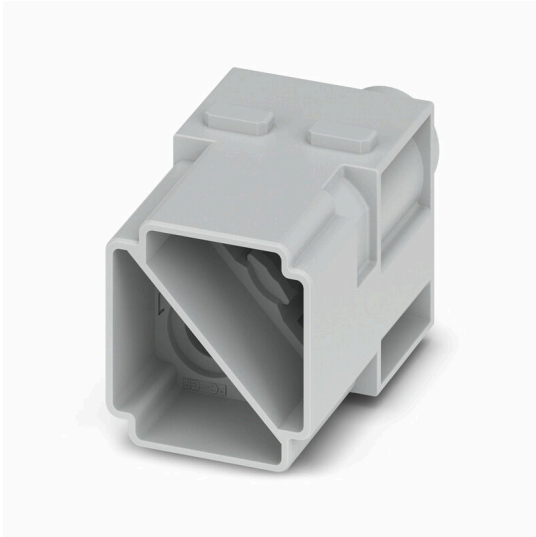


**HDC MHP 100 MC 2****Weidmüller Interface GmbH & Co. KG**

Klingenbergstraße 26

D-32758 Detmold

Germany

[www.weidmueller.com](http://www.weidmueller.com)**Flexibel**

De fyra modulstorlekarna ger individuella propplösningar som sparar en stor mängd utrymme. Den mindre delningen bidrar också till en optimerad design.

**Allmänna beställningsdata**

Utförande	Strömförsörjningsmodul, 1000 V, 100 A, Antal poler: 2, Crimpanslutning, Hane, Nödvändiga insticksplatser: 2
Art.nr.	<a href="#">3157240000</a>
Typ	HDC MHP 100 MC 2
GTIN (EAN)	4099987663465
Förp.	1 items

## HDC MHP 100 MC 2

Weidmüller Interface GmbH & Co. KG  
Klingenbergstraße 26  
D-32758 Detmold  
Germany

www.weidmueller.com

## Tekniska data

## Godkännanden

Godkännanden



ROHS Uppfyllelse

## Mått och vikter

Djup	33.8 mm	Byggdjup (tum)	1.3307 inch
Höjd	52.2 mm	Bygghöjd (tum)	2.0551 inch
Bredd	29.3 mm	Byggbredd (tum)	1.1535 inch
Längd	29.3 mm	Bygglängd (tum)	1.1535 inch
Nettovikt	19 g		

## Temperaturer

Gränsvärde, temperatur -40 °C ... 125 °C

## Miljööverensstämmelse för produkt

RoHS-kompatibilitetsstatus Kompatibel utan undantag  
REACH SVHC Nej mSvHC över 0,1 viktprocent

## Allmänna data

Antal poler	2		
Antal potentialer	2		
Brännbarhetsklass enligt UL 94	V-0		
Isolationsmotstånd	1012 Ω		
Stickcykler	≥ 500		
Typ	Hane		
Överspänningskategori	III		
Nedsmutningsgrad	3		
Grundläggande material	Polykarbonat, glasfiberförstärkt, Polykarbonat		
Serie	ModuPlug		
Märkspänning (DIN EN 61984)	1000 V		
Märkspänning enligt UL/CSA	600 V		
Märkstötspänning (DIN EN 61984)	8 kV		
Märkström (DIN EN 61984)	100 A		
Märkström (UR)	Märkström	100 A	
Nödvändiga insticksplatser	2		

## PE anslutningsdata

Anslutningstyp PE Skruvanslutning via modulram

## Utförande

Ledardiameter, AWG, max	AWG 8	Anslutningstyp	Crimpanslutning
Ledardiameter, AWG, min.	AWG 2	Ledardiameter, max.	35 mm <sup>2</sup>
Ledardiameter, min.	10 mm <sup>2</sup>		

**HDC MHP 100 MC 2**

**Weidmüller Interface GmbH & Co. KG**  
 Klingenbergstraße 26  
 D-32758 Detmold  
 Germany

[www.weidmueller.com](http://www.weidmueller.com)

**Tekniska data**

**Effektkontakt**

Åtdragningsmoment, max. enligt  
 ledningsdiameter

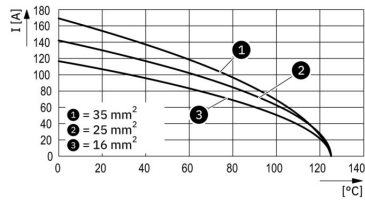
Ledardiameter, min.	10 mm <sup>2</sup>
Ledardiameter, max.	35 mm <sup>2</sup>

**Klassificeringar**

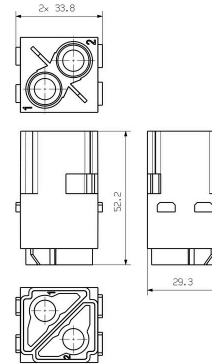
ETIM 8.0	EC000438	ETIM 9.0	EC000438
ETIM 10.0	EC000438	ECLASS 14.0	27-44-02-17
ECLASS 15.0	27-44-02-17		

# Ritningar

## Deratingkurva



## Ritning



## HDC MHP 100 MC 2

Weidmüller Interface GmbH & Co. KG  
Klingenbergstraße 26  
D-32758 Detmold  
Germany

www.weidmueller.com

## Tillbehör

## 100 A crimpkontakter

Crimpning är en elektrisk och mekaniskt säker och pålitlig anslutning mellan ledare och kontakt. En idealisk crimpkontakt är gastät och korrosionstålig.



## Allmänna beställningsdata

Typ	HDC MHP100 M 10 2	Utförande
Art.nr.	<a href="#">3157310000</a>	Hane, Silver, 10 - 10 mm <sup>2</sup>
GTIN (EAN)	4099987663533	
Förp.	10 ST	
Typ	HDC MHP100 M 16 2	Utförande
Art.nr.	<a href="#">3157320000</a>	Hane, Silver, 16 - 16 mm <sup>2</sup>
GTIN (EAN)	4099987663540	
Förp.	10 ST	
Typ	HDC MHP100 M 25 2	Utförande
Art.nr.	<a href="#">3157330000</a>	Hane, Silver, 25 - 25 mm <sup>2</sup>
GTIN (EAN)	4099987663557	
Förp.	10 ST	
Typ	HDC MHP100 M 35 2	Utförande
Art.nr.	<a href="#">3157340000</a>	Hane, Silver, 35 - 35 mm <sup>2</sup>
GTIN (EAN)	4099987663564	
Förp.	10 ST	

## Övrigt



Förutom industrkontakter inbegriper RockStar® lämpliga tillbehör för effektiv, funktionell och säker systemkabeldragning, t.ex. kodningssystem, skärmblyglar, täckplattor och reservtätningar

## Allmänna beställningsdata

Typ	HDC MHP100 REMOVAL TOOL	Utförande
Art.nr.	<a href="#">1480380000</a>	ModuPlug, Kontaktlösgöringsverktyg
GTIN (EAN)	4050118288933	
Förp.	1 ST	