

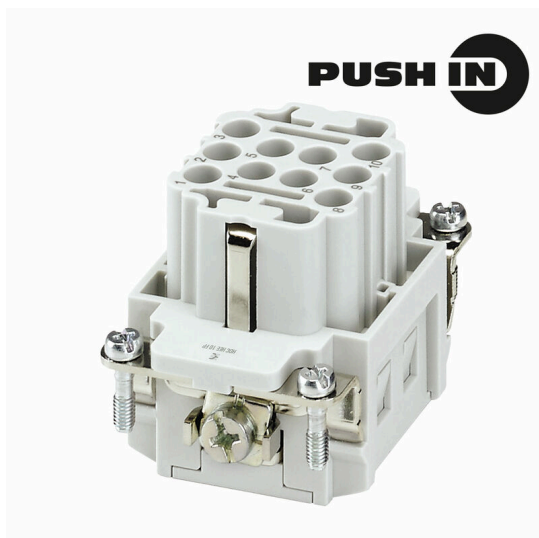
**HDC HEE 10 FP****Weidmüller Interface GmbH & Co. KG**

Klingenbergstraße 26

D-32758 Detmold

Germany

www.weidmueller.com



HEE-serien har en hög kontakttäthet och är konstruerad med utgångspunkt från de beprövade HE-insatserna. Ledaranslutningarna är utformade som PUSH IN-kontakter.

Poltal: 10-64

Märkström: 16 A

Märkspänning: 500 V

**Allmänna beställningsdata**

Utförande	HDC - Kontakt, Hylsa, 500 V, 16 A, Antal poler: 10, PUSH IN med manöverknapp, Installationsstorlek: 3
Art.nr.	<a href="#">3125060000</a>
Typ	HDC HEE 10 FP
GTIN (EAN)	4099987279765
Förp.	1 items

## HDC HEE 10 FP

Weidmüller Interface GmbH &amp; Co. KG

Klingenbergstraße 26

D-32758 Detmold

Germany

www.weidmueller.com

## Tekniska data

## Godkännanden

Godkännanden



ROHS	Uppfyllelse
UL File Number Search	<a href="#">UL-webbplats</a>
Certifikat nr (cURus)	E310075

## Mått och vikter

Höjd	32.5 mm	Bygghöjd (tum)	1.2795 inch
Bredd	34 mm	Byggbredd (tum)	1.3386 inch
Längd	51 mm	Bygglängd (tum)	2.0079 inch
Nettovikt	100 g		

## Temperaturer

Gränsvärde, temperatur -40 °C ... 125 °C

## Miljööverensstämmelse för produkt

RoHS-kompatibilitetsstatus	Kompatibel utan undantag	
REACH SVHC	Nej mSvHC över 0,1 viktprocent	
Kemikaliebeständighet	Innehåll	Aceton
	Kemisk beständighet	Beständigt
	Innehåll	Ammoniak, vattenhaltig
	Kemisk beständighet	Villkorligt beständigt
	Innehåll	Bensin
	Kemisk beständighet	Beständigt
	Innehåll	Bensen
	Kemisk beständighet	Beständigt
	Innehåll	Dieselolja
	Kemisk beständighet	Villkorligt beständigt
	Innehåll	Ättiksyra, koncentrerad
	Kemisk beständighet	Beständigt
	Innehåll	Kaliumhydroxid
	Kemisk beständighet	Villkorligt beständigt
	Innehåll	Metanol
	Kemisk beständighet	Villkorligt beständigt
	Innehåll	Motorolja
	Kemisk beständighet	Villkorligt beständigt
	Innehåll	Lut, utspädd
	Kemisk beständighet	Beständigt
Innehåll	Klorfluorkolväten	
Kemisk beständighet	Villkorligt beständigt	
Innehåll	Utomhusanvändning	
Kemisk beständighet	Villkorligt beständigt	

## Allmänna data

Antal poler	10	Stickcykler Ag	≥ 500
Stickcykler Au	≥ 500	Anslutningstyp	PUSH IN med manöverknapp
Installationsstorlek	3	Brännbarhetsklass enligt UL 94	V-0
Genomgångsmotstånd (6)	≤2 mΩ	Färgkod	beige

Skapandedatum 04.03.2026 12:53:31 MEZ

Katalogversion / Ritningar

## HDC HEE 10 FP

Weidmüller Interface GmbH &amp; Co. KG

Klingenbergstraße 26

D-32758 Detmold

Germany

www.weidmueller.com

## Tekniska data

Isolationsmotstånd	≥ 10 <sup>10</sup> Ω	Isoleringsmaterial	PC glasfiberförstärkt (UL-listad och järnvägskvalificerad)
Isoleringsmaterialgrupp	IIIa	Tightening torque, max. PE connection	1.2 Nm
Typ	Hylsa	Överspänningskategori	III
Nedsmutningsgrad	3	Tightening torque, min. PE connection	0.8 Nm
Grundläggande material	Kopparlegering	Serie	HEE
Märkspänning (DIN EN 61984)	500 V	Märkspänning enligt UL/CSA	600 V AC/DC
Märkstötspänning (DIN EN 61984)	6 kV	Märkström (DIN EN 61984)	16 A
Märkspänning, ledare-PE (III/3)	500 V	Halogenfri	true
Låg rökutveckling enligt DIN EN 45545-2	Ja	BG	3
Antal signalkontakter	0	Antal effektkontakter	10

## Mått

Bredd	34 mm
-------	-------

## Anslutningsdata PE

Anslutningstyp PE	PUSH IN anslutning	Klingmått slits (PE-anslutning)	SD 0,8 x 4,0
Avisoleringslängd PE-anslutning	10 mm	Tightening torque, max. PE connection	1.2 Nm
Tightening torque, min. PE connection	0.8 Nm	Märkarea	2.5 mm <sup>2</sup>
Ledardiameter, AWG (PE), min.	AWG 14	Ledaranslutningsarea AWG (PE), max.	AWG 20

## Effektkontakt

Märkström (DIN EN 61984) effektkontakt	16 A
--	------

## Utförande

Anslutningstyp	PUSH IN med manöverknapp	Installationsstorlek	3
Genomgångsmotstånd (6)	≤2 mΩ	Ledardiameter, max.	2.5 mm <sup>2</sup>
Ledardiameter, min.	0.5 mm <sup>2</sup>	Grundläggande material	Kopparlegering
BG	3		

## Klassificeringar

ETIM 8.0	EC000438	ETIM 9.0	EC000438
ETIM 10.0	EC000438	ECLASS 14.0	27-44-02-05
ECLASS 15.0	27-44-02-05		

**HDC HEE 10 FP**

**Weidmüller Interface GmbH & Co. KG**  
Klingenbergstraße 26  
D-32758 Detmold  
Germany

**Ritningar**

[www.weidmueller.com](http://www.weidmueller.com)

