

HDC HA 10 MP

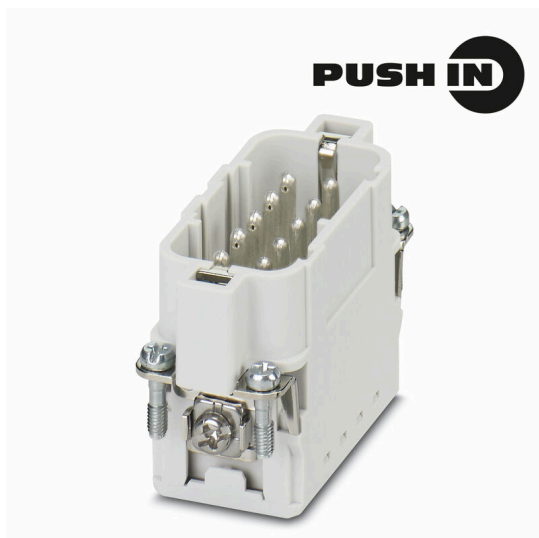
Weidmüller Interface GmbH & Co. KG

Klingenbergstraße 26

D-32758 Detmold

Germany

www.weidmueller.com



PUSH IN-teknologi är en teknologi för direktanslutning. Den förbehandlade ledaren kan anslutas direkt till ledarens anslutningsnivå utan ytterligare hjälpmedel.

Poltal: 4–48

Märkström: 10 A

Märkspänning 400 V

Nominell spänning enligt UL/CSA: 600 V AC/DC

PUSH IN-teknologi

Allmänna beställningsdata

Utförande	, Hane, 250 V, 16 A, Antal poler: 10, PUSH IN med manöverknapp, Installationsstorlek: 2
Art.nr.	3124530000
Typ	HDC HA 10 MP
GTIN (EAN)	4099987277525
Förp.	1 items

HDC HA 10 MP

Weidmüller Interface GmbH & Co. KG

Klingenbergstraße 26

D-32758 Detmold

Germany

www.weidmueller.com

Tekniska data

Godkännanden

Godkännanden



ROHS	Uppfyllelse
UL File Number Search	UL-webbplats
Certifikat nr. (UR)	E92202
Certifikat nr (cURus)	E310075

Mått och vikter

Djup	14.6 mm	Byggdjup (tum)	0.5748 inch
Höjd	35 mm	Bygghöjd (tum)	1.378 inch
Bredd	23 mm	Byggbredd (tum)	0.9055 inch
Längd	55.4 mm	Bygglängd (tum)	2.1811 inch
Nettovikt	12.78 g		

Temperaturer

Gränsvärde, temperatur -40 °C ... 125 °C

Miljööverensstämmelse för produkt

RoHS-kompatibilitetsstatus	Kompatibel utan undantag	
REACH SVHC	Nej mSvHC över 0,1 viktprocent	
Kemikaliebeständighet	Innehåll	Aceton
	Kemisk beständighet	Beständigt
	Innehåll	Ammoniak, vattenhaltig
	Kemisk beständighet	Villkorligt beständigt
	Innehåll	Bensin
	Kemisk beständighet	Beständigt
	Innehåll	Bensen
	Kemisk beständighet	Beständigt
	Innehåll	Dieselolja
	Kemisk beständighet	Villkorligt beständigt
	Innehåll	Ättiksyra, koncentrerad
	Kemisk beständighet	Beständigt
	Innehåll	Kaliumhydroxid
	Kemisk beständighet	Villkorligt beständigt
	Innehåll	Metanol
	Kemisk beständighet	Villkorligt beständigt
	Innehåll	Motorolja
	Kemisk beständighet	Villkorligt beständigt
	Innehåll	Lut, utspädd
	Kemisk beständighet	Beständigt
Innehåll	Klorfluorkolväten	
Kemisk beständighet	Villkorligt beständigt	
Innehåll	Utomhusanvändning	
Kemisk beständighet	Villkorligt beständigt	

Allmänna data

Antal poler	10	Stickcykler Ag	≥ 500
Stickcykler Au	≥ 500	Stickcykler Sn	≥ 500

HDC HA 10 MP

Weidmüller Interface GmbH & Co. KG

Klingenbergstraße 26
D-32758 Detmold
Germany

www.weidmueller.com

Tekniska data

Anslutningstyp	PUSH IN med manöverknapp	Installationsstorlek	2
Brännbarhetsklass enligt UL 94	V-0	Färgkod	ljusgrå
Isoleringsmaterial	PC	Tightening torque, max. PE connection	1 Nm
Stickcykler	≥ 500	Typ	Hane
Överspänningskategori	III	Nedsmutningsgrad	3
Tightening torque, min. PE connection	0.5 Nm	Grundläggande material	Polykarbonat
Serie	HA	Märkspänning (DIN EN 61984)	250 V
Märkstötspänning (DIN EN 61984)	4 kV	Märkström (DIN EN 61984)	16 A
Halogenfri	false	BG	2
Antal signalkontakter	0	Antal effektkontakter	10
Skyddsklass	IP20		

Mått

Bredd	23 mm	Längd sockel	55.4 mm
-------	-------	--------------	---------

Anslutningsdata PE

Anslutningstyp PE	PUSH IN anslutning	Tightening torque, max. PE connection	1 Nm
Tightening torque, min. PE connection	0.5 Nm		

Effektkontakt

Åtdragningsmoment, effektkontakt, max. 1 Nm			
Åtdragningsmoment, effektkontakt, min. 0.7 Nm			
Märkspänning (DIN EN 61984) effektkontakt	250 V		
Åtdragningsmoment, max. enligt ledningsdiameter	Ledardiameter, min.	0.14 mm ²	
	Ledardiameter, max.	2.5 mm ²	
	Anslutningsvridmoment, max.	1 Nm	
Avisoleringslängd enligt kabelldiameter	Avisoleringslängd	8.00 mm	

Signalkontakt

Märkstötspänning (DIN EN 61984) signalkontakt	4 kV		
---	------	--	--

Utförande

Ledardiameter, AWG, max	AWG 26	Avisoleringslängd nominellt	8 mm
Anslutningstyp	PUSH IN med manöverknapp	Installationsstorlek	2
Ledardiameter, AWG, min.	AWG 14	Ledardiameter, max.	0.14 mm ²
Ledardiameter, min.	2.5 mm ²	Grundläggande material	Polykarbonat
BG	2		

Klassificeringar

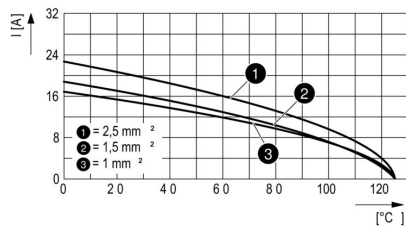
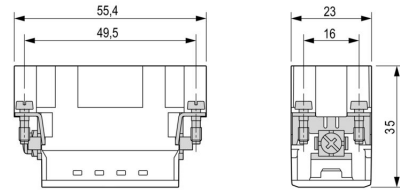
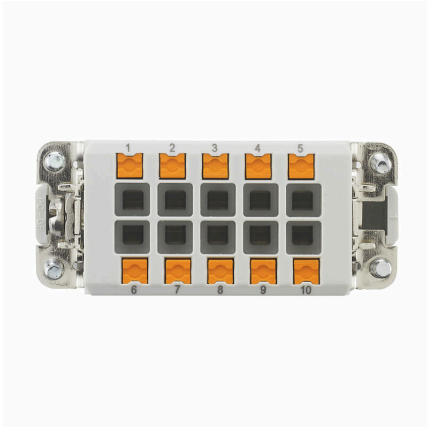
ETIM 8.0	EC000438	ETIM 9.0	EC000438
ETIM 10.0	EC000438	ECLASS 14.0	27-44-02-05
ECLASS 15.0	27-44-02-05		

HDC HA 10 MP

Weidmüller Interface GmbH & Co. KG
Klingenbergstraße 26
D-32758 Detmold
Germany

Ritningar

www.weidmueller.com



DSTV

Till våra insatser erbjuder vi olika tillbehör. Detta omfattar bland annat kodningar för insatserna.

**Allmänna beställningsdata**

Typ	DSTV COST4	Utförande
Art.nr.	1471300000	Mångpoliga kontakdon, Tillbehör, Kodningssystem
GTIN (EAN)	4008190017354	
Förp.	100 ST	
Typ	DSTV COBU5	Utförande
Art.nr.	1471500000	Mångpoliga kontakdon, Tillbehör, Koderelement
GTIN (EAN)	4008190178543	
Förp.	100 ST	