

## FW R4 R1U 3.0N1 TY

**Weidmüller Interface GmbH & Co. KG**

Klingenbergstraße 26

D-32758 Detmold

Germany

[www.weidmueller.com](http://www.weidmueller.com)



IEEE 1394a – FireWire-honkontakter och fältmonterbara stickkontakter – flexibla dataanslutningar  
FireWire-honkontakter från Weidmüller erbjuder snabb dataöverföring och enkel justering på arbetsplatsen – perfekt för industrianvändningar

Kännetecken och fördelar:

- Robust och hållbar: Utformad för krävande miljöer med stabil låsfunktion
- EMC-skydd: Tillförlitligt skydd mot störningar för ren dataöverföring
- Hot Plug & Play: Apparater kan anslutas under driften och detekteras
- Snabb och förlustfri överföring på upp till 400 Mbit/s
- Integrerad energiförsörjning DC (8 till 33 V DC, 1,5 A, max. 48 W)
- Enkel montering utan specialverktyg på plats, med lödbägaranslutning på den fältmonterbara anslutningen

### Allmänna beställningsdata

Utförande	, Kretskortsstickanslutning, FireWire 400, Hylslist, 10 Gbit/s, THT/THR lödanslutning, 90°, Stickcykler: , Antal poler: 6, LCP, Guld över nickel, Bricka (manuell montering)
Art.nr.	<a href="#">3116000000</a>
Typ	FW R4 R1U 3.0N1 TY
GTIN (EAN)	4099987228268
Förp.	1500 items
Förpackning	Bricka (manuell montering)

## FW R4 R1U 3.0N1 TY

Weidmüller Interface GmbH & Co. KG  
Klingenbergstraße 26  
D-32758 Detmold  
Germany

www.weidmueller.com

## Technical data

## Godkännanden

ROHS Uppfyllelse

## Mått och vikter

Djup	18.1 mm	Byggdjup (tum)	0.7126 inch
Höjd	13.5 mm	Bygghöjd (tum)	0.5315 inch
Bredd	8.4 mm	Byggbredd (tum)	0.3307 inch
Nettovikt	6.67 g		

## Miljööverensstämmelse för produkt

RoHS-kompatibilitetsstatus Kompatibel utan undantag  
REACH SVHC Nej mSvHC över 0,1 viktprocent

## Systemspecifikationer

Antal poler	6	LED	Nej
Lödstiftlängd (l)	1.15 mm	Montering på kretskortet	THT/THR lödanslutning
Delning i tum (P)	0.008 "	Skärmmaterial	Kopparlegering
Avskärmning	Ja	Ändplatta, Egenskap	Lödfläns
Överföringshastighet	10 Gbit/s	Antal lödstift per pol	1
Anslutningstyp	Lödanslutning	Delning i mm (P)	2.00 mm
Skyddsklass	IP20	Anslutningsvinkel	90°
Skärmarea	förnicklad	Skärmflikar	ingen
Effektkategori	10 Gbit/s	Lödprocess	Reflow-lödning, Manuell lödning, Våglödning

## Elektriska egenskaper

Spänningstålighet kontakt/kontakt 100 V AC Isolationsmotstånd  $\geq 100 \text{ M}\Omega$   
Nominell spänning 30 V

## Packaging

Förpackning Bricka (manuell montering) VPE-längd 0.00 mm  
VPE-bredd 0.00 mm VPE-höjd 0.00 mm

## Materialdata

Isoleringsmaterial	LCP	Färgkod	svart
Färgtabell (jämförbar)	RAL 9011	Isolationsmotstånd	$\geq 100 \text{ M}\Omega$
Moisture Level (MSL)	1	Brännbarhetsklass enligt UL 94	V-0
Kontaktgrundmaterial	Kopparlegering	Kontaktmaterial	Kopparlegering
Kontaktyta	Guld över nickel	Lagertemperatur, min.	-25 °C
Lagertemperatur, max.	70 °C	Drifttemperatur, min.	-25 °C
Drifttemperatur, max	85 °C		

## Viktig hänvisningstext

Hänvisningstext

## Klassificeringar

ETIM 8.0 EC002637 ETIM 9.0 EC002637  
ETIM 10.0 EC002637 ECLASS 14.0 27-46-02-01

**FW R4 R1U 3.0N1 TY**

**Weidmüller Interface GmbH & Co. KG**  
Klingenbergstraße 26  
D-32758 Detmold  
Germany

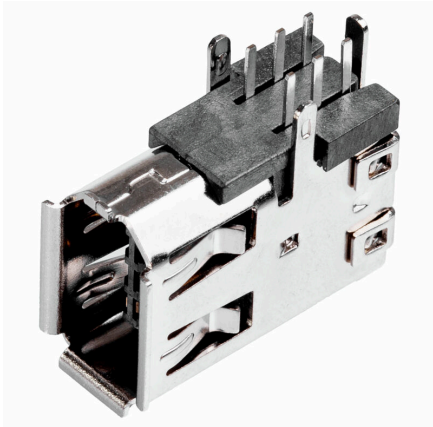
[www.weidmueller.com](http://www.weidmueller.com)

**Technical data**

ECLASS 15.0

27-46-02-01

**Drawings**



**FW R4 R1U 3.0N1 TY**

**Weidmüller Interface GmbH & Co. KG**  
 Klingenbergstraße 26  
 D-32758 Detmold  
 Germany

**Drawings**

www.weidmueller.com

