

FW R4 R1U 3.0N1 TY

Weidmüller Interface GmbH & Co. KG

Klingenbergstraße 26

D-32758 Detmold

Germany

www.weidmueller.com



IEEE 1394a – FireWire-honkontakter och fältmonterbara stickkontakter – flexibla dataanslutningar
FireWire-honkontakter från Weidmüller erbjuder snabb dataöverföring och enkel justering på arbetsplatsen – perfekt för industrianvändningar

Kännetecken och fördelar:

- Robust och hållbar: Utformad för krävande miljöer med stabil låsfunktion
- EMC-skydd: Tillförlitligt skydd mot störningar för ren dataöverföring
- Hot Plug & Play: Apparater kan anslutas under driften och detekteras
- Snabb och förlustfri överföring på upp till 400 Mbit/s
- Integrerad energiförsörjning DC (8 till 33 V DC, 1,5 A, max. 48 W)
- Enkel montering utan specialverktyg på plats, med lödbägaranslutning på den fältmonterbara anslutningen

Allmänna beställningsdata

Utförande	, Kretskortsstickanslutning, FireWire 400, Hylslist, 10 Gbit/s, THT/THR lödanslutning, 90°, Stickcykler: , Antal poler: 6, LCP, Guld över nickel, Bricka (manuell montering)
Art.nr.	3116000000
Typ	FW R4 R1U 3.0N1 TY
GTIN (EAN)	4099987228268
Förp.	1500 items
Förpackning	Bricka (manuell montering)

FW R4 R1U 3.0N1 TY

Weidmüller Interface GmbH & Co. KG
Klingenbergstraße 26
D-32758 Detmold
Germany

www.weidmueller.com

Tekniska data

Godkännanden

ROHS Uppfyllelse

Mått och vikter

Djup	18.1 mm	Byggdjup (tum)	0.7126 inch
Höjd	13.5 mm	Bygghöjd (tum)	0.5315 inch
Bredd	8.4 mm	Byggbredd (tum)	0.3307 inch
Nettovikt	6.67 g		

Miljööverensstämmelse för produkt

RoHS-kompatibilitetsstatus Kompatibel utan undantag
REACH SVHC Nej mSvHC över 0,1 viktprocent

Systemspecifikationer

Antal poler	6	LED	Nej
Lödstiftlängd (l)	1.15 mm	Montering på kretskortet	THT/THR lödanslutning
Delning i tum (P)	0.008 "	Skärmmaterial	Kopparlegering
Avskärmning	Ja	Ändplatta, Egenskap	Lödfläns
Överföringshastighet	10 Gbit/s	Antal lödstift per pol	1
Anslutningstyp	Lödanslutning	Delning i mm (P)	2.00 mm
Skyddsklass	IP20	Anslutningsvinkel	90°
Skärmarea	förnicklad	Skärmflikar	ingen
Effektkategori	10 Gbit/s	Lödprocess	Reflow-lödning, Manuell lödning, Våglödning

Elektriska egenskaper

Spänningstålighet kontakt/kontakt 100 V AC Isolationsmotstånd $\geq 100 \text{ M}\Omega$
Nominell spänning 30 V

Packaging

Förpackning Bricka (manuell montering) VPE-längd 0.00 mm
VPE-bredd 0.00 mm VPE-höjd 0.00 mm

Materialdata

Isoleringsmaterial	LCP	Färgkod	svart
Färgtabell (jämförbar)	RAL 9011	Isolationsmotstånd	$\geq 100 \text{ M}\Omega$
Moisture Level (MSL)	1	Brännbarhetsklass enligt UL 94	V-0
Kontaktgrundmaterial	Kopparlegering	Kontaktmaterial	Kopparlegering
Kontakttyta	Guld över nickel	Lagertemperatur, min.	-25 °C
Lagertemperatur, max.	70 °C	Drifttemperatur, min.	-25 °C
Drifttemperatur, max	85 °C		

Viktig hänvisningstext

Hänvisningstext

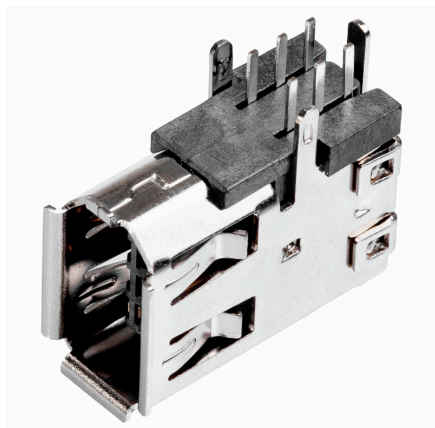
Klassificeringar

ETIM 8.0 EC002637 ETIM 9.0 EC002637
ETIM 10.0 EC002637 ECLASS 14.0 27-46-02-01

Tekniska data

ECLASS 15.0

27-46-02-01



FW R4 R1U 3.0N1 TY

Weidmüller Interface GmbH & Co. KG
Klingenbergstraße 26
D-32758 Detmold
Germany

Ritningar

www.weidmueller.com

